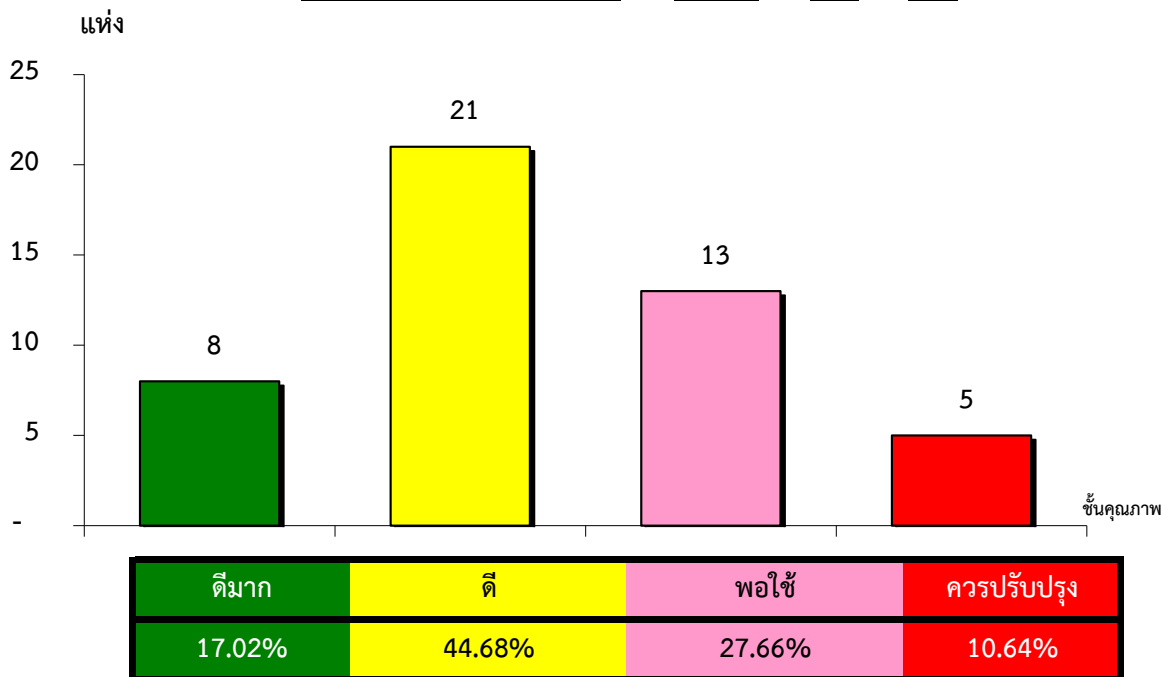


แผนภูมิแสดงจำนวนและร้อยละของ สหกรณ์และกลุ่มเกษตรกร จำแนกตามระดับการจัดชั้นคุณภาพการควบคุมภายใน

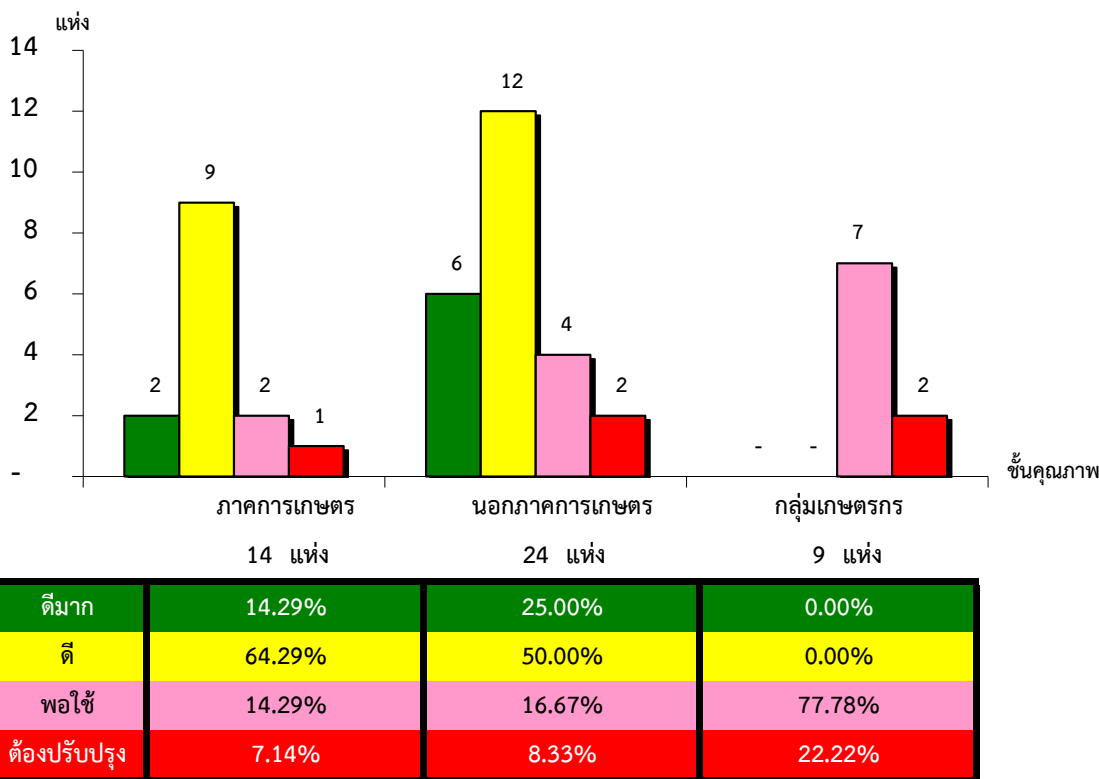
จังหวัดแพร่ ประจำปี 2563 จำนวน 180 แห่ง



*หมายเหตุ : ไม่มีระบบการควบคุมภายใน 133 แห่ง

แผนภูมิแสดงจำนวนและร้อยละของ ภาคราชการ เกษตร นอกภาคราชการ เกษตร และกลุ่มเกษตรกร จำแนกตามระดับการจัดชั้นคุณภาพการควบคุมภายใน

จังหวัดแพร่ ประจำปี 2563 จำนวน 180 แห่ง



*หมายเหตุ : ภาคราชการไม่มีระบบการควบคุมภายใน 8 แห่ง

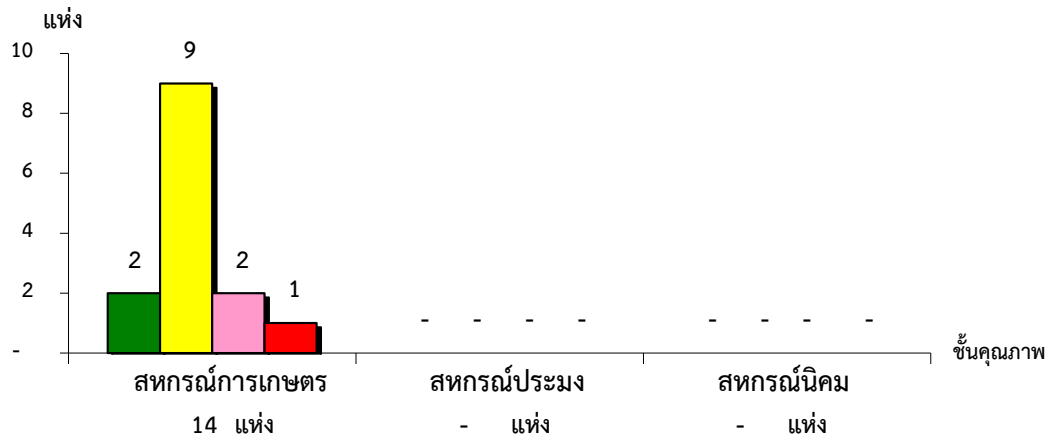
นอกภาคราชการ เกษตรไม่มีระบบการควบคุมภายใน 12 แห่ง

กลุ่มเกษตรกรไม่มีระบบการควบคุมภายใน 113 แห่ง

ที่มา : กลุ่มพัฒนาระบบสารสนเทศและฐานข้อมูล
จัดทำโดย : กลุ่มวิเคราะห์ข้อมูลทางการเงิน

แผนภูมิแสดงจำนวนและร้อยละของ สหกรณ์ภาคการเกษตร จำแนกตามระดับการจัดชั้นคุณภาพการควบคุมภายใน

จังหวัดแพร่ ประจำปี 2563 จำนวน 22 แห่ง



| | | | |
|--------------|--------|---------|---------|
| ดีมาก | 14.29% | #DIV/0! | #DIV/0! |
| ดี | 64.29% | #DIV/0! | #DIV/0! |
| พอใช้ | 14.29% | #DIV/0! | #DIV/0! |
| ต้องปรับปรุง | 7.14% | #DIV/0! | #DIV/0! |

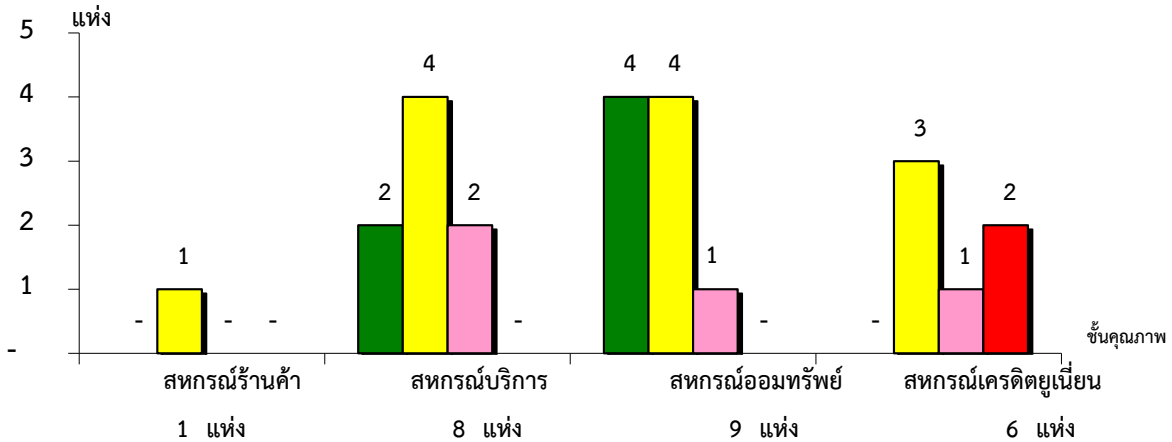
*หมายเหตุ : สหกรณ์การเกษตรไม่มีระบบการควบคุมภายใน 8 แห่ง

สหกรณ์ประมงไม่มีระบบการควบคุมภายใน 0 แห่ง

สหกรณ์นิคมไม่มีระบบการควบคุมภายใน 0 แห่ง

แผนภูมิแสดงจำนวนและร้อยละของ สหกรณ์นอกภาคการเกษตร จำแนกตามระดับการจัดชั้นคุณภาพการควบคุมภายใน

จังหวัดแพร่ ประจำปี 2563 จำนวน 36 แห่ง



| | | | | |
|--------------|---------|--------|--------|--------|
| ดีมาก | 0.00% | 25.00% | 44.44% | 0.00% |
| ดี | 100.00% | 50.00% | 44.44% | 50.00% |
| พอใช้ | 0.00% | 25.00% | 11.11% | 16.67% |
| ต้องปรับปรุง | 0.00% | 0.00% | 0.00% | 33.33% |

*หมายเหตุ : สหกรณ์ร้านค้าไม่มีระบบการควบคุมภายใน 0 แห่ง

สหกรณ์บริการไม่มีระบบการควบคุมภายใน 12 แห่ง

สหกรณ์ออมทรัพย์ไม่มีระบบการควบคุมภายใน 0 แห่ง

สหกรณ์เครดิตยูเนียนไม่มีระบบการควบคุมภายใน 0 แห่ง