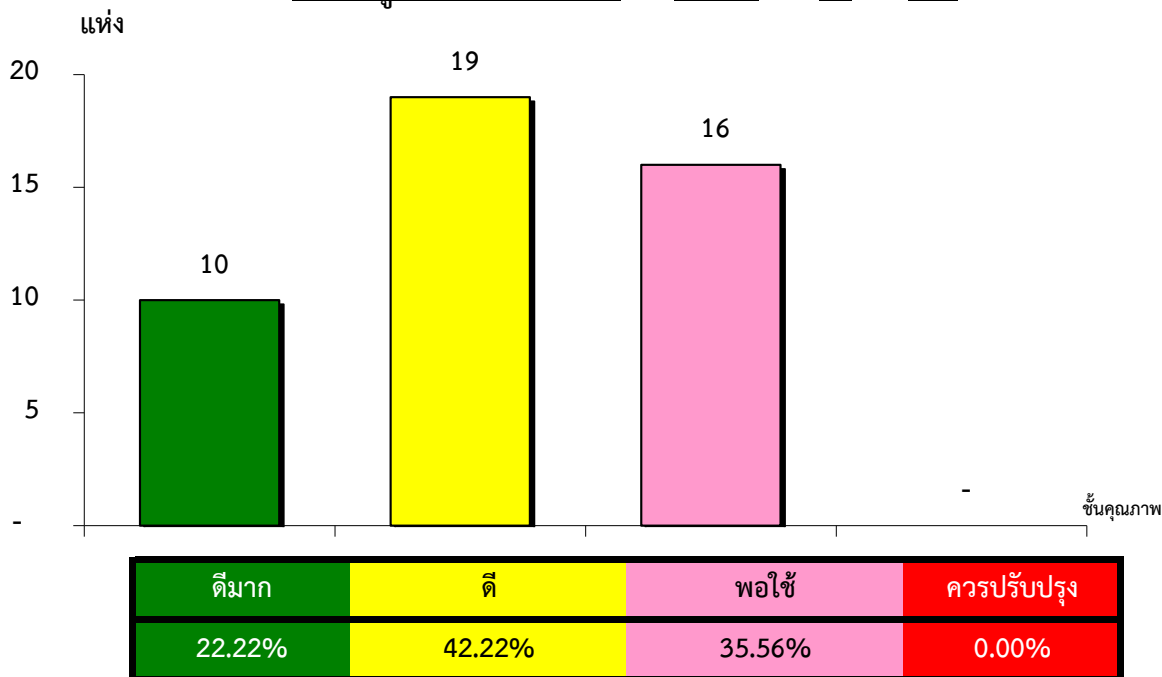


แผนภูมิแสดงจำนวนและร้อยละของ สหกรณ์และกลุ่มเกษตรกร จำแนกตามระดับการจัดชั้นคุณภาพการควบคุมภายใน

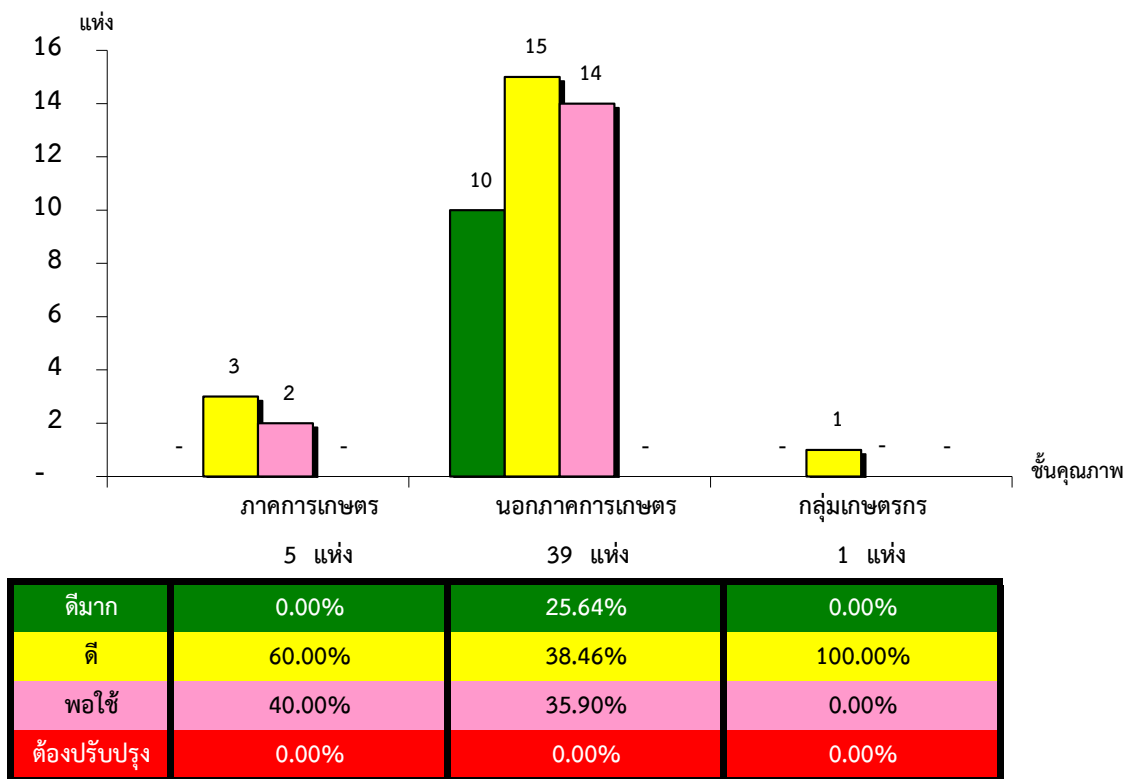
จังหวัดภูเก็ต ประจำปี 2563 จำนวน 45 แห่ง



\*หมายเหตุ : ไม่มีระบบการควบคุมภายใน 0 แห่ง

แผนภูมิแสดงจำนวนและร้อยละของ ภาควิชาการเกษตร นอกภาควิชาการเกษตร และกลุ่มเกษตรกร จำแนกตามระดับการจัดชั้นคุณภาพการควบคุมภายใน

จังหวัดภูเก็ต ประจำปี 2563 จำนวน 45 แห่ง



\*หมายเหตุ : ภาควิชาการเกษตรไม่มีระบบการควบคุมภายใน 0 แห่ง

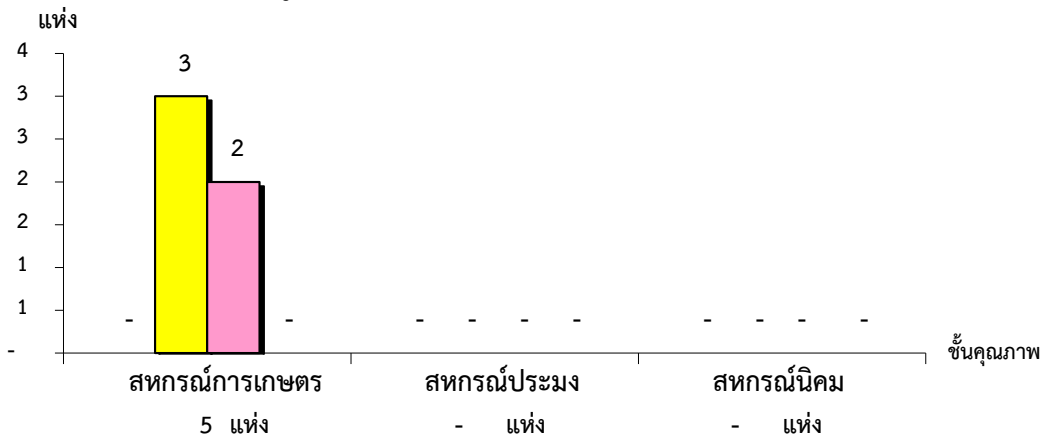
นอกภาควิชาการเกษตรไม่มีระบบการควบคุมภายใน 0 แห่ง

กลุ่มเกษตรกรไม่มีระบบการควบคุมภายใน 0 แห่ง

ที่มา : กลุ่มพัฒนาระบบสารสนเทศและฐานข้อมูล  
จัดทำโดย : กลุ่มวิเคราะห์ข้อมูลทางการเงิน

แผนภูมิแสดงจำนวนและร้อยละของ สหกรณ์ภาคการเกษตร จำแนกตามระดับการจัดชั้นคุณภาพการควบคุมภายใน

จังหวัดภูเก็ต ประจำปี 2563 จำนวน 5 แห่ง

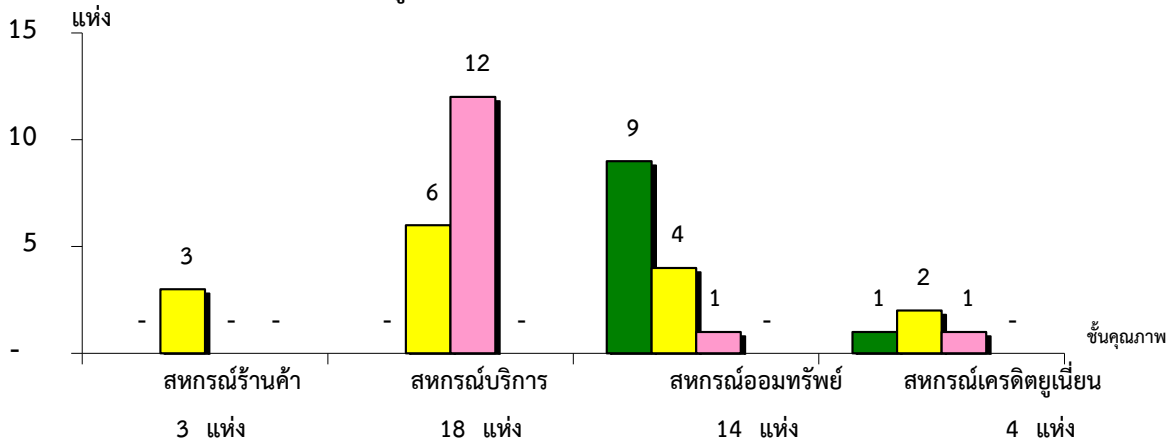


ระดับคุณภาพ	สหกรณ์การเกษตร	สหกรณ์ประมง	สหกรณ์นิคม
ดีมาก	0.00%	#DIV/0!	#DIV/0!
ดี	60.00%	#DIV/0!	#DIV/0!
พอใช้	40.00%	#DIV/0!	#DIV/0!
ต้องปรับปรุง	0.00%	#DIV/0!	#DIV/0!

\*หมายเหตุ : สหกรณ์การเกษตรไม่มีระบบการควบคุมภายใน 0 แห่ง  
 สหกรณ์ประมงไม่มีระบบการควบคุมภายใน 0 แห่ง  
 สหกรณ์นิคมไม่มีระบบการควบคุมภายใน 0 แห่ง

แผนภูมิแสดงจำนวนและร้อยละของ สหกรณ์นอกภาคการเกษตร จำแนกตามระดับการจัดชั้นคุณภาพการควบคุมภายใน

จังหวัดภูเก็ต ประจำปี 2563 จำนวน 39 แห่ง



ระดับคุณภาพ	สหกรณ์ร้านค้า	สหกรณ์บริการ	สหกรณ์ออมทรัพย์	สหกรณ์เครดิตยูเนียน
ดีมาก	0.00%	0.00%	64.29%	25.00%
ดี	100.00%	33.33%	28.57%	50.00%
พอใช้	0.00%	66.67%	7.14%	25.00%
ต้องปรับปรุง	0.00%	0.00%	0.00%	0.00%

\*หมายเหตุ : สหกรณ์ร้านค้าไม่มีระบบการควบคุมภายใน 0 แห่ง  
 สหกรณ์บริการไม่มีระบบการควบคุมภายใน 0 แห่ง  
 สหกรณ์ออมทรัพย์ไม่มีระบบการควบคุมภายใน 0 แห่ง  
 สหกรณ์เครดิตยูเนียนไม่มีระบบการควบคุมภายใน 0 แห่ง