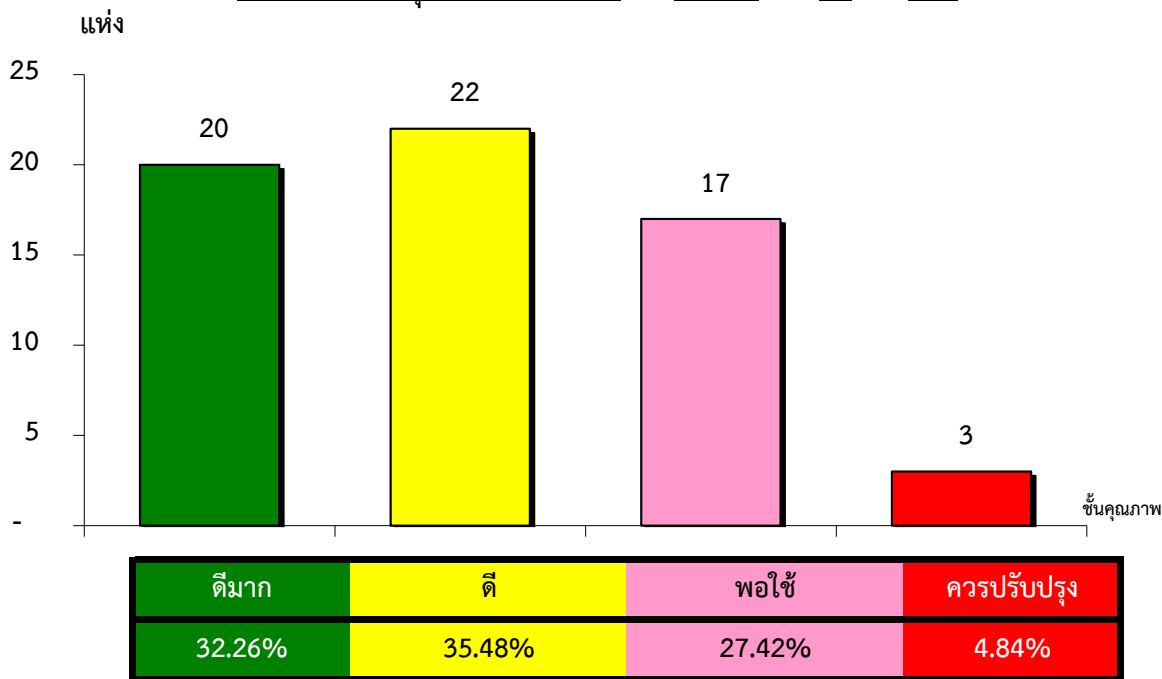


แผนภูมิแสดงจำนวนและร้อยละของ สหกรณ์และกลุ่มเกษตรกร จำแนกตามระดับการจัดชั้นคุณภาพการควบคุมภายใน

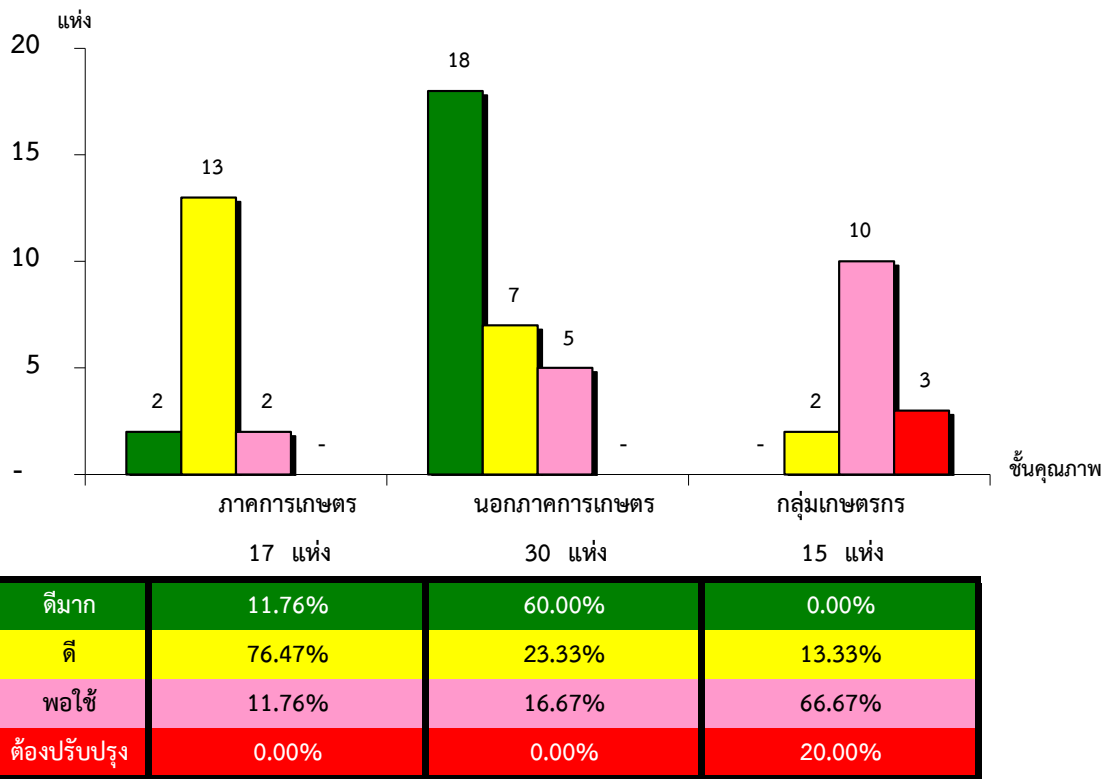
จังหวัดปราจีนบุรี ประจำปี 2563 จำนวน 72 แห่ง



*หมายเหตุ : ไม่มีระบบการควบคุมภายใน 10 แห่ง

แผนภูมิแสดงจำนวนและร้อยละของ ภาควิชาการเกษตร นอกภาควิชาการเกษตร และกลุ่มเกษตรกร จำแนกตามระดับการจัดชั้นคุณภาพการควบคุมภายใน

จังหวัดปราจีนบุรี ประจำปี 2563 จำนวน 72 แห่ง



*หมายเหตุ : ภาควิชาการเกษตรไม่มีระบบการควบคุมภายใน 2 แห่ง

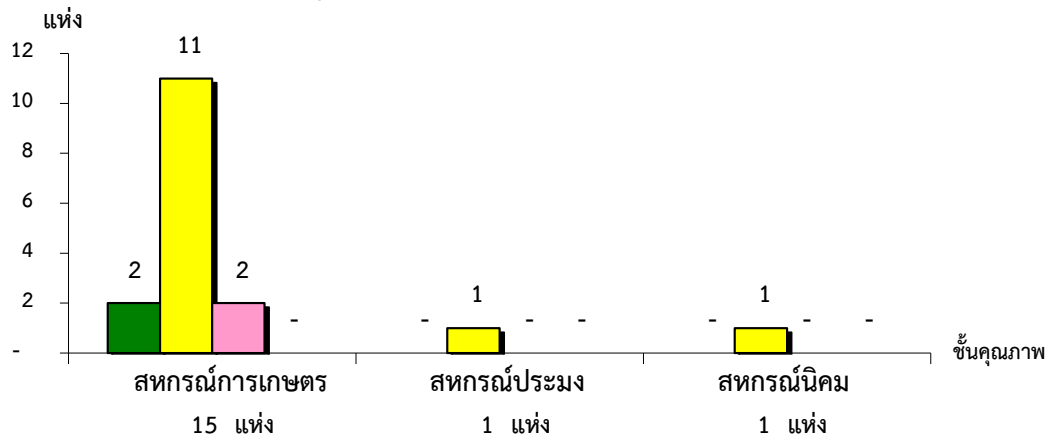
นอกภาควิชาการเกษตรไม่มีระบบการควบคุมภายใน 2 แห่ง

กลุ่มเกษตรกรไม่มีระบบการควบคุมภายใน 6 แห่ง

ที่มา : กลุ่มพัฒนาระบบสารสนเทศและฐานข้อมูล
จัดทำโดย : กลุ่มวิเคราะห์ข้อมูลทางการเงิน

แผนภูมิแสดงจำนวนและร้อยละของ สหกรณ์ภาคการเกษตร จำแนกตามระดับการจัดชั้นคุณภาพการควบคุมภายใน

จังหวัดปราจีนบุรี ประจำปี 2563 จำนวน 19 แห่ง



ระดับคุณภาพ	มีระบบการควบคุมภายใน	ไม่มีระบบการควบคุมภายใน
ดีมาก	13.33%	0.00%
ดี	73.33%	100.00%
พอใช้	13.33%	0.00%
ต้องปรับปรุง	0.00%	0.00%

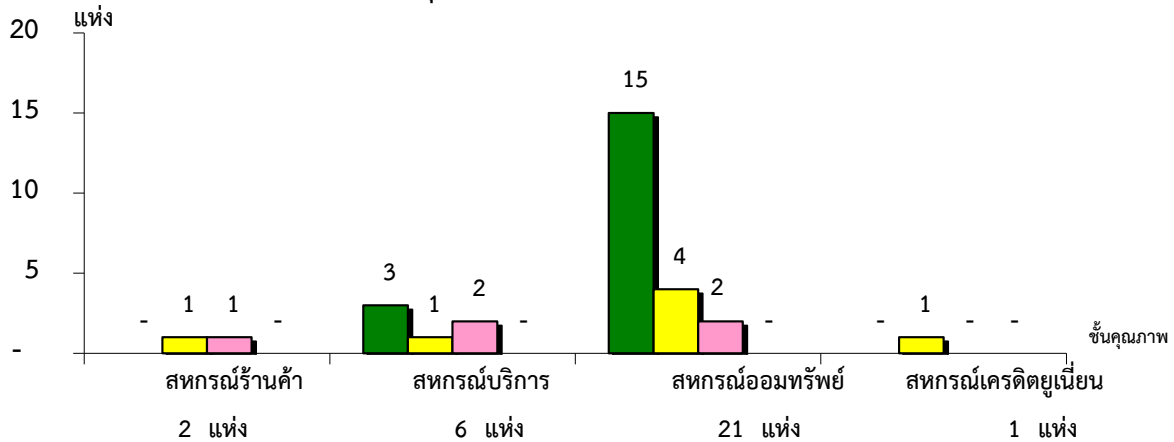
*หมายเหตุ : สหกรณ์การเกษตรไม่มีระบบการควบคุมภายใน 1 แห่ง

สหกรณ์ประมงไม่มีระบบการควบคุมภายใน 1 แห่ง

สหกรณ์นิคมไม่มีระบบการควบคุมภายใน 0 แห่ง

แผนภูมิแสดงจำนวนและร้อยละของ สหกรณ์นอกภาคการเกษตร จำแนกตามระดับการจัดชั้นคุณภาพการควบคุมภายใน

จังหวัดปราจีนบุรี ประจำปี 2563 จำนวน 32 แห่ง



ระดับคุณภาพ	มีระบบการควบคุมภายใน	ไม่มีระบบการควบคุมภายใน
ดีมาก	0.00%	50.00%
ดี	50.00%	16.67%
พอใช้	50.00%	33.33%
ต้องปรับปรุง	0.00%	0.00%

*หมายเหตุ : สหกรณ์ร้านค้าไม่มีระบบการควบคุมภายใน 0 แห่ง

สหกรณ์บริการไม่มีระบบการควบคุมภายใน 2 แห่ง

สหกรณ์ออมทรัพย์ไม่มีระบบการควบคุมภายใน 0 แห่ง

สหกรณ์เครดิตยูเนียนไม่มีระบบการควบคุมภายใน 0 แห่ง