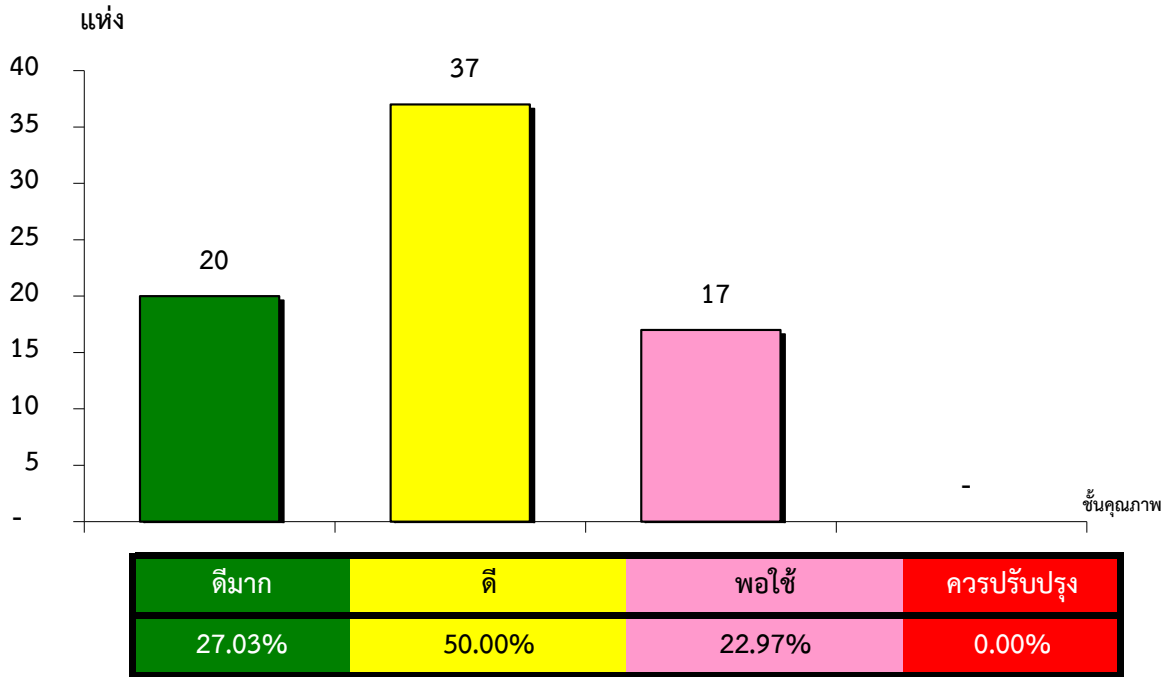


แผนภูมิแสดงจำนวนและร้อยละของ สหกรณ์และกลุ่มเกษตรกร จำแนกตามระดับการจัดชั้นคุณภาพการควบคุมภายใน

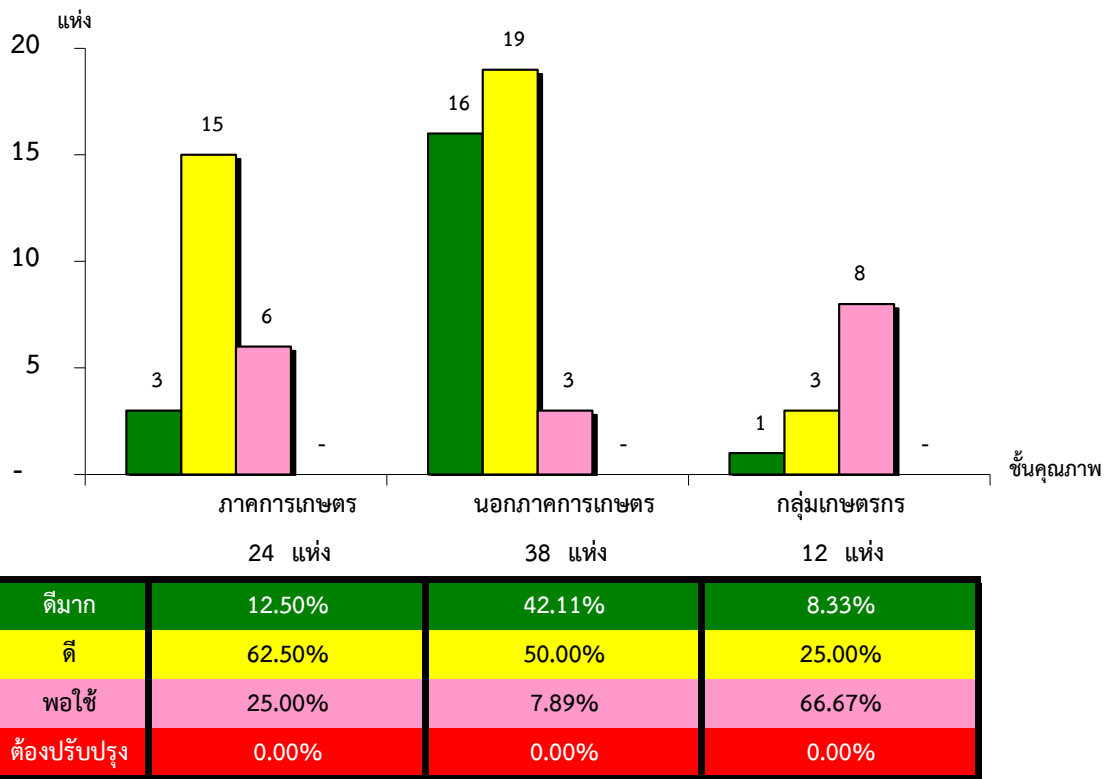
จังหวัดประจวบคีรีขันธ์ ประจำปี 2563 จำนวน 106 แห่ง



*หมายเหตุ : ไม่มีระบบการควบคุมภายใน 32 แห่ง

แผนภูมิแสดงจำนวนและร้อยละของ ภาคการเกษตร นอกภาคการเกษตร และกลุ่มเกษตรกร จำแนกตามระดับการจัดชั้นคุณภาพการควบคุมภายใน

จังหวัดประจวบคีรีขันธ์ ประจำปี 2563 จำนวน 106 แห่ง



*หมายเหตุ : ภาคการเกษตรไม่มีระบบการควบคุมภายใน 6 แห่ง

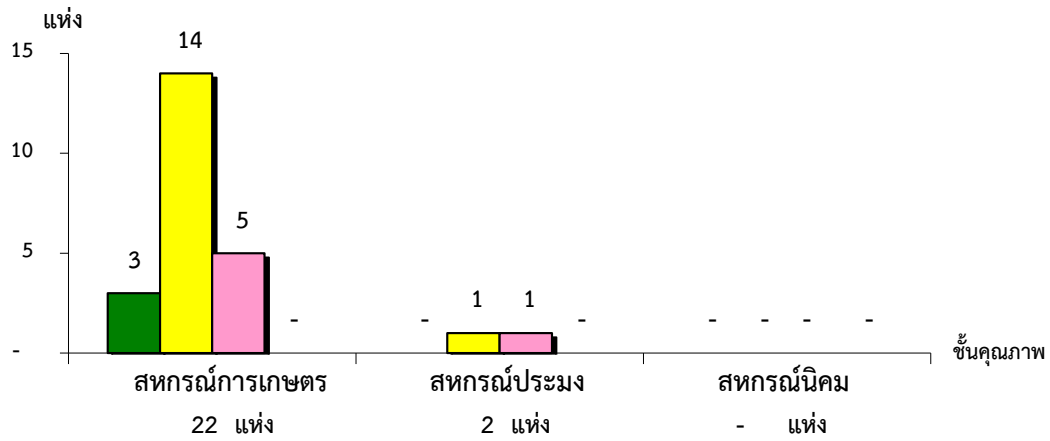
นอกภาคการเกษตรไม่มีระบบการควบคุมภายใน 2 แห่ง

กลุ่มเกษตรกรไม่มีระบบการควบคุมภายใน 24 แห่ง

ที่มา : กลุ่มพัฒนาระบบสารสนเทศและฐานข้อมูล
จัดทำโดย : กลุ่มวิเคราะห์ข้อมูลทางการเงิน

แผนภูมิแสดงจำนวนและร้อยละของ สหกรณ์ภาคการเกษตร จำแนกตามระดับการจัดชั้นคุณภาพการควบคุมภายใน

จังหวัดประจวบคีรีขันธ์ ประจำปี 2563 จำนวน 30 แห่ง

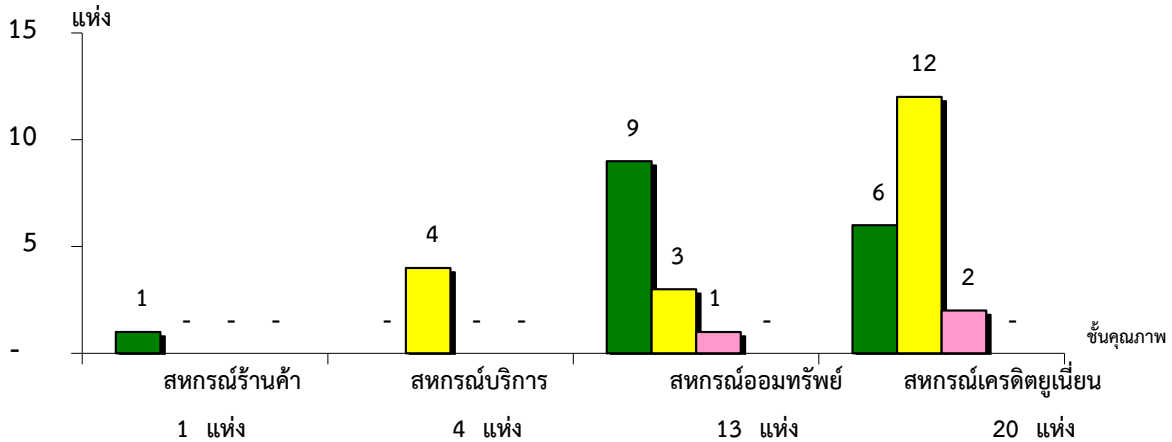


ชั้นคุณภาพ	ดีมาก	ดี	พอใช้	ต้องปรับปรุง
ดีมาก	13.64%	0.00%	#DIV/0!	#DIV/0!
ดี	63.64%	50.00%	#DIV/0!	#DIV/0!
พอใช้	22.73%	50.00%	#DIV/0!	#DIV/0!
ต้องปรับปรุง	0.00%	0.00%	#DIV/0!	#DIV/0!

*หมายเหตุ : สหกรณ์การเกษตรไม่มีระบบการควบคุมภายใน 5 แห่ง
 สหกรณ์ประมงไม่มีระบบการควบคุมภายใน 0 แห่ง
 สหกรณ์นิคมไม่มีระบบการควบคุมภายใน 1 แห่ง

แผนภูมิแสดงจำนวนและร้อยละของ สหกรณ์นอกภาคการเกษตร จำแนกตามระดับการจัดชั้นคุณภาพการควบคุมภายใน

จังหวัดประจวบคีรีขันธ์ ประจำปี 2563 จำนวน 40 แห่ง



ชั้นคุณภาพ	ดีมาก	ดี	พอใช้	ต้องปรับปรุง
ดีมาก	100.00%	0.00%	69.23%	30.00%
ดี	0.00%	100.00%	23.08%	60.00%
พอใช้	0.00%	0.00%	7.69%	10.00%
ต้องปรับปรุง	0.00%	0.00%	0.00%	0.00%

*หมายเหตุ : สหกรณ์ร้านค้าไม่มีระบบการควบคุมภายใน 0 แห่ง
 สหกรณ์บริการไม่มีระบบการควบคุมภายใน 2 แห่ง
 สหกรณ์ออมทรัพย์ไม่มีระบบการควบคุมภายใน 0 แห่ง
 สหกรณ์เครดิตยูเนียนไม่มีระบบการควบคุมภายใน 0 แห่ง