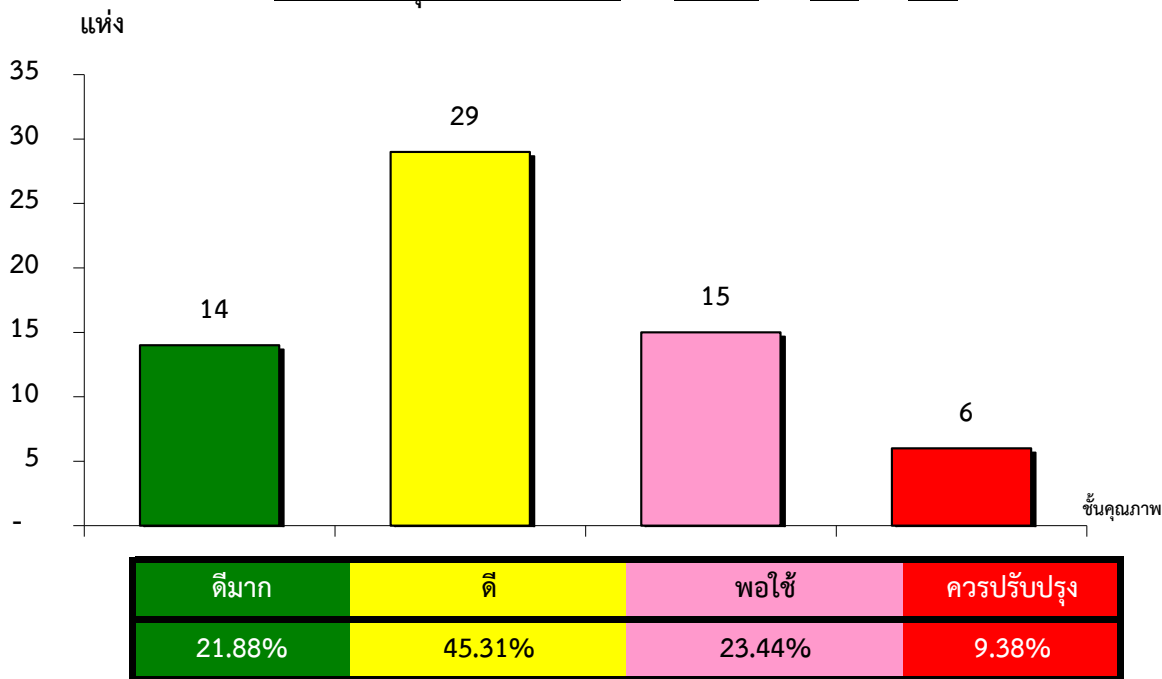


แผนภูมิแสดงจำนวนและร้อยละของ สหกรณ์และกลุ่มเกษตรกร จำแนกตามระดับการจัดชั้นคุณภาพการควบคุมภายใน

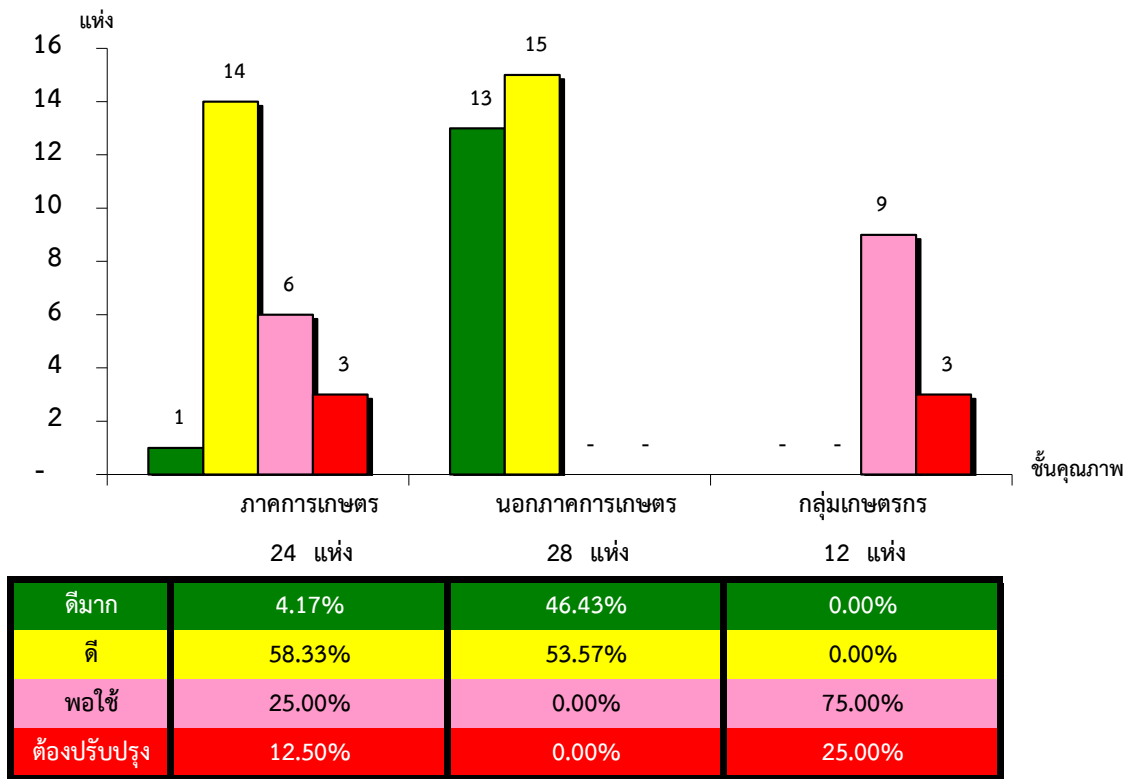
จังหวัดราชบุรี ประจำปี 2563 จำนวน 102 แห่ง



\*หมายเหตุ : ไม่มีระบบการควบคุมภายใน 38 แห่ง

แผนภูมิแสดงจำนวนและร้อยละของ ภาคการเกษตร นอกภาคการเกษตร และกลุ่มเกษตรกร จำแนกตามระดับการจัดชั้นคุณภาพการควบคุมภายใน

จังหวัดราชบุรี ประจำปี 2563 จำนวน 102 แห่ง



\*หมายเหตุ : ภาคการเกษตรไม่มีระบบการควบคุมภายใน 13 แห่ง

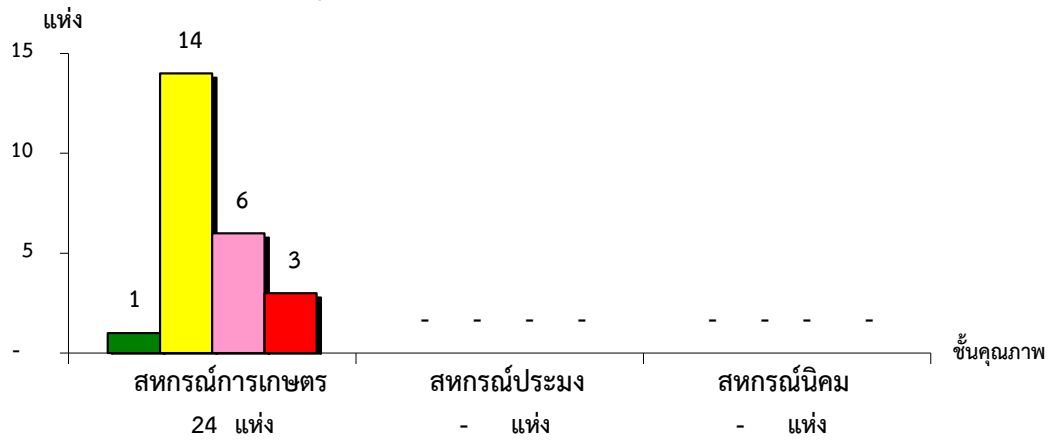
นอกภาคการเกษตรไม่มีระบบการควบคุมภายใน 3 แห่ง

กลุ่มเกษตรกรไม่มีระบบการควบคุมภายใน 22 แห่ง

ที่มา : กลุ่มพัฒนาระบบสารสนเทศและฐานข้อมูล  
จัดทำโดย : กลุ่มวิเคราะห์ข้อมูลทางการเงิน

แผนภูมิแสดงจำนวนและร้อยละของ สหกรณ์ภาคการเกษตร จำแนกตามระดับการจัดชั้นคุณภาพการควบคุมภายใน

จังหวัดราชบุรี ประจำปี 2563 จำนวน 37 แห่ง



ดีมาก	4.17%	#DIV/0!	#DIV/0!
ดี	58.33%	#DIV/0!	#DIV/0!
พอใช้	25.00%	#DIV/0!	#DIV/0!
ต้องปรับปรุง	12.50%	#DIV/0!	#DIV/0!

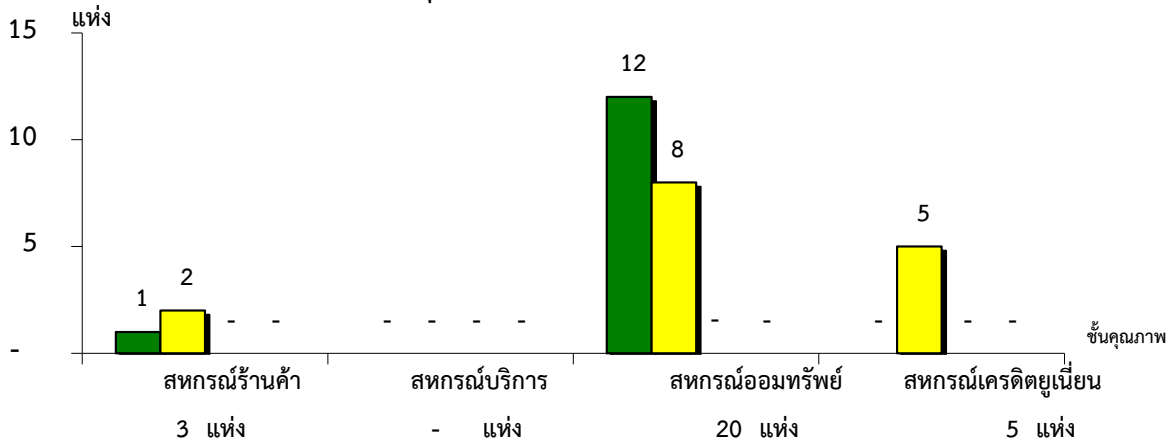
\*หมายเหตุ : สหกรณ์การเกษตรไม่มีระบบการควบคุมภายใน 12 แห่ง

สหกรณ์ประมงไม่มีระบบการควบคุมภายใน 1 แห่ง

สหกรณ์นิคมไม่มีระบบการควบคุมภายใน 0 แห่ง

แผนภูมิแสดงจำนวนและร้อยละของ สหกรณ์นอกภาคการเกษตร จำแนกตามระดับการจัดชั้นคุณภาพการควบคุมภายใน

จังหวัดราชบุรี ประจำปี 2563 จำนวน 31 แห่ง



ดีมาก	33.33%	#DIV/0!	60.00%	0.00%
ดี	66.67%	#DIV/0!	40.00%	100.00%
พอใช้	0.00%	#DIV/0!	0.00%	0.00%
ต้องปรับปรุง	0.00%	#DIV/0!	0.00%	0.00%

\*หมายเหตุ : สหกรณ์ร้านค้าไม่มีระบบการควบคุมภายใน 0 แห่ง

สหกรณ์บริการไม่มีระบบการควบคุมภายใน 3 แห่ง

สหกรณ์ออมทรัพย์ไม่มีระบบการควบคุมภายใน 0 แห่ง

สหกรณ์เครดิตยูเนียนไม่มีระบบการควบคุมภายใน 0 แห่ง