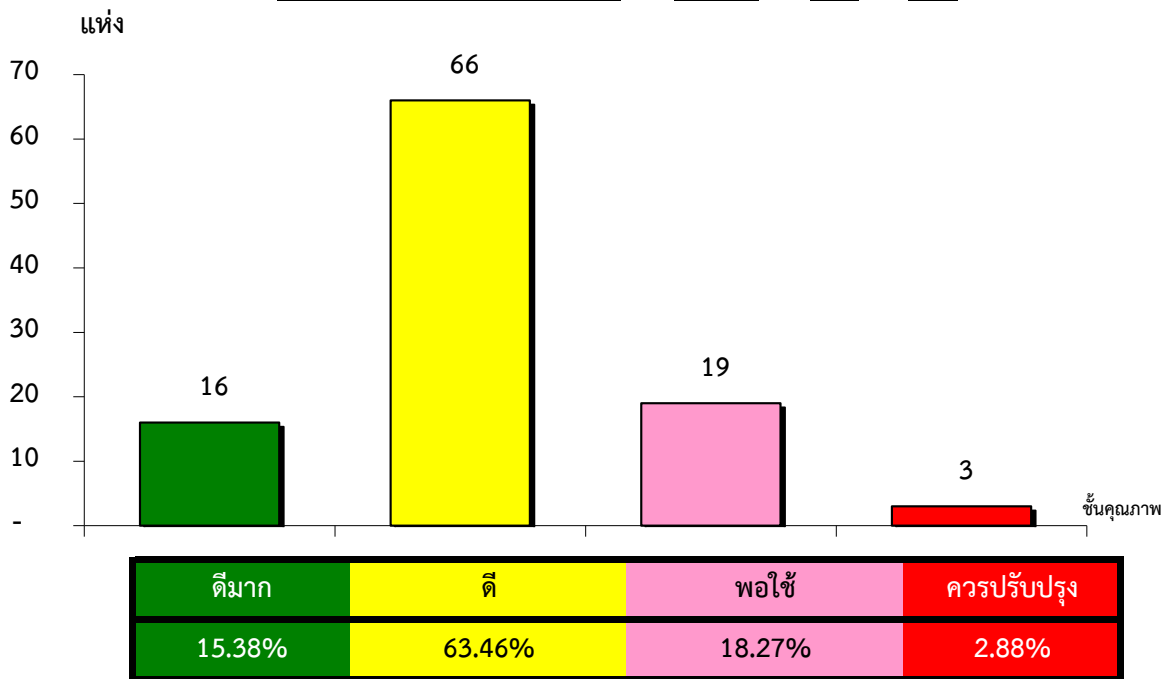


แผนภูมิแสดงจำนวนและร้อยละของ สหกรณ์และกลุ่มเกษตรกร จำแนกตามระดับการจัดชั้นคุณภาพการควบคุมภายใน

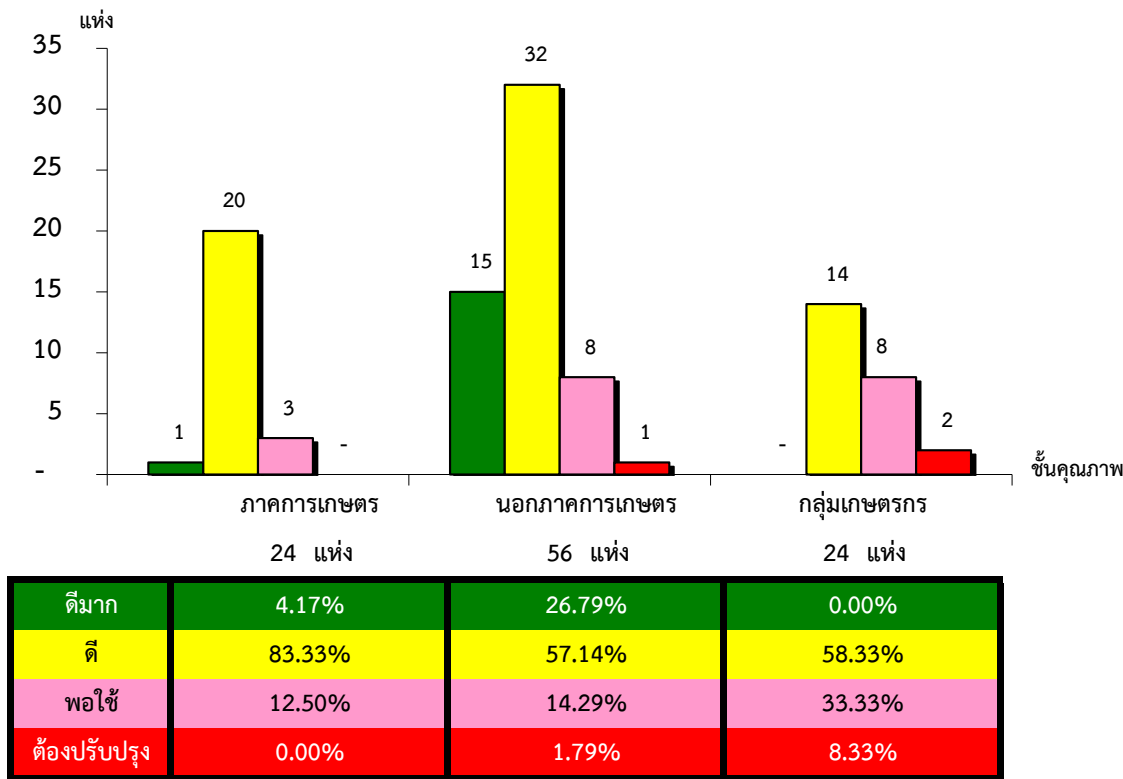
จังหวัดระยอง ประจำปี 2563 จำนวน 117 แห่ง



*หมายเหตุ : ไม่มีระบบการควบคุมภายใน 13 แห่ง

แผนภูมิแสดงจำนวนและร้อยละของ ภาคการเกษตร นอกภาคการเกษตร และกลุ่มเกษตรกร จำแนกตามระดับการจัดชั้นคุณภาพการควบคุมภายใน

จังหวัดระยอง ประจำปี 2563 จำนวน 117 แห่ง



*หมายเหตุ : ภาคการเกษตรไม่มีระบบการควบคุมภายใน 1 แห่ง

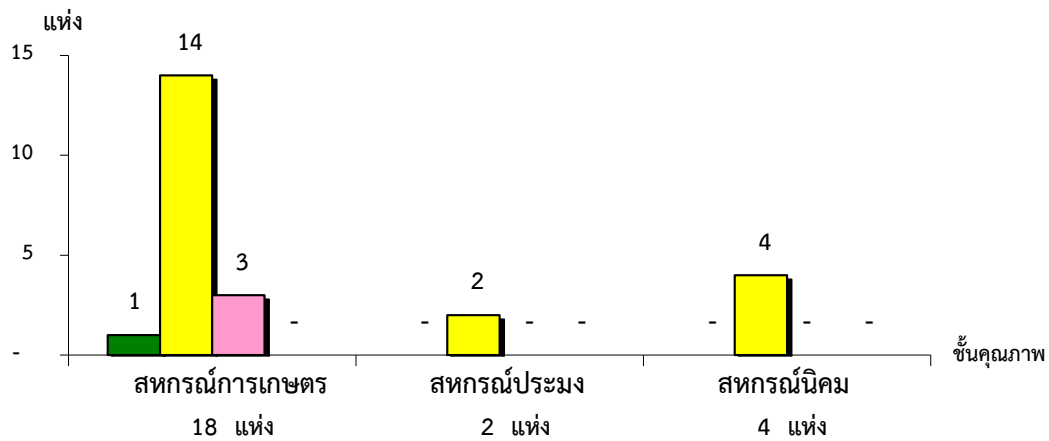
นอกภาคการเกษตรไม่มีระบบการควบคุมภายใน 0 แห่ง

กลุ่มเกษตรกรไม่มีระบบการควบคุมภายใน 12 แห่ง

ที่มา : กลุ่มพัฒนาระบบสารสนเทศและฐานข้อมูล
จัดทำโดย : กลุ่มวิเคราะห์ข้อมูลทางการเงิน

แผนภูมิแสดงจำนวนและร้อยละของ สหกรณ์ภาคการเกษตร จำแนกตามระดับการจัดชั้นคุณภาพการควบคุมภายใน

จังหวัดระยอง ประจำปี 2563 จำนวน 25 แห่ง

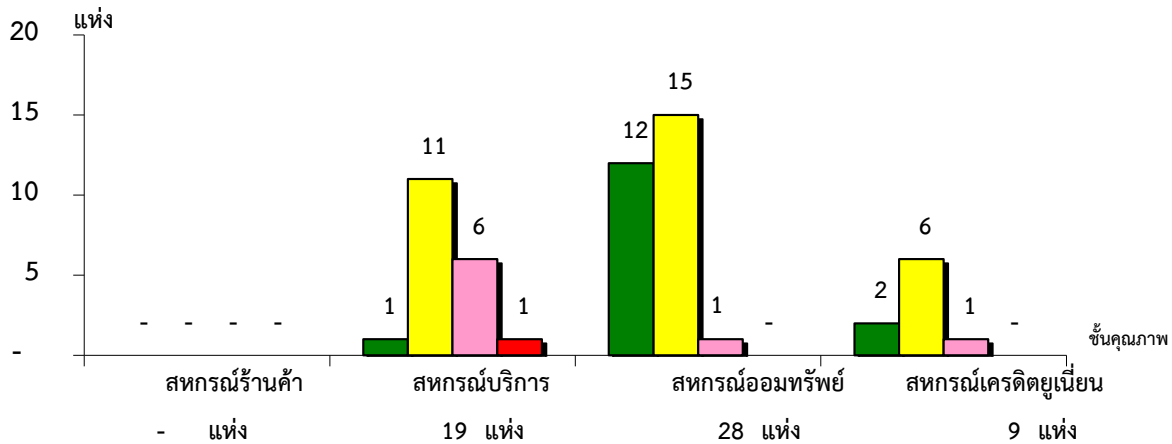


ระดับคุณภาพ	จำนวน	ร้อยละ
ดีมาก	1	5.56%
ดี	14	77.78%
พอใช้	3	16.67%
ต้องปรับปรุง	0	0.00%

*หมายเหตุ : สหกรณ์การเกษตรไม่มีระบบการควบคุมภายใน 1 แห่ง
 สหกรณ์ประมงไม่มีระบบการควบคุมภายใน 0 แห่ง
 สหกรณ์นิคมไม่มีระบบการควบคุมภายใน 0 แห่ง

แผนภูมิแสดงจำนวนและร้อยละของ สหกรณ์นอกภาคการเกษตร จำแนกตามระดับการจัดชั้นคุณภาพการควบคุมภายใน

จังหวัดระยอง ประจำปี 2563 จำนวน 56 แห่ง



ระดับคุณภาพ	จำนวน	ร้อยละ
ดีมาก	12	42.86%
ดี	15	53.57%
พอใช้	1	3.57%
ต้องปรับปรุง	0	0.00%

*หมายเหตุ : สหกรณ์ร้านค้าไม่มีระบบการควบคุมภายใน 0 แห่ง
 สหกรณ์บริการไม่มีระบบการควบคุมภายใน 0 แห่ง
 สหกรณ์ออมทรัพย์ไม่มีระบบการควบคุมภายใน 0 แห่ง
 สหกรณ์เครดิตยูเนียนไม่มีระบบการควบคุมภายใน 0 แห่ง