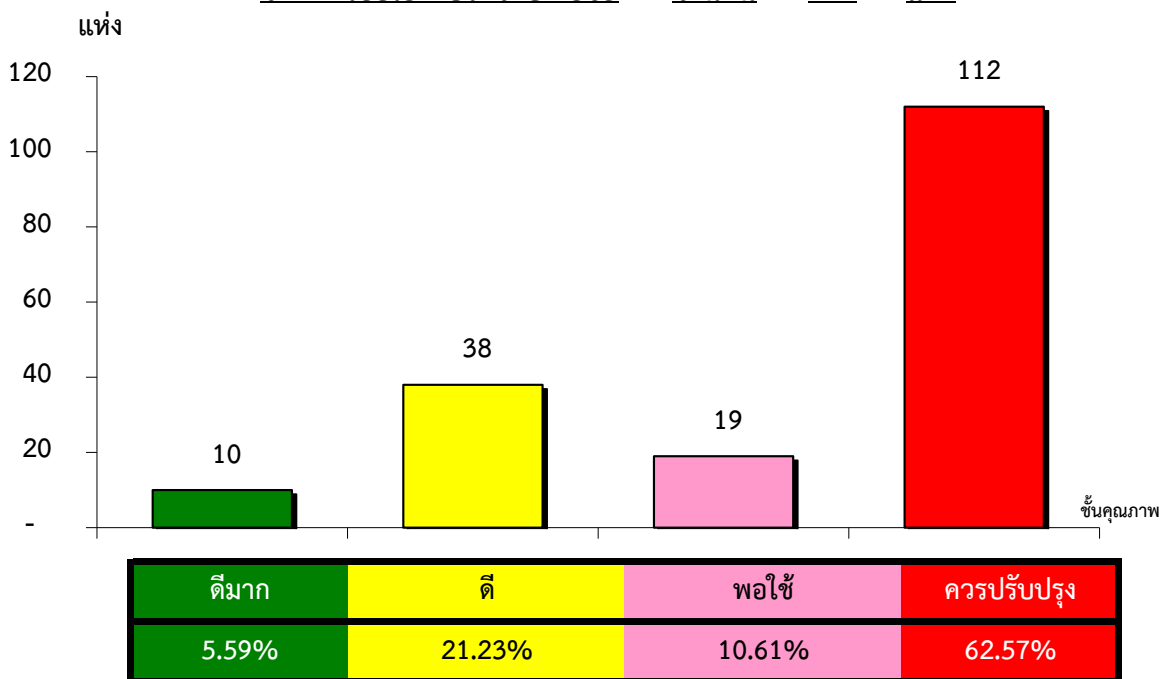


แผนภูมิแสดงจำนวนและร้อยละของ สหกรณ์และกลุ่มเกษตรกร จำแนกตามระดับการจัดชั้นคุณภาพการควบคุมภายใน

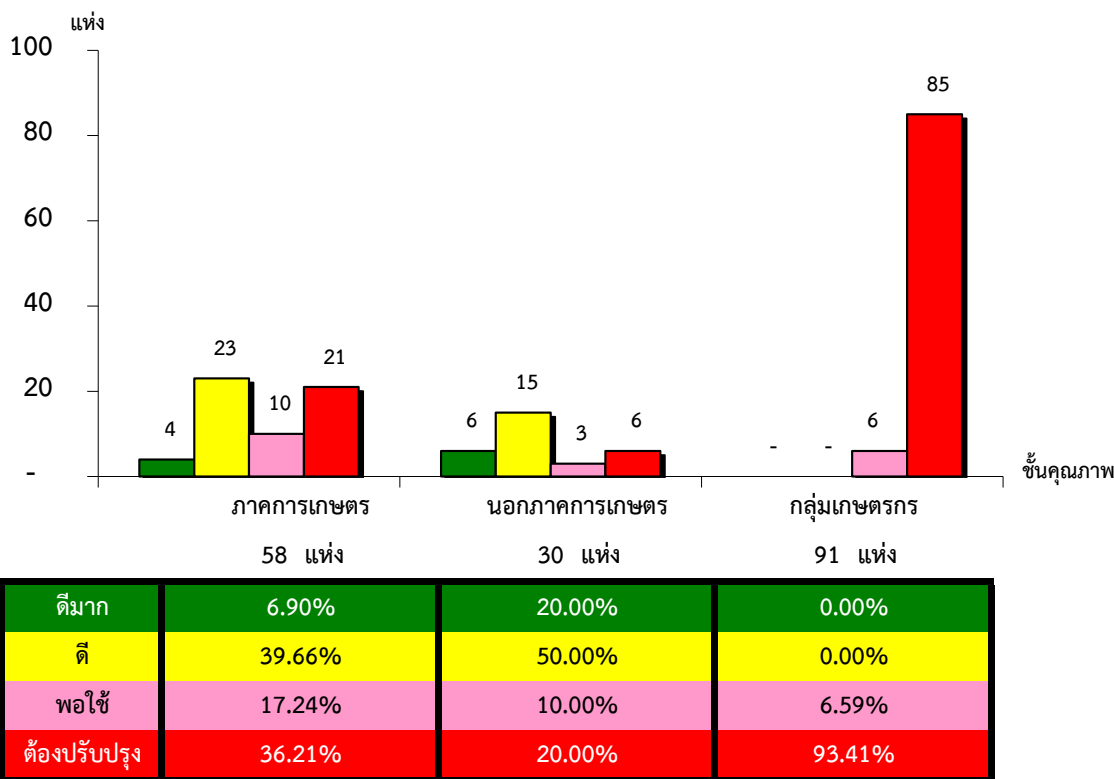
จังหวัดร้อยเอ็ด ประจำปี 2563 จำนวน 224 แห่ง



\*หมายเหตุ : ไม่มีระบบการควบคุมภายใน 45 แห่ง

แผนภูมิแสดงจำนวนและร้อยละของ ภาคการเกษตร นอกภาคการเกษตร และกลุ่มเกษตรกร จำแนกตามระดับการจัดชั้นคุณภาพการควบคุมภายใน

จังหวัดร้อยเอ็ด ประจำปี 2563 จำนวน 224 แห่ง



\*หมายเหตุ : ภาคการเกษตรไม่มีระบบการควบคุมภายใน 6 แห่ง

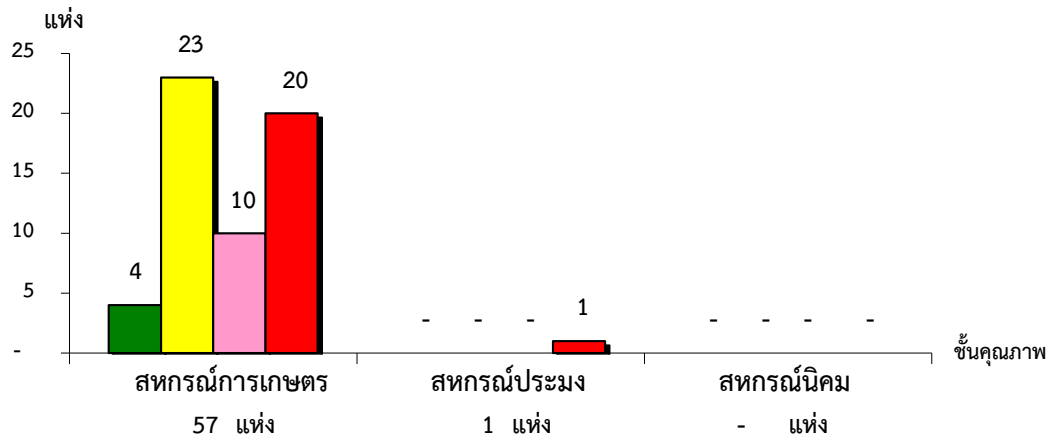
นอกภาคการเกษตรไม่มีระบบการควบคุมภายใน 1 แห่ง

กลุ่มเกษตรกรไม่มีระบบการควบคุมภายใน 38 แห่ง

ที่มา : กลุ่มพัฒนาระบบสารสนเทศและฐานข้อมูล  
จัดทำโดย : กลุ่มวิเคราะห์ข้อมูลทางการเงิน

แผนภูมิแสดงจำนวนและร้อยละของ สหกรณ์ภาคการเกษตร จำแนกตามระดับการจัดชั้นคุณภาพการควบคุมภายใน

จังหวัดร้อยเอ็ด ประจำปี 2563 จำนวน 64 แห่ง

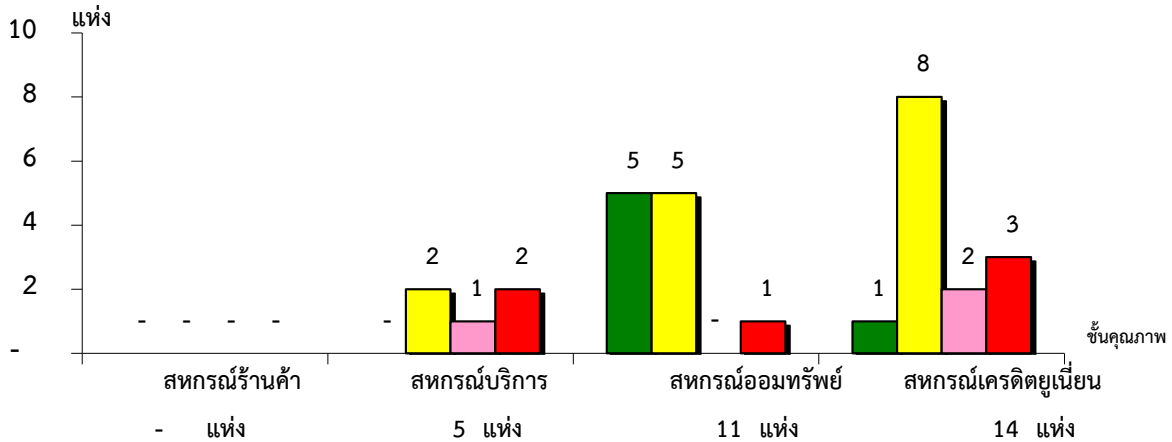


ระดับการจัดชั้นคุณภาพการควบคุมภายใน	จำนวน	ร้อยละ	หมายเหตุ
ดีมาก	4	7.02%	#DIV/0!
ดี	23	40.35%	#DIV/0!
พอใช้	10	17.54%	#DIV/0!
ต้องปรับปรุง	20	35.09%	#DIV/0!
ไม่มีระบบการควบคุมภายใน	1	100.00%	#DIV/0!

\*หมายเหตุ : สหกรณ์การเกษตรไม่มีระบบการควบคุมภายใน 6 แห่ง  
 สหกรณ์ประมงไม่มีระบบการควบคุมภายใน 0 แห่ง  
 สหกรณ์นิคมไม่มีระบบการควบคุมภายใน 0 แห่ง

แผนภูมิแสดงจำนวนและร้อยละของ สหกรณ์นอกภาคการเกษตร จำแนกตามระดับการจัดชั้นคุณภาพการควบคุมภายใน

จังหวัดร้อยเอ็ด ประจำปี 2563 จำนวน 31 แห่ง



ระดับการจัดชั้นคุณภาพการควบคุมภายใน	จำนวน	ร้อยละ	หมายเหตุ
ดีมาก	5	45.45%	45.45%
ดี	5	40.00%	45.45%
พอใช้	1	20.00%	0.00%
ต้องปรับปรุง	3	40.00%	9.09%
ไม่มีระบบการควบคุมภายใน	1	#DIV/0!	7.14%

\*หมายเหตุ : สหกรณ์ร้านค้าไม่มีระบบการควบคุมภายใน 0 แห่ง  
 สหกรณ์บริการไม่มีระบบการควบคุมภายใน 0 แห่ง  
 สหกรณ์ออมทรัพย์ไม่มีระบบการควบคุมภายใน 0 แห่ง  
 สหกรณ์เครดิตยูเนียนไม่มีระบบการควบคุมภายใน 1 แห่ง