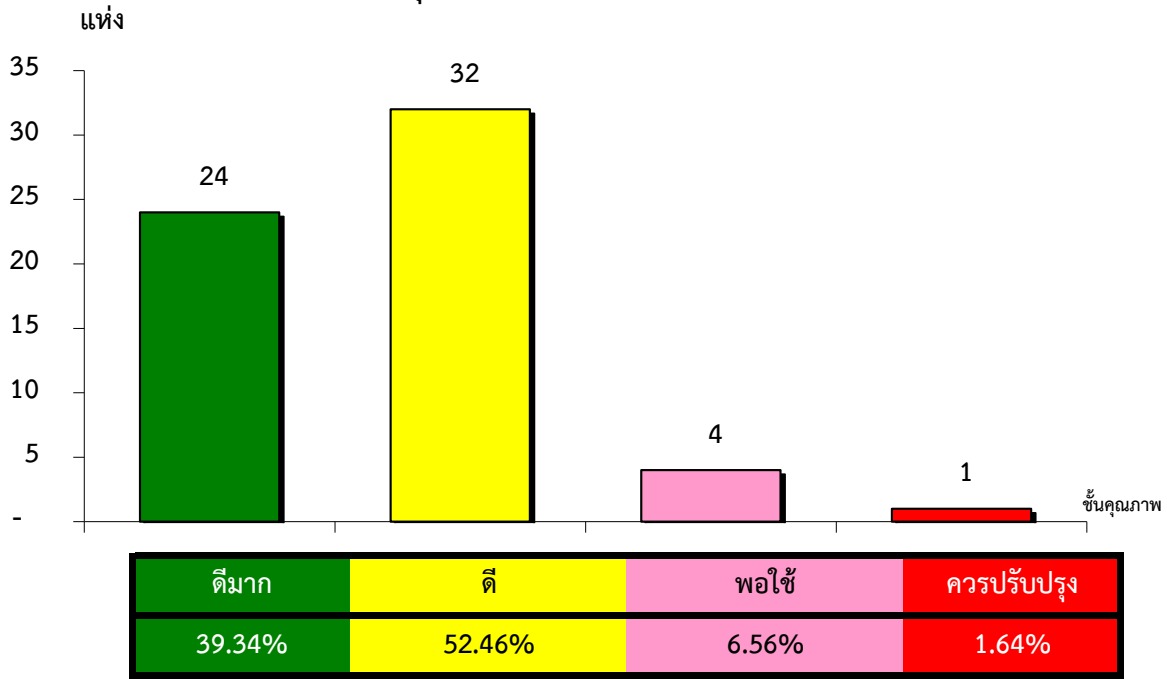


แผนภูมิแสดงจำนวนและร้อยละของ สหกรณ์และกลุ่มเกษตรกร จำแนกตามระดับการจัดชั้นคุณภาพการควบคุมภายใน

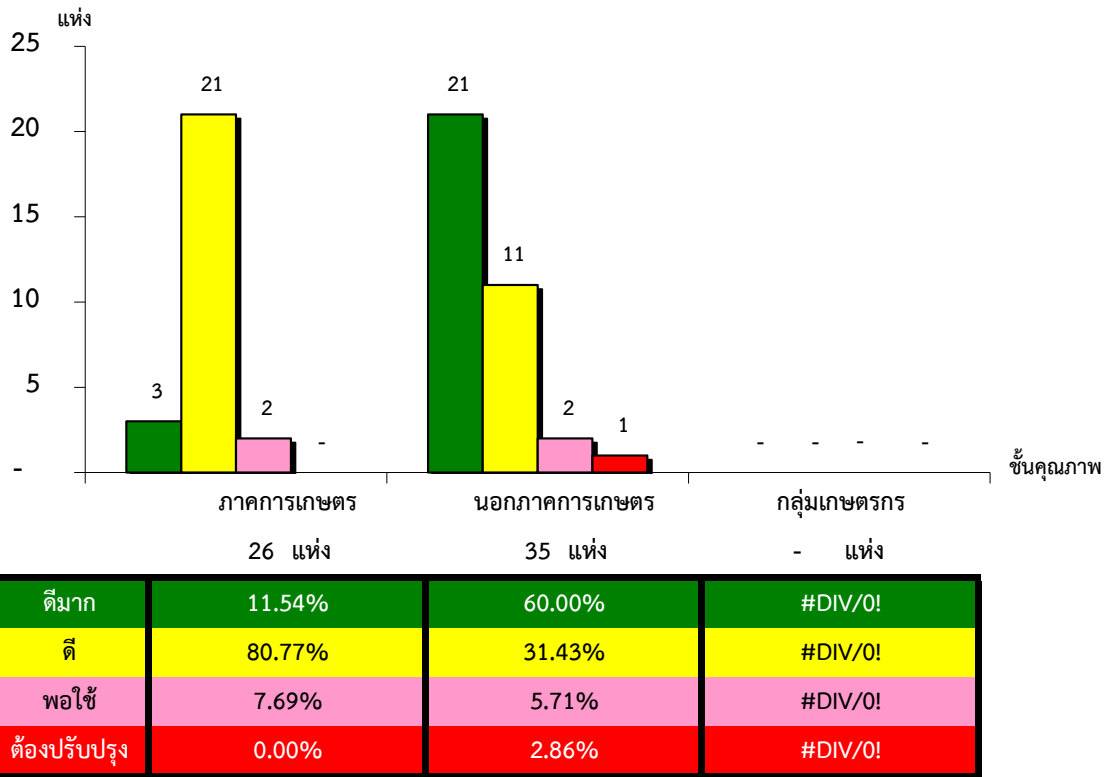
จังหวัดสระบุรี ประจำปี 2563 จำนวน 135 แห่ง



\*หมายเหตุ : ไม่มีระบบการควบคุมภายใน 74 แห่ง

แผนภูมิแสดงจำนวนและร้อยละของ ภาคการเกษตร นอกภาคการเกษตร และกลุ่มเกษตรกร จำแนกตามระดับการจัดชั้นคุณภาพการควบคุมภายใน

จังหวัดสระบุรี ประจำปี 2563 จำนวน 135 แห่ง



\*หมายเหตุ : ภาคการเกษตรไม่มีระบบการควบคุมภายใน 8 แห่ง

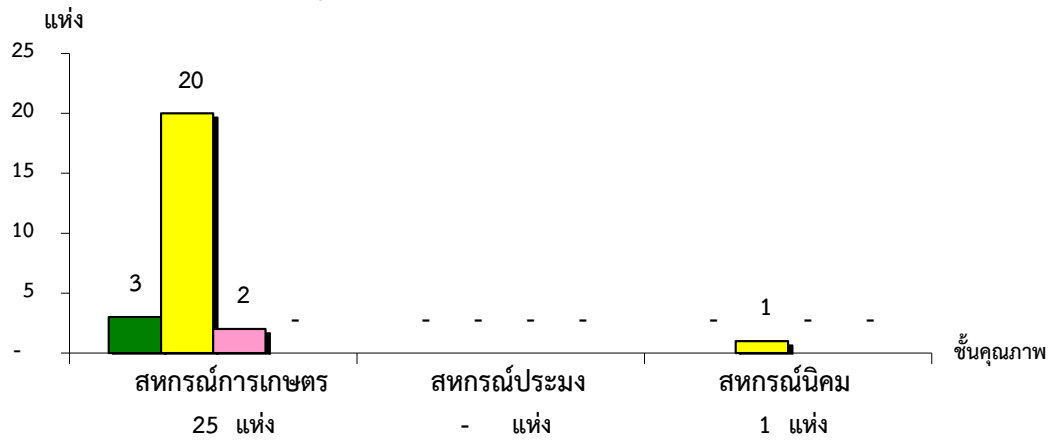
นอกภาคการเกษตรไม่มีระบบการควบคุมภายใน 1 แห่ง

กลุ่มเกษตรกรไม่มีระบบการควบคุมภายใน 65 แห่ง

ที่มา : กลุ่มพัฒนาระบบสารสนเทศและฐานข้อมูล  
จัดทำโดย : กลุ่มวิเคราะห์ข้อมูลทางการเงิน

แผนภูมิแสดงจำนวนและร้อยละของ สหกรณ์ภาคการเกษตร จำแนกตามระดับการจัดชั้นคุณภาพการควบคุมภายใน

จังหวัดสระบุรี ประจำปี 2563 จำนวน 34 แห่ง



ดีมาก	12.00%	#DIV/0!	0.00%
ดี	80.00%	#DIV/0!	100.00%
พอใช้	8.00%	#DIV/0!	0.00%
ต้องปรับปรุง	0.00%	#DIV/0!	0.00%

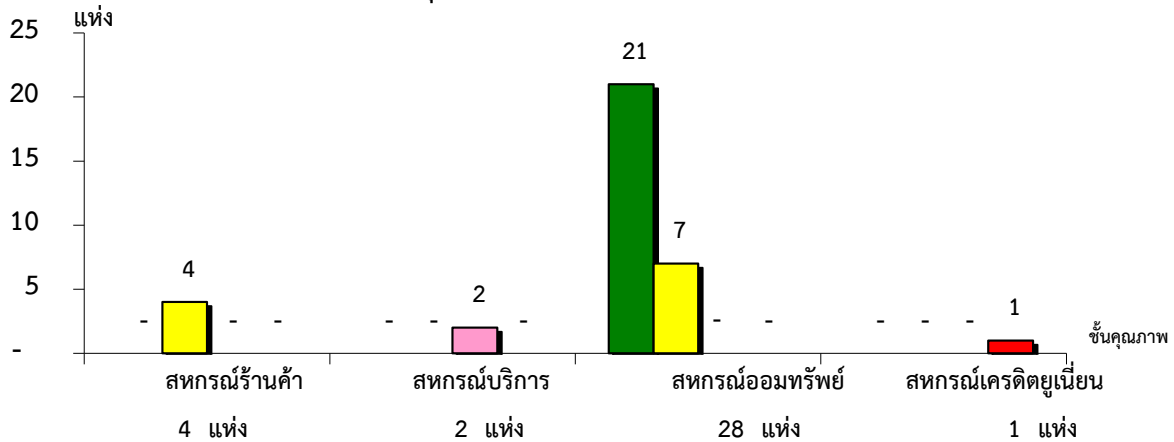
\*หมายเหตุ : สหกรณ์การเกษตรไม่มีระบบการควบคุมภายใน 8 แห่ง

สหกรณ์ประมงไม่มีระบบการควบคุมภายใน 0 แห่ง

สหกรณ์นิคมไม่มีระบบการควบคุมภายใน 0 แห่ง

แผนภูมิแสดงจำนวนและร้อยละของ สหกรณ์นอกภาคการเกษตร จำแนกตามระดับการจัดชั้นคุณภาพการควบคุมภายใน

จังหวัดสระบุรี ประจำปี 2563 จำนวน 36 แห่ง



ดีมาก	0.00%	0.00%	75.00%	0.00%
ดี	100.00%	0.00%	25.00%	0.00%
พอใช้	0.00%	100.00%	0.00%	0.00%
ต้องปรับปรุง	0.00%	0.00%	0.00%	100.00%

\*หมายเหตุ : สหกรณ์ร้านค้าไม่มีระบบการควบคุมภายใน 0 แห่ง

สหกรณ์บริการไม่มีระบบการควบคุมภายใน 1 แห่ง

สหกรณ์ออมทรัพย์ไม่มีระบบการควบคุมภายใน 0 แห่ง

สหกรณ์เครดิตยูเนียนไม่มีระบบการควบคุมภายใน 0 แห่ง