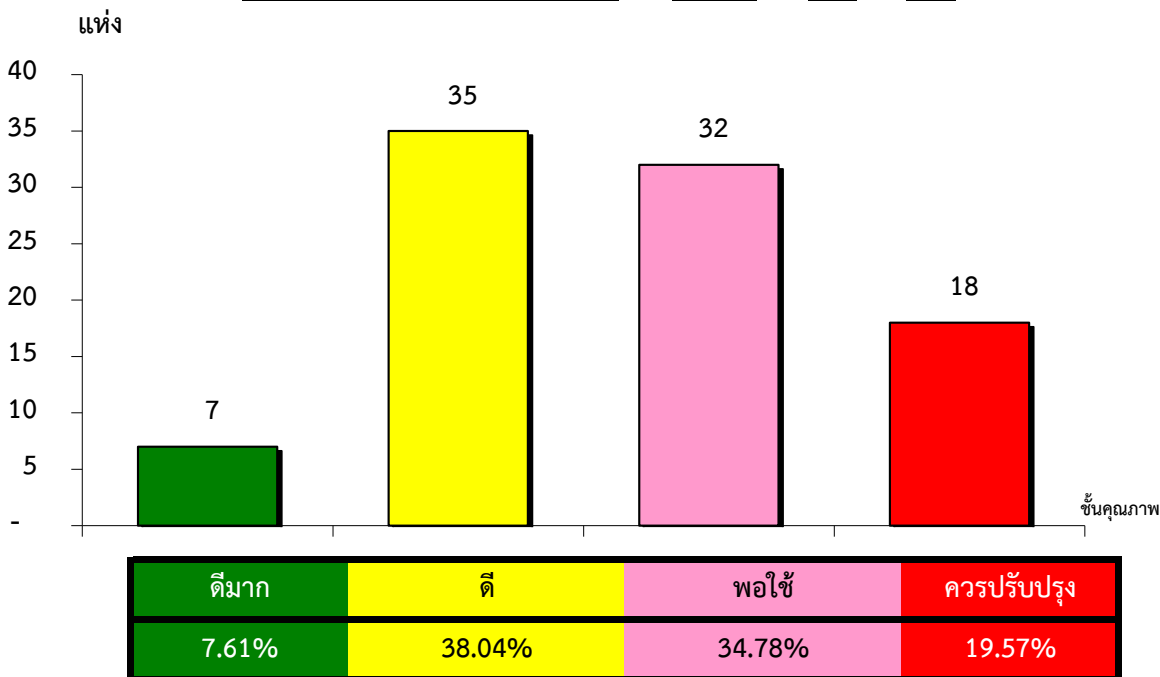


แผนภูมิแสดงจำนวนและร้อยละของ สหกรณ์และกลุ่มเกษตรกร จำแนกตามระดับการจัดชั้นคุณภาพการควบคุมภายใน

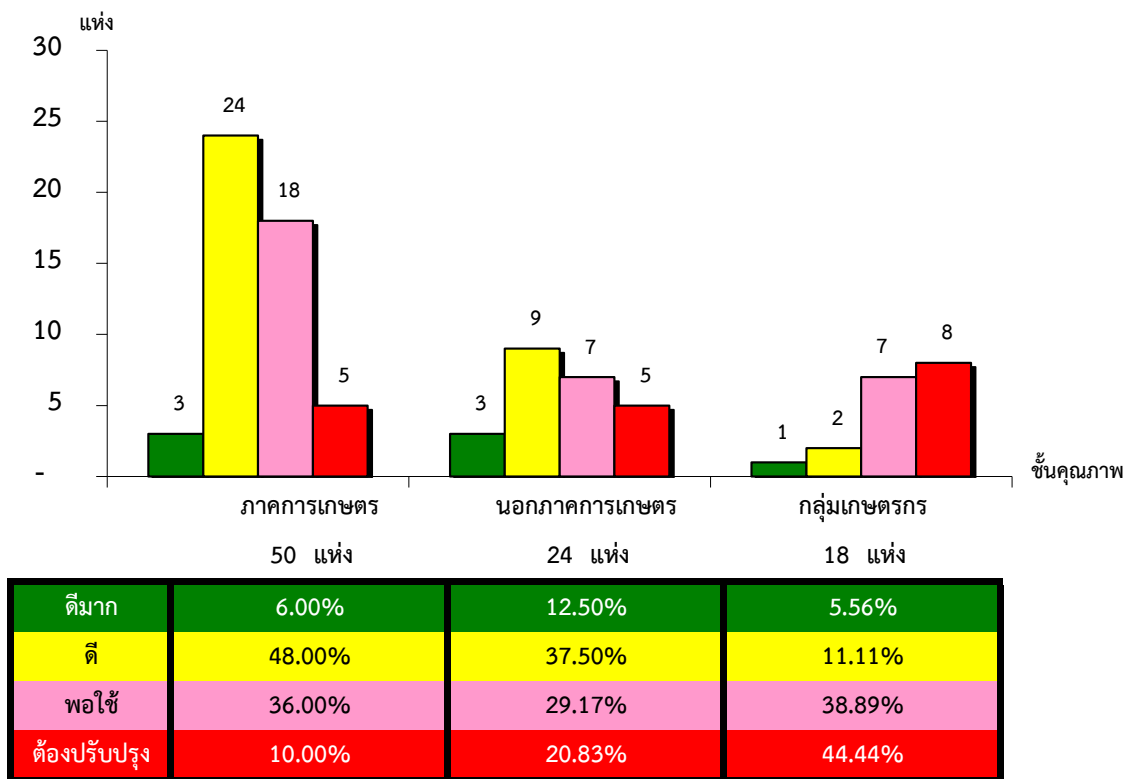
จังหวัดศรีสะเกษ ประจำปี 2563 จำนวน 127 แห่ง



*หมายเหตุ : ไม่มีระบบการควบคุมภายใน 35 แห่ง

แผนภูมิแสดงจำนวนและร้อยละของ ภาคการเกษตร นอกภาคการเกษตร และกลุ่มเกษตรกร จำแนกตามระดับการจัดชั้นคุณภาพการควบคุมภายใน

จังหวัดศรีสะเกษ ประจำปี 2563 จำนวน 127 แห่ง



*หมายเหตุ : ภาคการเกษตรไม่มีระบบการควบคุมภายใน 6 แห่ง

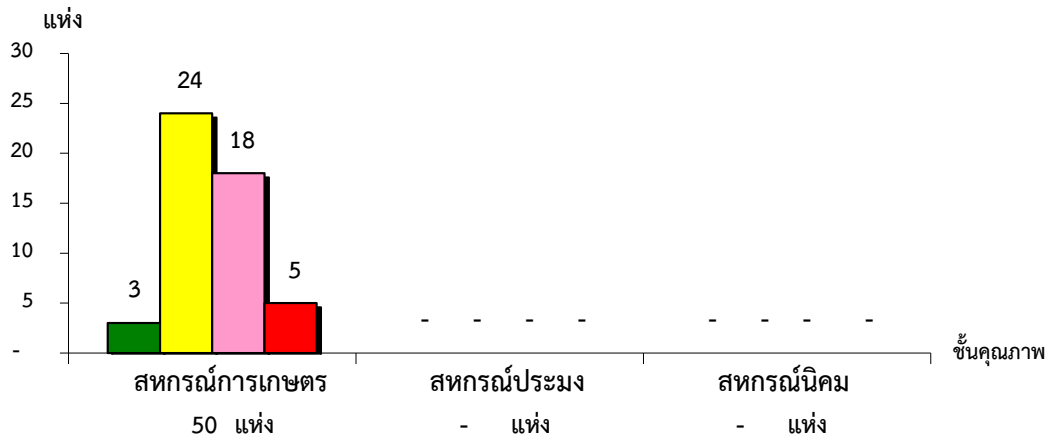
นอกภาคการเกษตรไม่มีระบบการควบคุมภายใน 8 แห่ง

กลุ่มเกษตรกรไม่มีระบบการควบคุมภายใน 21 แห่ง

ที่มา : กลุ่มพัฒนาระบบสารสนเทศและฐานข้อมูล
จัดทำโดย : กลุ่มวิเคราะห์ข้อมูลทางการเงิน

แผนภูมิแสดงจำนวนและร้อยละของ สหกรณ์ภาคการเกษตร จำแนกตามระดับการจัดชั้นคุณภาพการควบคุมภายใน

จังหวัดศรีสะเกษ ประจำปี 2563 จำนวน 56 แห่ง



ดีมาก	6.00%	#DIV/0!	#DIV/0!
ดี	48.00%	#DIV/0!	#DIV/0!
พอใช้	36.00%	#DIV/0!	#DIV/0!
ต้องปรับปรุง	10.00%	#DIV/0!	#DIV/0!

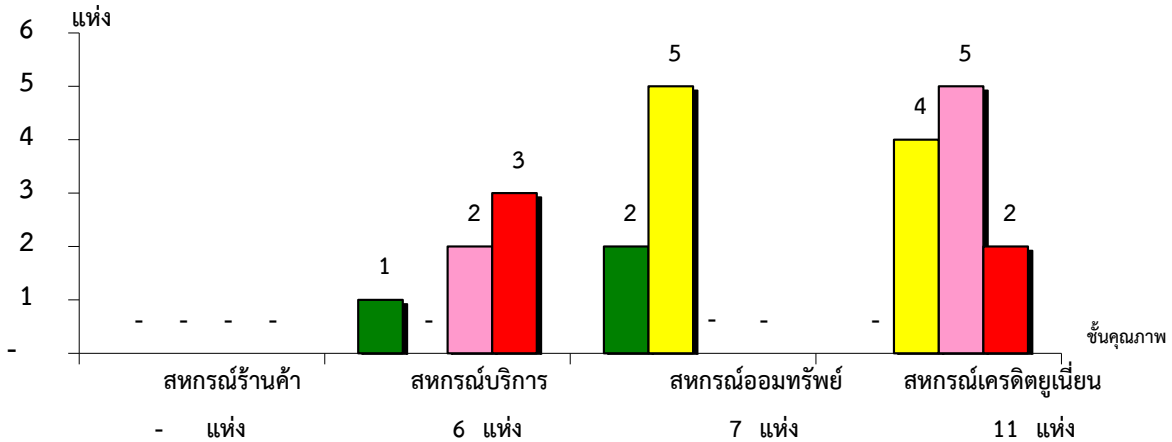
*หมายเหตุ : สหกรณ์การเกษตรไม่มีระบบการควบคุมภายใน 6 แห่ง

สหกรณ์ประมงไม่มีระบบการควบคุมภายใน 0 แห่ง

สหกรณ์นิคมไม่มีระบบการควบคุมภายใน 0 แห่ง

แผนภูมิแสดงจำนวนและร้อยละของ สหกรณ์นอกภาคการเกษตร จำแนกตามระดับการจัดชั้นคุณภาพการควบคุมภายใน

จังหวัดศรีสะเกษ ประจำปี 2563 จำนวน 32 แห่ง



ดีมาก	#DIV/0!	16.67%	28.57%	0.00%
ดี	#DIV/0!	0.00%	71.43%	36.36%
พอใช้	#DIV/0!	33.33%	0.00%	45.45%
ต้องปรับปรุง	#DIV/0!	50.00%	0.00%	18.18%

*หมายเหตุ : สหกรณ์ร้านค้าไม่มีระบบการควบคุมภายใน 0 แห่ง

สหกรณ์บริการไม่มีระบบการควบคุมภายใน 4 แห่ง

สหกรณ์ออมทรัพย์ไม่มีระบบการควบคุมภายใน 1 แห่ง

สหกรณ์เครดิตยูเนียนไม่มีระบบการควบคุมภายใน 3 แห่ง

ที่มา : กลุ่มพัฒนาระบบสารสนเทศและฐานข้อมูล

จัดทำโดย : กลุ่มวิเคราะห์ข้อมูลทางการเงิน