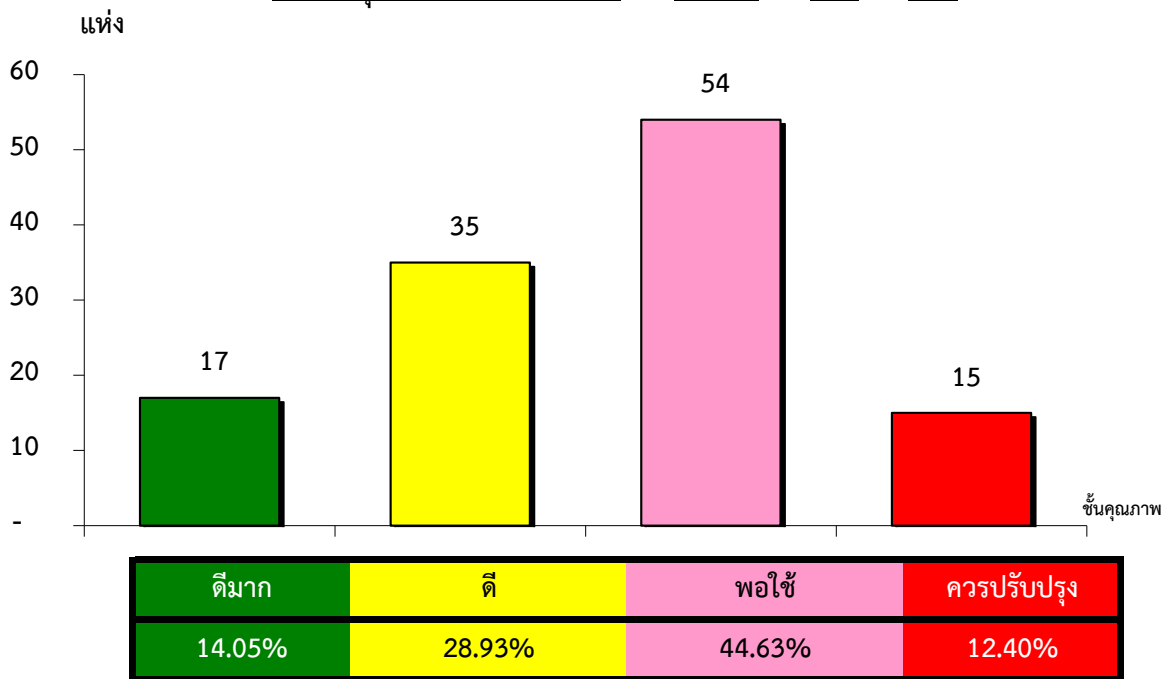


แผนภูมิแสดงจำนวนและร้อยละของ สหกรณ์และกลุ่มเกษตรกร จำแนกตามระดับการจัดชั้นคุณภาพการควบคุมภายใน

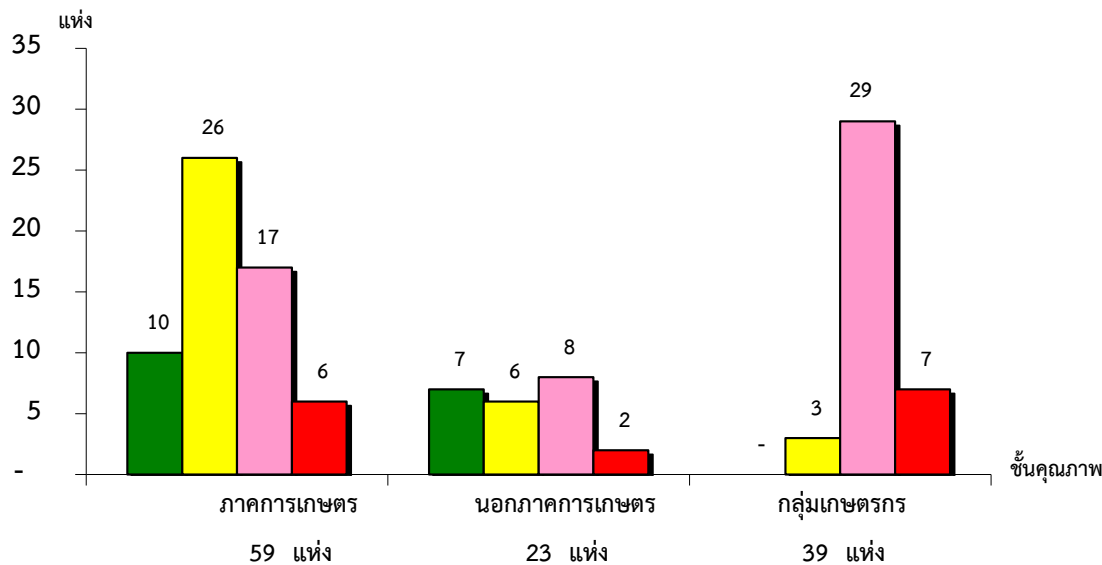
จังหวัดสุโขทัย ประจำปี 2563 จำนวน 147 แห่ง



*หมายเหตุ : ไม่มีระบบการควบคุมภายใน 26 แห่ง

แผนภูมิแสดงจำนวนและร้อยละของ ภาคการเกษตร นอกภาคการเกษตร และกลุ่มเกษตรกร จำแนกตามระดับการจัดชั้นคุณภาพการควบคุมภายใน

จังหวัดสุโขทัย ประจำปี 2563 จำนวน 147 แห่ง



ดีมาก	16.95%	30.43%	0.00%
ดี	44.07%	26.09%	7.69%
พอใช้	28.81%	34.78%	74.36%
ต้องปรับปรุง	10.17%	8.70%	17.95%

*หมายเหตุ : ภาคการเกษตรไม่มีระบบการควบคุมภายใน 10 แห่ง

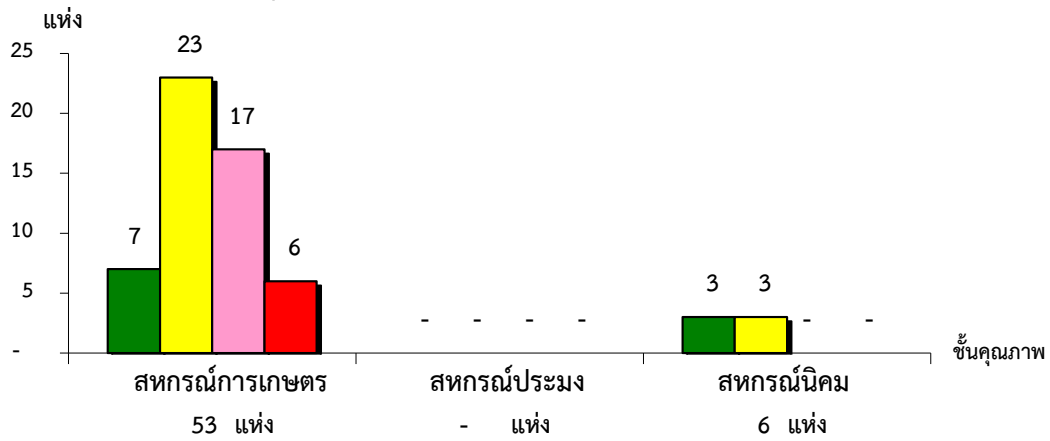
นอกภาคการเกษตรไม่มีระบบการควบคุมภายใน 1 แห่ง

กลุ่มเกษตรกรไม่มีระบบการควบคุมภายใน 15 แห่ง

ที่มา : กลุ่มพัฒนาระบบสารสนเทศและฐานข้อมูล
จัดทำโดย : กลุ่มวิเคราะห์ข้อมูลทางการเงิน

แผนภูมิแสดงจำนวนและร้อยละของ สหกรณ์ภาคการเกษตร จำแนกตามระดับการจัดชั้นคุณภาพการควบคุมภายใน

จังหวัดสุโขทัย ประจำปี 2563 จำนวน 69 แห่ง



ดีมาก	13.21%	#DIV/0!	50.00%
ดี	43.40%	#DIV/0!	50.00%
พอใช้	32.08%	#DIV/0!	0.00%
ต้องปรับปรุง	11.32%	#DIV/0!	0.00%

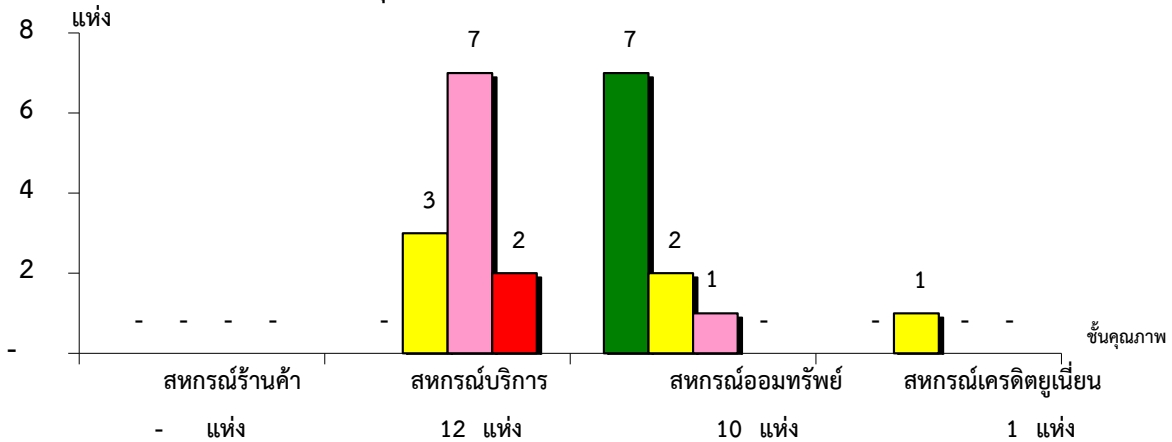
*หมายเหตุ : สหกรณ์การเกษตรไม่มีระบบการควบคุมภายใน 10 แห่ง

สหกรณ์ประมงไม่มีระบบการควบคุมภายใน 0 แห่ง

สหกรณ์นิคมไม่มีระบบการควบคุมภายใน 0 แห่ง

แผนภูมิแสดงจำนวนและร้อยละของ สหกรณ์นอกภาคการเกษตร จำแนกตามระดับการจัดชั้นคุณภาพการควบคุมภายใน

จังหวัดสุโขทัย ประจำปี 2563 จำนวน 24 แห่ง



ดีมาก	#DIV/0!	0.00%	70.00%	0.00%
ดี	#DIV/0!	25.00%	20.00%	100.00%
พอใช้	#DIV/0!	58.33%	10.00%	0.00%
ต้องปรับปรุง	#DIV/0!	16.67%	0.00%	0.00%

*หมายเหตุ : สหกรณ์ร้านค้าไม่มีระบบการควบคุมภายใน 0 แห่ง

สหกรณ์บริการไม่มีระบบการควบคุมภายใน 1 แห่ง

สหกรณ์ออมทรัพย์ไม่มีระบบการควบคุมภายใน 0 แห่ง

สหกรณ์เครดิตยูเนียนไม่มีระบบการควบคุมภายใน 0 แห่ง

ที่มา : กลุ่มพัฒนาระบบสารสนเทศและฐานข้อมูล

จัดทำโดย : กลุ่มวิเคราะห์ข้อมูลทางการเงิน