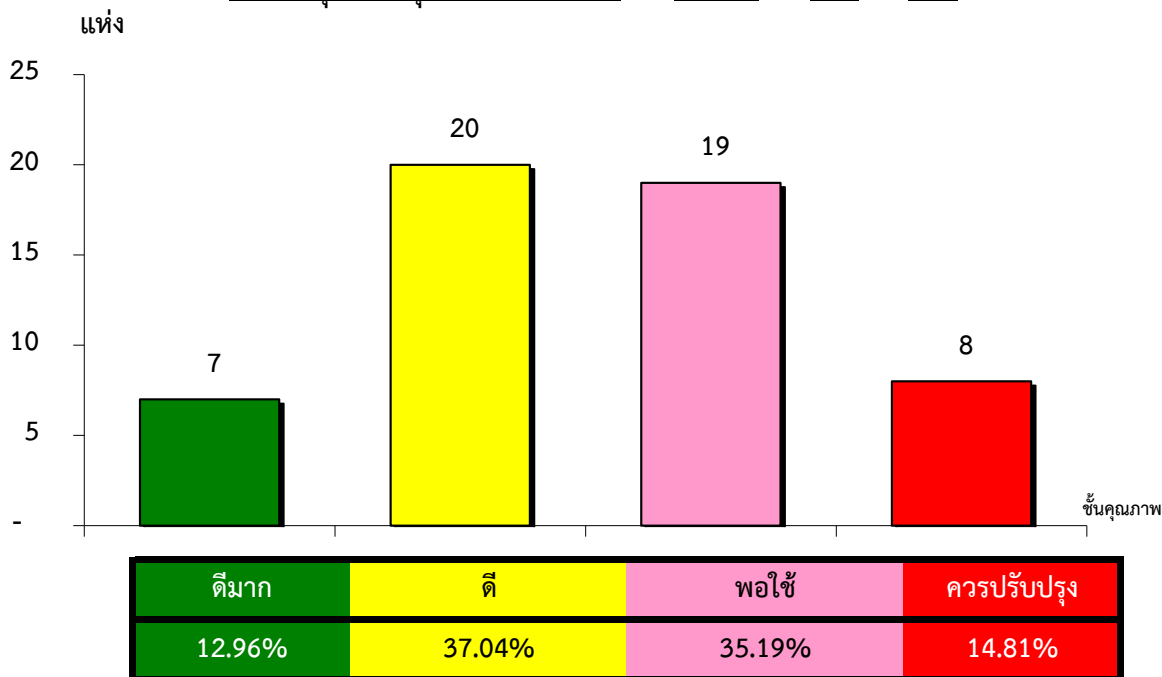


แผนภูมิแสดงจำนวนและร้อยละของ สหกรณ์และกลุ่มเกษตรกร จำแนกตามระดับการจัดชั้นคุณภาพการควบคุมภายใน

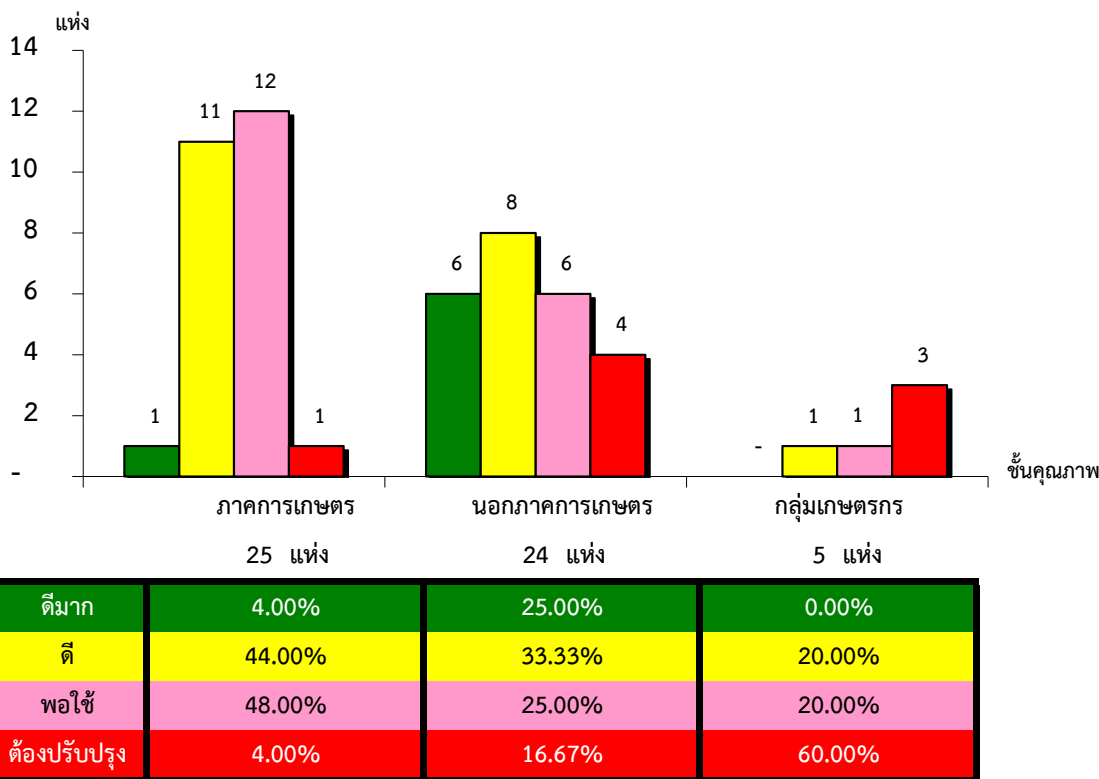
จังหวัดสุพรรณบุรี ประจำปี 2563 จำนวน 106 แห่ง



*หมายเหตุ : ไม่มีระบบการควบคุมภายใน 52 แห่ง

แผนภูมิแสดงจำนวนและร้อยละของ ภาคการเกษตร นอกภาคการเกษตร และกลุ่มเกษตรกร จำแนกตามระดับการจัดชั้นคุณภาพการควบคุมภายใน

จังหวัดสุพรรณบุรี ประจำปี 2563 จำนวน 106 แห่ง



*หมายเหตุ : ภาคการเกษตรไม่มีระบบการควบคุมภายใน 8 แห่ง

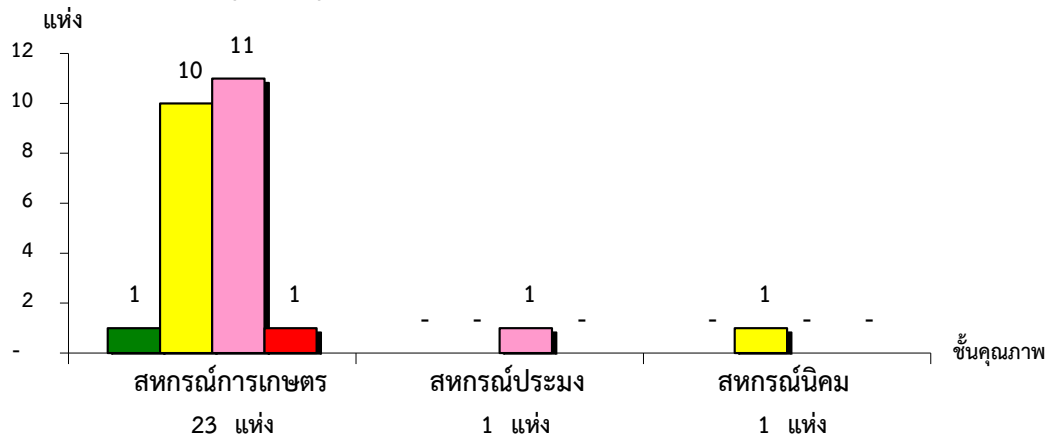
นอกภาคการเกษตรไม่มีระบบการควบคุมภายใน 20 แห่ง

กลุ่มเกษตรกรไม่มีระบบการควบคุมภายใน 24 แห่ง

ที่มา : กลุ่มพัฒนาระบบสารสนเทศและฐานข้อมูล
จัดทำโดย : กลุ่มวิเคราะห์ข้อมูลทางการเงิน

แผนภูมิแสดงจำนวนและร้อยละของ สหกรณ์ภาคการเกษตร จำแนกตามระดับการจัดชั้นคุณภาพการควบคุมภายใน

จังหวัดสุพรรณบุรี ประจำปี 2563 จำนวน 33 แห่ง



ดีมาก	4.35%	0.00%	0.00%
ดี	43.48%	0.00%	100.00%
พอใช้	47.83%	100.00%	0.00%
ต้องปรับปรุง	4.35%	0.00%	0.00%

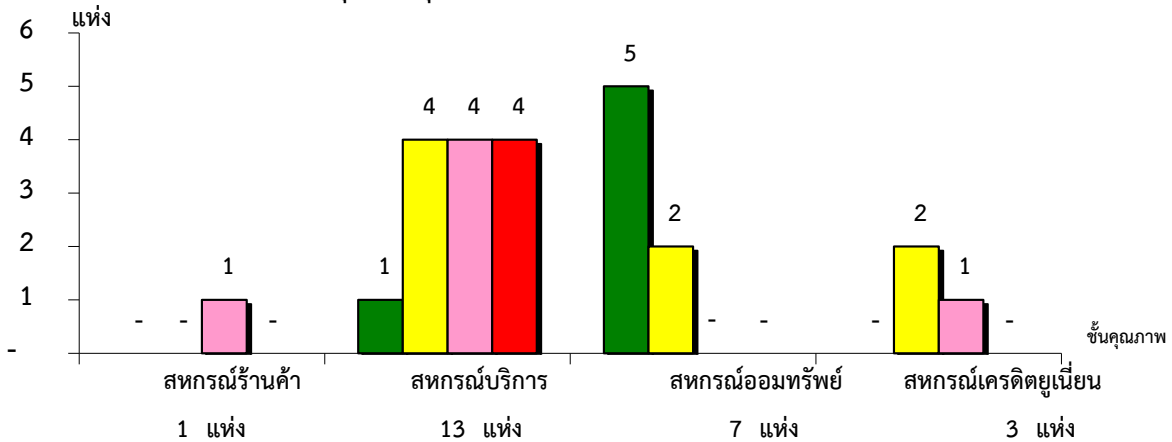
*หมายเหตุ : สหกรณ์การเกษตรไม่มีระบบการควบคุมภายใน 8 แห่ง

สหกรณ์ประมงไม่มีระบบการควบคุมภายใน 0 แห่ง

สหกรณ์นิคมไม่มีระบบการควบคุมภายใน 0 แห่ง

แผนภูมิแสดงจำนวนและร้อยละของ สหกรณ์นอกภาคการเกษตร จำแนกตามระดับการจัดชั้นคุณภาพการควบคุมภายใน

จังหวัดสุพรรณบุรี ประจำปี 2563 จำนวน 44 แห่ง



ดีมาก	0.00%	7.69%	71.43%	0.00%
ดี	0.00%	30.77%	28.57%	66.67%
พอใช้	100.00%	30.77%	0.00%	33.33%
ต้องปรับปรุง	0.00%	30.77%	0.00%	0.00%

*หมายเหตุ : สหกรณ์ร้านค้าไม่มีระบบการควบคุมภายใน 0 แห่ง

สหกรณ์บริการไม่มีระบบการควบคุมภายใน 19 แห่ง

สหกรณ์ออมทรัพย์ไม่มีระบบการควบคุมภายใน 0 แห่ง

สหกรณ์เครดิตยูเนียนไม่มีระบบการควบคุมภายใน 1 แห่ง

ที่มา : กลุ่มพัฒนาระบบสารสนเทศและฐานข้อมูล

จัดทำโดย : กลุ่มวิเคราะห์ข้อมูลทางการเงิน