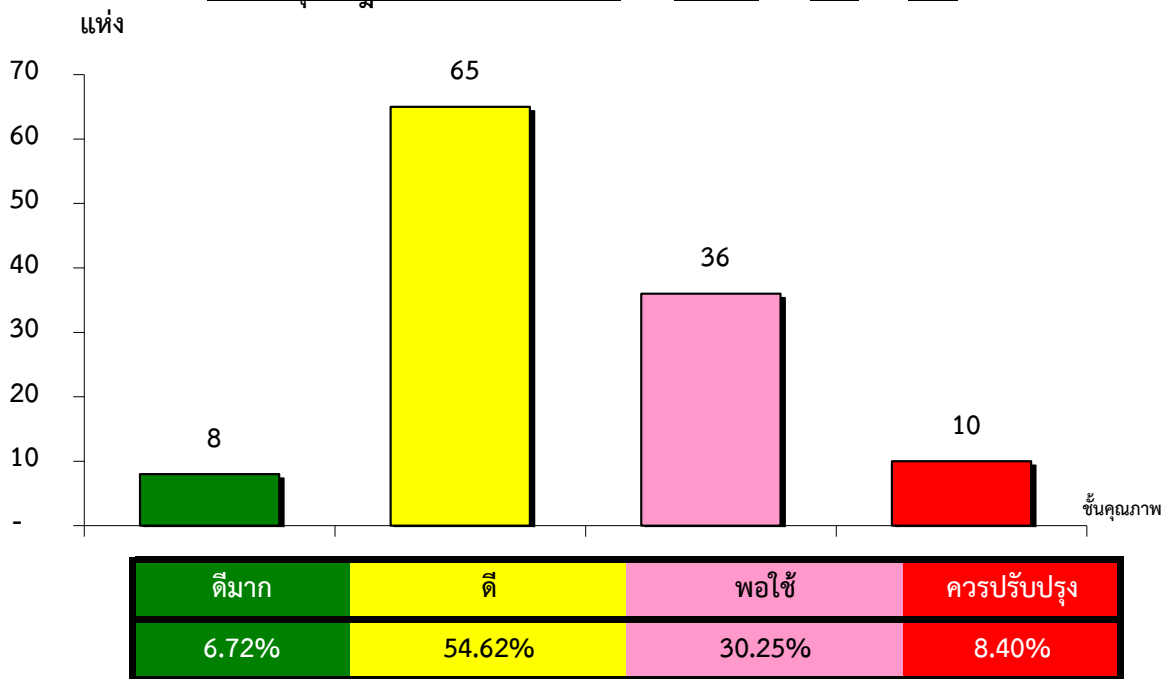


แผนภูมิแสดงจำนวนและร้อยละของ สหกรณ์และกลุ่มเกษตรกร จำแนกตามระดับการจัดชั้นคุณภาพการควบคุมภายใน

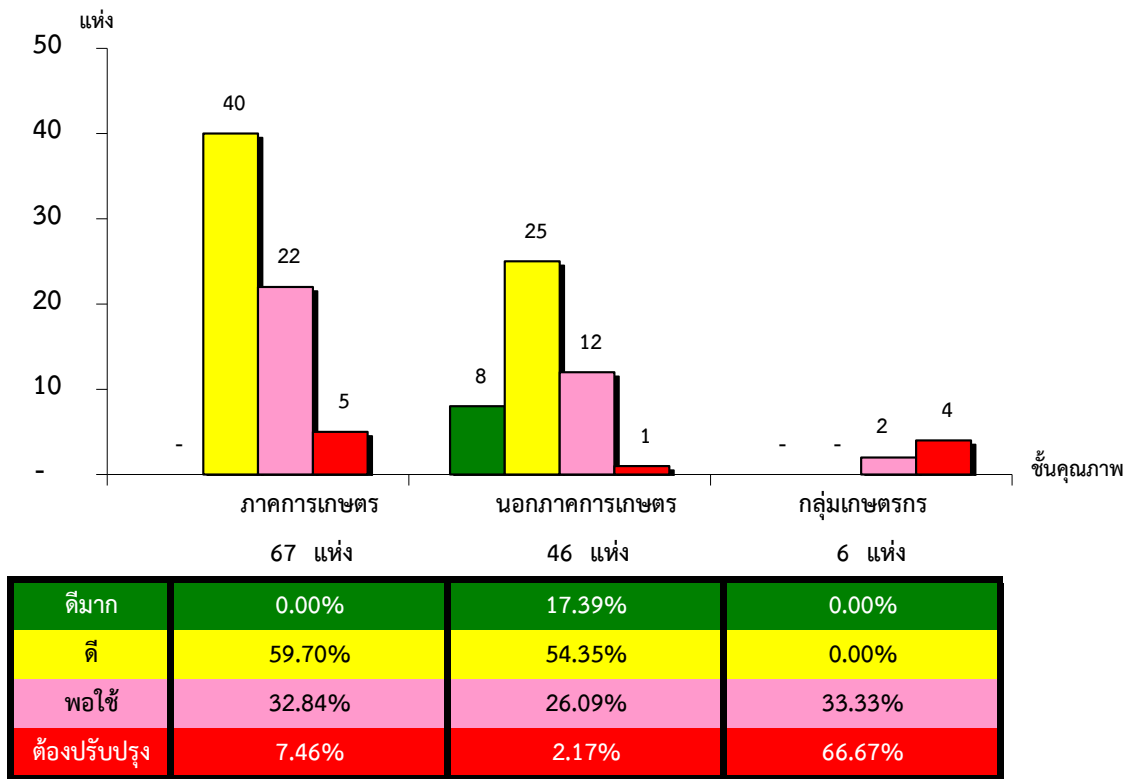
จังหวัดสุราษฎร์ธานี ประจำปี 2563 จำนวน 183 แห่ง



*หมายเหตุ : ไม่มีระบบการควบคุมภายใน 64 แห่ง

แผนภูมิแสดงจำนวนและร้อยละของ ภาคการเกษตร นอกภาคการเกษตร และกลุ่มเกษตรกร จำแนกตามระดับการจัดชั้นคุณภาพการควบคุมภายใน

จังหวัดสุราษฎร์ธานี ประจำปี 2563 จำนวน 183 แห่ง



*หมายเหตุ : ภาคการเกษตรไม่มีระบบการควบคุมภายใน 12 แห่ง

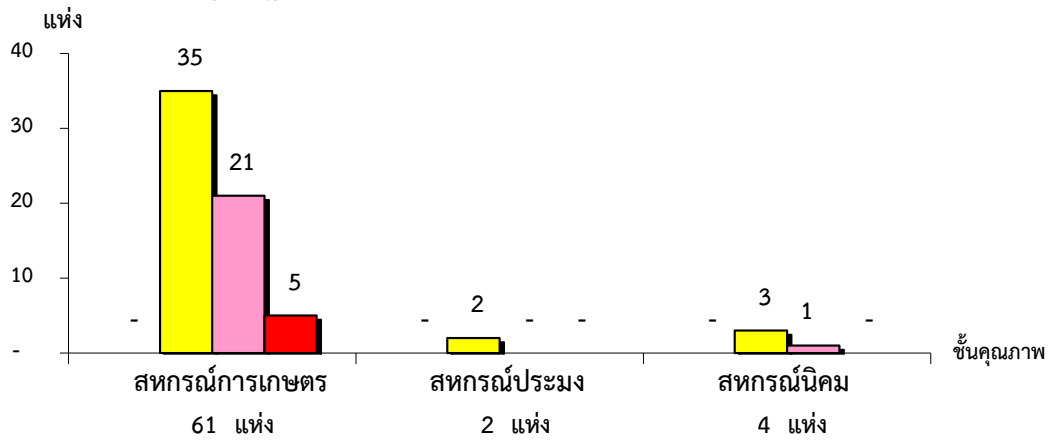
นอกภาคการเกษตรไม่มีระบบการควบคุมภายใน 8 แห่ง

กลุ่มเกษตรกรไม่มีระบบการควบคุมภายใน 44 แห่ง

ที่มา : กลุ่มพัฒนาระบบสารสนเทศและฐานข้อมูล
จัดทำโดย : กลุ่มวิเคราะห์ข้อมูลทางการเงิน

แผนภูมิแสดงจำนวนและร้อยละของ สหกรณ์ภาคการเกษตร จำแนกตามระดับการจัดชั้นคุณภาพการควบคุมภายใน

จังหวัดสุราษฎร์ธานี ประจำปี 2563 จำนวน 79 แห่ง



ดีมาก	0.00%	0.00%	0.00%
ดี	57.38%	100.00%	75.00%
พอใช้	34.43%	0.00%	25.00%
ต้องปรับปรุง	8.20%	0.00%	0.00%

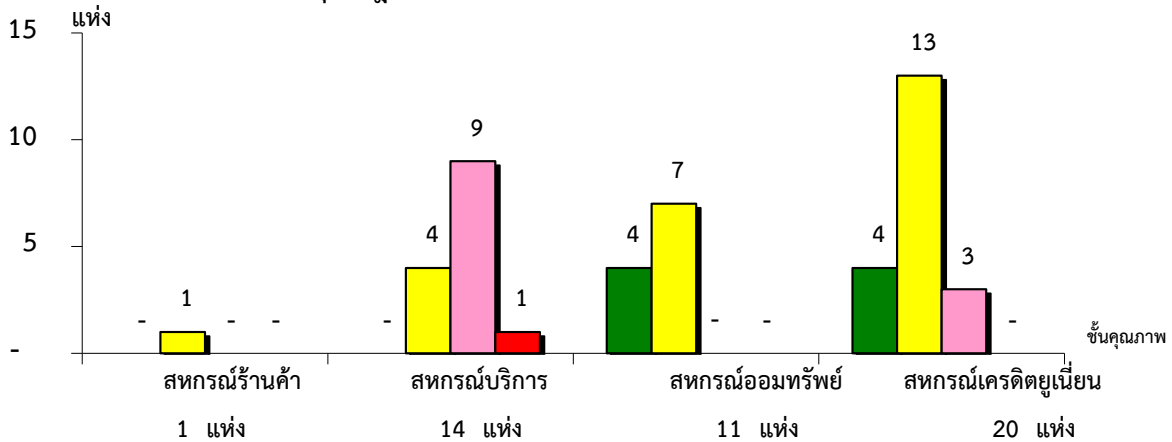
*หมายเหตุ : สหกรณ์การเกษตรไม่มีระบบการควบคุมภายใน 11 แห่ง

สหกรณ์ประมงไม่มีระบบการควบคุมภายใน 1 แห่ง

สหกรณ์นิคมไม่มีระบบการควบคุมภายใน 0 แห่ง

แผนภูมิแสดงจำนวนและร้อยละของ สหกรณ์นอกภาคการเกษตร จำแนกตามระดับการจัดชั้นคุณภาพการควบคุมภายใน

จังหวัดสุราษฎร์ธานี ประจำปี 2563 จำนวน 54 แห่ง



ดีมาก	0.00%	0.00%	36.36%	20.00%
ดี	100.00%	28.57%	63.64%	65.00%
พอใช้	0.00%	64.29%	0.00%	15.00%
ต้องปรับปรุง	0.00%	7.14%	0.00%	0.00%

*หมายเหตุ : สหกรณ์ร้านค้าไม่มีระบบการควบคุมภายใน 0 แห่ง

สหกรณ์บริการไม่มีระบบการควบคุมภายใน 5 แห่ง

สหกรณ์ออมทรัพย์ไม่มีระบบการควบคุมภายใน 2 แห่ง

สหกรณ์เครดิตยูเนียนไม่มีระบบการควบคุมภายใน 1 แห่ง

ที่มา : กลุ่มพัฒนาระบบสารสนเทศและฐานข้อมูล

จัดทำโดย : กลุ่มวิเคราะห์ข้อมูลทางการเงิน