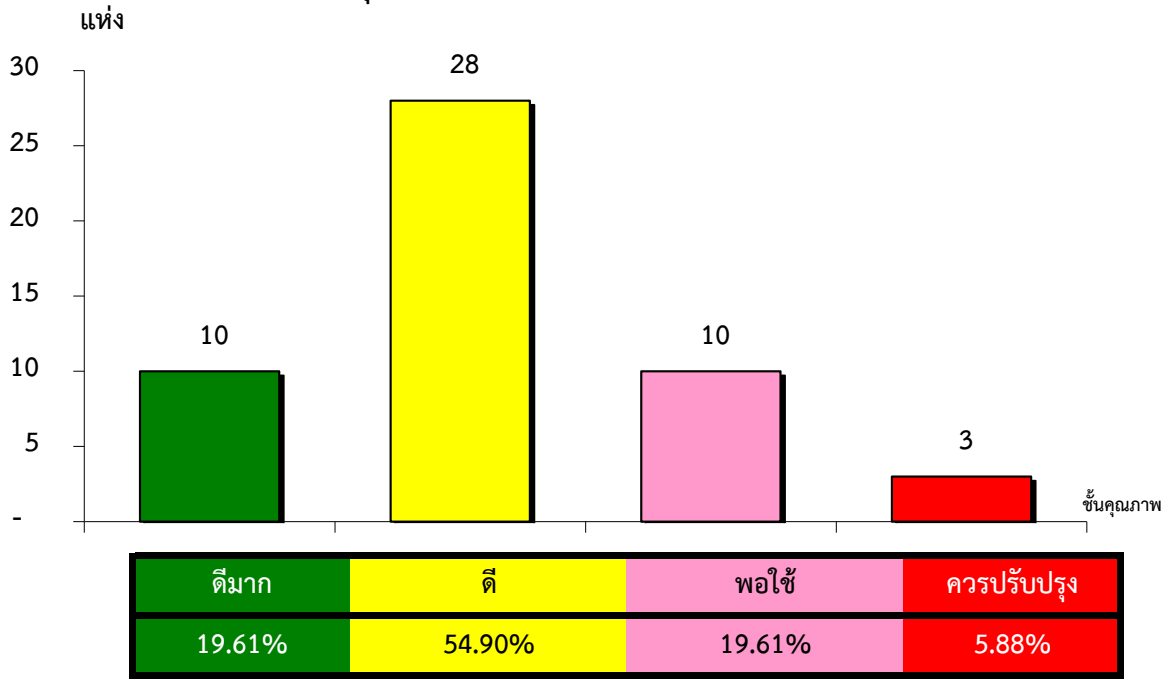


แผนภูมิแสดงจำนวนและร้อยละของ สหกรณ์และกลุ่มเกษตรกร จำแนกตามระดับการจัดชั้นคุณภาพการควบคุมภายใน

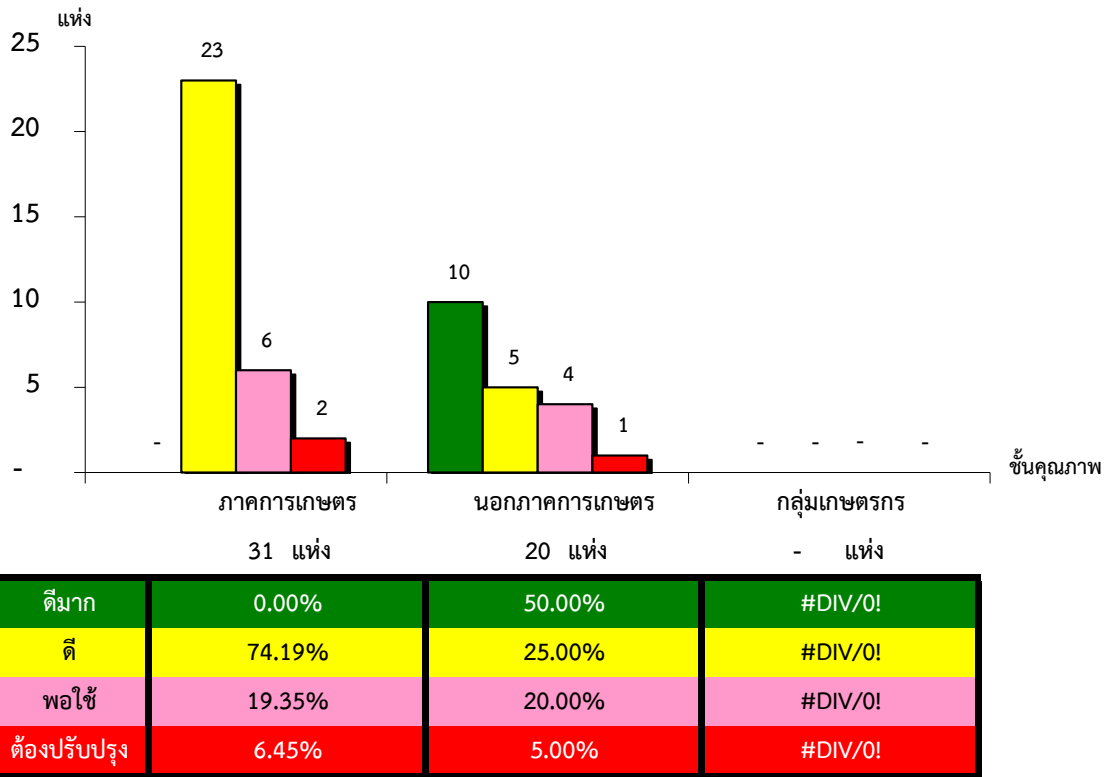
จังหวัดสุรินทร์ ประจำปี 2563 จำนวน 123 แห่ง



*หมายเหตุ : ไม่มีระบบการควบคุมภายใน 72 แห่ง

แผนภูมิแสดงจำนวนและร้อยละของ ภาคการเกษตร นอกภาคการเกษตร และกลุ่มเกษตรกร จำแนกตามระดับการจัดชั้นคุณภาพการควบคุมภายใน

จังหวัดสุรินทร์ ประจำปี 2563 จำนวน 123 แห่ง



*หมายเหตุ : ภาคการเกษตรไม่มีระบบการควบคุมภายใน 32 แห่ง

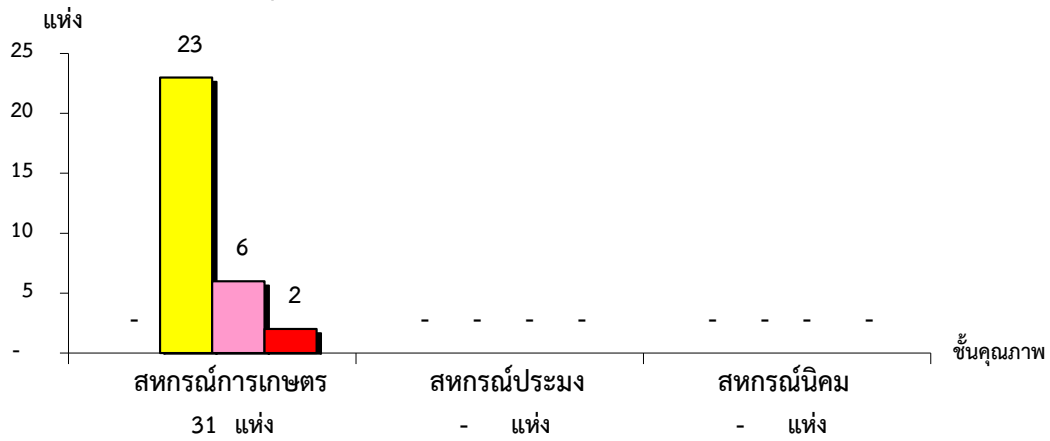
นอกภาคการเกษตรไม่มีระบบการควบคุมภายใน 5 แห่ง

กลุ่มเกษตรกรไม่มีระบบการควบคุมภายใน 35 แห่ง

ที่มา : กลุ่มพัฒนาระบบสารสนเทศและฐานข้อมูล
จัดทำโดย : กลุ่มวิเคราะห์ข้อมูลทางการเงิน

แผนภูมิแสดงจำนวนและร้อยละของ สหกรณ์ภาคการเกษตร จำแนกตามระดับการจัดชั้นคุณภาพการควบคุมภายใน

จังหวัดสุรินทร์ ประจำปี 2563 จำนวน 63 แห่ง

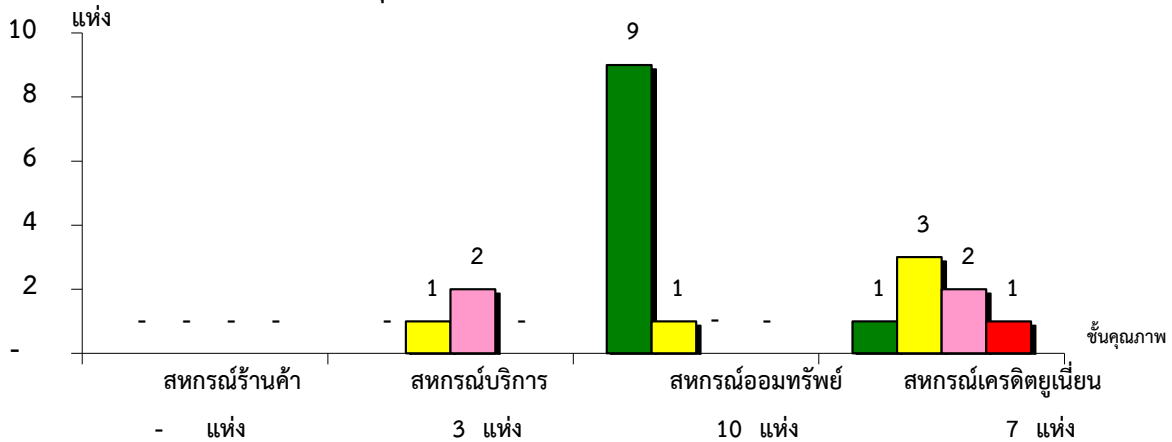


ชั้นคุณภาพ	จำนวน	ร้อยละ
ดีมาก	0	0.00%
ดี	23	74.19%
พอใช้	6	19.35%
ต้องปรับปรุง	2	6.45%

*หมายเหตุ : สหกรณ์การเกษตรไม่มีระบบการควบคุมภายใน 32 แห่ง
 สหกรณ์ประมงไม่มีระบบการควบคุมภายใน 0 แห่ง
 สหกรณ์นิคมไม่มีระบบการควบคุมภายใน 0 แห่ง

แผนภูมิแสดงจำนวนและร้อยละของ สหกรณ์นอกภาคการเกษตร จำแนกตามระดับการจัดชั้นคุณภาพการควบคุมภายใน

จังหวัดสุรินทร์ ประจำปี 2563 จำนวน 25 แห่ง



ชั้นคุณภาพ	จำนวน	ร้อยละ
ดีมาก	1	33.33%
ดี	2	66.67%
พอใช้	9	100.00%
ต้องปรับปรุง	1	14.29%

*หมายเหตุ : สหกรณ์ร้านค้าไม่มีระบบการควบคุมภายใน 0 แห่ง
 สหกรณ์บริการไม่มีระบบการควบคุมภายใน 4 แห่ง
 สหกรณ์ออมทรัพย์ไม่มีระบบการควบคุมภายใน 0 แห่ง
 สหกรณ์เครดิตยูเนียนไม่มีระบบการควบคุมภายใน 1 แห่ง