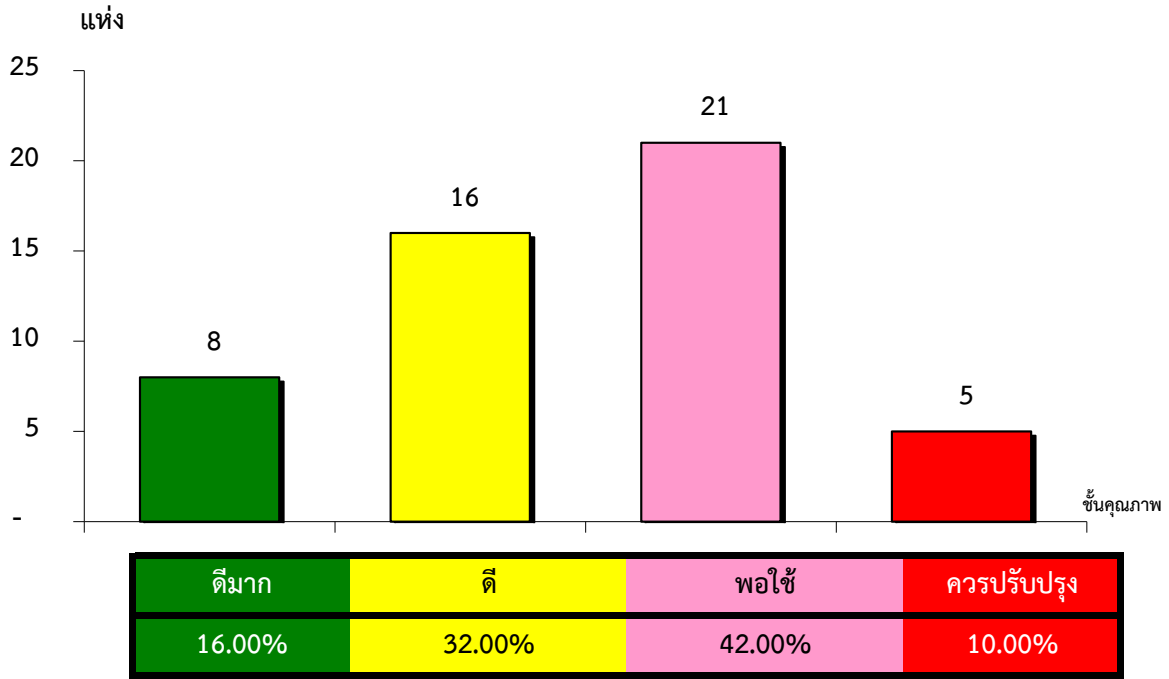


แผนภูมิแสดงจำนวนและร้อยละของ สหกรณ์และกลุ่มเกษตรกร จำแนกตามระดับการจัดชั้นคุณภาพการควบคุมภายใน

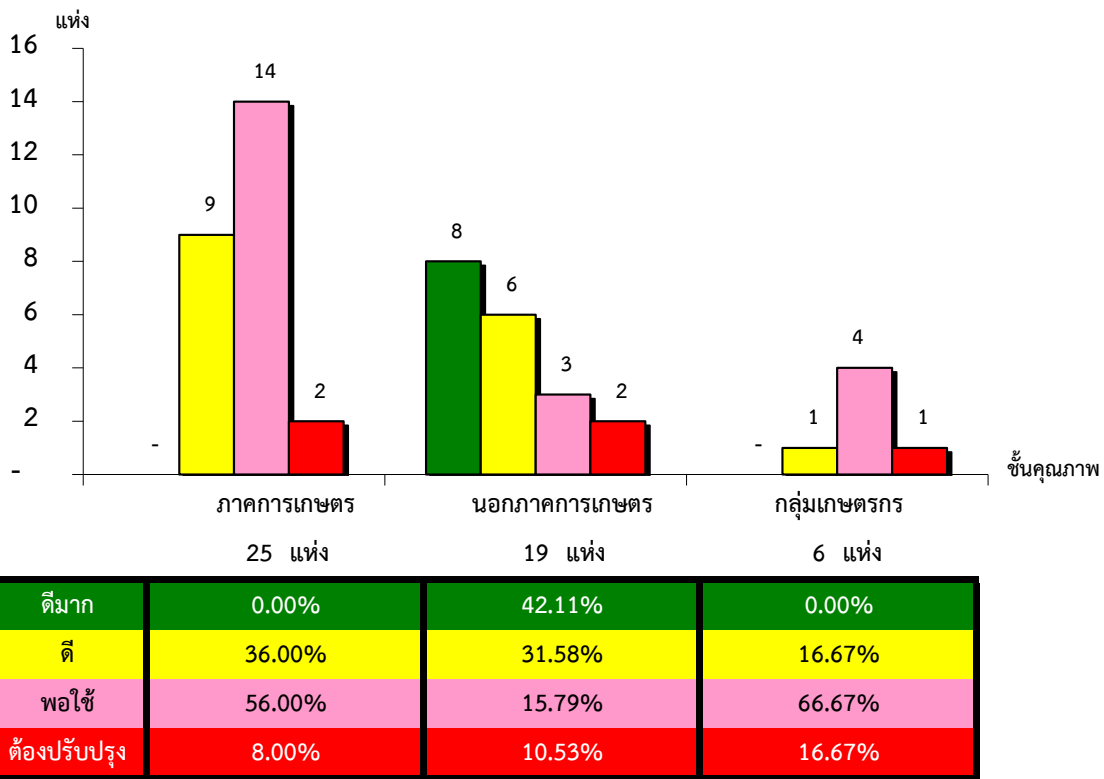
จังหวัดยะลา ประจำปี 2563 จำนวน 54 แห่ง



*หมายเหตุ : ไม่มีระบบการควบคุมภายใน 4 แห่ง

แผนภูมิแสดงจำนวนและร้อยละของ ภาคการเกษตร นอกภาคการเกษตร และกลุ่มเกษตรกร จำแนกตามระดับการจัดชั้นคุณภาพการควบคุมภายใน

จังหวัดยะลา ประจำปี 2563 จำนวน 54 แห่ง



*หมายเหตุ : ภาคการเกษตรไม่มีระบบการควบคุมภายใน 2 แห่ง

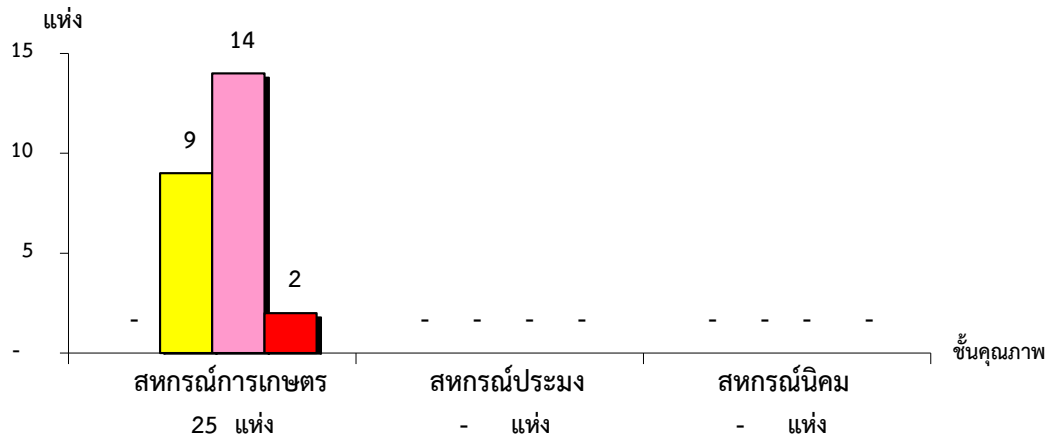
นอกภาคการเกษตรไม่มีระบบการควบคุมภายใน 1 แห่ง

กลุ่มเกษตรกรไม่มีระบบการควบคุมภายใน 1 แห่ง

ที่มา : กลุ่มพัฒนาระบบสารสนเทศและฐานข้อมูล
จัดทำโดย : กลุ่มวิเคราะห์ข้อมูลทางการเงิน

แผนภูมิแสดงจำนวนและร้อยละของ สหกรณ์ภาคการเกษตร จำแนกตามระดับการจัดชั้นคุณภาพการควบคุมภายใน

จังหวัดยะลา ประจำปี 2563 จำนวน 27 แห่ง

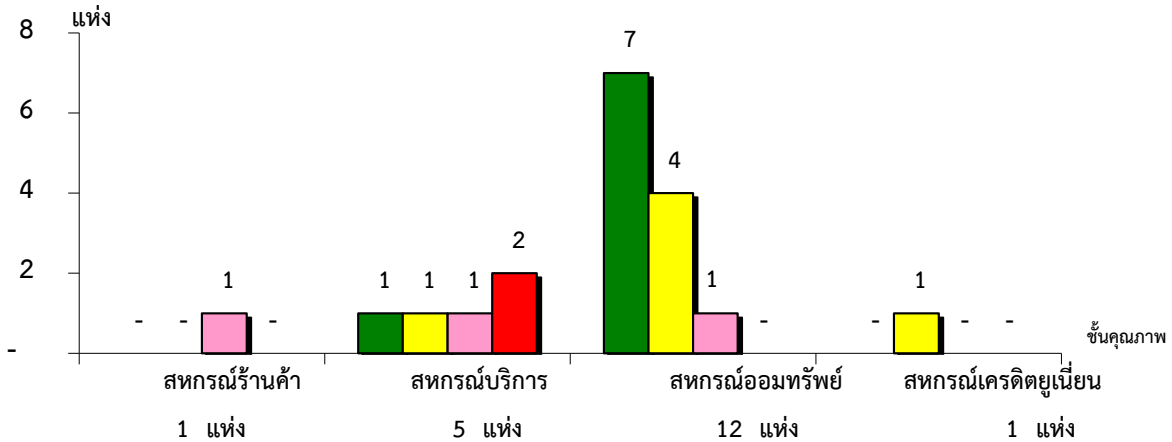


| | | | |
|--------------|--------|---------|---------|
| ดีมาก | 0.00% | #DIV/0! | #DIV/0! |
| ดี | 36.00% | #DIV/0! | #DIV/0! |
| พอใช้ | 56.00% | #DIV/0! | #DIV/0! |
| ต้องปรับปรุง | 8.00% | #DIV/0! | #DIV/0! |

*หมายเหตุ : สหกรณ์การเกษตรไม่มีระบบการควบคุมภายใน 2 แห่ง
 สหกรณ์ประมงไม่มีระบบการควบคุมภายใน 0 แห่ง
 สหกรณ์นิคมไม่มีระบบการควบคุมภายใน 0 แห่ง

แผนภูมิแสดงจำนวนและร้อยละของ สหกรณ์นอกภาคการเกษตร จำแนกตามระดับการจัดชั้นคุณภาพการควบคุมภายใน

จังหวัดยะลา ประจำปี 2563 จำนวน 20 แห่ง



| | | | | |
|--------------|---------|--------|--------|---------|
| ดีมาก | 0.00% | 20.00% | 58.33% | 0.00% |
| ดี | 0.00% | 20.00% | 33.33% | 100.00% |
| พอใช้ | 100.00% | 20.00% | 8.33% | 0.00% |
| ต้องปรับปรุง | 0.00% | 40.00% | 0.00% | 0.00% |

*หมายเหตุ : สหกรณ์ร้านค้าไม่มีระบบการควบคุมภายใน 0 แห่ง
 สหกรณ์บริการไม่มีระบบการควบคุมภายใน 1 แห่ง
 สหกรณ์ออมทรัพย์ไม่มีระบบการควบคุมภายใน 0 แห่ง
 สหกรณ์เครดิตยูเนียนไม่มีระบบการควบคุมภายใน 0 แห่ง