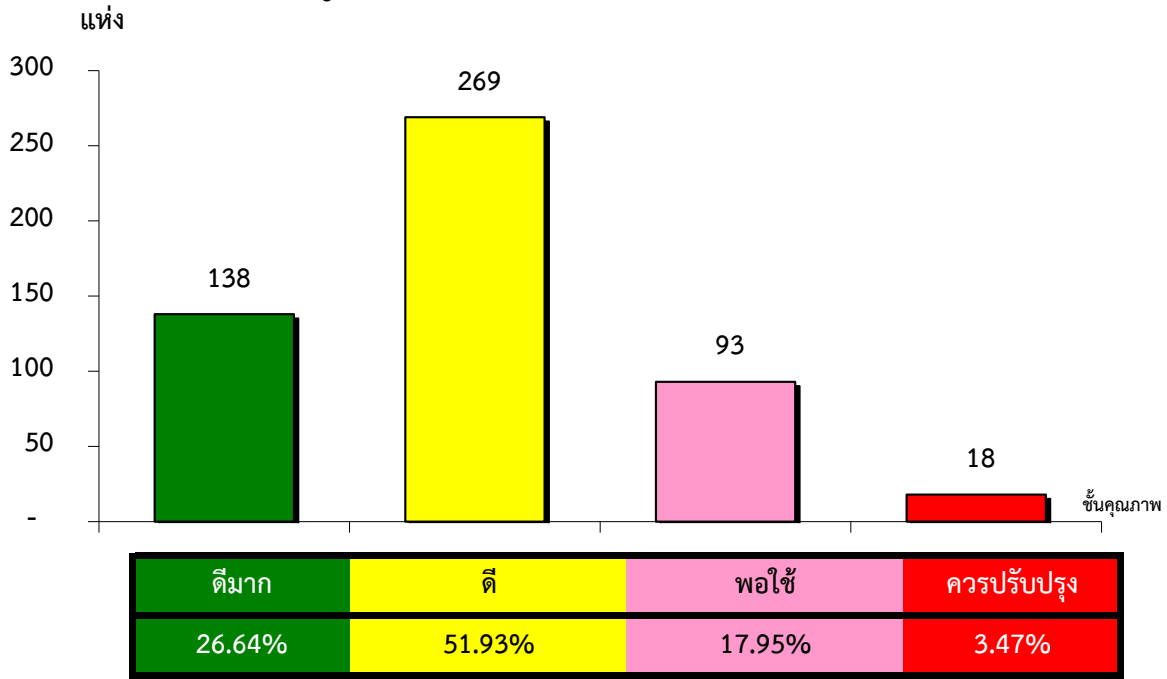


แผนภูมิแสดงจำนวนและร้อยละของ สหกรณ์และกลุ่มเกษตรกร จำแนกตามระดับการจัดชั้นคุณภาพการควบคุมภายใน

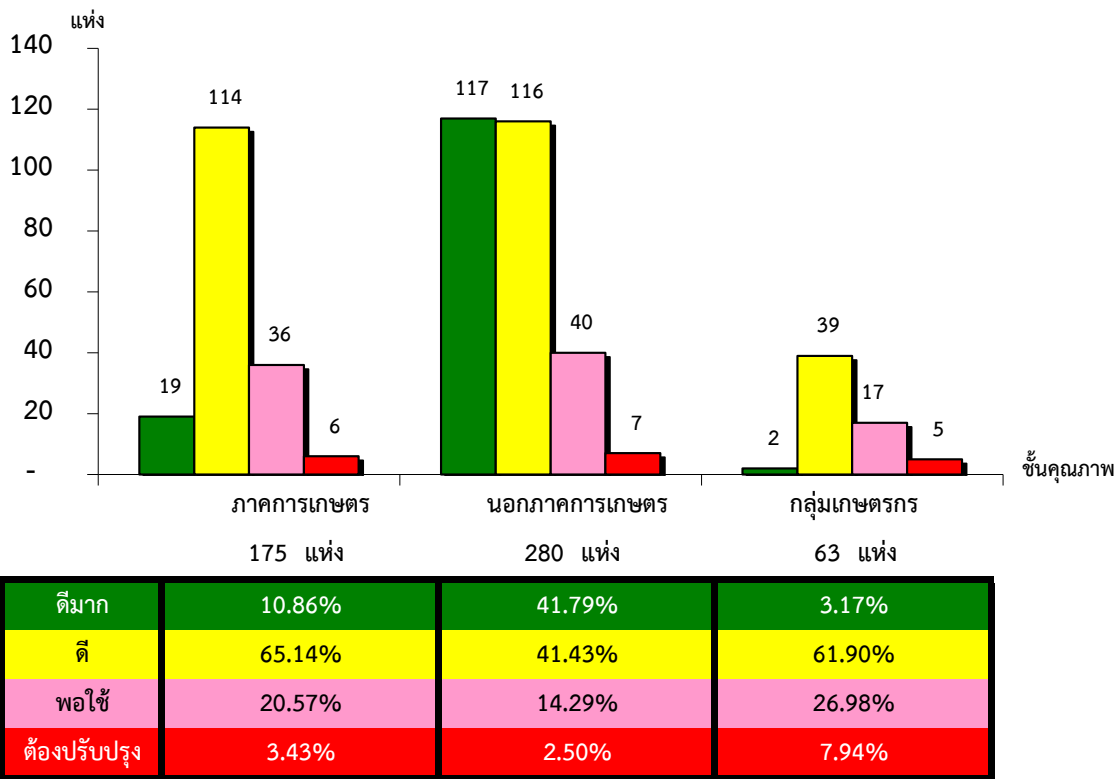
สำนักงานตรวจบัญชีสหกรณ์ที่ 1 ประจำปี 2563 จำนวน 946 แห่ง



*หมายเหตุ : ไม่มีระบบการควบคุมภายใน 428 แห่ง

แผนภูมิแสดงจำนวนและร้อยละของ ภาคการเกษตร นอกภาคการเกษตร และกลุ่มเกษตรกร จำแนกตามระดับการจัดชั้นคุณภาพการควบคุมภายใน

สำนักงานตรวจบัญชีสหกรณ์ที่ 1 ประจำปี 2563 จำนวน 946 แห่ง



*หมายเหตุ : ภาคการเกษตรไม่มีระบบการควบคุมภายใน 45 แห่ง

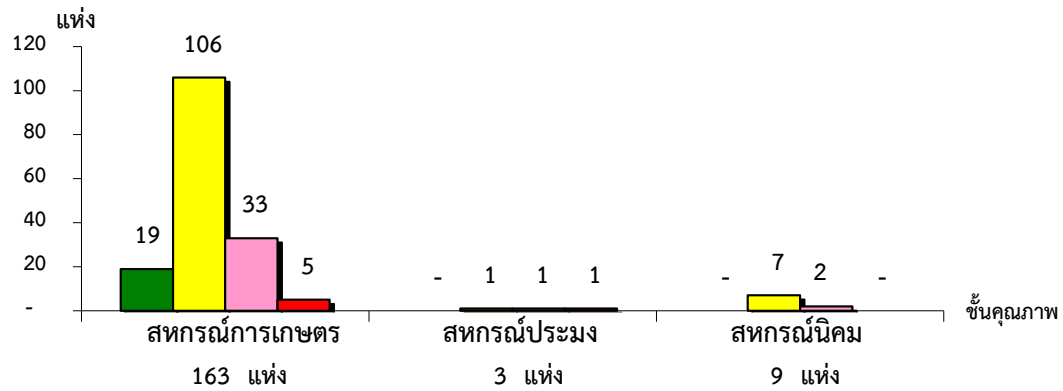
นอกภาคการเกษตรไม่มีระบบการควบคุมภายใน 18 แห่ง

กลุ่มเกษตรกรไม่มีระบบการควบคุมภายใน 365 แห่ง

ที่มา : กลุ่มพัฒนาระบบสารสนเทศและฐานข้อมูล
จัดทำโดย : กลุ่มวิเคราะห์ข้อมูลทางการเงิน

แผนภูมิแสดงจำนวนและร้อยละของ สหกรณ์ภาคการเกษตร จำแนกตามระดับการจัดชั้นคุณภาพการควบคุมภายใน

สำนักงานตรวจบัญชีสหกรณ์ที่ 1 ประจำปี 2563 จำนวน 220 แห่ง

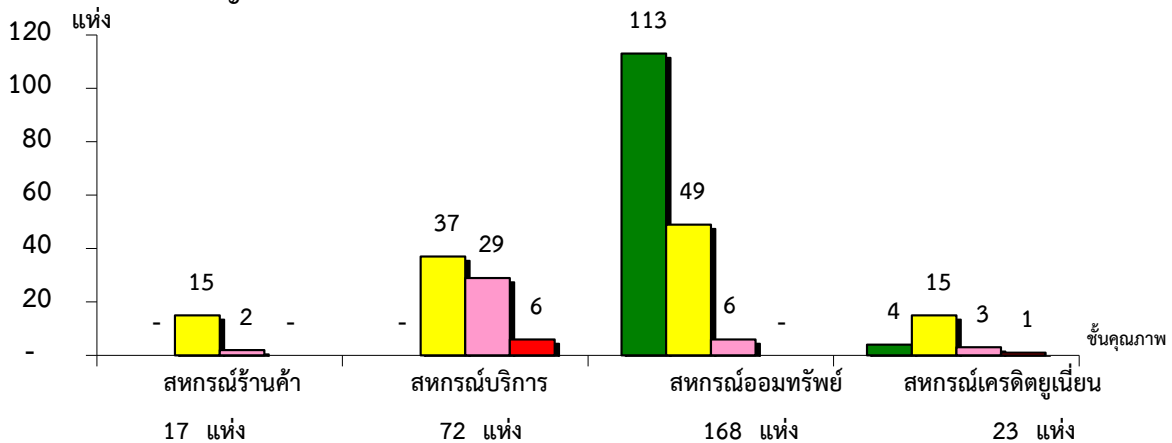


ระดับคุณภาพ	สหกรณ์การเกษตร (163 แห่ง)	สหกรณ์ประมง (3 แห่ง)	สหกรณ์นิคม (9 แห่ง)
ดีมาก	11.66%	0.00%	0.00%
ดี	65.03%	33.33%	77.78%
พอใช้	20.25%	33.33%	22.22%
ต้องปรับปรุง	3.07%	33.33%	0.00%

*หมายเหตุ : สหกรณ์การเกษตรไม่มีระบบการควบคุมภายใน 43 แห่ง
 สหกรณ์ประมงไม่มีระบบการควบคุมภายใน 1 แห่ง
 สหกรณ์นิคมไม่มีระบบการควบคุมภายใน 1 แห่ง

แผนภูมิแสดงจำนวนและร้อยละของ สหกรณ์นอกภาคการเกษตร จำแนกตามระดับการจัดชั้นคุณภาพการควบคุมภายใน

สำนักงานตรวจบัญชีสหกรณ์ที่ 1 ประจำปี 2563 จำนวน 298 แห่ง



ระดับคุณภาพ	สหกรณ์ร้านค้า (17 แห่ง)	สหกรณ์บริการ (72 แห่ง)	สหกรณ์ออมทรัพย์ (168 แห่ง)	สหกรณ์เครดิตยูเนียน (23 แห่ง)
ดีมาก	0.00%	0.00%	67.26%	17.39%
ดี	88.24%	51.39%	29.17%	65.22%
พอใช้	11.76%	40.28%	3.57%	13.04%
ต้องปรับปรุง	0.00%	8.33%	0.00%	4.35%

*หมายเหตุ : สหกรณ์ร้านค้าไม่มีระบบการควบคุมภายใน 0 แห่ง
 สหกรณ์บริการไม่มีระบบการควบคุมภายใน 16 แห่ง
 สหกรณ์ออมทรัพย์ไม่มีระบบการควบคุมภายใน 0 แห่ง
 สหกรณ์เครดิตยูเนียนไม่มีระบบการควบคุมภายใน 2 แห่ง

ที่มา : กลุ่มพัฒนาระบบสารสนเทศและฐานข้อมูล
 จัดทำโดย : กลุ่มวิเคราะห์ข้อมูลทางการเงิน