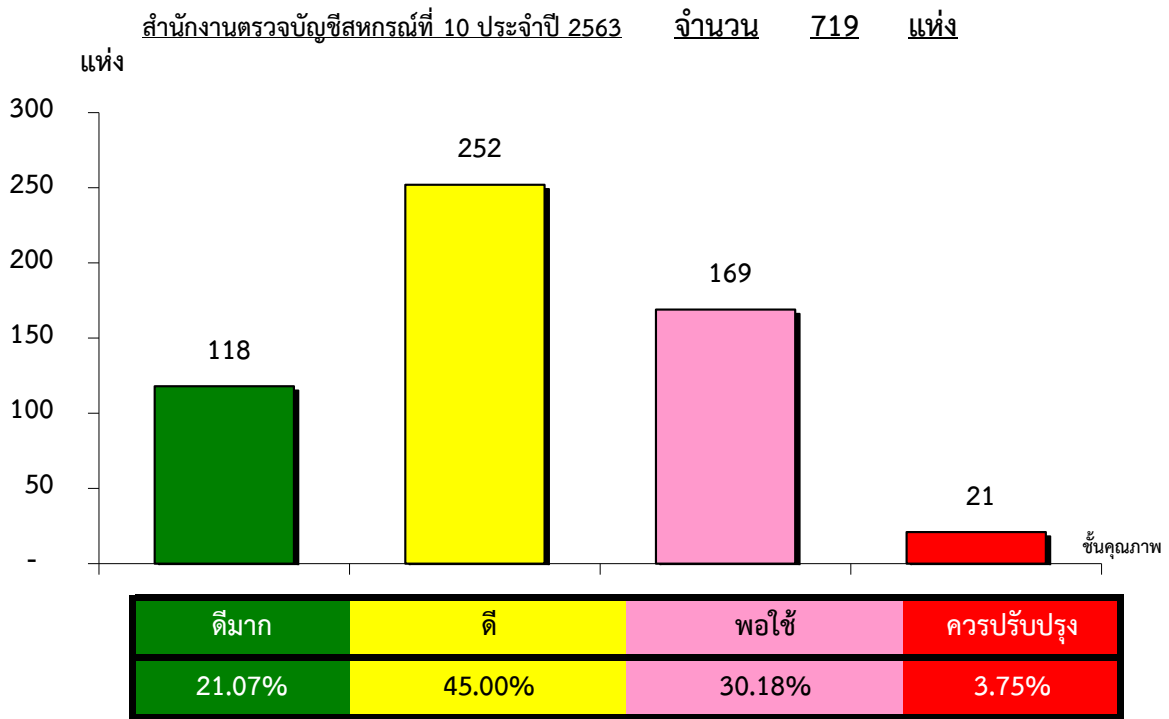
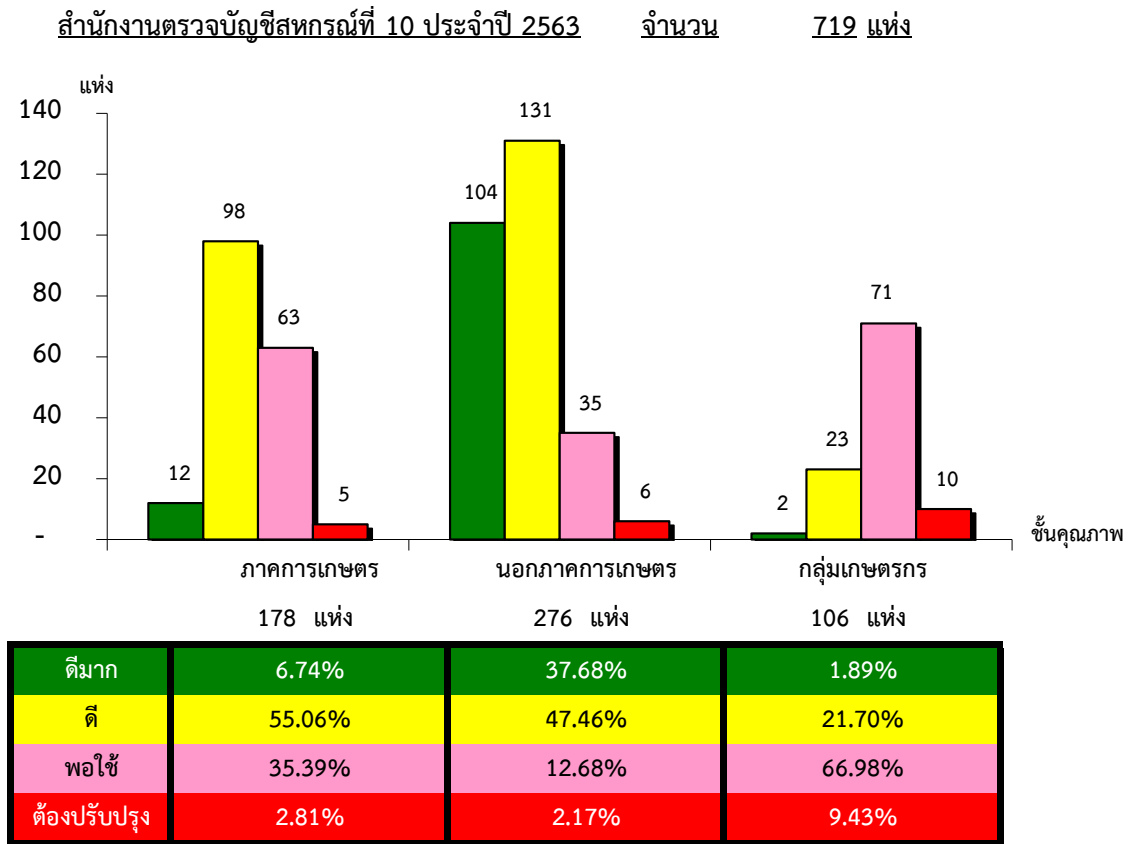


แผนภูมิแสดงจำนวนและร้อยละของ สหกรณ์และกลุ่มเกษตรกร จำแนกตามระดับการจัดชั้นคุณภาพการควบคุมภายใน



*หมายเหตุ : ไม่มีระบบการควบคุมภายใน 159 แห่ง

แผนภูมิแสดงจำนวนและร้อยละของ ภาคการเกษตร นอกภาคการเกษตร และกลุ่มเกษตรกร จำแนกตามระดับการจัดชั้นคุณภาพการควบคุมภายใน



*หมายเหตุ : ภาคการเกษตรไม่มีระบบการควบคุมภายใน 32 แห่ง

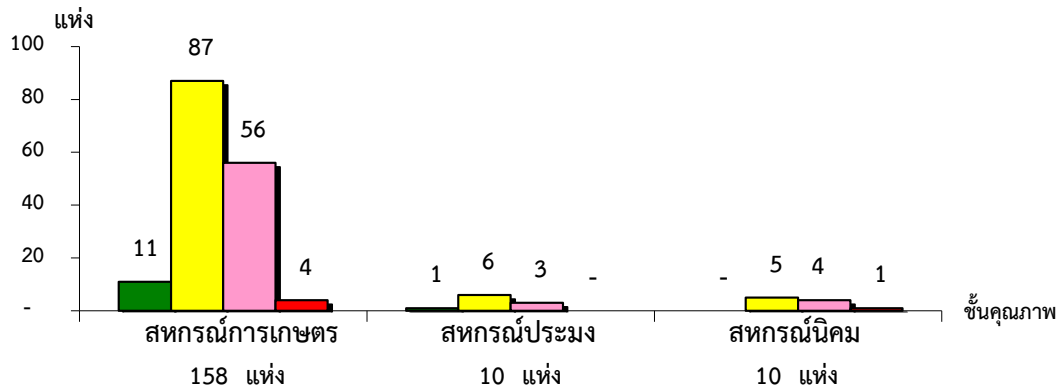
นอกภาคการเกษตรไม่มีระบบการควบคุมภายใน 29 แห่ง

กลุ่มเกษตรกรไม่มีระบบการควบคุมภายใน 98 แห่ง

ที่มา : กลุ่มพัฒนาระบบสารสนเทศและฐานข้อมูล
จัดทำโดย : กลุ่มวิเคราะห์ข้อมูลทางการเงิน

แผนภูมิแสดงจำนวนและร้อยละของ สหกรณ์ภาคการเกษตร จำแนกตามระดับการจัดชั้นคุณภาพการควบคุมภายใน

สำนักงานตรวจบัญชีสหกรณ์ที่ 10 ประจำปี 2563 จำนวน 210 แห่ง

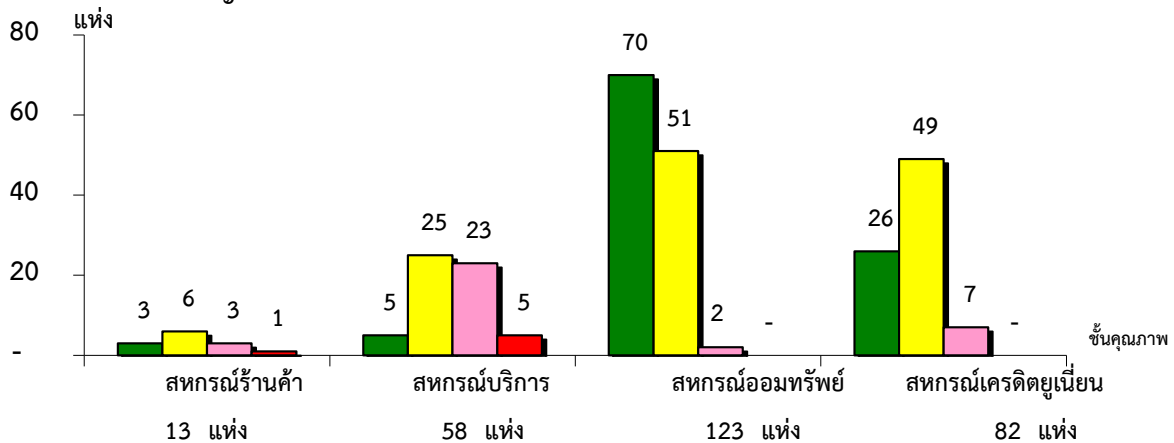


ระดับคุณภาพ	สหกรณ์การเกษตร (158 แห่ง)	สหกรณ์ประมง (10 แห่ง)	สหกรณ์นิคม (10 แห่ง)
ดีมาก	6.96%	10.00%	0.00%
ดี	55.06%	60.00%	50.00%
พอใช้	35.44%	30.00%	40.00%
ต้องปรับปรุง	2.53%	0.00%	10.00%

*หมายเหตุ : สหกรณ์การเกษตรไม่มีระบบการควบคุมภายใน 29 แห่ง
 สหกรณ์ประมงไม่มีระบบการควบคุมภายใน 2 แห่ง
 สหกรณ์นิคมไม่มีระบบการควบคุมภายใน 1 แห่ง

แผนภูมิแสดงจำนวนและร้อยละของ สหกรณ์นอกภาคการเกษตร จำแนกตามระดับการจัดชั้นคุณภาพการควบคุมภายใน

สำนักงานตรวจบัญชีสหกรณ์ที่ 10 ประจำปี 2563 จำนวน 305 แห่ง



ระดับคุณภาพ	สหกรณ์ร้านค้า (13 แห่ง)	สหกรณ์บริการ (58 แห่ง)	สหกรณ์ออมทรัพย์ (123 แห่ง)	สหกรณ์เครดิตยูเนียน (82 แห่ง)
ดีมาก	23.08%	8.62%	56.91%	31.71%
ดี	46.15%	43.10%	41.46%	59.76%
พอใช้	23.08%	39.66%	1.63%	8.54%
ต้องปรับปรุง	7.69%	8.62%	0.00%	0.00%

*หมายเหตุ : สหกรณ์ร้านค้าไม่มีระบบการควบคุมภายใน 0 แห่ง
 สหกรณ์บริการไม่มีระบบการควบคุมภายใน 27 แห่ง
 สหกรณ์ออมทรัพย์ไม่มีระบบการควบคุมภายใน 0 แห่ง
 สหกรณ์เครดิตยูเนียนไม่มีระบบการควบคุมภายใน 2 แห่ง

ที่มา : กลุ่มพัฒนาระบบสารสนเทศและฐานข้อมูล
 จัดทำโดย : กลุ่มวิเคราะห์ข้อมูลทางการเงิน