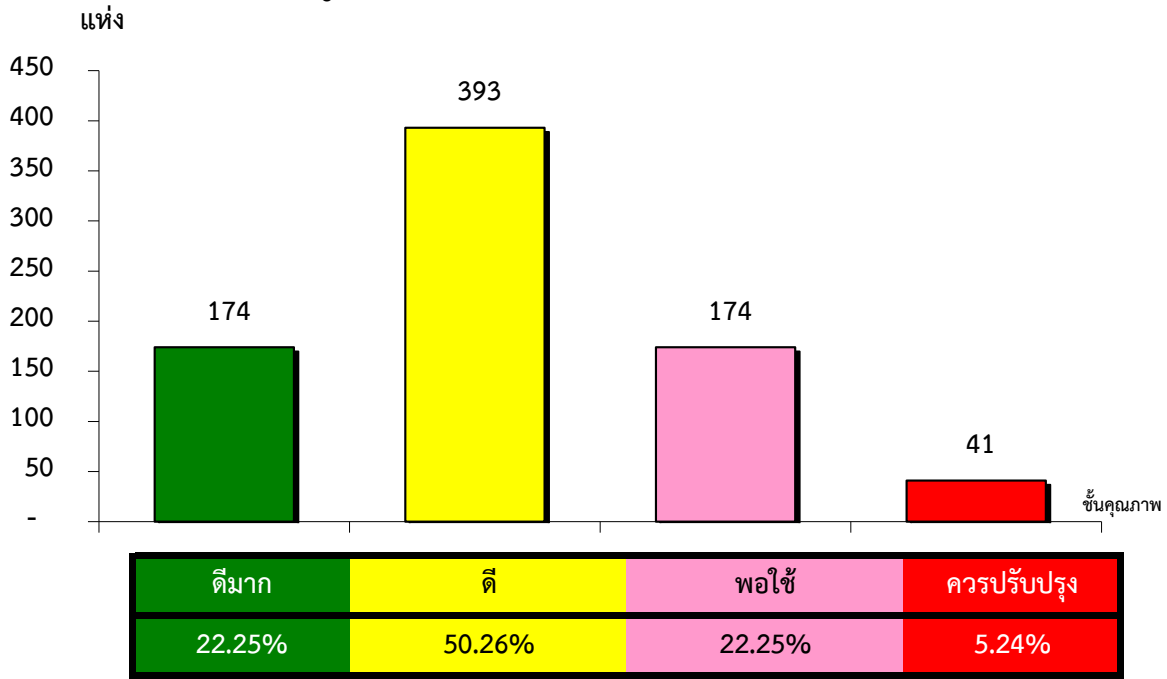


แผนภูมิแสดงจำนวนและร้อยละของ สหกรณ์และกลุ่มเกษตรกร จำแนกตามระดับการจัดชั้นคุณภาพการควบคุมภายใน

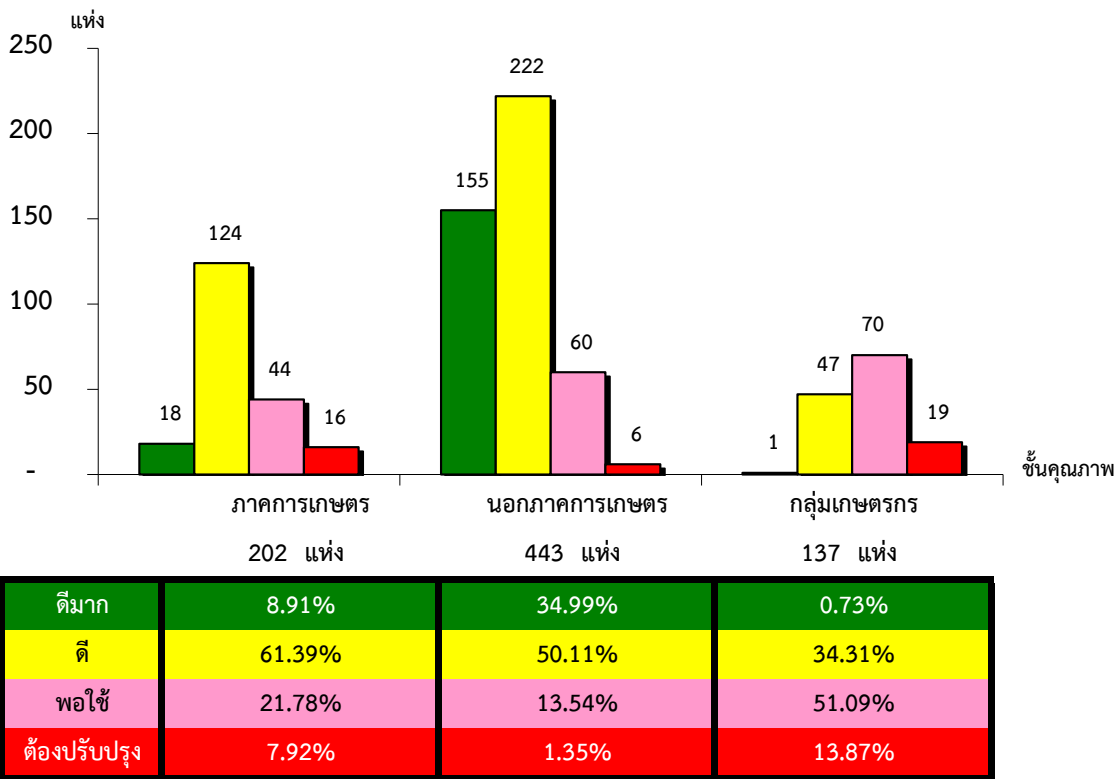
สำนักงานตรวจบัญชีสหกรณ์ที่ 2 ประจำปี 2563 จำนวน 883 แห่ง



*หมายเหตุ : ไม่มีระบบการควบคุมภายใน 101 แห่ง

แผนภูมิแสดงจำนวนและร้อยละของ ภาคการเกษตร นอกภาคการเกษตร และกลุ่มเกษตรกร จำแนกตามระดับการจัดชั้นคุณภาพการควบคุมภายใน

สำนักงานตรวจบัญชีสหกรณ์ที่ 2 ประจำปี 2563 จำนวน 883 แห่ง



*หมายเหตุ : ภาคการเกษตรไม่มีระบบการควบคุมภายใน 26 แห่ง

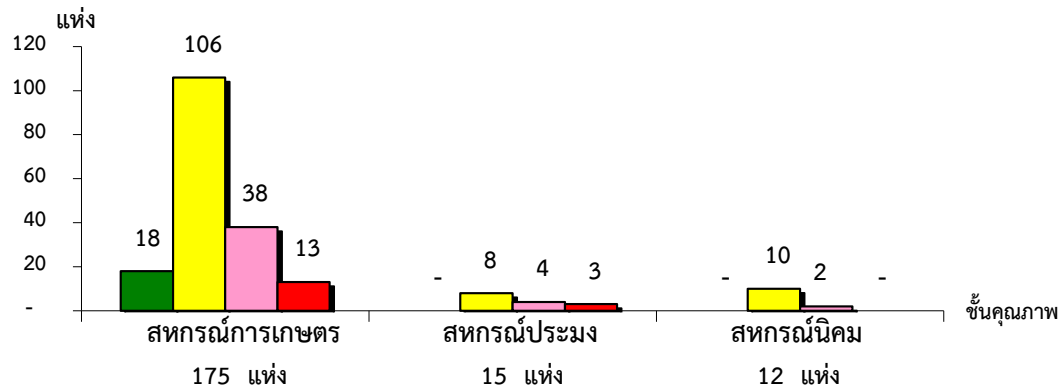
นอกภาคการเกษตรไม่มีระบบการควบคุมภายใน 11 แห่ง

กลุ่มเกษตรกรไม่มีระบบการควบคุมภายใน 64 แห่ง

ที่มา : กลุ่มพัฒนาระบบสารสนเทศและฐานข้อมูล
จัดทำโดย : กลุ่มวิเคราะห์ข้อมูลทางการเงิน

แผนภูมิแสดงจำนวนและร้อยละของ สหกรณ์ภาคการเกษตร จำแนกตามระดับการจัดชั้นคุณภาพการควบคุมภายใน

สำนักงานตรวจบัญชีสหกรณ์ที่ 2 ประจำปี 2563 จำนวน 228 แห่ง

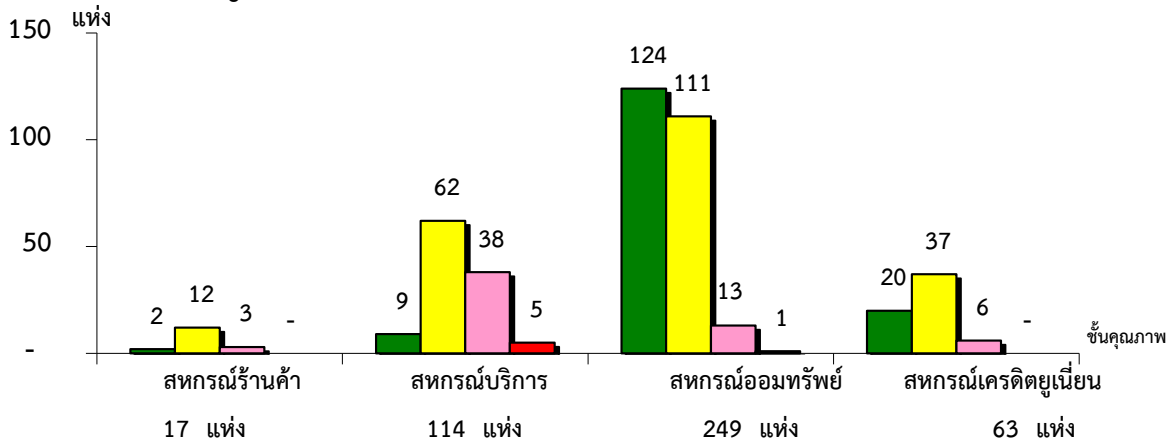


ระดับคุณภาพ	สหกรณ์การเกษตร (175 แห่ง)	สหกรณ์ประมง (15 แห่ง)	สหกรณ์นิคม (12 แห่ง)
ดีมาก	10.29%	0.00%	0.00%
ดี	60.57%	53.33%	83.33%
พอใช้	21.71%	26.67%	16.67%
ต้องปรับปรุง	7.43%	20.00%	0.00%

*หมายเหตุ : สหกรณ์การเกษตรไม่มีระบบการควบคุมภายใน 24 แห่ง
 สหกรณ์ประมงไม่มีระบบการควบคุมภายใน 2 แห่ง
 สหกรณ์นิคมไม่มีระบบการควบคุมภายใน 0 แห่ง

แผนภูมิแสดงจำนวนและร้อยละของ สหกรณ์นอกภาคการเกษตร จำแนกตามระดับการจัดชั้นคุณภาพการควบคุมภายใน

สำนักงานตรวจบัญชีสหกรณ์ที่ 2 ประจำปี 2563 จำนวน 454 แห่ง



ระดับคุณภาพ	สหกรณ์ร้านค้า (17 แห่ง)	สหกรณ์บริการ (114 แห่ง)	สหกรณ์ออมทรัพย์ (249 แห่ง)	สหกรณ์เครดิตยูเนียน (63 แห่ง)
ดีมาก	11.76%	7.89%	49.80%	31.75%
ดี	70.59%	54.39%	44.58%	58.73%
พอใช้	17.65%	33.33%	5.22%	9.52%
ต้องปรับปรุง	0.00%	4.39%	0.40%	0.00%

*หมายเหตุ : สหกรณ์ร้านค้าไม่มีระบบการควบคุมภายใน 0 แห่ง
 สหกรณ์บริการไม่มีระบบการควบคุมภายใน 10 แห่ง
 สหกรณ์ออมทรัพย์ไม่มีระบบการควบคุมภายใน 1 แห่ง
 สหกรณ์เครดิตยูเนียนไม่มีระบบการควบคุมภายใน 0 แห่ง