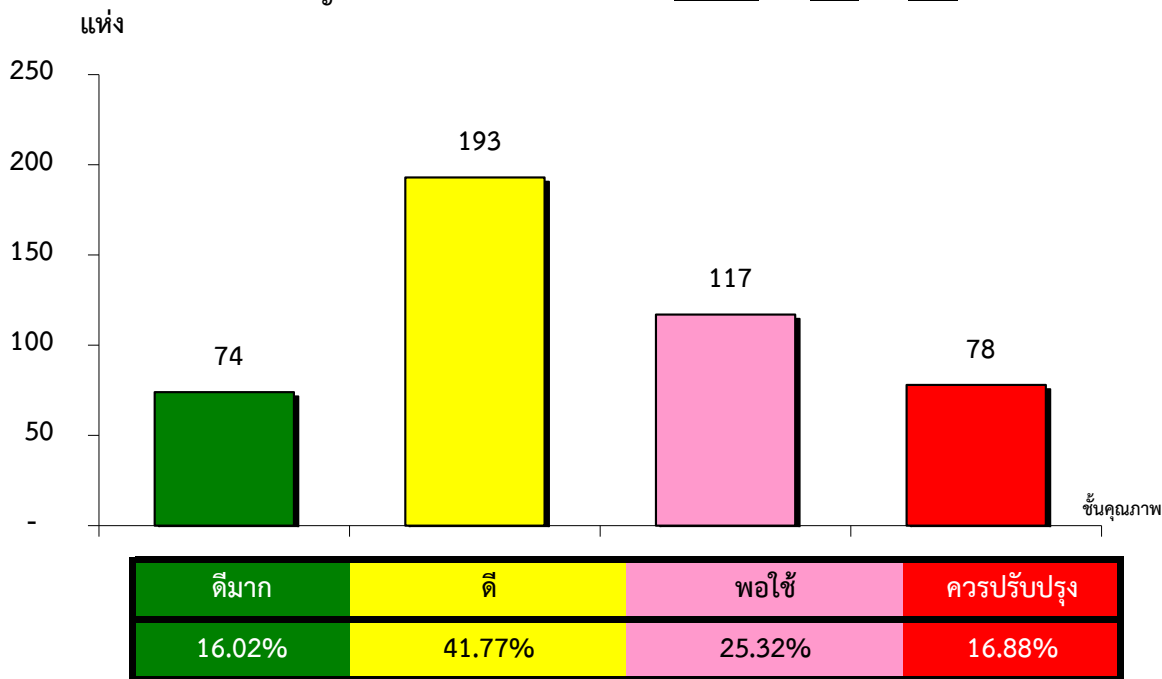


แผนภูมิแสดงจำนวนและร้อยละของ สหกรณ์และกลุ่มเกษตรกร จำแนกตามระดับการจัดชั้นคุณภาพการควบคุมภายใน

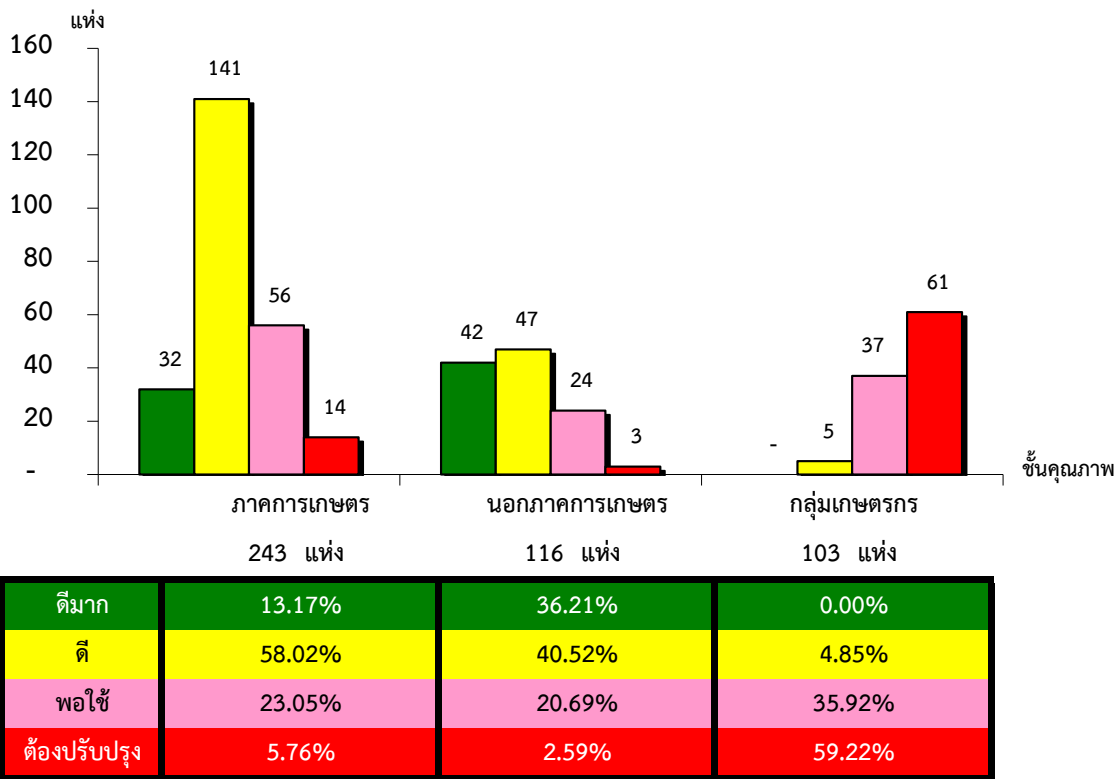
สำนักงานตรวจบัญชีสหกรณ์ที่ 3 ประจำปี 2563 จำนวน 953 แห่ง



*หมายเหตุ : ไม่มีระบบการควบคุมภายใน 491 แห่ง

แผนภูมิแสดงจำนวนและร้อยละของ ภาคการเกษตร นอกภาคการเกษตร และกลุ่มเกษตรกร จำแนกตามระดับการจัดชั้นคุณภาพการควบคุมภายใน

สำนักงานตรวจบัญชีสหกรณ์ที่ 3 ประจำปี 2563 จำนวน 953 แห่ง



*หมายเหตุ : ภาคการเกษตรไม่มีระบบการควบคุมภายใน 122 แห่ง

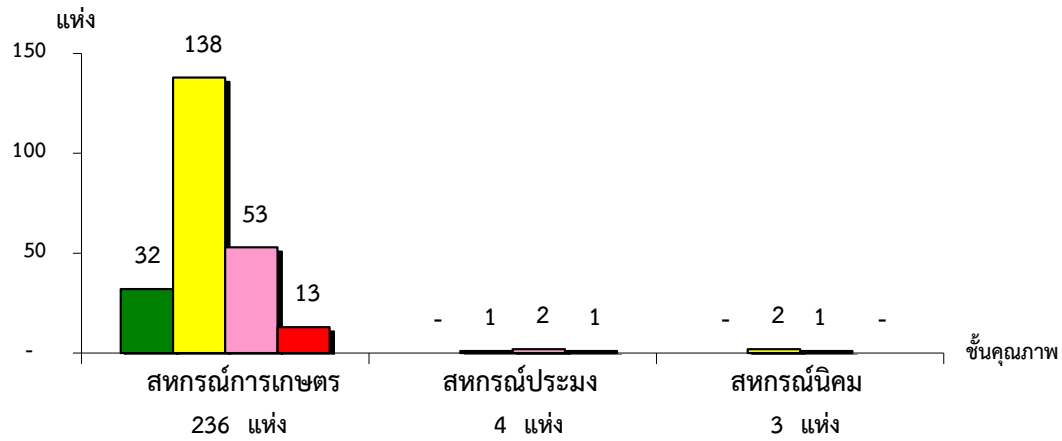
นอกภาคการเกษตรไม่มีระบบการควบคุมภายใน 21 แห่ง

กลุ่มเกษตรกรไม่มีระบบการควบคุมภายใน 348 แห่ง

ที่มา : กลุ่มพัฒนาระบบสารสนเทศและฐานข้อมูล
จัดทำโดย : กลุ่มวิเคราะห์ข้อมูลทางการเงิน

แผนภูมิแสดงจำนวนและร้อยละของ สหกรณ์ภาคการเกษตร จำแนกตามระดับการจัดชั้นคุณภาพการควบคุมภายใน

สำนักงานตรวจบัญชีสหกรณ์ที่ 3 ประจำปี 2563 จำนวน 365 แห่ง



ระดับการจัดชั้นคุณภาพการควบคุมภายใน	มีระบบการควบคุมภายใน	ไม่มีระบบการควบคุมภายใน
ดีมาก	13.56%	0.00%
ดี	58.47%	25.00%
พอใช้	22.46%	50.00%
ต้องปรับปรุง	5.51%	25.00%

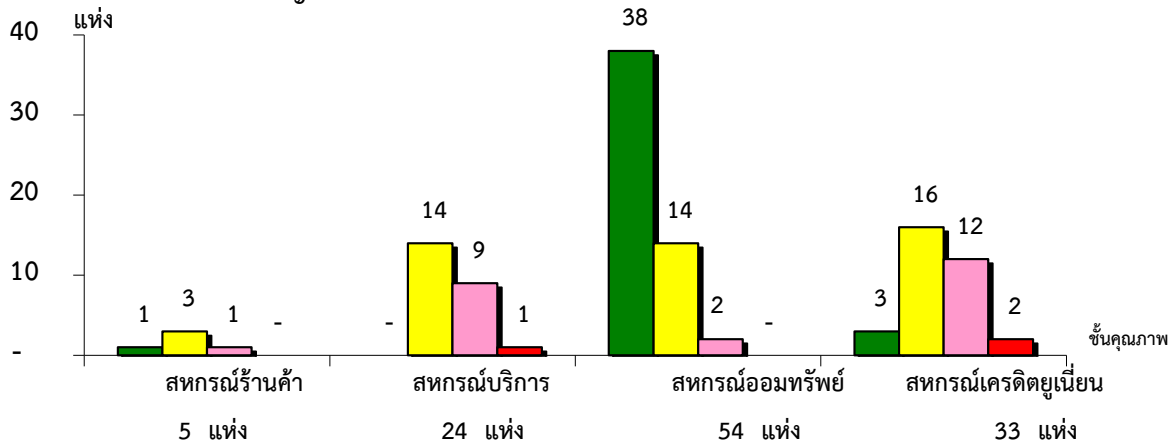
*หมายเหตุ : สหกรณ์การเกษตรไม่มีระบบการควบคุมภายใน 121 แห่ง

สหกรณ์ประมงไม่มีระบบการควบคุมภายใน 1 แห่ง

สหกรณ์นิคมไม่มีระบบการควบคุมภายใน 0 แห่ง

แผนภูมิแสดงจำนวนและร้อยละของ สหกรณ์นอกภาคการเกษตร จำแนกตามระดับการจัดชั้นคุณภาพการควบคุมภายใน

สำนักงานตรวจบัญชีสหกรณ์ที่ 3 ประจำปี 2563 จำนวน 137 แห่ง



ระดับการจัดชั้นคุณภาพการควบคุมภายใน	มีระบบการควบคุมภายใน	ไม่มีระบบการควบคุมภายใน
ดีมาก	20.00%	0.00%
ดี	60.00%	58.33%
พอใช้	20.00%	37.50%
ต้องปรับปรุง	0.00%	4.17%

*หมายเหตุ : สหกรณ์ร้านค้าไม่มีระบบการควบคุมภายใน 1 แห่ง

สหกรณ์บริการไม่มีระบบการควบคุมภายใน 13 แห่ง

สหกรณ์ออมทรัพย์ไม่มีระบบการควบคุมภายใน 1 แห่ง

สหกรณ์เครดิตยูเนียนไม่มีระบบการควบคุมภายใน 6 แห่ง

ที่มา : กลุ่มพัฒนาระบบสารสนเทศและฐานข้อมูล

จัดทำโดย : กลุ่มวิเคราะห์ข้อมูลทางการเงิน