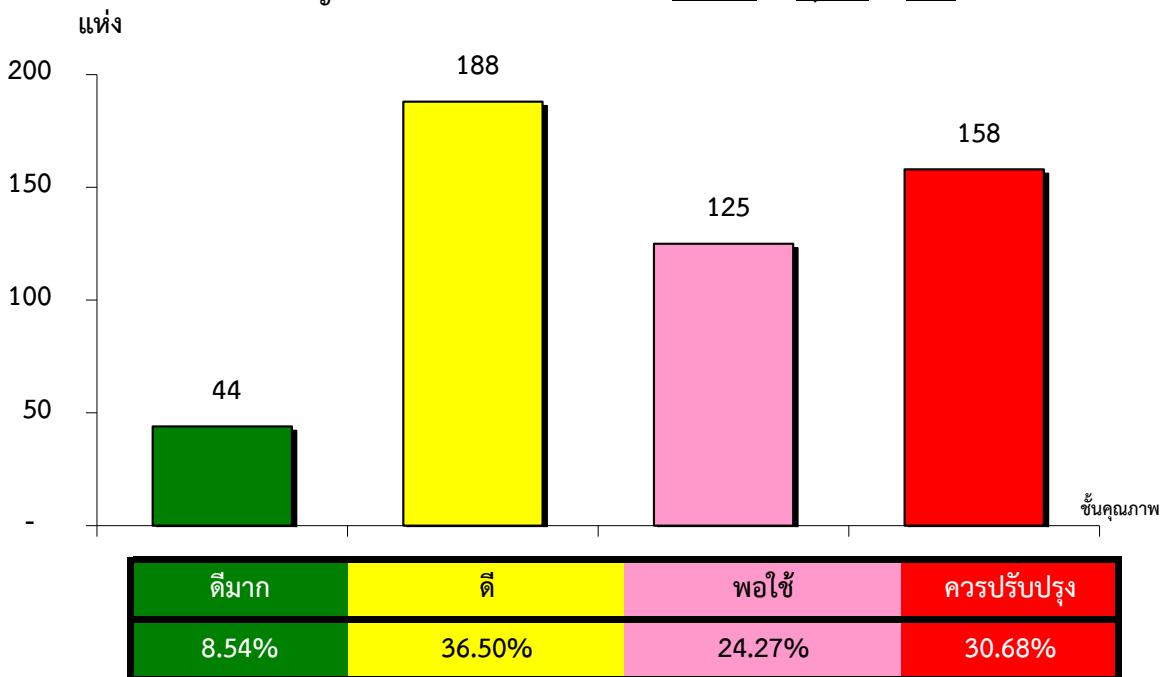


แผนภูมิแสดงจำนวนและร้อยละของ สหกรณ์และกลุ่มเกษตรกร จำแนกตามระดับการจัดชั้นคุณภาพการควบคุมภายใน

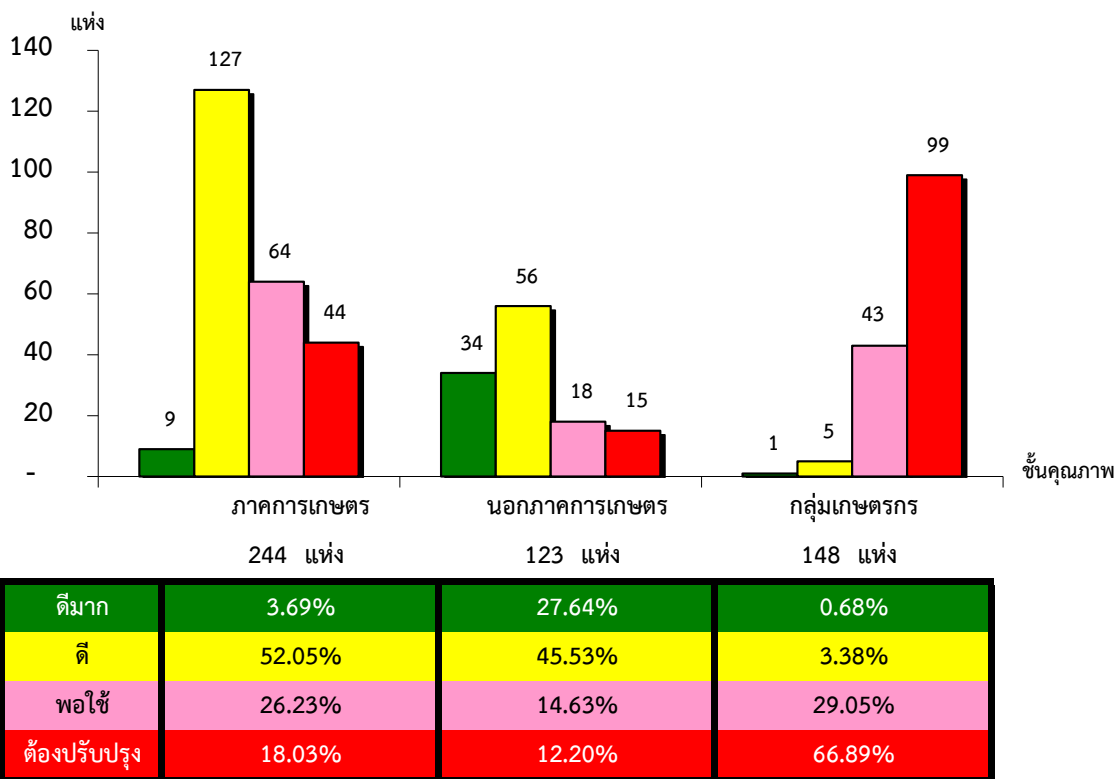
สำนักงานตรวจบัญชีสหกรณ์ที่ 4 ประจำปี 2563 จำนวน 1,101 แห่ง



*หมายเหตุ : ไม่มีระบบการควบคุมภายใน 586 แห่ง

แผนภูมิแสดงจำนวนและร้อยละของ ภาคการเกษตร นอกภาคการเกษตร และกลุ่มเกษตรกร จำแนกตามระดับการจัดชั้นคุณภาพการควบคุมภายใน

สำนักงานตรวจบัญชีสหกรณ์ที่ 4 ประจำปี 2563 จำนวน 1,101 แห่ง



*หมายเหตุ : ภาคการเกษตรไม่มีระบบการควบคุมภายใน 148 แห่ง

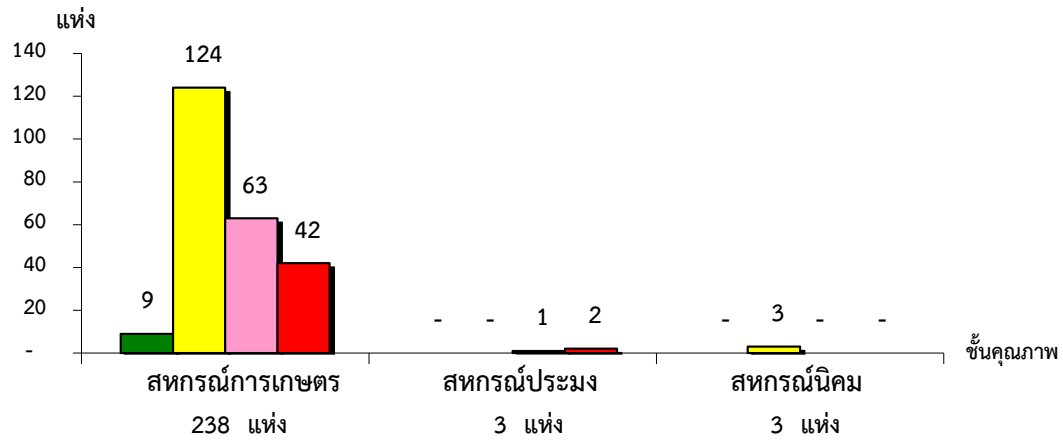
นอกภาคการเกษตรไม่มีระบบการควบคุมภายใน 35 แห่ง

กลุ่มเกษตรกรไม่มีระบบการควบคุมภายใน 403 แห่ง

ที่มา : กลุ่มพัฒนาระบบสารสนเทศและฐานข้อมูล
จัดทำโดย : กลุ่มวิเคราะห์ข้อมูลทางการเงิน

แผนภูมิแสดงจำนวนและร้อยละของ สหกรณ์ภาคการเกษตร จำแนกตามระดับการจัดชั้นคุณภาพการควบคุมภายใน

สำนักงานตรวจบัญชีสหกรณ์ที่ 4 ประจำปี 2563 จำนวน 392 แห่ง



ดีมาก	3.78%	0.00%	0.00%
ดี	52.10%	0.00%	100.00%
พอใช้	26.47%	33.33%	0.00%
ต้องปรับปรุง	17.65%	66.67%	0.00%

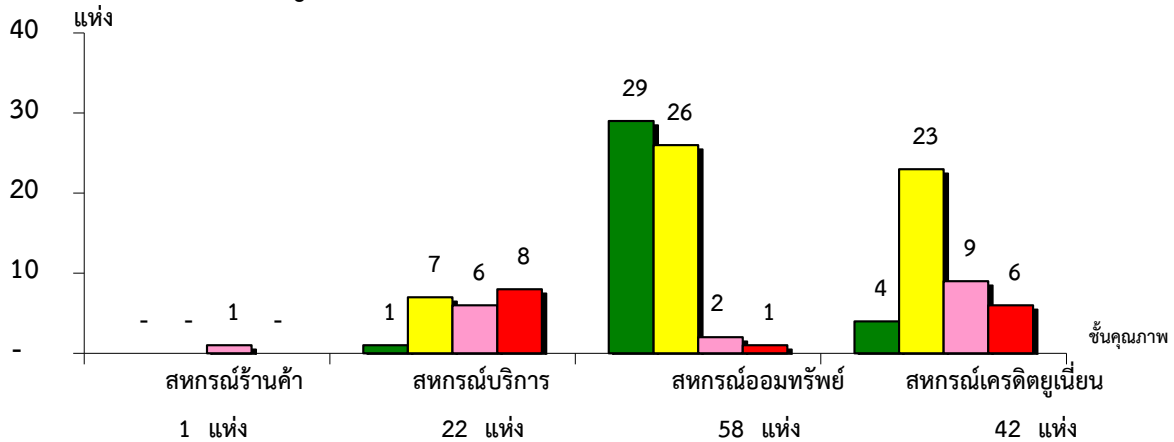
*หมายเหตุ : สหกรณ์การเกษตรไม่มีระบบการควบคุมภายใน 146 แห่ง

สหกรณ์ประมงไม่มีระบบการควบคุมภายใน 1 แห่ง

สหกรณ์นิคมไม่มีระบบการควบคุมภายใน 1 แห่ง

แผนภูมิแสดงจำนวนและร้อยละของ สหกรณ์นอกภาคการเกษตร จำแนกตามระดับการจัดชั้นคุณภาพการควบคุมภายใน

สำนักงานตรวจบัญชีสหกรณ์ที่ 4 ประจำปี 2563 จำนวน 158 แห่ง



ดีมาก	0.00%	4.55%	50.00%	9.52%
ดี	0.00%	31.82%	44.83%	54.76%
พอใช้	100.00%	27.27%	3.45%	21.43%
ต้องปรับปรุง	0.00%	36.36%	1.72%	14.29%

*หมายเหตุ : สหกรณ์ร้านค้าไม่มีระบบการควบคุมภายใน 0 แห่ง

สหกรณ์บริการไม่มีระบบการควบคุมภายใน 19 แห่ง

สหกรณ์ออมทรัพย์ไม่มีระบบการควบคุมภายใน 4 แห่ง

สหกรณ์เครดิตยูเนียนไม่มีระบบการควบคุมภายใน 12 แห่ง