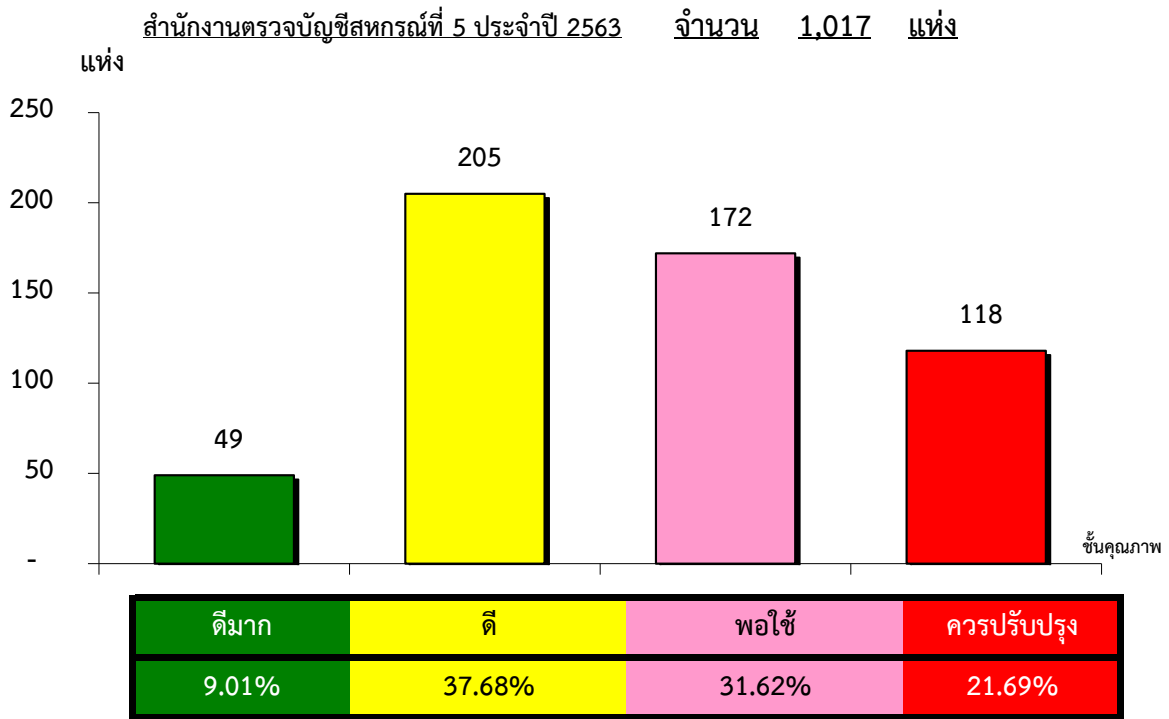
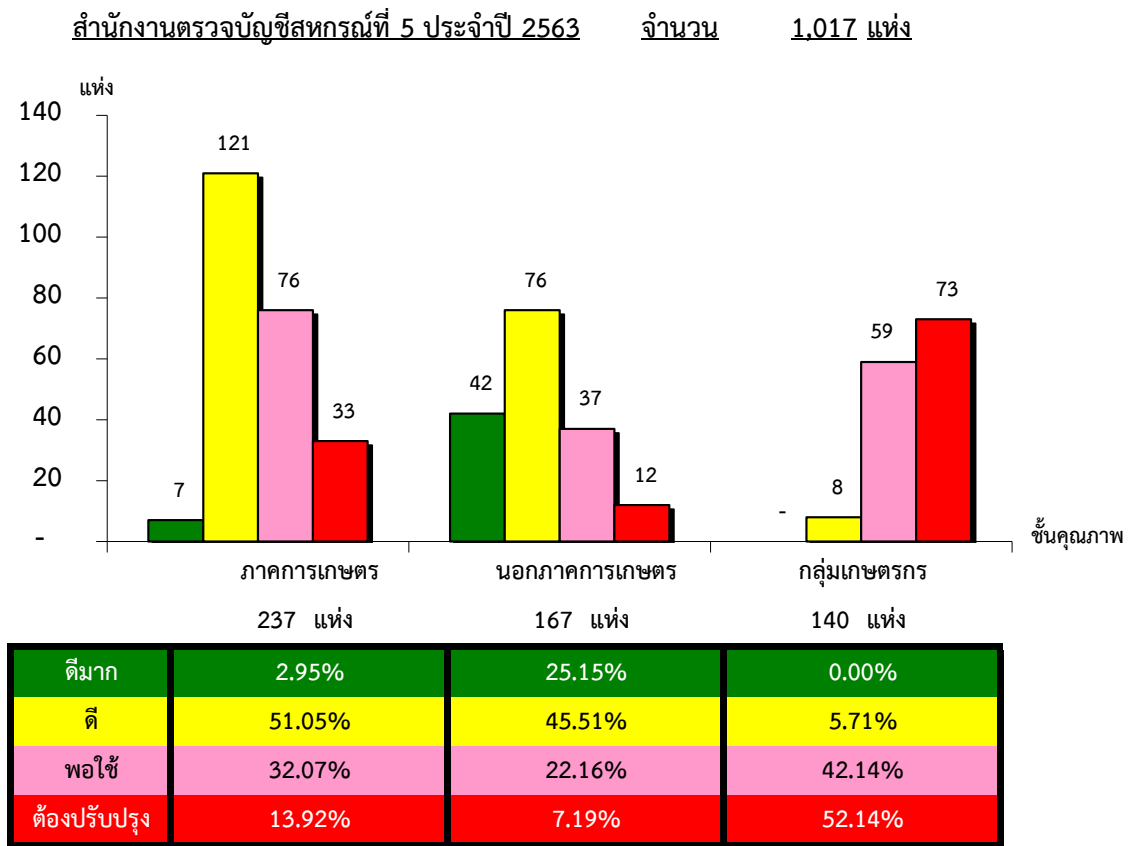


แผนภูมิแสดงจำนวนและร้อยละของ สหกรณ์และกลุ่มเกษตรกร จำแนกตามระดับการจัดชั้นคุณภาพการควบคุมภายใน



*หมายเหตุ : ไม่มีระบบการควบคุมภายใน 473 แห่ง

แผนภูมิแสดงจำนวนและร้อยละของ ภาคการเกษตร นอกภาคการเกษตร และกลุ่มเกษตรกร จำแนกตามระดับการจัดชั้นคุณภาพการควบคุมภายใน



*หมายเหตุ : ภาคการเกษตรไม่มีระบบการควบคุมภายใน 160 แห่ง

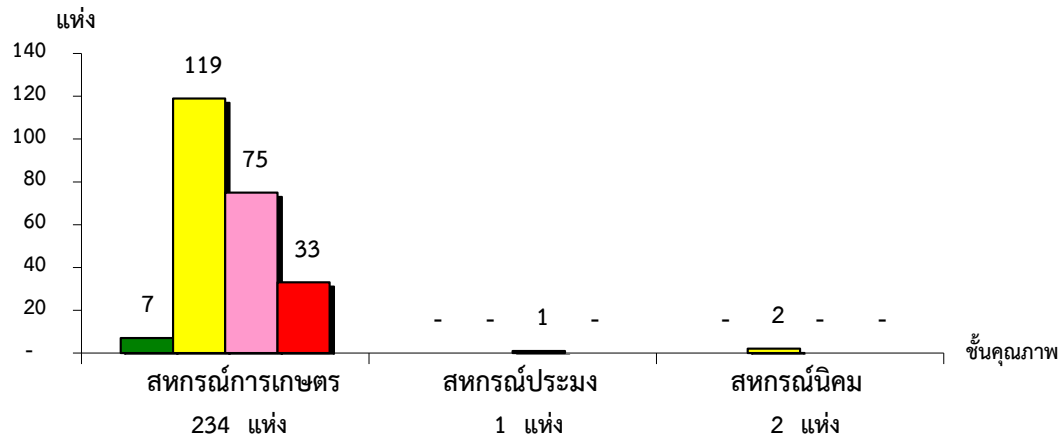
นอกภาคการเกษตรไม่มีระบบการควบคุมภายใน 26 แห่ง

กลุ่มเกษตรกรไม่มีระบบการควบคุมภายใน 287 แห่ง

ที่มา : กลุ่มพัฒนาระบบสารสนเทศและฐานข้อมูล
จัดทำโดย : กลุ่มวิเคราะห์ข้อมูลทางการเงิน

แผนภูมิแสดงจำนวนและร้อยละของ สหกรณ์ภาคการเกษตร จำแนกตามระดับการจัดชั้นคุณภาพการควบคุมภายใน

สำนักงานตรวจบัญชีสหกรณ์ที่ 5 ประจำปี 2563 จำนวน 397 แห่ง

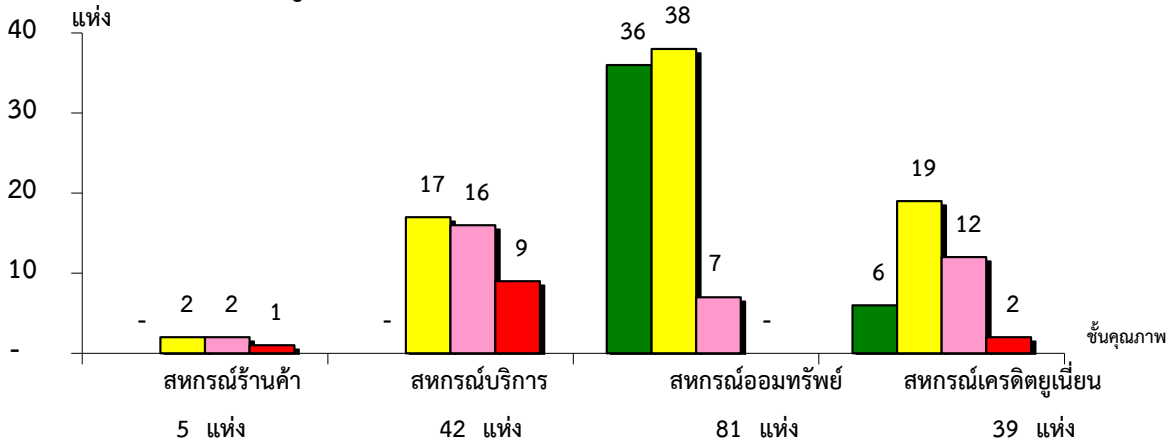


ระดับการจัดชั้นคุณภาพ	จำนวน	ร้อยละ
ดีมาก	234 แห่ง	2.99%
ดี	1 แห่ง	0.00%
พอใช้	2 แห่ง	0.00%
ต้องปรับปรุง	-	0.00%

*หมายเหตุ : สหกรณ์การเกษตรไม่มีระบบการควบคุมภายใน 159 แห่ง
 สหกรณ์ประมงไม่มีระบบการควบคุมภายใน 1 แห่ง
 สหกรณ์นิคมไม่มีระบบการควบคุมภายใน 0 แห่ง

แผนภูมิแสดงจำนวนและร้อยละของ สหกรณ์นอกภาคการเกษตร จำแนกตามระดับการจัดชั้นคุณภาพการควบคุมภายใน

สำนักงานตรวจบัญชีสหกรณ์ที่ 5 ประจำปี 2563 จำนวน 193 แห่ง



ระดับการจัดชั้นคุณภาพ	จำนวน	ร้อยละ
ดีมาก	5 แห่ง	0.00%
ดี	42 แห่ง	0.00%
พอใช้	81 แห่ง	44.44%
ต้องปรับปรุง	39 แห่ง	15.38%

*หมายเหตุ : สหกรณ์ร้านค้าไม่มีระบบการควบคุมภายใน 1 แห่ง
 สหกรณ์บริการไม่มีระบบการควบคุมภายใน 13 แห่ง
 สหกรณ์ออมทรัพย์ไม่มีระบบการควบคุมภายใน 3 แห่ง
 สหกรณ์เครดิตยูเนียนไม่มีระบบการควบคุมภายใน 9 แห่ง