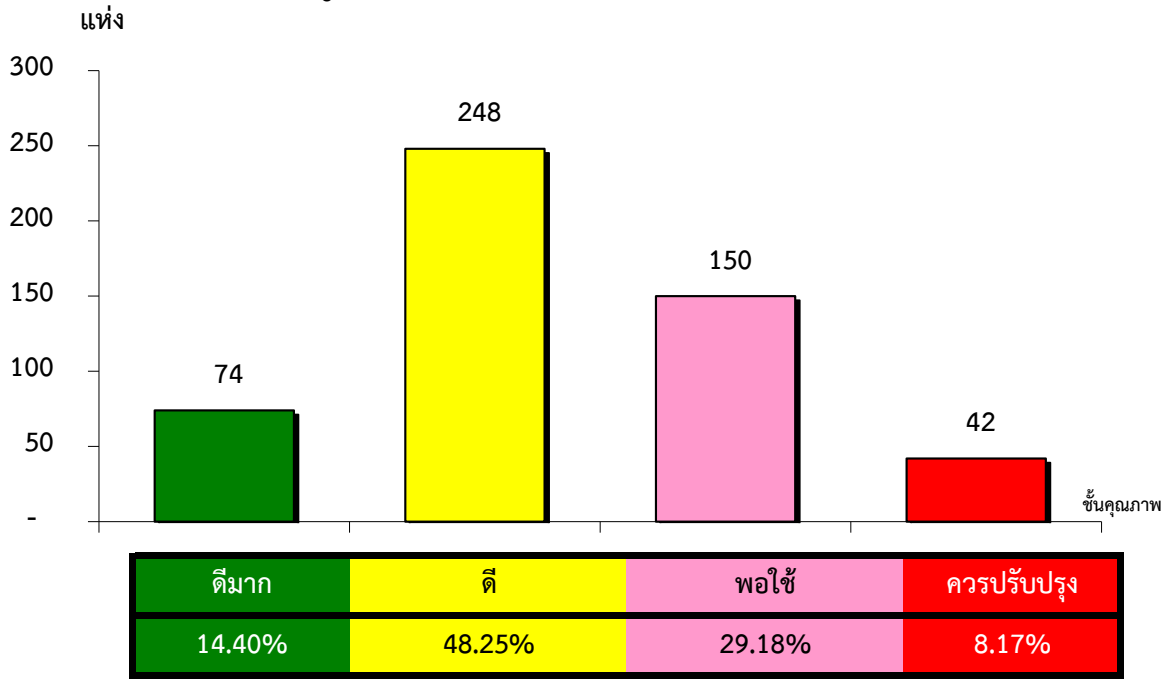


แผนภูมิแสดงจำนวนและร้อยละของ สหกรณ์และกลุ่มเกษตรกร จำแนกตามระดับการจัดชั้นคุณภาพการควบคุมภายใน

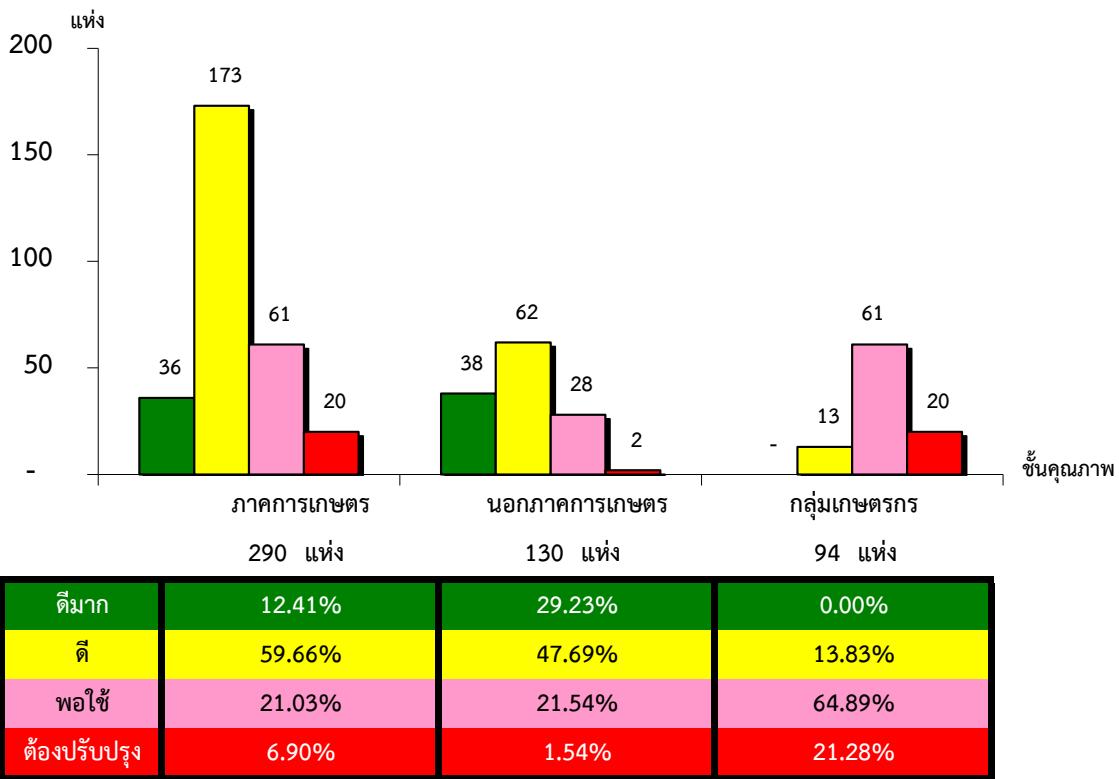
สำนักงานตรวจบัญชีสหกรณ์ที่ 6 ประจำปี 2563 จำนวน 922 แห่ง



*หมายเหตุ : ไม่มีระบบการควบคุมภายใน 408 แห่ง

แผนภูมิแสดงจำนวนและร้อยละของ ภาคการเกษตร นอกภาคการเกษตร และกลุ่มเกษตรกร จำแนกตามระดับการจัดชั้นคุณภาพการควบคุมภายใน

สำนักงานตรวจบัญชีสหกรณ์ที่ 6 ประจำปี 2563 จำนวน 922 แห่ง



*หมายเหตุ : ภาคการเกษตรไม่มีระบบการควบคุมภายใน 104 แห่ง

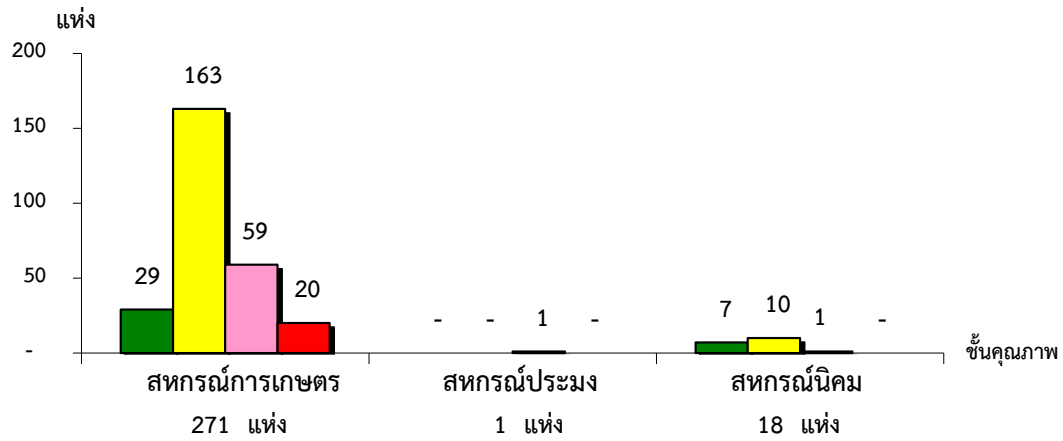
นอกภาคการเกษตรไม่มีระบบการควบคุมภายใน 22 แห่ง

กลุ่มเกษตรกรไม่มีระบบการควบคุมภายใน 282 แห่ง

ที่มา : กลุ่มพัฒนาระบบสารสนเทศและฐานข้อมูล
จัดทำโดย : กลุ่มวิเคราะห์ข้อมูลทางการเงิน

แผนภูมิแสดงจำนวนและร้อยละของ สหกรณ์ภาคการเกษตร จำแนกตามระดับการจัดชั้นคุณภาพการควบคุมภายใน

สำนักงานตรวจบัญชีสหกรณ์ที่ 6 ประจำปี 2563 จำนวน 394 แห่ง



ดีมาก	10.70%	0.00%	38.89%
ดี	60.15%	0.00%	55.56%
พอใช้	21.77%	100.00%	5.56%
ต้องปรับปรุง	7.38%	0.00%	0.00%

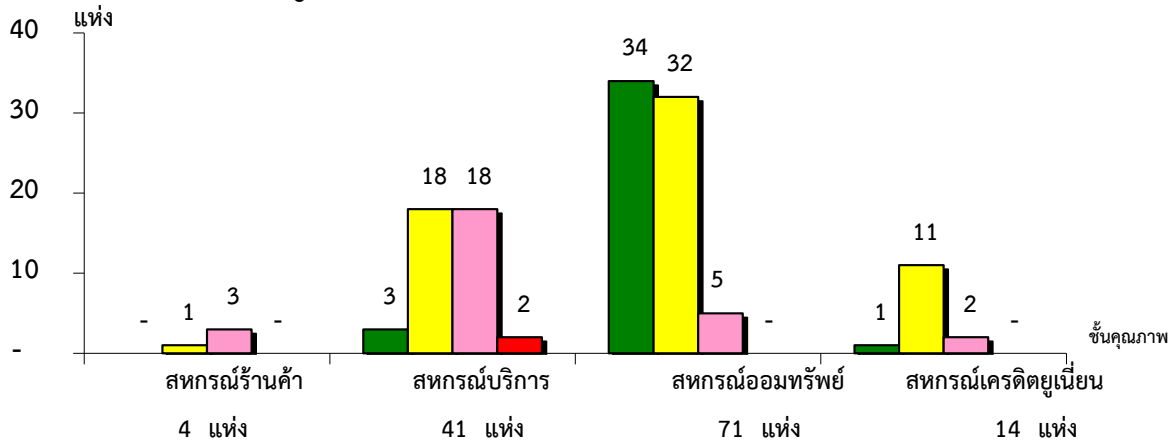
*หมายเหตุ : สหกรณ์การเกษตรไม่มีระบบการควบคุมภายใน 103 แห่ง

สหกรณ์ประมงไม่มีระบบการควบคุมภายใน 1 แห่ง

สหกรณ์นิคมไม่มีระบบการควบคุมภายใน 0 แห่ง

แผนภูมิแสดงจำนวนและร้อยละของ สหกรณ์นอกภาคการเกษตร จำแนกตามระดับการจัดชั้นคุณภาพการควบคุมภายใน

สำนักงานตรวจบัญชีสหกรณ์ที่ 6 ประจำปี 2563 จำนวน 152 แห่ง



ดีมาก	0.00%	7.32%	47.89%	7.14%
ดี	25.00%	43.90%	45.07%	78.57%
พอใช้	75.00%	43.90%	7.04%	14.29%
ต้องปรับปรุง	0.00%	4.88%	0.00%	0.00%

*หมายเหตุ : สหกรณ์ร้านค้าไม่มีระบบการควบคุมภายใน 0 แห่ง

สหกรณ์บริการไม่มีระบบการควบคุมภายใน 19 แห่ง

สหกรณ์ออมทรัพย์ไม่มีระบบการควบคุมภายใน 3 แห่ง

สหกรณ์เครดิตยูเนียนไม่มีระบบการควบคุมภายใน 0 แห่ง