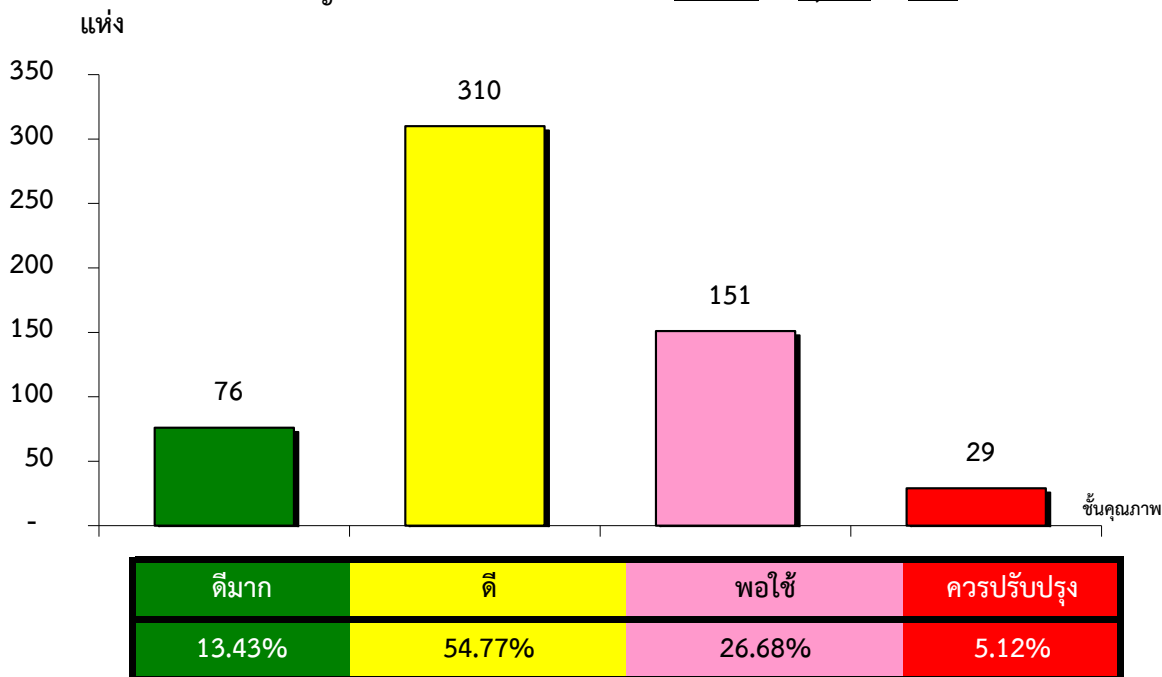


แผนภูมิแสดงจำนวนและร้อยละของ สหกรณ์และกลุ่มเกษตรกร จำแนกตามระดับการจัดชั้นคุณภาพการควบคุมภายใน

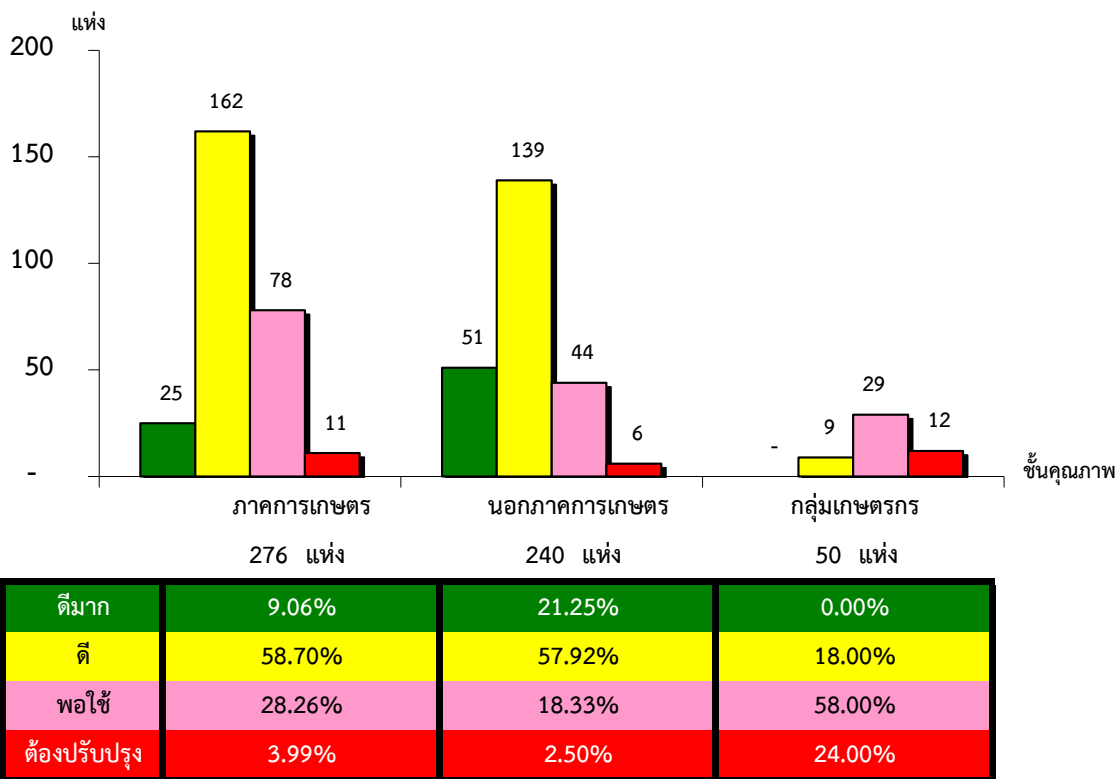
สำนักงานตรวจบัญชีสหกรณ์ที่ 7 ประจำปี 2563 จำนวน 1,331 แห่ง



*หมายเหตุ : ไม่มีระบบการควบคุมภายใน 765 แห่ง

แผนภูมิแสดงจำนวนและร้อยละของ ภาคการเกษตร นอกภาคการเกษตร และกลุ่มเกษตรกร จำแนกตามระดับการจัดชั้นคุณภาพการควบคุมภายใน

สำนักงานตรวจบัญชีสหกรณ์ที่ 7 ประจำปี 2563 จำนวน 1,331 แห่ง



*หมายเหตุ : ภาคการเกษตรไม่มีระบบการควบคุมภายใน 122 แห่ง

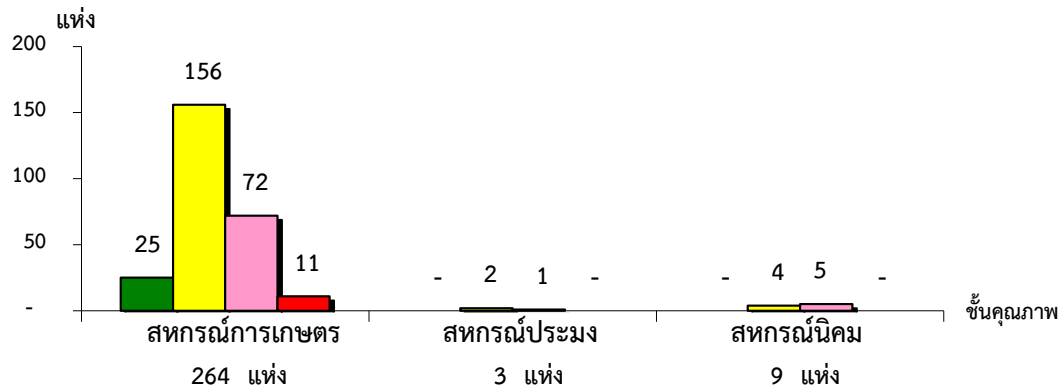
นอกภาคการเกษตรไม่มีระบบการควบคุมภายใน 49 แห่ง

กลุ่มเกษตรกรไม่มีระบบการควบคุมภายใน 594 แห่ง

ที่มา : กลุ่มพัฒนาระบบสารสนเทศและฐานข้อมูล
จัดทำโดย : กลุ่มวิเคราะห์ข้อมูลทางการเงิน

แผนภูมิแสดงจำนวนและร้อยละของ สหกรณ์ภาคการเกษตร จำแนกตามระดับการจัดชั้นคุณภาพการควบคุมภายใน

สำนักงานตรวจบัญชีสหกรณ์ที่ 7 ประจำปี 2563 จำนวน 398 แห่ง

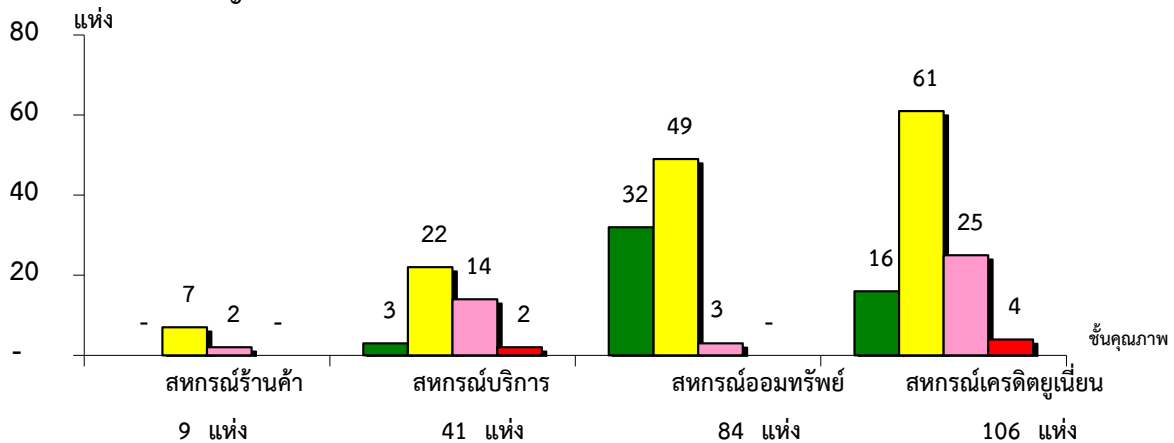


ชั้นคุณภาพ	สหกรณ์การเกษตร	สหกรณ์ประมง	สหกรณ์นิคม
ดีมาก	9.47%	0.00%	0.00%
ดี	59.09%	66.67%	44.44%
พอใช้	27.27%	33.33%	55.56%
ต้องปรับปรุง	4.17%	0.00%	0.00%

*หมายเหตุ : สหกรณ์การเกษตรไม่มีระบบการควบคุมภายใน 122 แห่ง
 สหกรณ์ประมงไม่มีระบบการควบคุมภายใน 0 แห่ง
 สหกรณ์นิคมไม่มีระบบการควบคุมภายใน 0 แห่ง

แผนภูมิแสดงจำนวนและร้อยละของ สหกรณ์นอกภาคการเกษตร จำแนกตามระดับการจัดชั้นคุณภาพการควบคุมภายใน

สำนักงานตรวจบัญชีสหกรณ์ที่ 7 ประจำปี 2563 จำนวน 289 แห่ง



ชั้นคุณภาพ	สหกรณ์ร้านค้า	สหกรณ์บริการ	สหกรณ์ออมทรัพย์	สหกรณ์เครดิตยูเนียน
ดีมาก	0.00%	7.32%	38.10%	15.09%
ดี	77.78%	53.66%	58.33%	57.55%
พอใช้	22.22%	34.15%	3.57%	23.58%
ต้องปรับปรุง	0.00%	4.88%	0.00%	3.77%

*หมายเหตุ : สหกรณ์ร้านค้าไม่มีระบบการควบคุมภายใน 0 แห่ง
 สหกรณ์บริการไม่มีระบบการควบคุมภายใน 38 แห่ง
 สหกรณ์ออมทรัพย์ไม่มีระบบการควบคุมภายใน 3 แห่ง
 สหกรณ์เครดิตยูเนียนไม่มีระบบการควบคุมภายใน 8 แห่ง

ที่มา : กลุ่มพัฒนาระบบสารสนเทศและฐานข้อมูล
 จัดทำโดย : กลุ่มวิเคราะห์ข้อมูลทางการเงิน