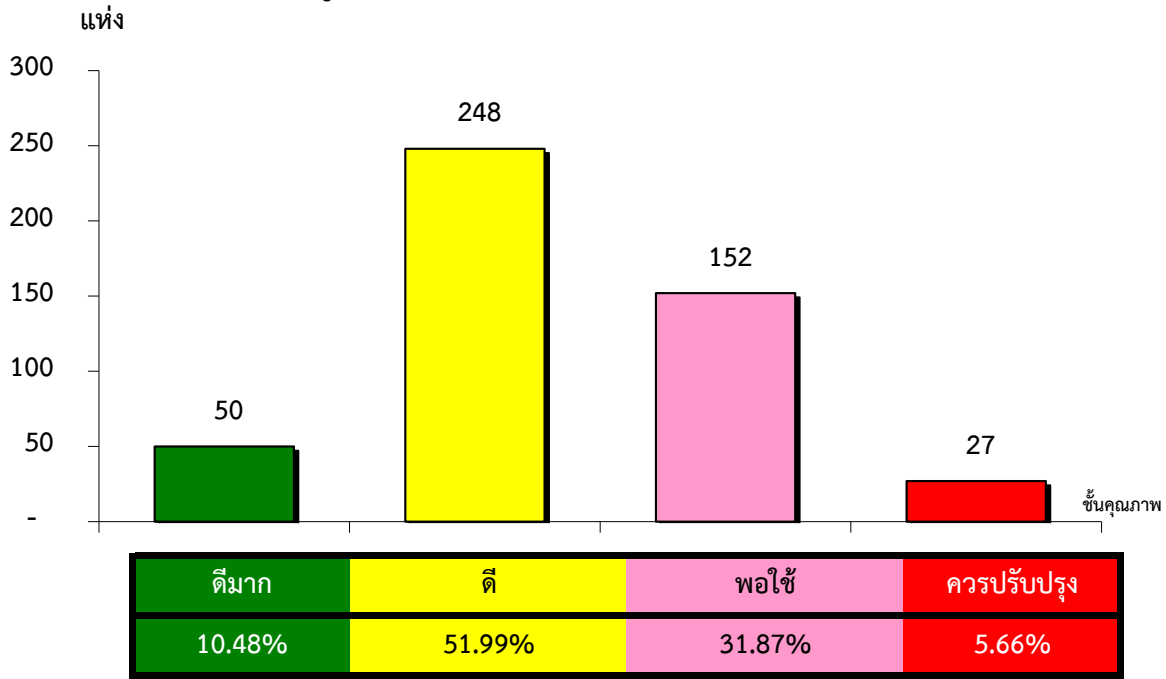


แผนภูมิแสดงจำนวนและร้อยละของ สหกรณ์และกลุ่มเกษตรกร จำแนกตามระดับการจัดชั้นคุณภาพการควบคุมภายใน

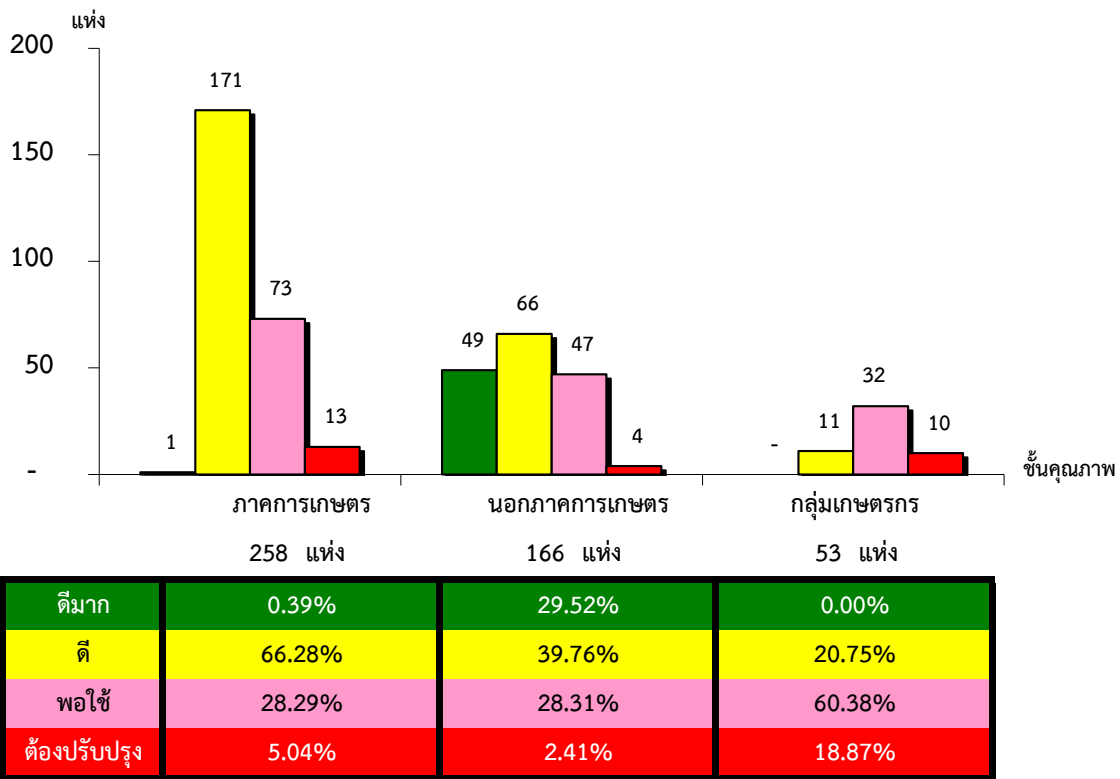
สำนักงานตรวจบัญชีสหกรณ์ที่ 8 ประจำปี 2563 จำนวน 699 แห่ง



\*หมายเหตุ : ไม่มีระบบการควบคุมภายใน 222 แห่ง

แผนภูมิแสดงจำนวนและร้อยละของ ภาคการเกษตร นอกภาคการเกษตร และกลุ่มเกษตรกร จำแนกตามระดับการจัดชั้นคุณภาพการควบคุมภายใน

สำนักงานตรวจบัญชีสหกรณ์ที่ 8 ประจำปี 2563 จำนวน 699 แห่ง



\*หมายเหตุ : ภาคการเกษตรไม่มีระบบการควบคุมภายใน 49 แห่ง

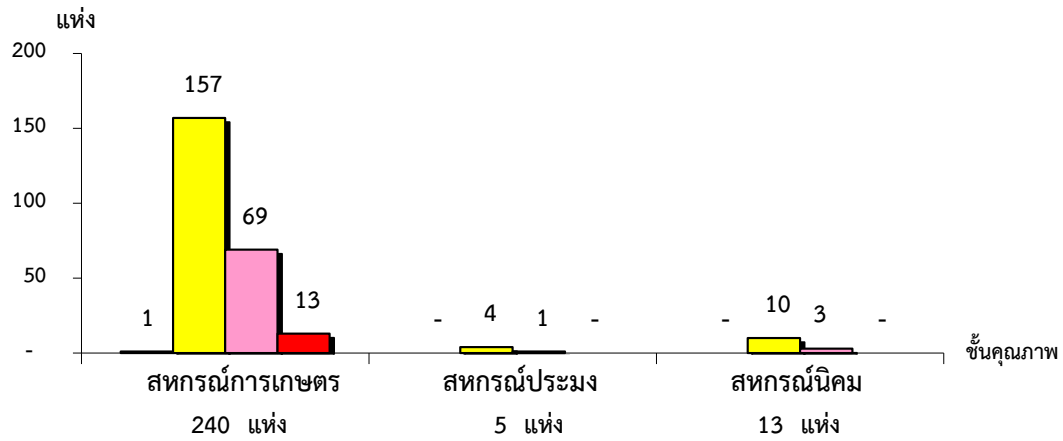
นอกภาคการเกษตรไม่มีระบบการควบคุมภายใน 25 แห่ง

กลุ่มเกษตรกรไม่มีระบบการควบคุมภายใน 148 แห่ง

ที่มา : กลุ่มพัฒนาระบบสารสนเทศและฐานข้อมูล  
จัดทำโดย : กลุ่มวิเคราะห์ข้อมูลทางการเงิน

แผนภูมิแสดงจำนวนและร้อยละของ สหกรณ์ภาคการเกษตร จำแนกตามระดับการจัดชั้นคุณภาพการควบคุมภายใน

สำนักงานตรวจบัญชีสหกรณ์ที่ 8 ประจำปี 2563 จำนวน 307 แห่ง



ดีมาก	0.42%	0.00%	0.00%
ดี	65.42%	80.00%	76.92%
พอใช้	28.75%	20.00%	23.08%
ต้องปรับปรุง	5.42%	0.00%	0.00%

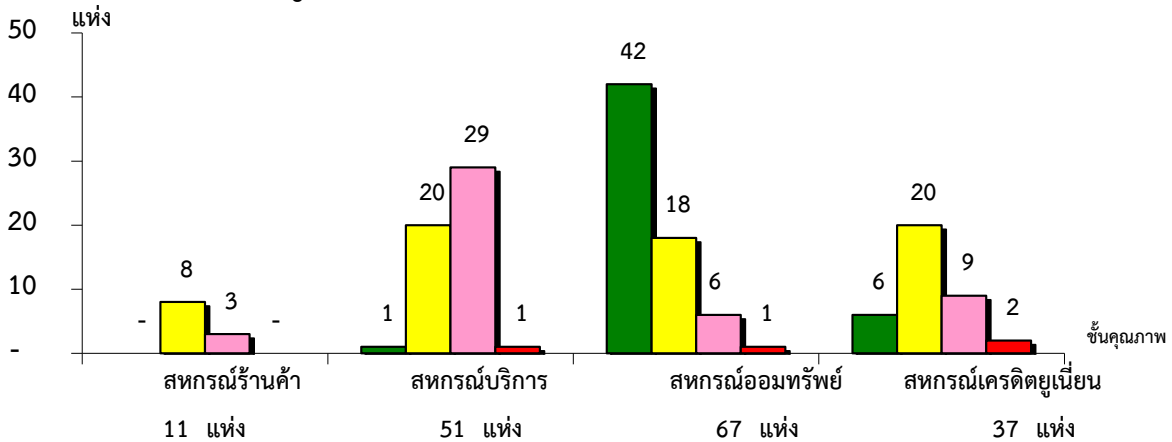
\*หมายเหตุ : สหกรณ์การเกษตรไม่มีระบบการควบคุมภายใน 44 แห่ง

สหกรณ์ประมงไม่มีระบบการควบคุมภายใน 4 แห่ง

สหกรณ์นิคมไม่มีระบบการควบคุมภายใน 1 แห่ง

แผนภูมิแสดงจำนวนและร้อยละของ สหกรณ์นอกภาคการเกษตร จำแนกตามระดับการจัดชั้นคุณภาพการควบคุมภายใน

สำนักงานตรวจบัญชีสหกรณ์ที่ 8 ประจำปี 2563 จำนวน 191 แห่ง



ดีมาก	0.00%	1.96%	62.69%	16.22%
ดี	72.73%	39.22%	26.87%	54.05%
พอใช้	27.27%	56.86%	8.96%	24.32%
ต้องปรับปรุง	0.00%	1.96%	1.49%	5.41%

\*หมายเหตุ : สหกรณ์ร้านค้าไม่มีระบบการควบคุมภายใน 0 แห่ง

สหกรณ์บริการไม่มีระบบการควบคุมภายใน 20 แห่ง

สหกรณ์ออมทรัพย์ไม่มีระบบการควบคุมภายใน 3 แห่ง

สหกรณ์เครดิตยูเนียนไม่มีระบบการควบคุมภายใน 2 แห่ง