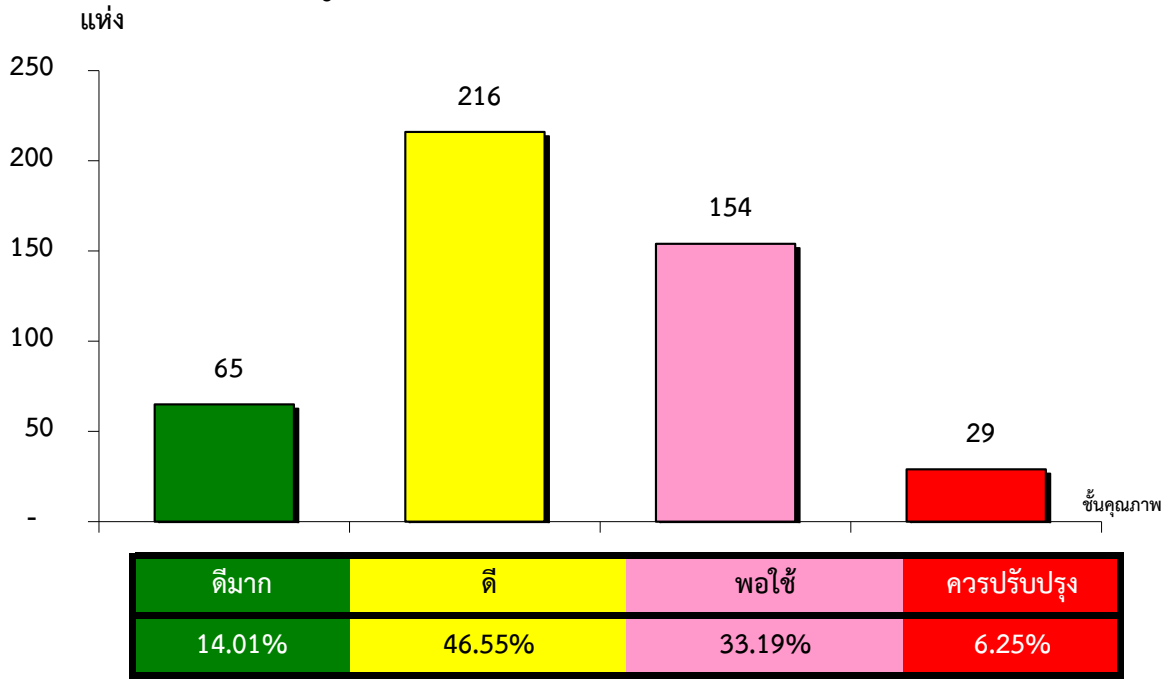


แผนภูมิแสดงจำนวนและร้อยละของ สหกรณ์และกลุ่มเกษตรกร จำแนกตามระดับการจัดชั้นคุณภาพการควบคุมภายใน

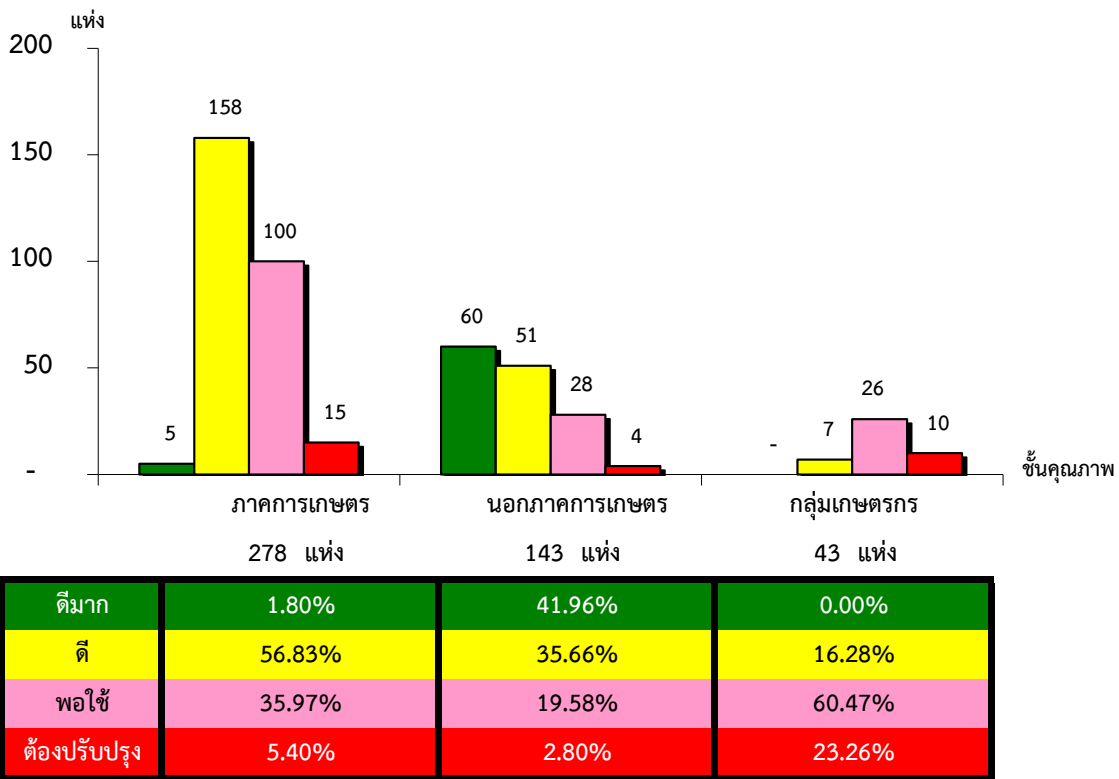
สำนักงานตรวจบัญชีสหกรณ์ที่ 9 ประจำปี 2563 จำนวน 558 แห่ง



*หมายเหตุ : ไม่มีระบบการควบคุมภายใน 94 แห่ง

แผนภูมิแสดงจำนวนและร้อยละของ ภาคการเกษตร นอกภาคการเกษตร และกลุ่มเกษตรกร จำแนกตามระดับการจัดชั้นคุณภาพการควบคุมภายใน

สำนักงานตรวจบัญชีสหกรณ์ที่ 9 ประจำปี 2563 จำนวน 558 แห่ง



*หมายเหตุ : ภาคการเกษตรไม่มีระบบการควบคุมภายใน 35 แห่ง

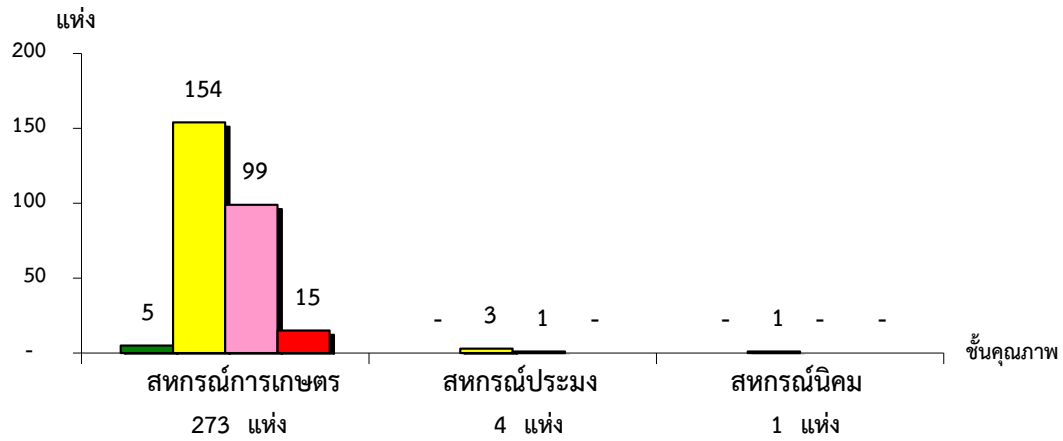
นอกภาคการเกษตรไม่มีระบบการควบคุมภายใน 22 แห่ง

กลุ่มเกษตรกรไม่มีระบบการควบคุมภายใน 37 แห่ง

ที่มา : กลุ่มพัฒนาระบบสารสนเทศและฐานข้อมูล
จัดทำโดย : กลุ่มวิเคราะห์ข้อมูลทางการเงิน

แผนภูมิแสดงจำนวนและร้อยละของ สหกรณ์ภาคการเกษตร จำแนกตามระดับการจัดชั้นคุณภาพการควบคุมภายใน

สำนักงานตรวจบัญชีสหกรณ์ที่ 9 ประจำปี 2563 จำนวน 313 แห่ง



ชั้นคุณภาพ	ดีมาก	ดี	พอใช้	ต้องปรับปรุง
สหกรณ์การเกษตร	1.83%	56.41%	36.26%	5.49%
สหกรณ์ประมง	0.00%	75.00%	25.00%	0.00%
สหกรณ์นิคม	0.00%	100.00%	0.00%	0.00%

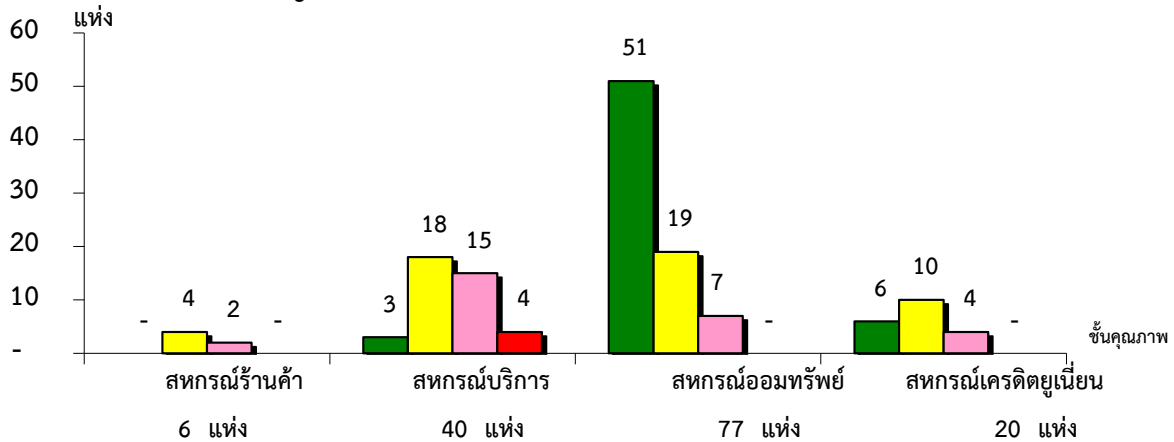
*หมายเหตุ : สหกรณ์การเกษตรไม่มีระบบการควบคุมภายใน 33 แห่ง

สหกรณ์ประมงไม่มีระบบการควบคุมภายใน 2 แห่ง

สหกรณ์นิคมไม่มีระบบการควบคุมภายใน 0 แห่ง

แผนภูมิแสดงจำนวนและร้อยละของ สหกรณ์นอกภาคการเกษตร จำแนกตามระดับการจัดชั้นคุณภาพการควบคุมภายใน

สำนักงานตรวจบัญชีสหกรณ์ที่ 9 ประจำปี 2563 จำนวน 165 แห่ง



ชั้นคุณภาพ	ดีมาก	ดี	พอใช้	ต้องปรับปรุง
สหกรณ์ร้านค้า	0.00%	66.67%	33.33%	0.00%
สหกรณ์บริการ	7.50%	45.00%	37.50%	10.00%
สหกรณ์ออมทรัพย์	66.23%	24.68%	9.09%	0.00%
สหกรณ์เครดิตยูเนียน	30.00%	50.00%	20.00%	0.00%

*หมายเหตุ : สหกรณ์ร้านค้าไม่มีระบบการควบคุมภายใน 0 แห่ง

สหกรณ์บริการไม่มีระบบการควบคุมภายใน 18 แห่ง

สหกรณ์ออมทรัพย์ไม่มีระบบการควบคุมภายใน 4 แห่ง

สหกรณ์เครดิตยูเนียนไม่มีระบบการควบคุมภายใน 0 แห่ง