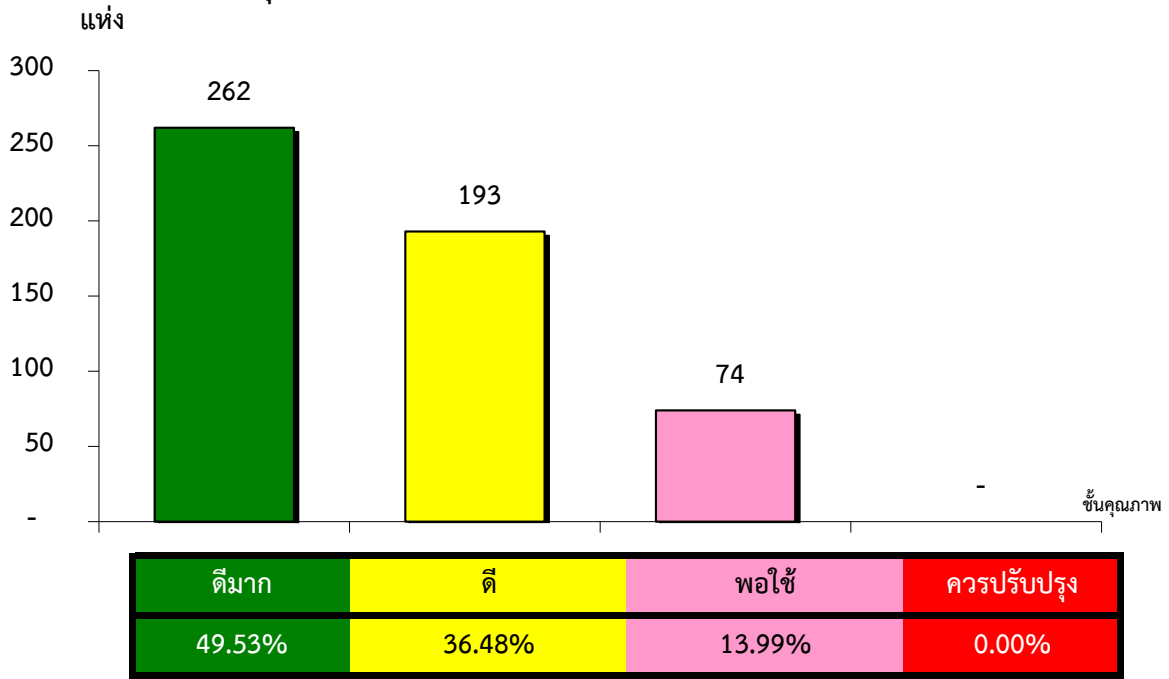


แผนภูมิแสดงจำนวนและร้อยละของ สหกรณ์และกลุ่มเกษตรกร จำแนกตามระดับการจัดชั้นคุณภาพการควบคุมภายใน

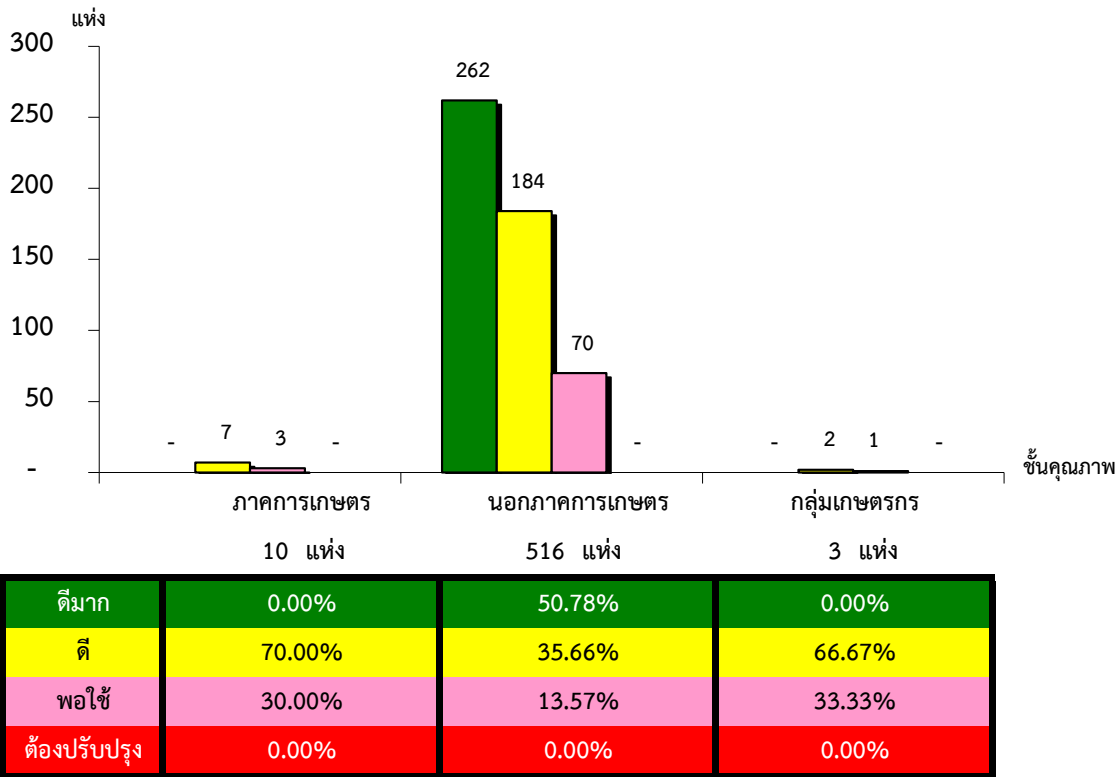
กรุงเทพมหานคร ประจำปี 2563 จำนวน 531 แห่ง



\*หมายเหตุ : ไม่มีระบบการควบคุมภายใน 2 แห่ง

แผนภูมิแสดงจำนวนและร้อยละของ ภาคการเกษตร นอกภาคการเกษตร และกลุ่มเกษตรกร จำแนกตามระดับการจัดชั้นคุณภาพการควบคุมภายใน

กรุงเทพมหานคร ประจำปี 2563 จำนวน 531 แห่ง



\*หมายเหตุ : ภาคการเกษตรไม่มีระบบการควบคุมภายใน 0 แห่ง

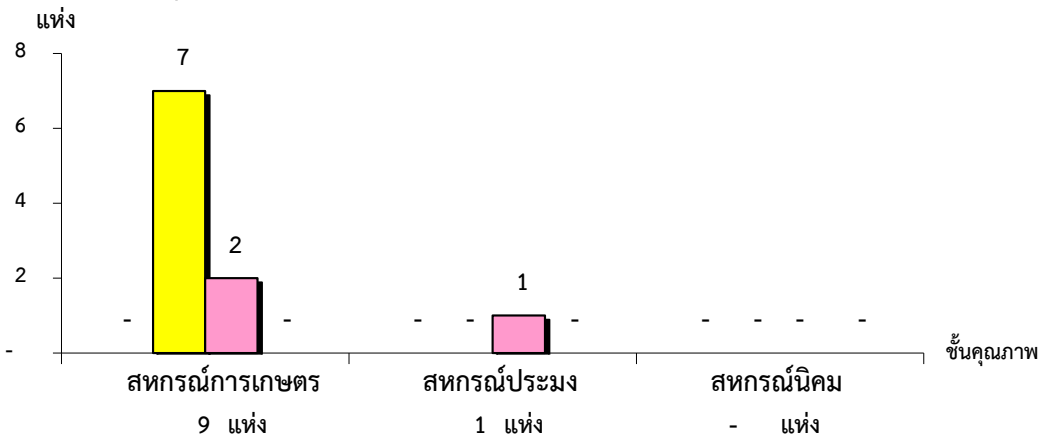
นอกภาคการเกษตรไม่มีระบบการควบคุมภายใน 2 แห่ง

กลุ่มเกษตรกรไม่มีระบบการควบคุมภายใน 0 แห่ง

ที่มา : กลุ่มพัฒนาระบบสารสนเทศและฐานข้อมูล  
จัดทำโดย : กลุ่มวิเคราะห์ข้อมูลทางการเงิน

แผนภูมิแสดงจำนวนและร้อยละของ สหกรณ์ภาคการเกษตร จำแนกตามระดับการจัดชั้นคุณภาพการควบคุมภายใน

กรุงเทพมหานคร ประจำปี 2563 จำนวน 10 แห่ง

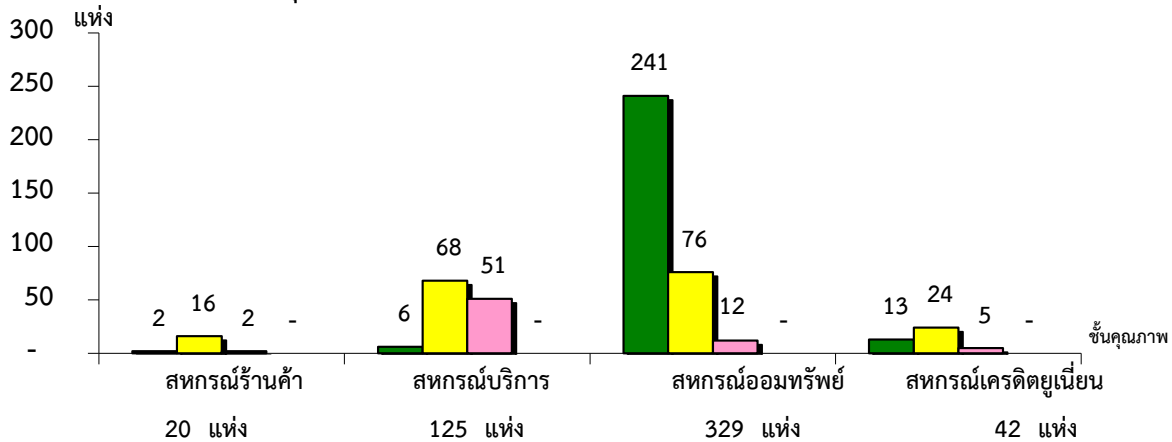


ระดับคุณภาพ	ดีมาก	ดี	พอใช้	ต้องปรับปรุง
9 แห่ง	0.00%	77.78%	22.22%	0.00%
1 แห่ง	0.00%	0.00%	100.00%	0.00%
- แห่ง	#DIV/0!	#DIV/0!	#DIV/0!	#DIV/0!

\*หมายเหตุ : สหกรณ์การเกษตรไม่มีระบบการควบคุมภายใน 0 แห่ง  
 สหกรณ์ประมงไม่มีระบบการควบคุมภายใน 0 แห่ง  
 สหกรณ์นิคมไม่มีระบบการควบคุมภายใน 0 แห่ง

แผนภูมิแสดงจำนวนและร้อยละของ สหกรณ์นอกภาคการเกษตร จำแนกตามระดับการจัดชั้นคุณภาพการควบคุมภายใน

กรุงเทพมหานคร ประจำปี 2563 จำนวน 518 แห่ง



ระดับคุณภาพ	ดีมาก	ดี	พอใช้	ต้องปรับปรุง
20 แห่ง	10.00%	80.00%	10.00%	0.00%
125 แห่ง	4.80%	54.40%	40.80%	0.00%
329 แห่ง	73.25%	23.10%	3.65%	0.00%
42 แห่ง	30.95%	57.14%	11.90%	0.00%

\*หมายเหตุ : สหกรณ์ร้านค้าไม่มีระบบการควบคุมภายใน 0 แห่ง  
 สหกรณ์บริการไม่มีระบบการควบคุมภายใน 2 แห่ง  
 สหกรณ์ออมทรัพย์ไม่มีระบบการควบคุมภายใน 0 แห่ง  
 สหกรณ์เครดิตยูเนียนไม่มีระบบการควบคุมภายใน 0 แห่ง