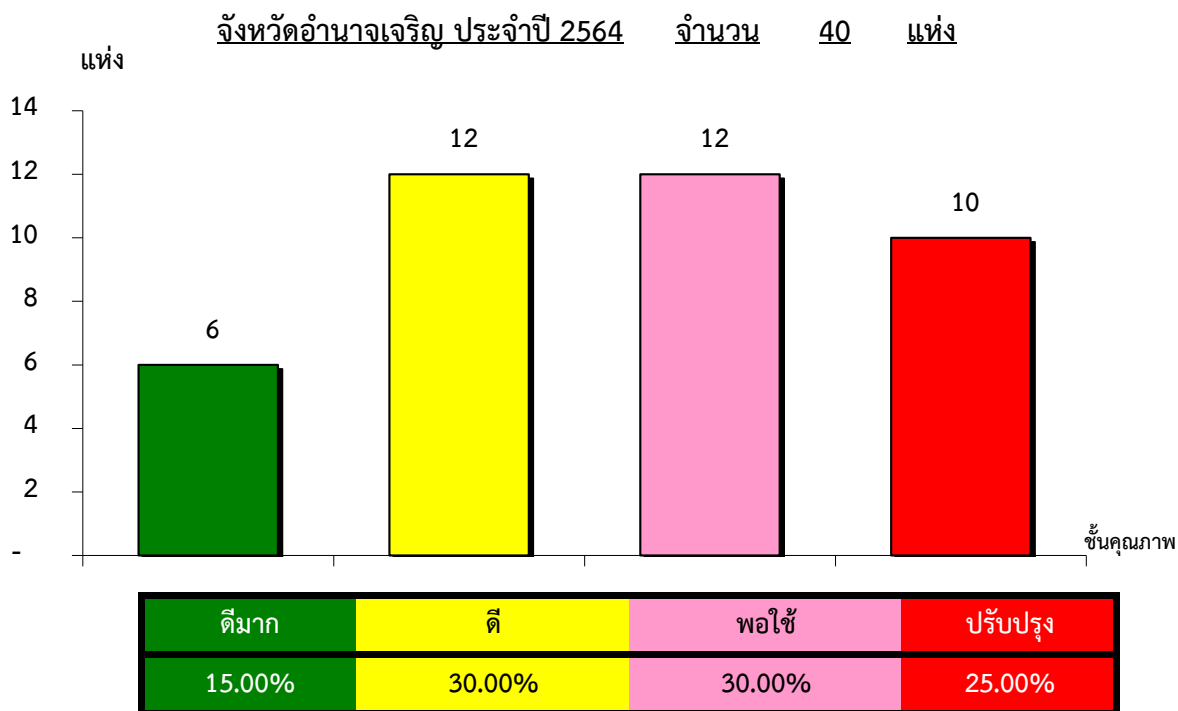
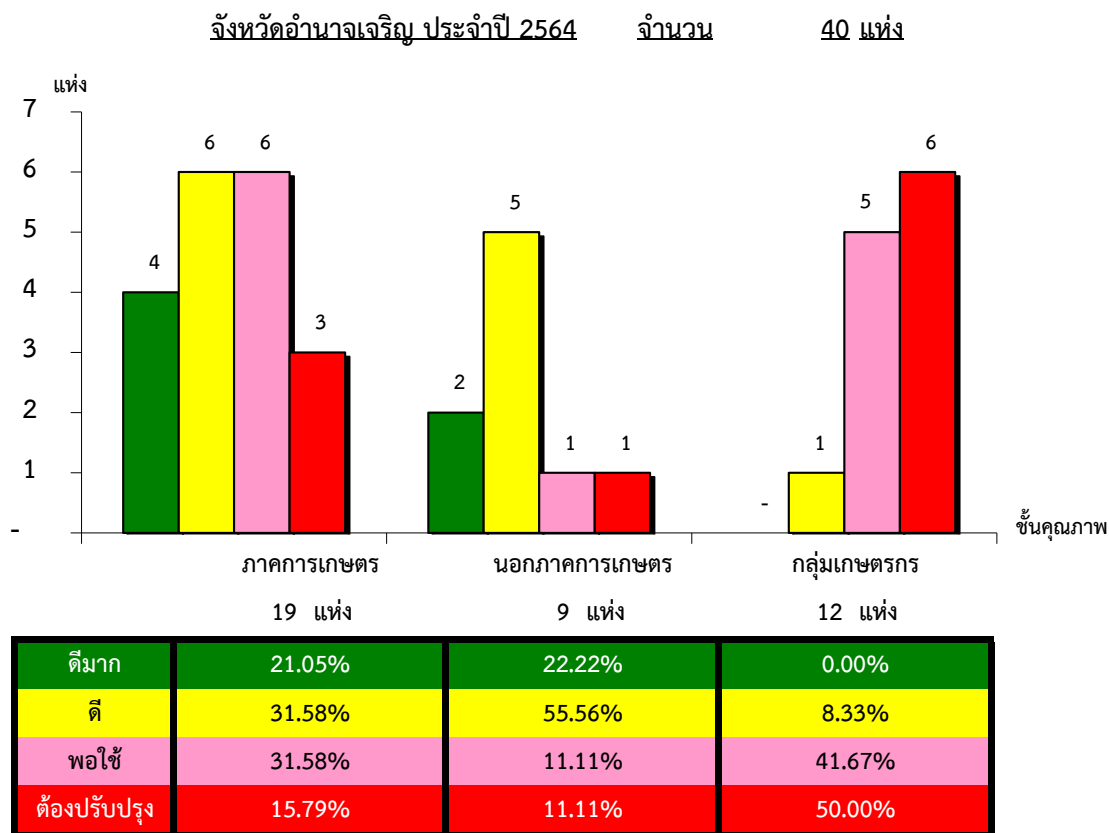


แผนภูมิแสดงจำนวนและร้อยละของ สหกรณ์และกลุ่มเกษตรกร จำแนกตามระดับการจัดชั้นคุณภาพการควบคุมภายใน



*หมายเหตุ : ไม่มีระบบการควบคุมภายใน 38 แห่ง

แผนภูมิแสดงจำนวนและร้อยละของ ภาคการเกษตร นอกภาคการเกษตร และกลุ่มเกษตรกร จำแนกตามระดับการจัดชั้นคุณภาพการควบคุมภายใน



*หมายเหตุ : ภาคการเกษตรไม่มีระบบการควบคุมภายใน 13 แห่ง

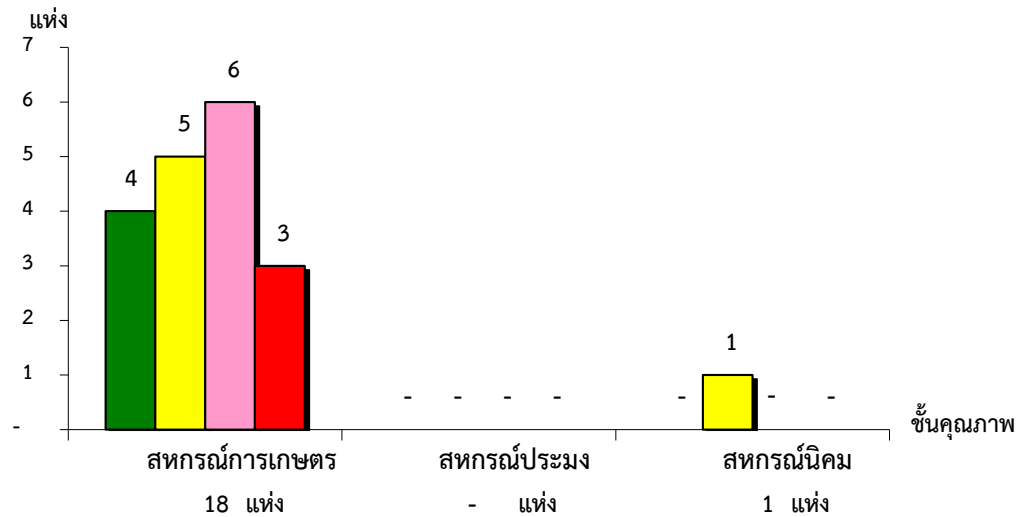
นอกภาคการเกษตรไม่มีระบบการควบคุมภายใน 0 แห่ง

กลุ่มเกษตรกรไม่มีระบบการควบคุมภายใน 23 แห่ง

ที่มา : กลุ่มพัฒนาระบบสารสนเทศและฐานข้อมูล
จัดทำโดย : กลุ่มวิเคราะห์ข้อมูลทางการเงิน

แผนภูมิแสดงจำนวนและร้อยละของ สหกรณ์ภาคการเกษตร จำแนกตามระดับการจัดชั้นคุณภาพการควบคุมภายใน

จังหวัดอำนาจเจริญ ประจำปี 2564 จำนวน 19 แห่ง

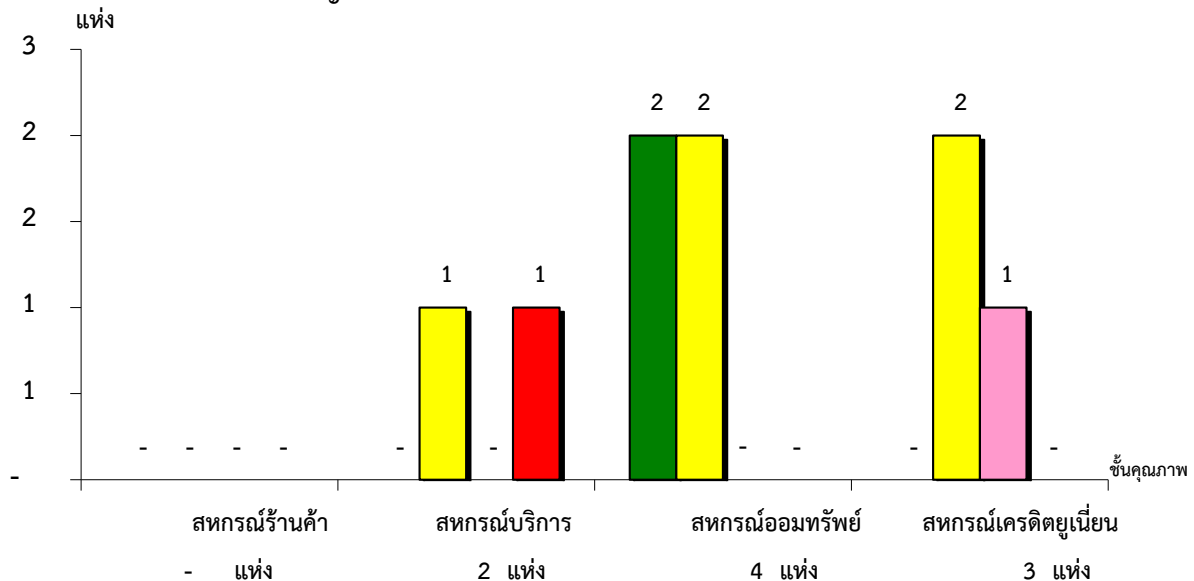


ดีมาก	22.22%	#DIV/0!	0.00%
ดี	27.78%	#DIV/0!	100.00%
พอใช้	33.33%	#DIV/0!	0.00%
ต้องปรับปรุง	16.67%	#DIV/0!	0.00%

*หมายเหตุ : ภาคการเกษตรไม่มีระบบการควบคุมภายใน 13 แห่ง

แผนภูมิแสดงจำนวนและร้อยละของ สหกรณ์นอกภาคการเกษตร จำแนกตามระดับการจัดชั้นคุณภาพการควบคุมภายใน

จังหวัดอำนาจเจริญ ประจำปี 2564 จำนวน 9 แห่ง



ดีมาก	#DIV/0!	0.00%	50.00%	0.00%
ดี	#DIV/0!	50.00%	50.00%	66.67%
พอใช้	#DIV/0!	0.00%	0.00%	33.33%
ต้องปรับปรุง	#DIV/0!	50.00%	0.00%	0.00%

*หมายเหตุ : นอกภาคการเกษตรไม่มีระบบการควบคุมภายใน 2 แห่ง

ที่มา : กลุ่มพัฒนาระบบสารสนเทศและฐานข้อมูล

จัดทำโดย : กลุ่มวิเคราะห์ข้อมูลทางการเงิน