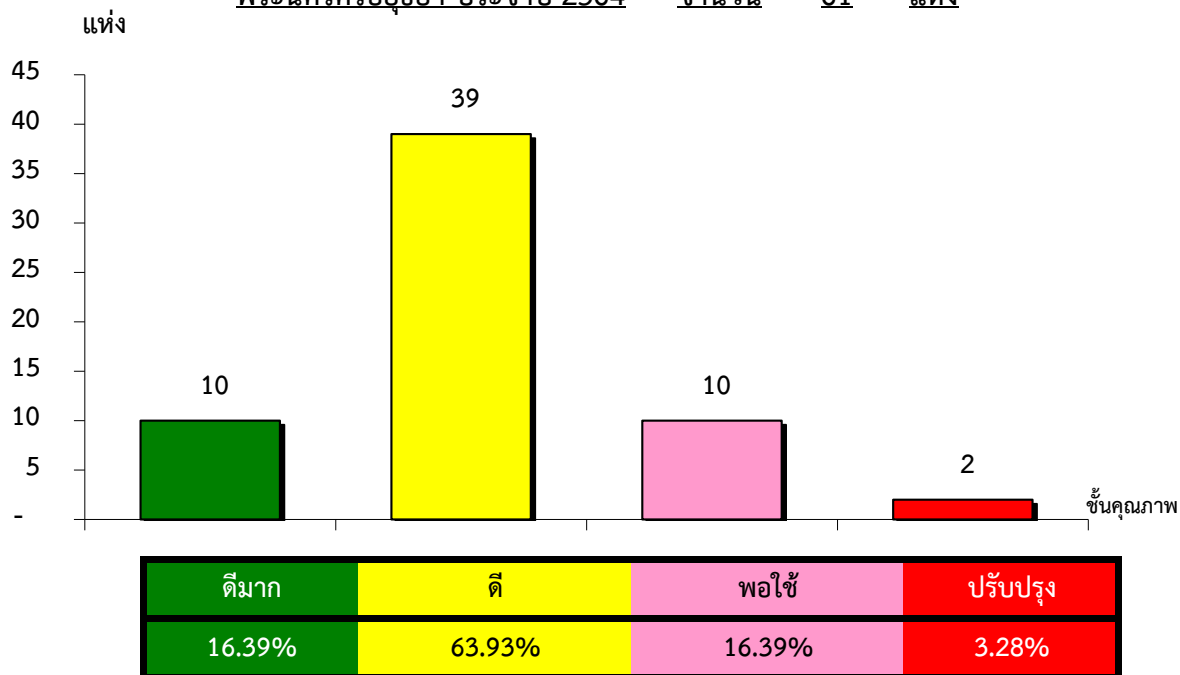


แผนภูมิแสดงจำนวนและร้อยละของ สหกรณ์และกลุ่มเกษตรกร จำแนกตามระดับการจัดชั้นคุณภาพการควบคุมภายใน

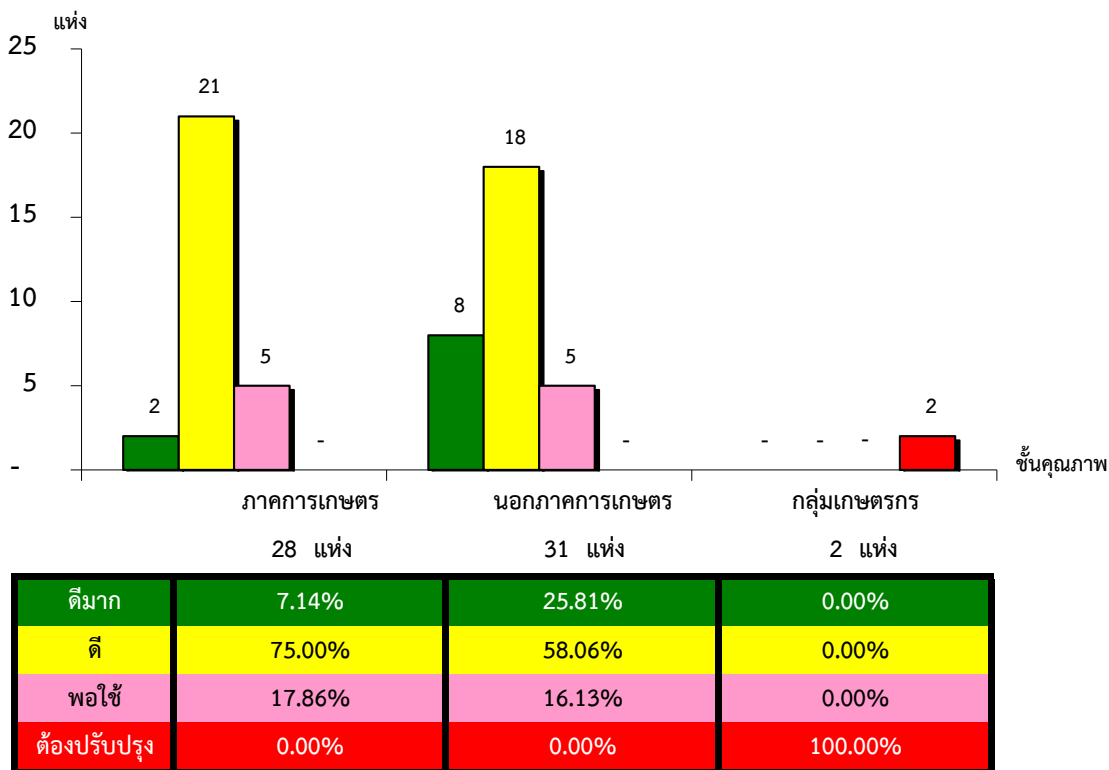
พระนครศรีอยุธยา ประจำปี 2564 จำนวน 61 แห่ง



*หมายเหตุ : ไม่มีระบบการควบคุมภายใน 75 แห่ง

แผนภูมิแสดงจำนวนและร้อยละของ ภาคการเกษตร นอกภาคการเกษตร และกลุ่มเกษตรกร จำแนกตามระดับการจัดชั้นคุณภาพการควบคุมภายใน

พระนครศรีอยุธยา ประจำปี 2564 จำนวน 61 แห่ง



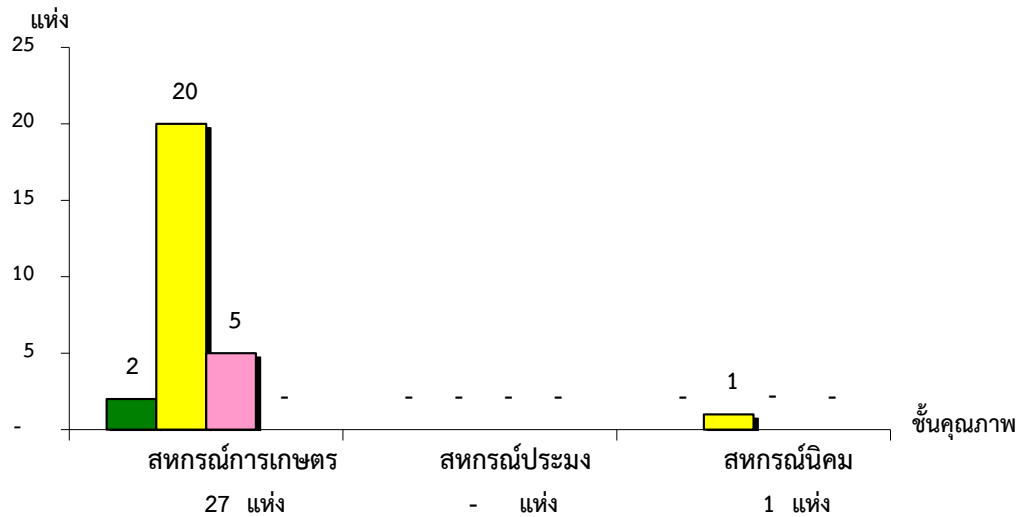
*หมายเหตุ : ภาคการเกษตรไม่มีระบบการควบคุมภายใน 1 แห่ง

นอกภาคการเกษตรไม่มีระบบการควบคุมภายใน 0 แห่ง

กลุ่มเกษตรกรไม่มีระบบการควบคุมภายใน 72 แห่ง

แผนภูมิแสดงจำนวนและร้อยละของ สหกรณ์ภาคการเกษตร จำแนกตามระดับการจัดชั้นคุณภาพการควบคุมภายใน

พระนครศรีอยุธยา ประจำปี 2564 จำนวน 28 แห่ง

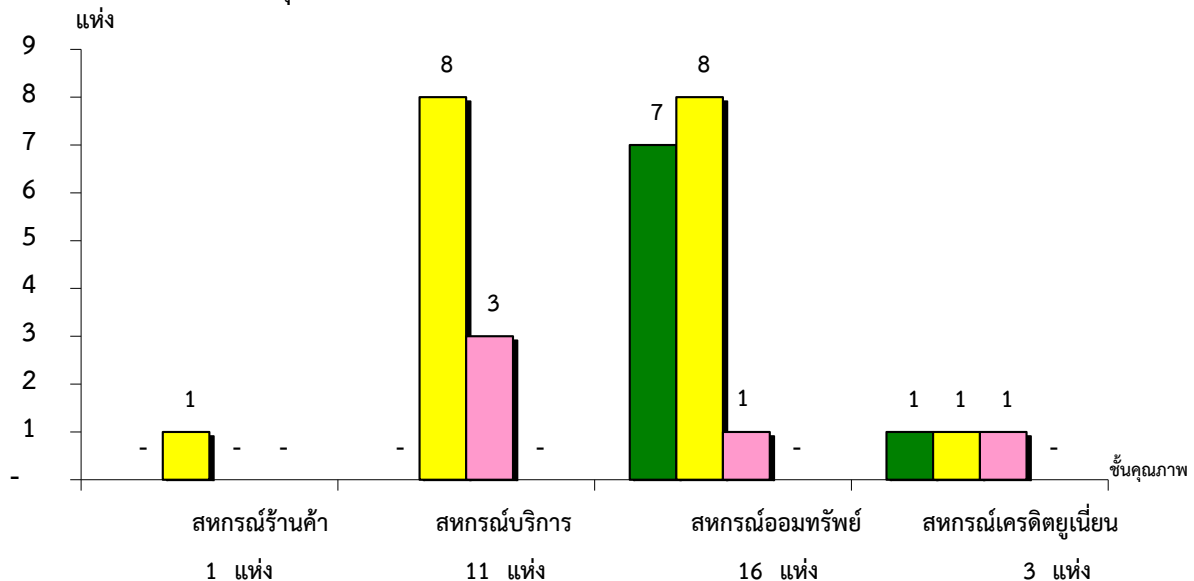


ชั้นคุณภาพ	ดีมาก	ดี	พอใช้	ต้องปรับปรุง
ดีมาก	7.41%	#DIV/0!	0.00%	0.00%
ดี	74.07%	#DIV/0!	100.00%	0.00%
พอใช้	18.52%	#DIV/0!	0.00%	0.00%
ต้องปรับปรุง	0.00%	#DIV/0!	0.00%	0.00%

*หมายเหตุ : ภาคการเกษตรไม่มีระบบการควบคุมภายใน 1 แห่ง

แผนภูมิแสดงจำนวนและร้อยละของ สหกรณ์นอกภาคการเกษตร จำแนกตามระดับการจัดชั้นคุณภาพการควบคุมภายใน

พระนครศรีอยุธยา ประจำปี 2564 จำนวน 31 แห่ง



ชั้นคุณภาพ	ดีมาก	ดี	พอใช้	ต้องปรับปรุง
ดีมาก	0.00%	0.00%	43.75%	33.33%
ดี	100.00%	72.73%	50.00%	33.33%
พอใช้	0.00%	27.27%	6.25%	33.33%
ต้องปรับปรุง	0.00%	0.00%	0.00%	0.00%

*หมายเหตุ : นอกภาคการเกษตรไม่มีระบบการควบคุมภายใน 2 แห่ง

ที่มา : กลุ่มพัฒนาระบบสารสนเทศและฐานข้อมูล

จัดทำโดย : กลุ่มวิเคราะห์ข้อมูลทางการเงิน