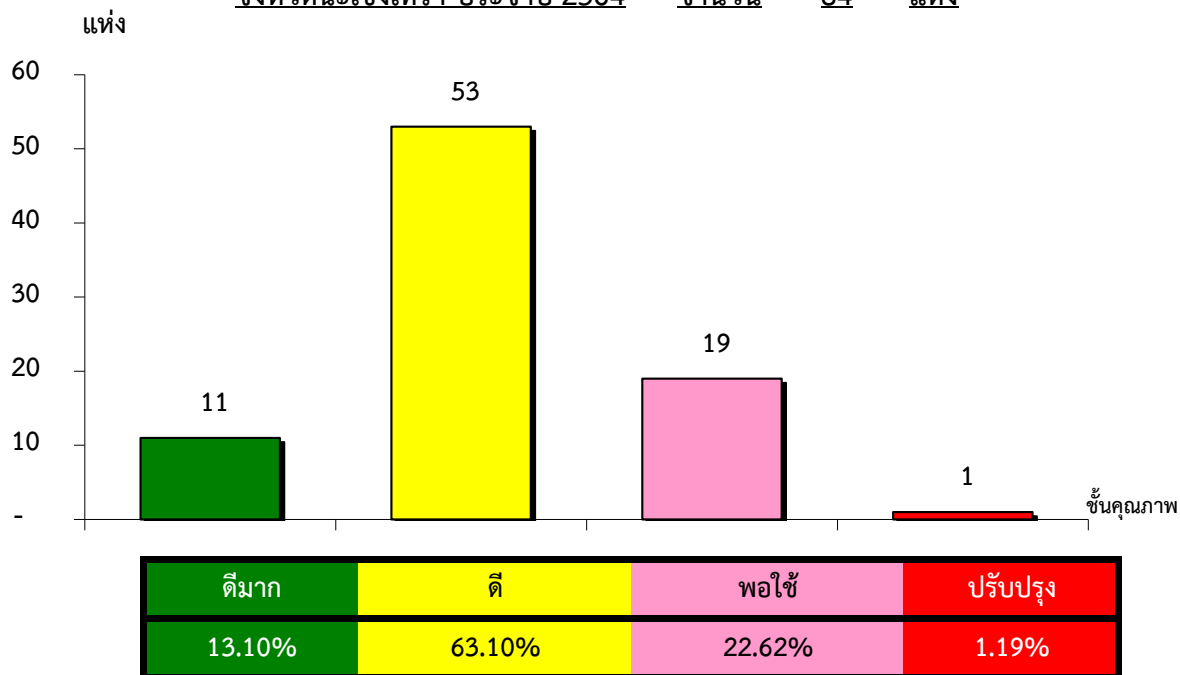


แผนภูมิแสดงจำนวนและร้อยละของ สหกรณ์และกลุ่มเกษตรกร จำแนกตามระดับการจัดชั้นคุณภาพการควบคุมภายใน

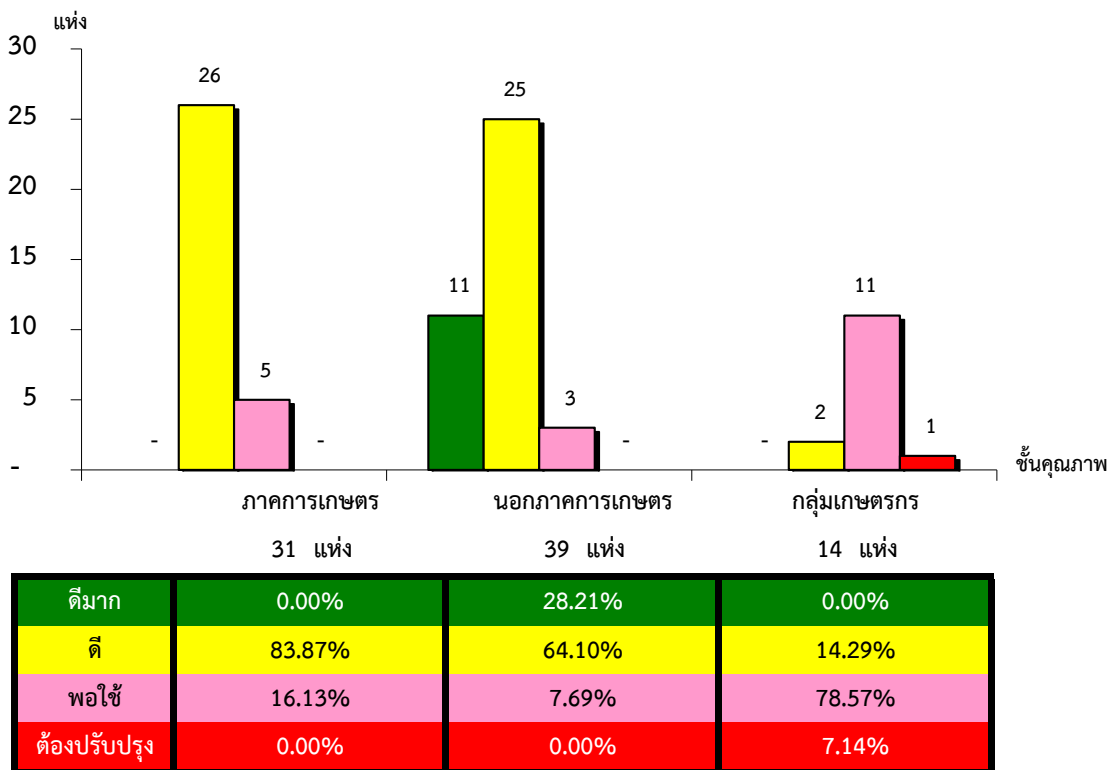
จังหวัดฉะเชิงเทรา ประจำปี 2564 จำนวน 84 แห่ง



*หมายเหตุ : ไม่มีระบบการควบคุมภายใน 1 แห่ง

แผนภูมิแสดงจำนวนและร้อยละของ ภาคการเกษตร นอกภาคการเกษตร และกลุ่มเกษตรกร จำแนกตามระดับการจัดชั้นคุณภาพการควบคุมภายใน

จังหวัดฉะเชิงเทรา ประจำปี 2564 จำนวน 84 แห่ง



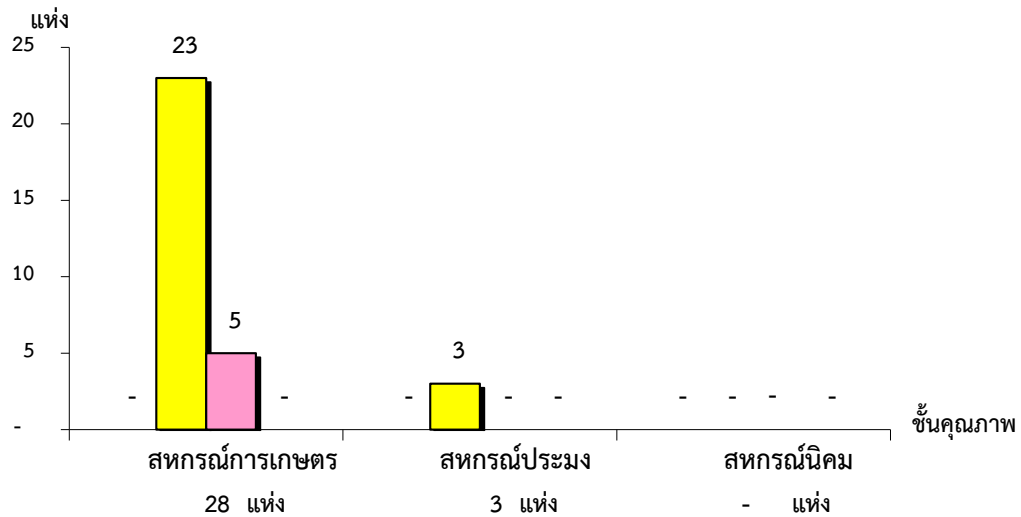
*หมายเหตุ : ภาคการเกษตรไม่มีระบบการควบคุมภายใน 0 แห่ง

นอกภาคการเกษตรไม่มีระบบการควบคุมภายใน 0 แห่ง

กลุ่มเกษตรกรไม่มีระบบการควบคุมภายใน 1 แห่ง

แผนภูมิแสดงจำนวนและร้อยละของ สหกรณ์ภาคการเกษตร จำแนกตามระดับการจัดชั้นคุณภาพการควบคุมภายใน

จังหวัดฉะเชิงเทรา ประจำปี 2564 จำนวน 31 แห่ง

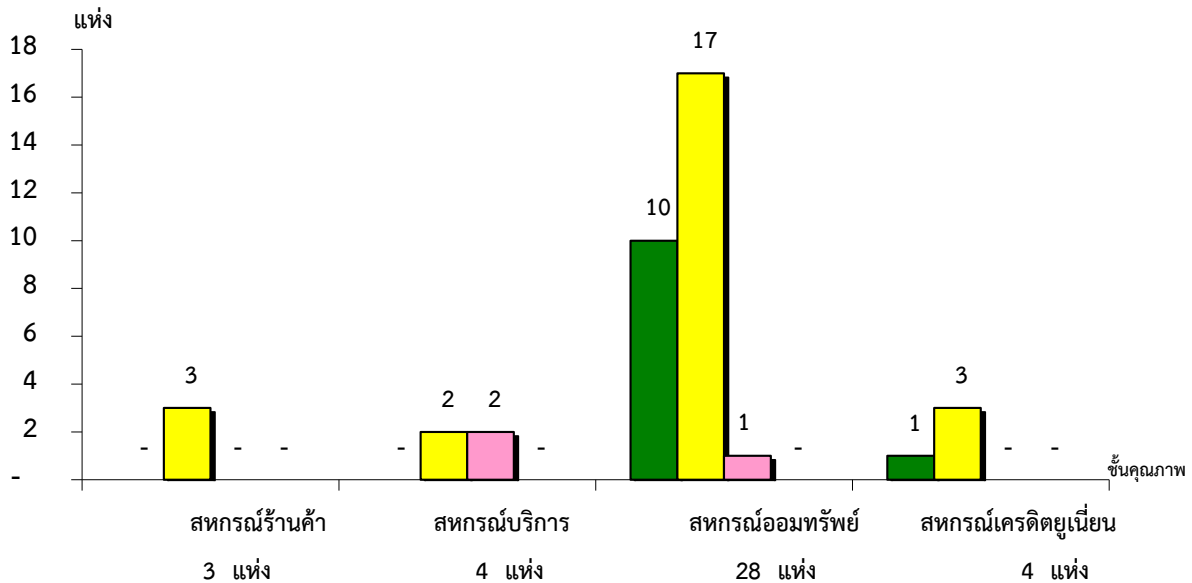


| | | | |
|--------------|--------|---------|---------|
| ดีมาก | 0.00% | 0.00% | #DIV/0! |
| ดี | 82.14% | 100.00% | #DIV/0! |
| พอใช้ | 17.86% | 0.00% | #DIV/0! |
| ต้องปรับปรุง | 0.00% | 0.00% | #DIV/0! |

*หมายเหตุ : ภาคการเกษตรไม่มีระบบการควบคุมภายใน 0 แห่ง

แผนภูมิแสดงจำนวนและร้อยละของ สหกรณ์นอกภาคการเกษตร จำแนกตามระดับการจัดชั้นคุณภาพการควบคุมภายใน

จังหวัดฉะเชิงเทรา ประจำปี 2564 จำนวน 39 แห่ง



| | | | | |
|--------------|---------|--------|--------|--------|
| ดีมาก | 0.00% | 0.00% | 35.71% | 25.00% |
| ดี | 100.00% | 50.00% | 60.71% | 75.00% |
| พอใช้ | 0.00% | 50.00% | 3.57% | 0.00% |
| ต้องปรับปรุง | 0.00% | 0.00% | 0.00% | 0.00% |

*หมายเหตุ : นอกภาคการเกษตรไม่มีระบบการควบคุมภายใน 0 แห่ง

ที่มา : กลุ่มพัฒนาระบบสารสนเทศและฐานข้อมูล

จัดทำโดย : กลุ่มวิเคราะห์ข้อมูลทางการเงิน