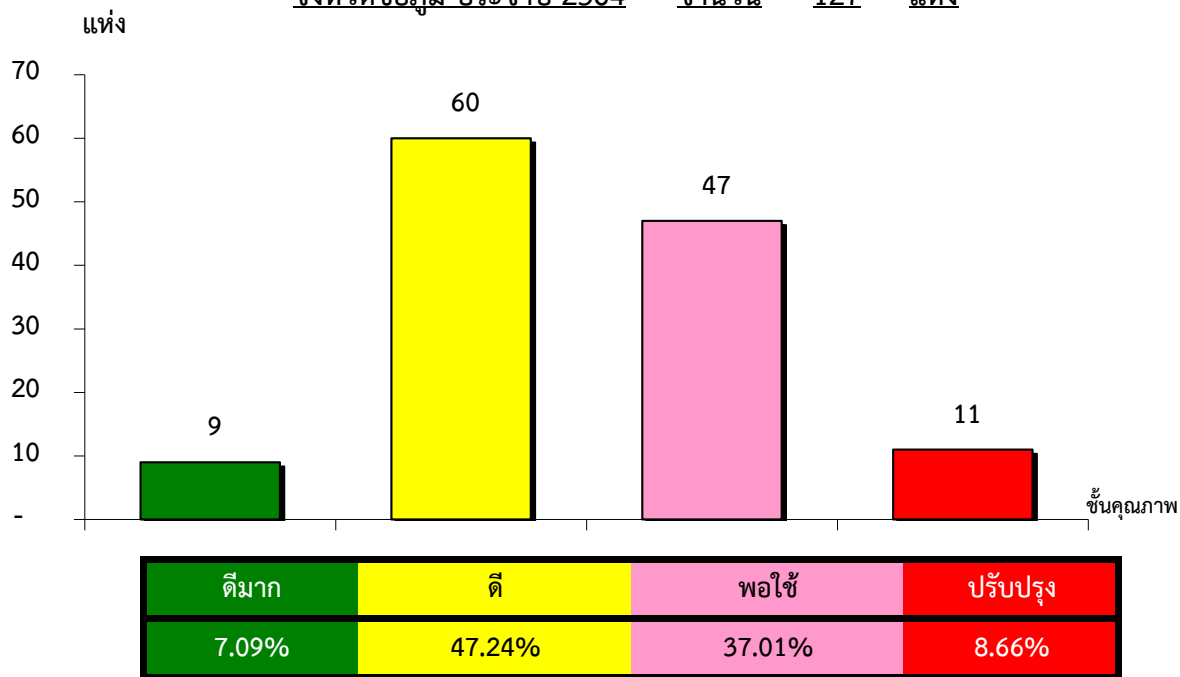


แผนภูมิแสดงจำนวนและร้อยละของ สหกรณ์และกลุ่มเกษตรกร จำแนกตามระดับการจัดชั้นคุณภาพการควบคุมภายใน

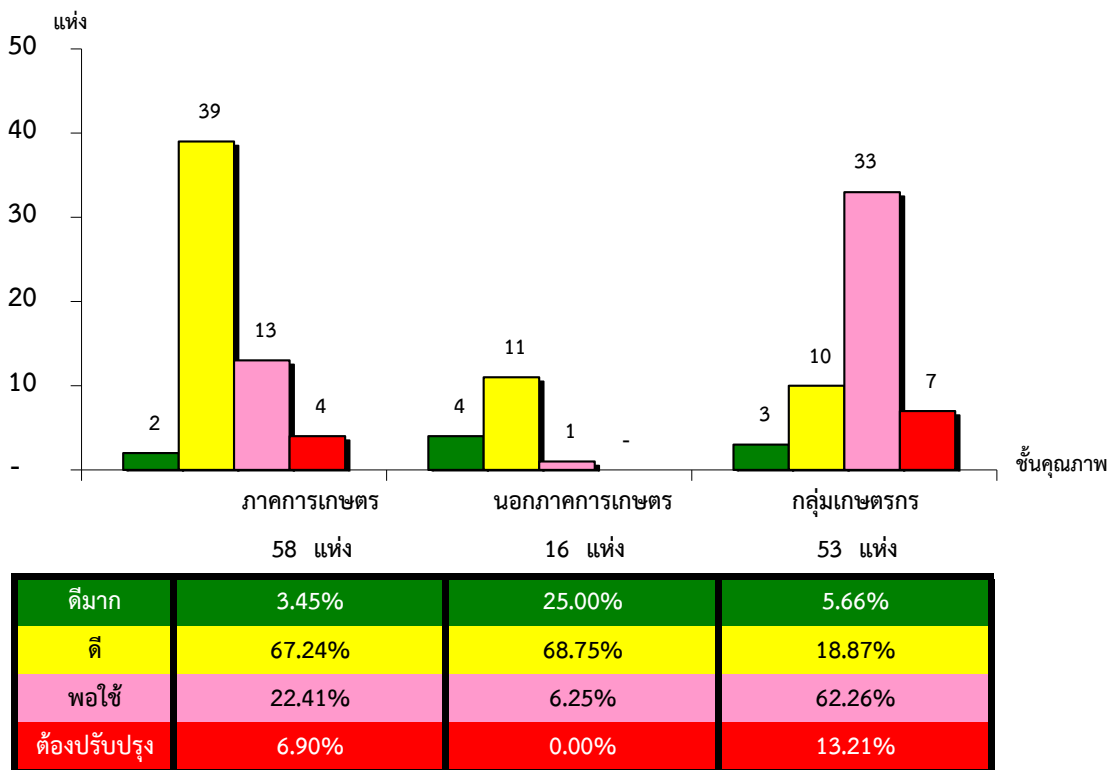
จังหวัดชัยภูมิ ประจำปี 2564 จำนวน 127 แห่ง



\*หมายเหตุ : ไม่มีระบบการควบคุมภายใน 8 แห่ง

แผนภูมิแสดงจำนวนและร้อยละของ ภาคการเกษตร นอกภาคการเกษตร และกลุ่มเกษตรกร จำแนกตามระดับการจัดชั้นคุณภาพการควบคุมภายใน

จังหวัดชัยภูมิ ประจำปี 2564 จำนวน 127 แห่ง



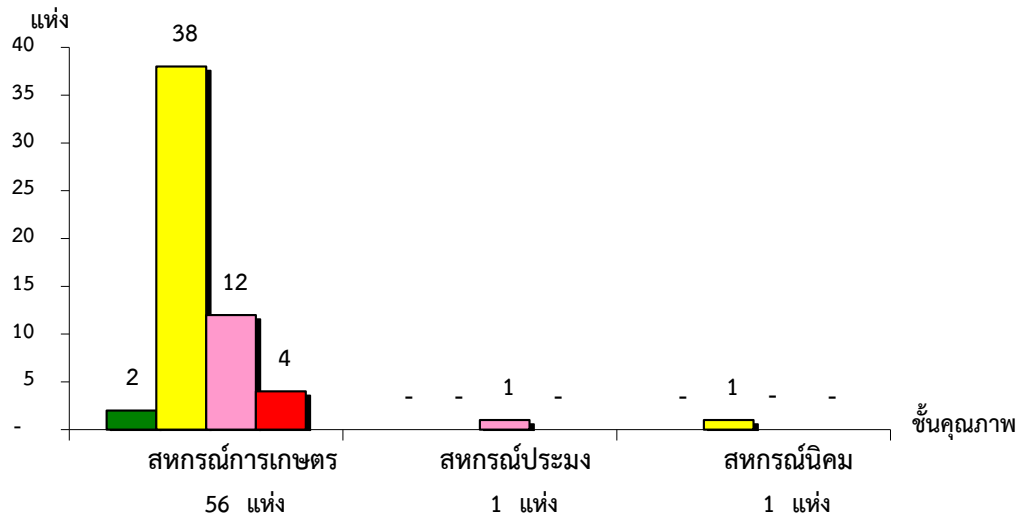
\*หมายเหตุ : ภาคการเกษตรไม่มีระบบการควบคุมภายใน 0 แห่ง

นอกภาคการเกษตรไม่มีระบบการควบคุมภายใน 0 แห่ง

กลุ่มเกษตรกรไม่มีระบบการควบคุมภายใน 6 แห่ง

แผนภูมิแสดงจำนวนและร้อยละของ สหกรณ์ภาคการเกษตร จำแนกตามระดับการจัดชั้นคุณภาพการควบคุมภายใน

จังหวัดชัยภูมิ ประจำปี 2564 จำนวน 58 แห่ง

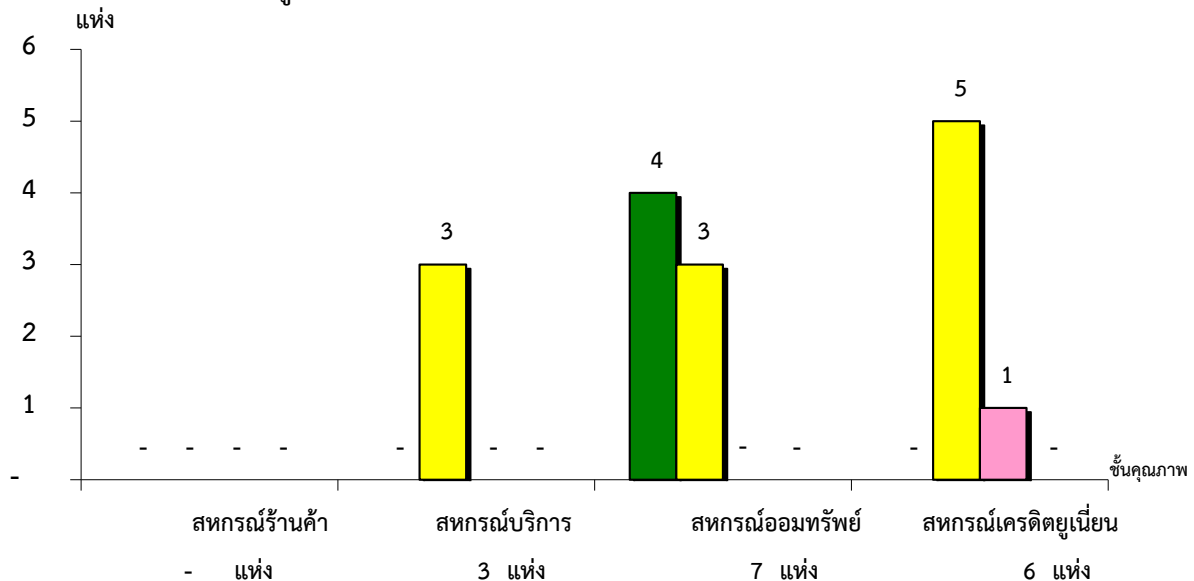


ดีมาก	3.57%	0.00%	0.00%
ดี	67.86%	0.00%	100.00%
พอใช้	21.43%	100.00%	0.00%
ต้องปรับปรุง	7.14%	0.00%	0.00%

\*หมายเหตุ : ภาคการเกษตรไม่มีระบบการควบคุมภายใน 0 แห่ง

แผนภูมิแสดงจำนวนและร้อยละของ สหกรณ์นอกภาคการเกษตร จำแนกตามระดับการจัดชั้นคุณภาพการควบคุมภายใน

จังหวัดชัยภูมิ ประจำปี 2564 จำนวน 16 แห่ง



ดีมาก	#DIV/0!	0.00%	57.14%	0.00%
ดี	#DIV/0!	100.00%	42.86%	83.33%
พอใช้	#DIV/0!	0.00%	0.00%	16.67%
ต้องปรับปรุง	#DIV/0!	0.00%	0.00%	0.00%

\*หมายเหตุ : นอกภาคการเกษตรไม่มีระบบการควบคุมภายใน 2 แห่ง

ที่มา : กลุ่มพัฒนาระบบสารสนเทศและฐานข้อมูล

จัดทำโดย : กลุ่มวิเคราะห์ข้อมูลทางการเงิน