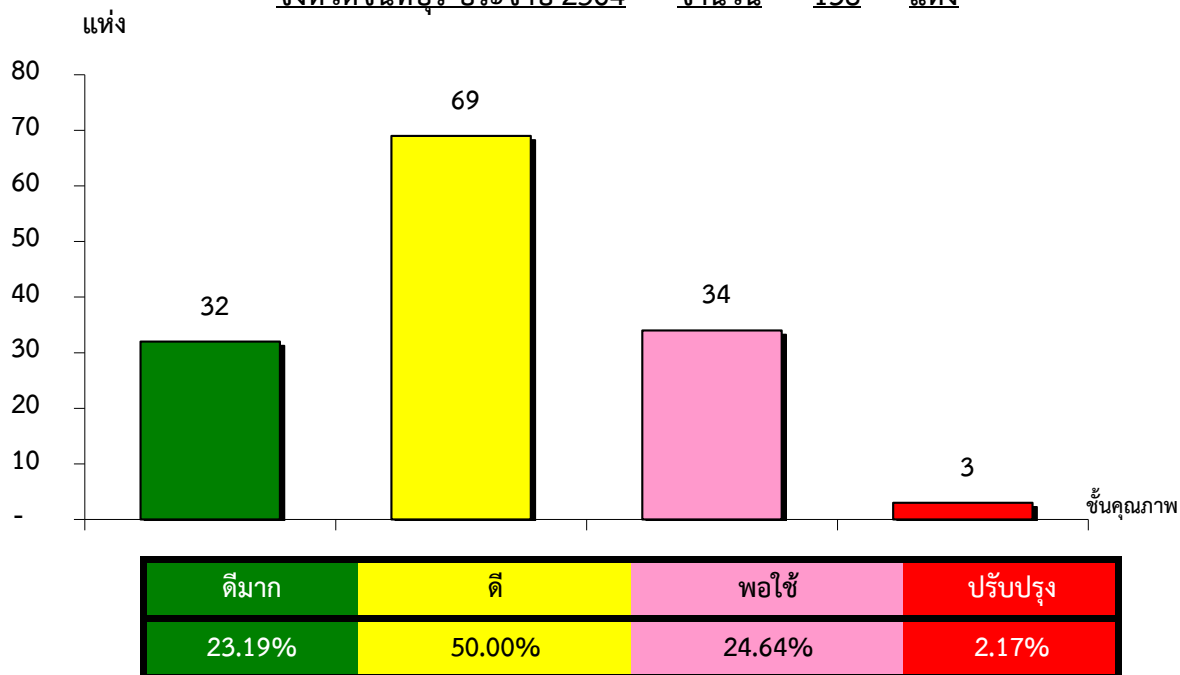


แผนภูมิแสดงจำนวนและร้อยละของ สหกรณ์และกลุ่มเกษตรกร จำแนกตามระดับการจัดชั้นคุณภาพการควบคุมภายใน

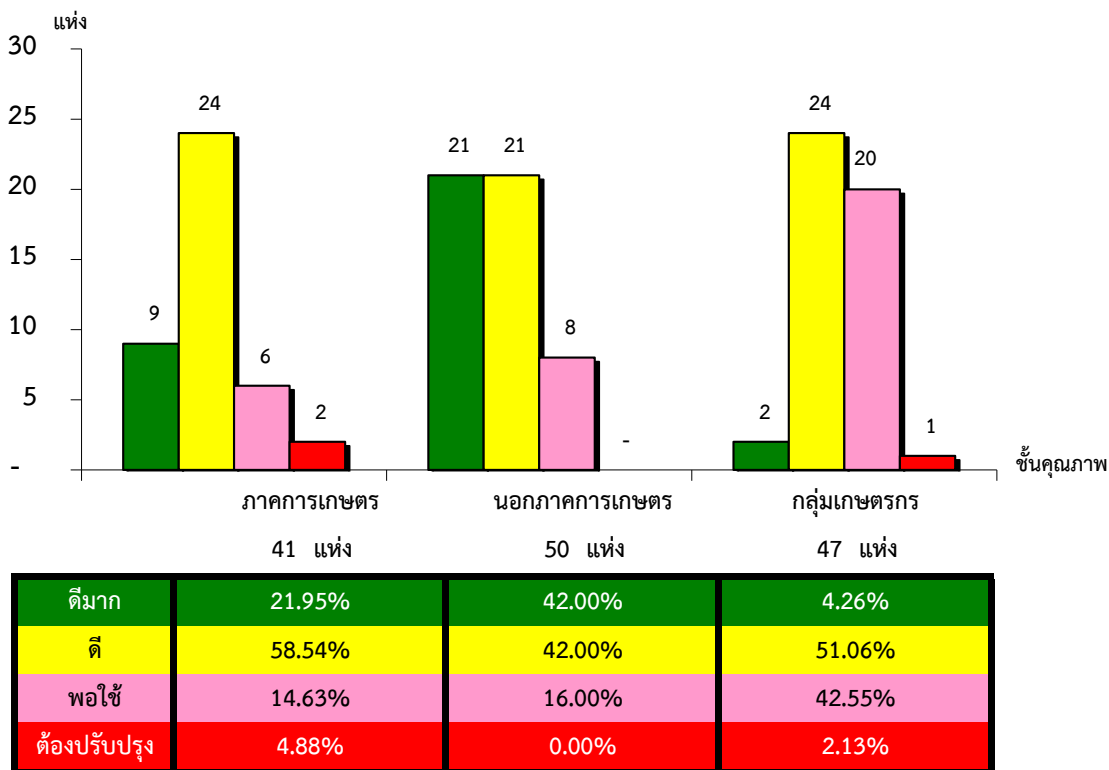
จังหวัดจันทบุรี ประจำปี 2564 จำนวน 138 แห่ง



*หมายเหตุ : ไม่มีระบบการควบคุมภายใน 2 แห่ง

แผนภูมิแสดงจำนวนและร้อยละของ ภาคการเกษตร นอกภาคการเกษตร และกลุ่มเกษตรกร จำแนกตามระดับการจัดชั้นคุณภาพการควบคุมภายใน

จังหวัดจันทบุรี ประจำปี 2564 จำนวน 138 แห่ง

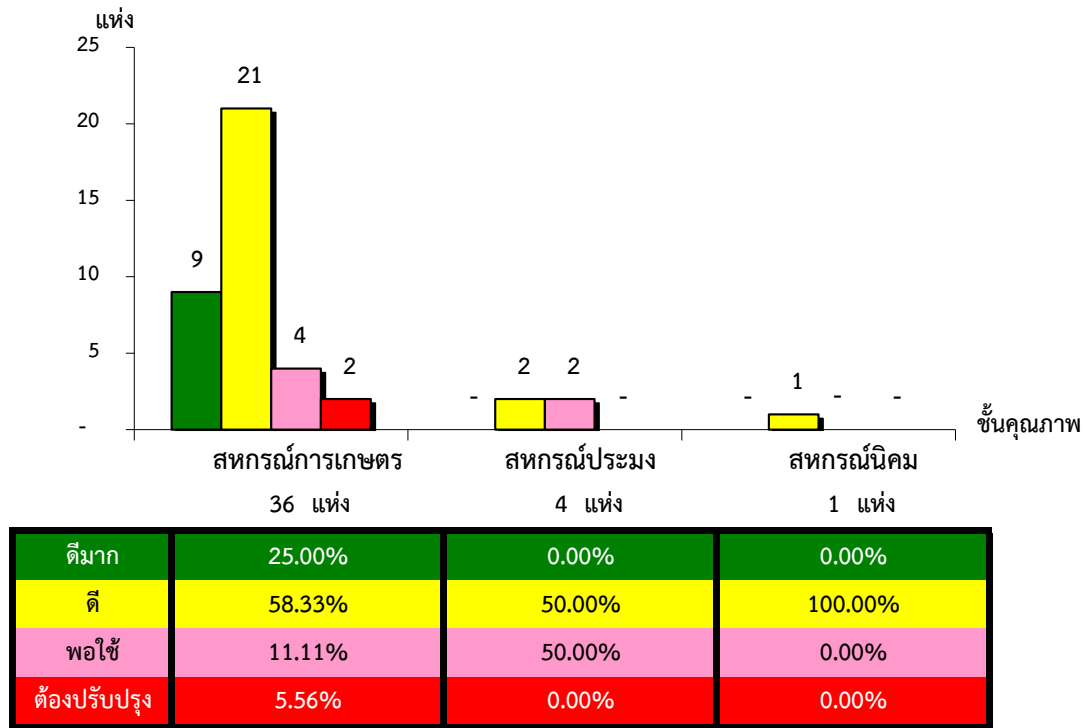


*หมายเหตุ : ภาคการเกษตรไม่มีระบบการควบคุมภายใน 0 แห่ง

นอกภาคการเกษตรไม่มีระบบการควบคุมภายใน 0 แห่ง

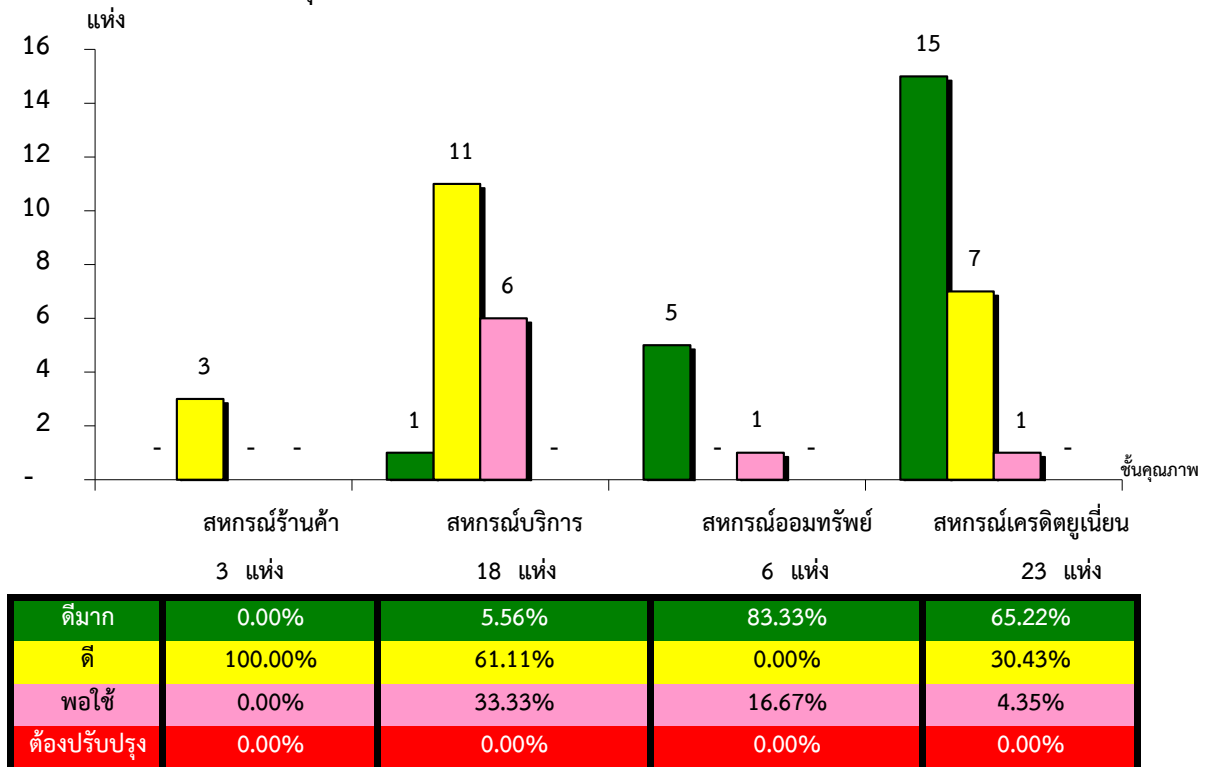
กลุ่มเกษตรกรไม่มีระบบการควบคุมภายใน 2 แห่ง

แผนภูมิแสดงจำนวนและร้อยละของ สหกรณ์ภาคการเกษตร จำแนกตามระดับการจัดชั้นคุณภาพการควบคุมภายใน
จังหวัดจันทบุรี ประจำปี 2564 จำนวน 41 แห่ง



*หมายเหตุ : ภาคการเกษตรไม่มีระบบการควบคุมภายใน 0 แห่ง

แผนภูมิแสดงจำนวนและร้อยละของ สหกรณ์นอกภาคการเกษตร จำแนกตามระดับการจัดชั้นคุณภาพการควบคุมภายใน
จังหวัดจันทบุรี ประจำปี 2564 จำนวน 50 แห่ง



*หมายเหตุ : นอกภาคการเกษตรไม่มีระบบการควบคุมภายใน 0 แห่ง

ที่มา : กลุ่มพัฒนาระบบสารสนเทศและฐานข้อมูล

จัดทำโดย : กลุ่มวิเคราะห์ข้อมูลทางการเงิน