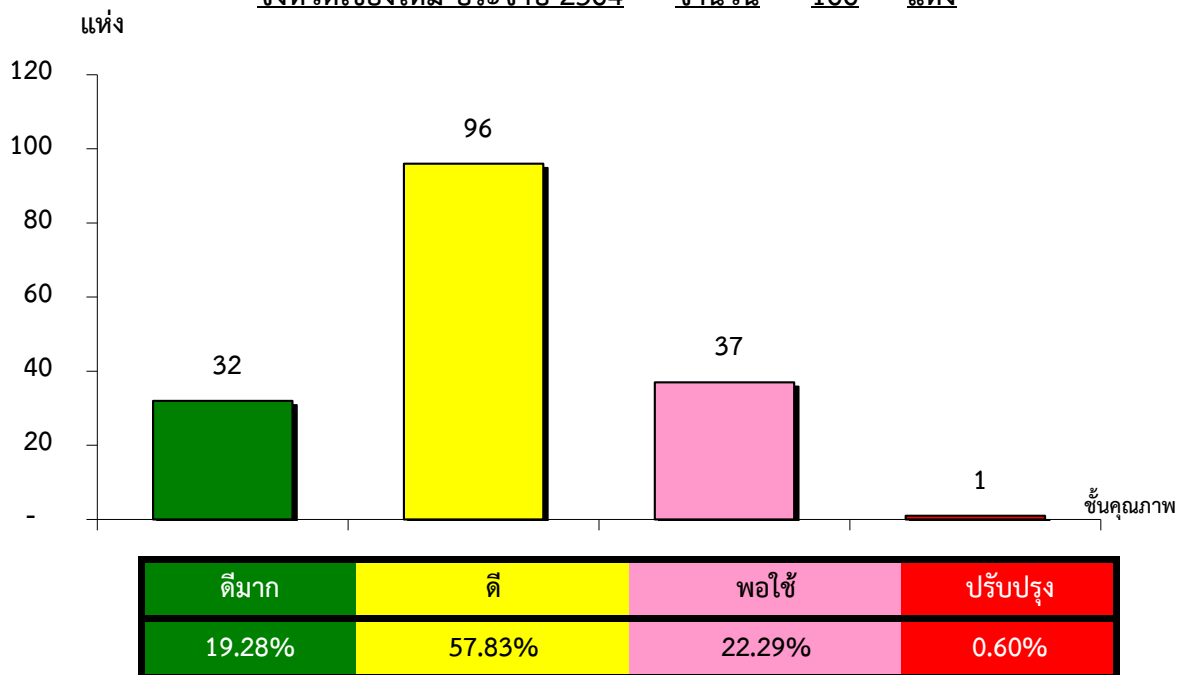


แผนภูมิแสดงจำนวนและร้อยละของ สหกรณ์และกลุ่มเกษตรกร จำแนกตามระดับการจัดชั้นคุณภาพการควบคุมภายใน

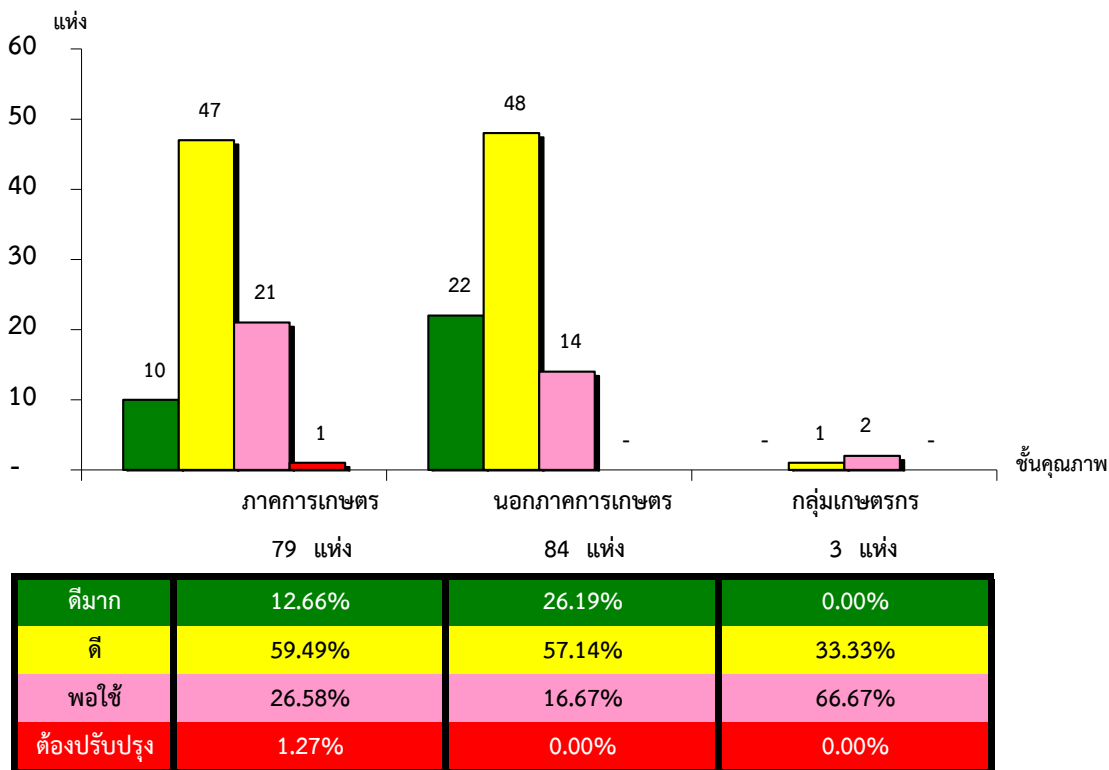
จังหวัดเชียงใหม่ ประจำปี 2564 จำนวน 166 แห่ง



*หมายเหตุ : ไม่มีระบบการควบคุมภายใน 213 แห่ง

แผนภูมิแสดงจำนวนและร้อยละของ ภาคการเกษตร นอกภาคการเกษตร และกลุ่มเกษตรกร จำแนกตามระดับการจัดชั้นคุณภาพการควบคุมภายใน

จังหวัดเชียงใหม่ ประจำปี 2564 จำนวน 166 แห่ง



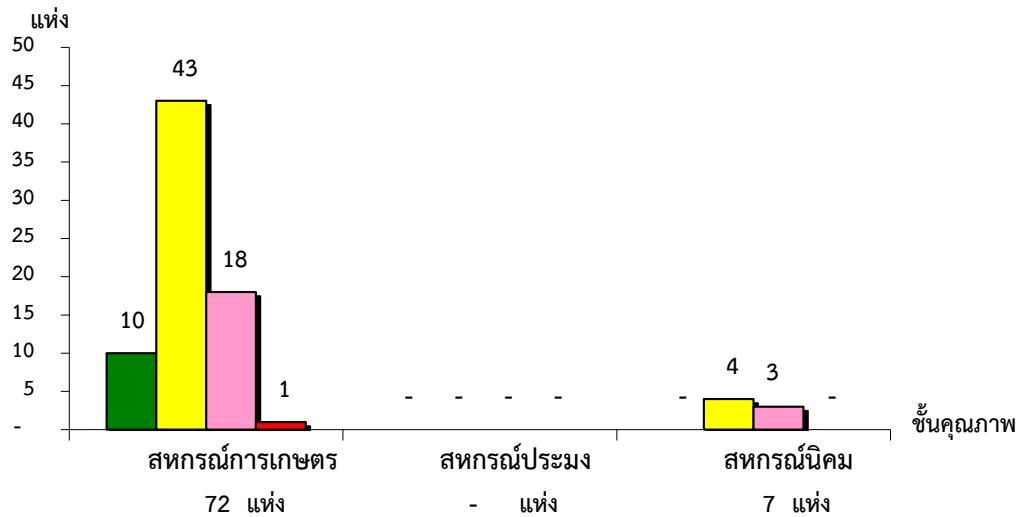
*หมายเหตุ : ภาคการเกษตรไม่มีระบบการควบคุมภายใน 57 แห่ง

นอกภาคการเกษตรไม่มีระบบการควบคุมภายใน 0 แห่ง

กลุ่มเกษตรกรไม่มีระบบการควบคุมภายใน 146 แห่ง

แผนภูมิแสดงจำนวนและร้อยละของ สหกรณ์ภาคการเกษตร จำแนกตามระดับการจัดชั้นคุณภาพการควบคุมภายใน

จังหวัดเชียงใหม่ ประจำปี 2564 จำนวน 79 แห่ง

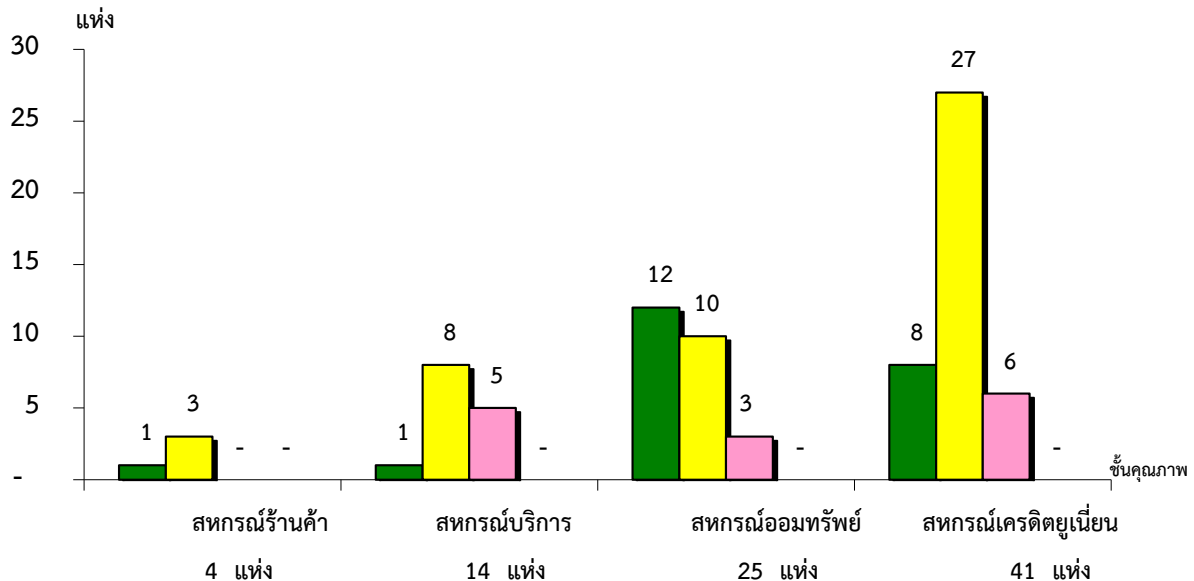


ชั้นคุณภาพ	ดีมาก	ดี	พอใช้	ต้องปรับปรุง
ดีมาก	13.89%	#DIV/0!	0.00%	
ดี	59.72%	#DIV/0!	57.14%	
พอใช้	25.00%	#DIV/0!	42.86%	
ต้องปรับปรุง	1.39%	#DIV/0!	0.00%	

*หมายเหตุ : ภาคการเกษตรไม่มีระบบการควบคุมภายใน 57 แห่ง

แผนภูมิแสดงจำนวนและร้อยละของ สหกรณ์นอกภาคการเกษตร จำแนกตามระดับการจัดชั้นคุณภาพการควบคุมภายใน

จังหวัดเชียงใหม่ ประจำปี 2564 จำนวน 84 แห่ง



ชั้นคุณภาพ	ดีมาก	ดี	พอใช้	ต้องปรับปรุง
ดีมาก	25.00%	7.14%	48.00%	19.51%
ดี	75.00%	57.14%	40.00%	65.85%
พอใช้	0.00%	35.71%	12.00%	14.63%
ต้องปรับปรุง	0.00%	0.00%	0.00%	0.00%

*หมายเหตุ : นอกภาคการเกษตรไม่มีระบบการควบคุมภายใน 10 แห่ง

ที่มา : กลุ่มพัฒนาระบบสารสนเทศและฐานข้อมูล

จัดทำโดย : กลุ่มวิเคราะห์ข้อมูลทางการเงิน