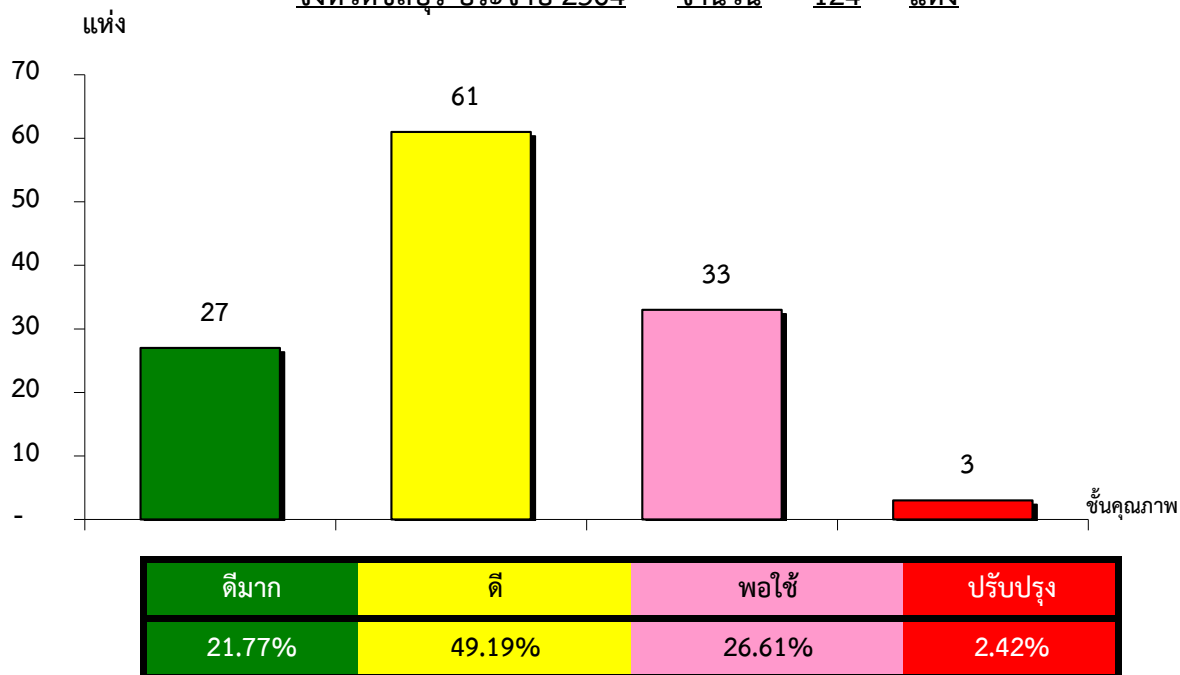


แผนภูมิแสดงจำนวนและร้อยละของ สหกรณ์และกลุ่มเกษตรกร จำแนกตามระดับการจัดชั้นคุณภาพการควบคุมภายใน

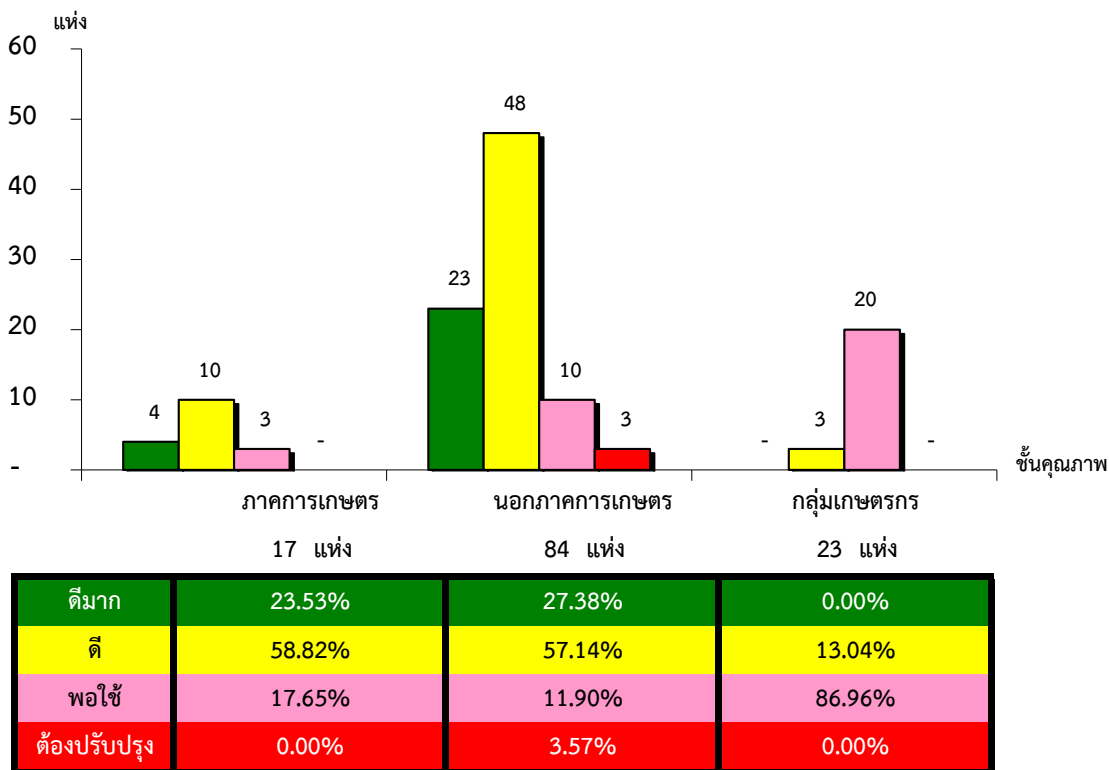
จังหวัดชลบุรี ประจำปี 2564 จำนวน 124 แห่ง



*หมายเหตุ : ไม่มีระบบการควบคุมภายใน 0 แห่ง

แผนภูมิแสดงจำนวนและร้อยละของ ภาคการเกษตร นอกภาคการเกษตร และกลุ่มเกษตรกร จำแนกตามระดับการจัดชั้นคุณภาพการควบคุมภายใน

จังหวัดชลบุรี ประจำปี 2564 จำนวน 124 แห่ง



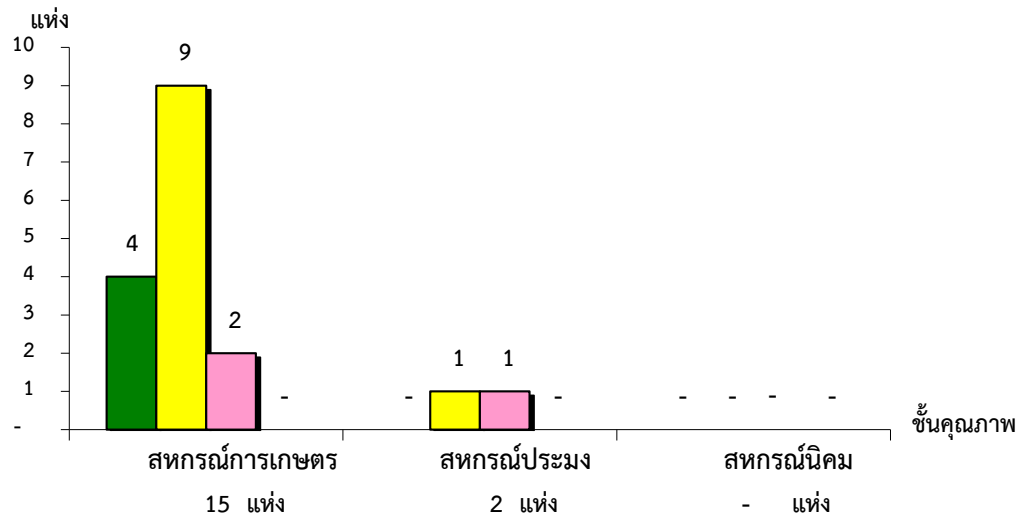
*หมายเหตุ : ภาคการเกษตรไม่มีระบบการควบคุมภายใน 0 แห่ง

นอกภาคการเกษตรไม่มีระบบการควบคุมภายใน 0 แห่ง

กลุ่มเกษตรกรไม่มีระบบการควบคุมภายใน 0 แห่ง

แผนภูมิแสดงจำนวนและร้อยละของ สหกรณ์ภาคการเกษตร จำแนกตามระดับการจัดชั้นคุณภาพการควบคุมภายใน

จังหวัดชลบุรี ประจำปี 2564 จำนวน 17 แห่ง

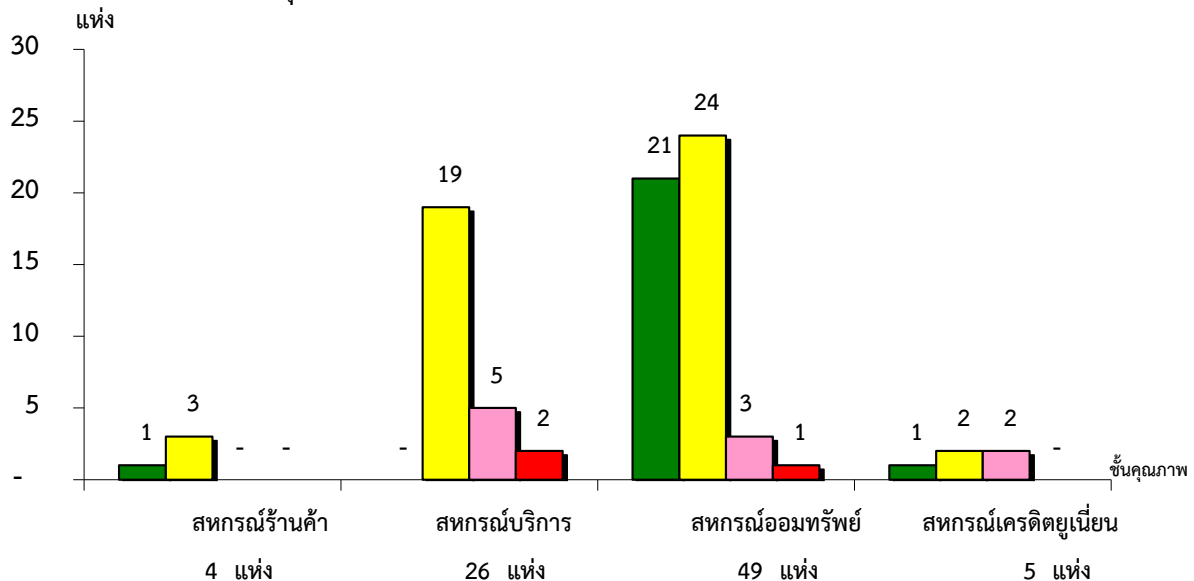


| ชั้นคุณภาพ | ดีมาก | ดี | พอใช้ | ต้องปรับปรุง |
|--------------|--------|--------|---------|--------------|
| ดีมาก | 26.67% | 0.00% | #DIV/0! | #DIV/0! |
| ดี | 60.00% | 50.00% | #DIV/0! | #DIV/0! |
| พอใช้ | 13.33% | 50.00% | #DIV/0! | #DIV/0! |
| ต้องปรับปรุง | 0.00% | 0.00% | #DIV/0! | #DIV/0! |

*หมายเหตุ : ภาคการเกษตรไม่มีระบบการควบคุมภายใน 0 แห่ง

แผนภูมิแสดงจำนวนและร้อยละของ สหกรณ์นอกภาคการเกษตร จำแนกตามระดับการจัดชั้นคุณภาพการควบคุมภายใน

จังหวัดชลบุรี ประจำปี 2564 จำนวน 84 แห่ง



| ชั้นคุณภาพ | ดีมาก | ดี | พอใช้ | ต้องปรับปรุง |
|--------------|--------|--------|--------|--------------|
| ดีมาก | 25.00% | 0.00% | 42.86% | 20.00% |
| ดี | 75.00% | 73.08% | 48.98% | 40.00% |
| พอใช้ | 0.00% | 19.23% | 6.12% | 40.00% |
| ต้องปรับปรุง | 0.00% | 7.69% | 2.04% | 0.00% |

*หมายเหตุ : นอกภาคการเกษตรไม่มีระบบการควบคุมภายใน 0 แห่ง

ที่มา : กลุ่มพัฒนาระบบสารสนเทศและฐานข้อมูล

จัดทำโดย : กลุ่มวิเคราะห์ข้อมูลทางการเงิน