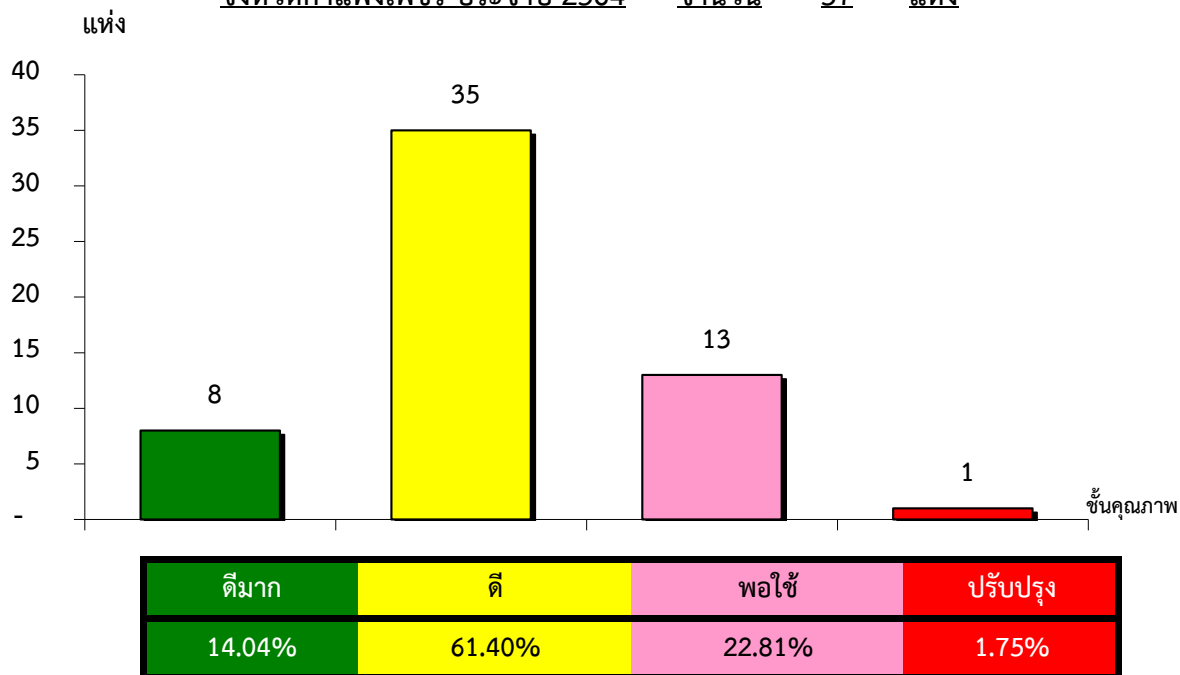


แผนภูมิแสดงจำนวนและร้อยละของ สหกรณ์และกลุ่มเกษตรกร จำแนกตามระดับการจัดชั้นคุณภาพการควบคุมภายใน

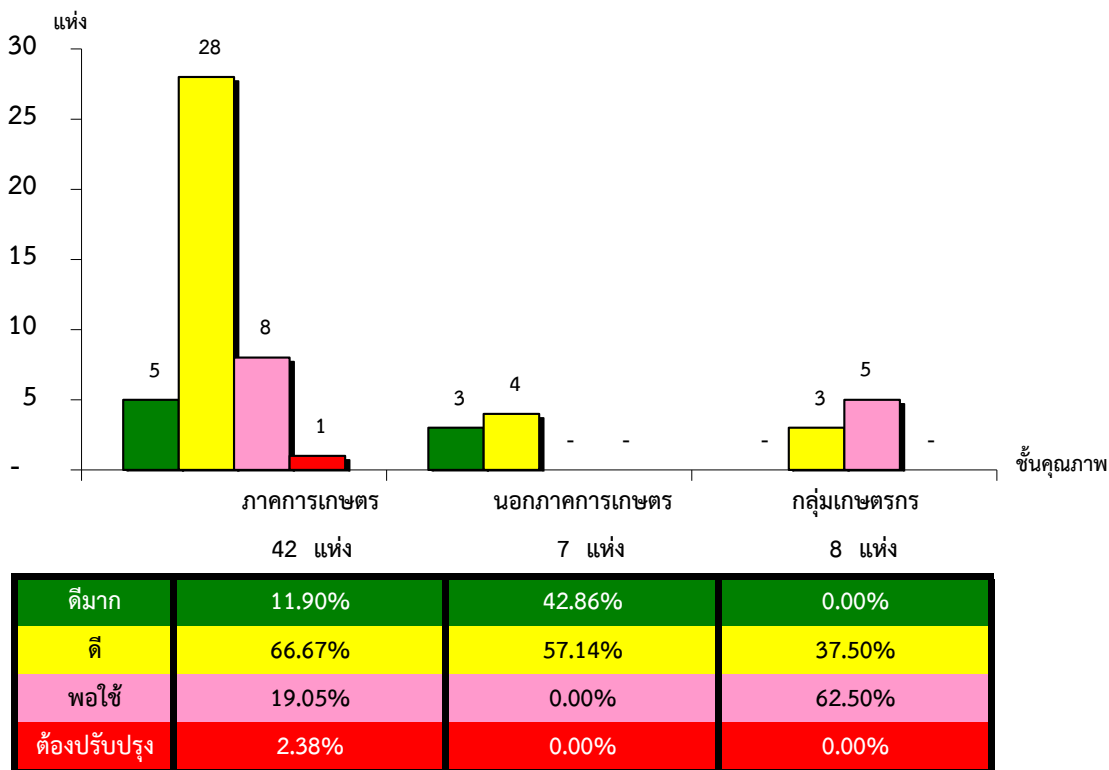
จังหวัดกำแพงเพชร ประจำปี 2564 จำนวน 57 แห่ง



*หมายเหตุ : ไม่มีระบบการควบคุมภายใน 22 แห่ง

แผนภูมิแสดงจำนวนและร้อยละของ ภาคการเกษตร นอกภาคการเกษตร และกลุ่มเกษตรกร จำแนกตามระดับการจัดชั้นคุณภาพการควบคุมภายใน

จังหวัดกำแพงเพชร ประจำปี 2564 จำนวน 57 แห่ง



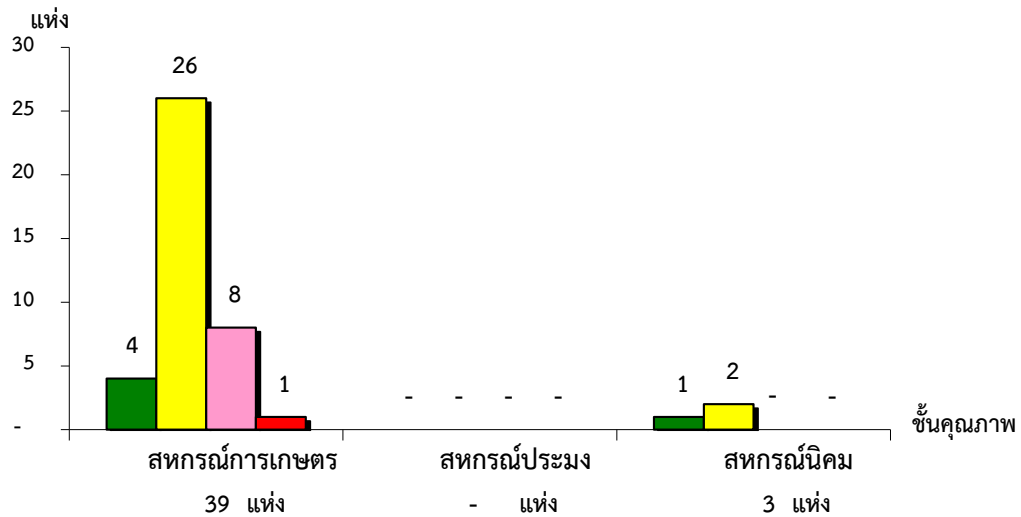
*หมายเหตุ : ภาคการเกษตรไม่มีระบบการควบคุมภายใน 5 แห่ง

นอกภาคการเกษตรไม่มีระบบการควบคุมภายใน 0 แห่ง

กลุ่มเกษตรกรไม่มีระบบการควบคุมภายใน 17 แห่ง

แผนภูมิแสดงจำนวนและร้อยละของ สหกรณ์ภาคการเกษตร จำแนกตามระดับการจัดชั้นคุณภาพการควบคุมภายใน

จังหวัดกำแพงเพชร ประจำปี 2564 จำนวน 42 แห่ง

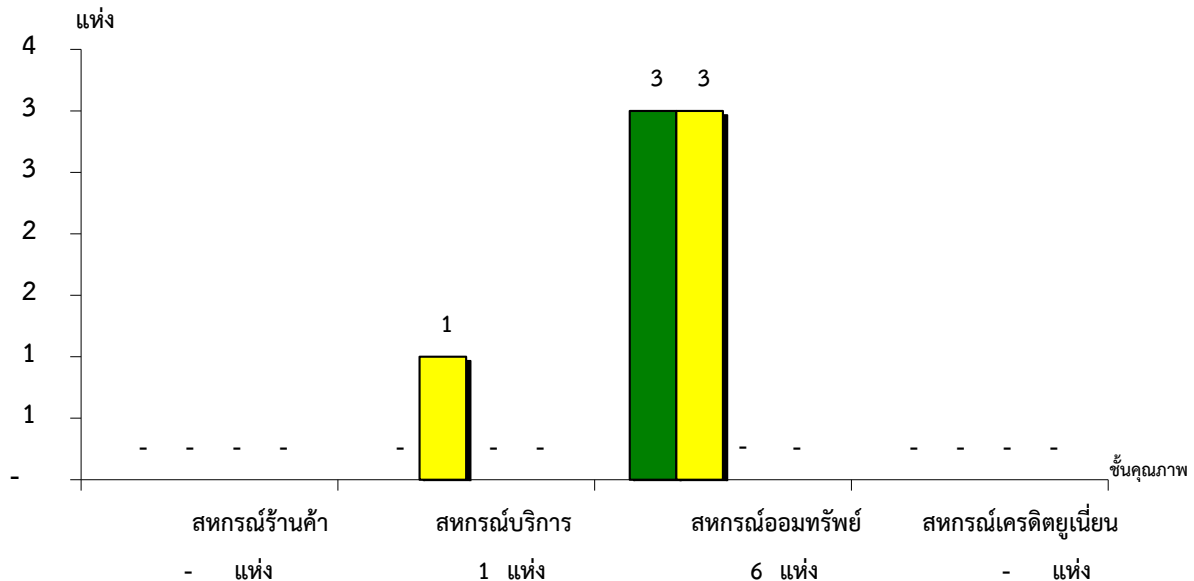


ดีมาก	10.26%	#DIV/0!	33.33%
ดี	66.67%	#DIV/0!	66.67%
พอใช้	20.51%	#DIV/0!	0.00%
ต้องปรับปรุง	2.56%	#DIV/0!	0.00%

*หมายเหตุ : ภาคการเกษตรไม่มีระบบการควบคุมภายใน 5 แห่ง

แผนภูมิแสดงจำนวนและร้อยละของ สหกรณ์นอกภาคการเกษตร จำแนกตามระดับการจัดชั้นคุณภาพการควบคุมภายใน

จังหวัดกำแพงเพชร ประจำปี 2564 จำนวน 7 แห่ง



ดีมาก	#DIV/0!	0.00%	50.00%	#DIV/0!
ดี	#DIV/0!	100.00%	50.00%	#DIV/0!
พอใช้	#DIV/0!	0.00%	0.00%	#DIV/0!
ต้องปรับปรุง	#DIV/0!	0.00%	0.00%	#DIV/0!

*หมายเหตุ : นอกภาคการเกษตรไม่มีระบบการควบคุมภายใน 0 แห่ง

ที่มา : กลุ่มพัฒนาระบบสารสนเทศและฐานข้อมูล

จัดทำโดย : กลุ่มวิเคราะห์ข้อมูลทางการเงิน