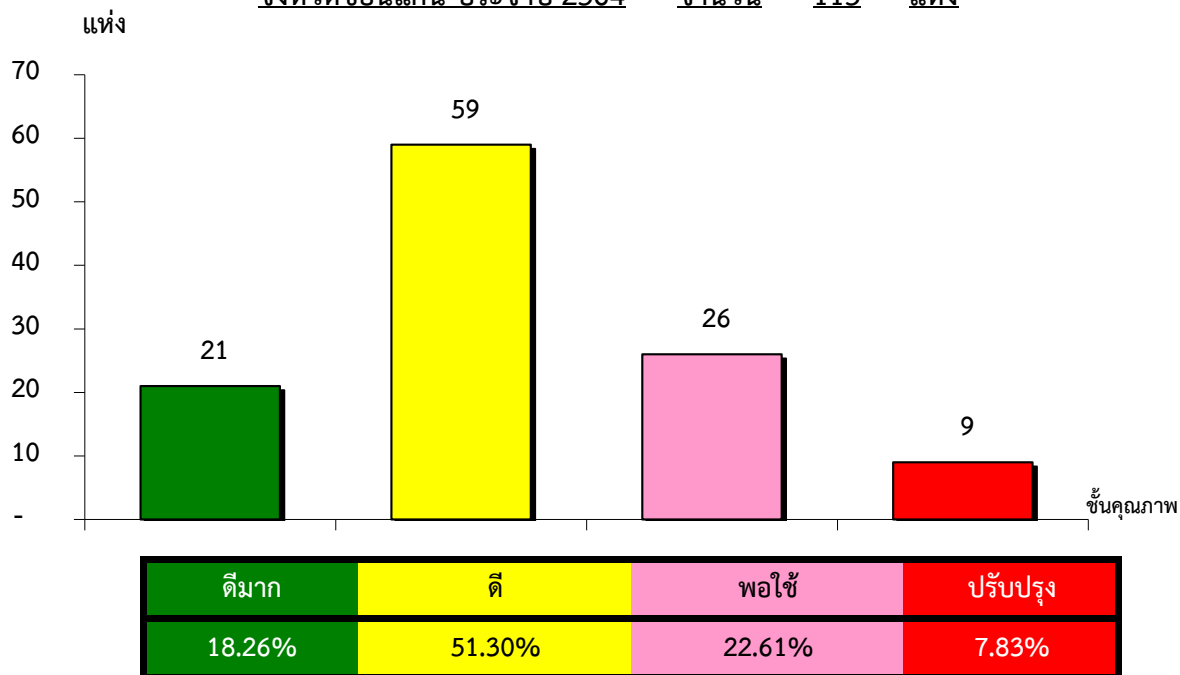


แผนภูมิแสดงจำนวนและร้อยละของ สหกรณ์และกลุ่มเกษตรกร จำแนกตามระดับการจัดชั้นคุณภาพการควบคุมภายใน

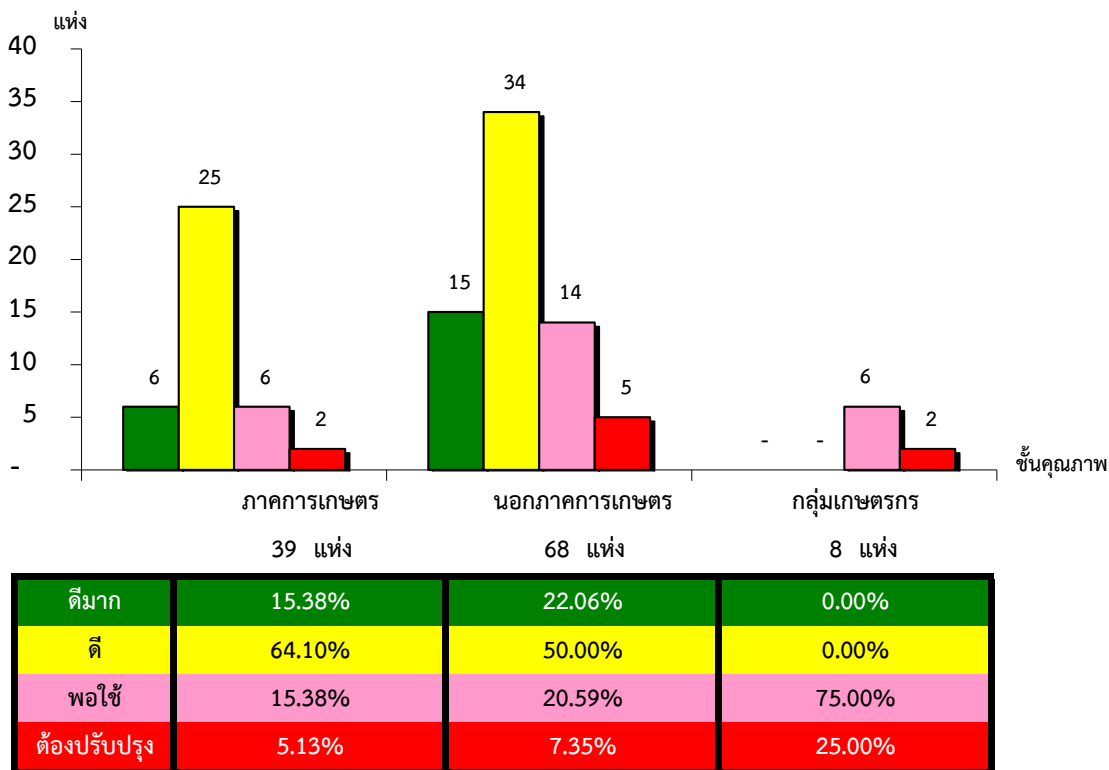
จังหวัดขอนแก่น ประจำปี 2564 จำนวน 115 แห่ง



*หมายเหตุ : ไม่มีระบบการควบคุมภายใน 88 แห่ง

แผนภูมิแสดงจำนวนและร้อยละของ ภาคการเกษตร นอกภาคการเกษตร และกลุ่มเกษตรกร จำแนกตามระดับการจัดชั้นคุณภาพการควบคุมภายใน

จังหวัดขอนแก่น ประจำปี 2564 จำนวน 115 แห่ง



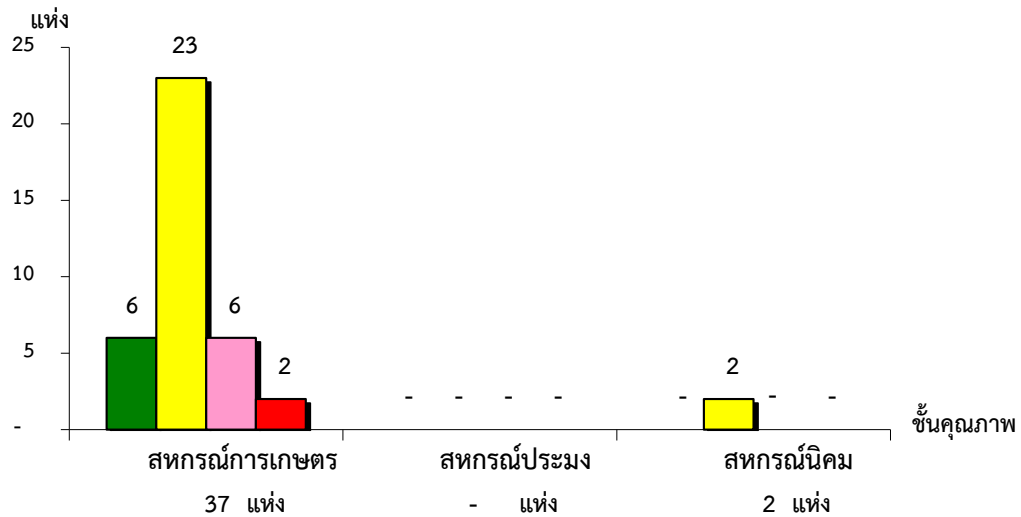
*หมายเหตุ : ภาคการเกษตรไม่มีระบบการควบคุมภายใน 13 แห่ง

นอกภาคการเกษตรไม่มีระบบการควบคุมภายใน 0 แห่ง

กลุ่มเกษตรกรไม่มีระบบการควบคุมภายใน 72 แห่ง

แผนภูมิแสดงจำนวนและร้อยละของ สหกรณ์ภาคการเกษตร จำแนกตามระดับการจัดชั้นคุณภาพการควบคุมภายใน

จังหวัดขอนแก่น ประจำปี 2564 จำนวน 39 แห่ง

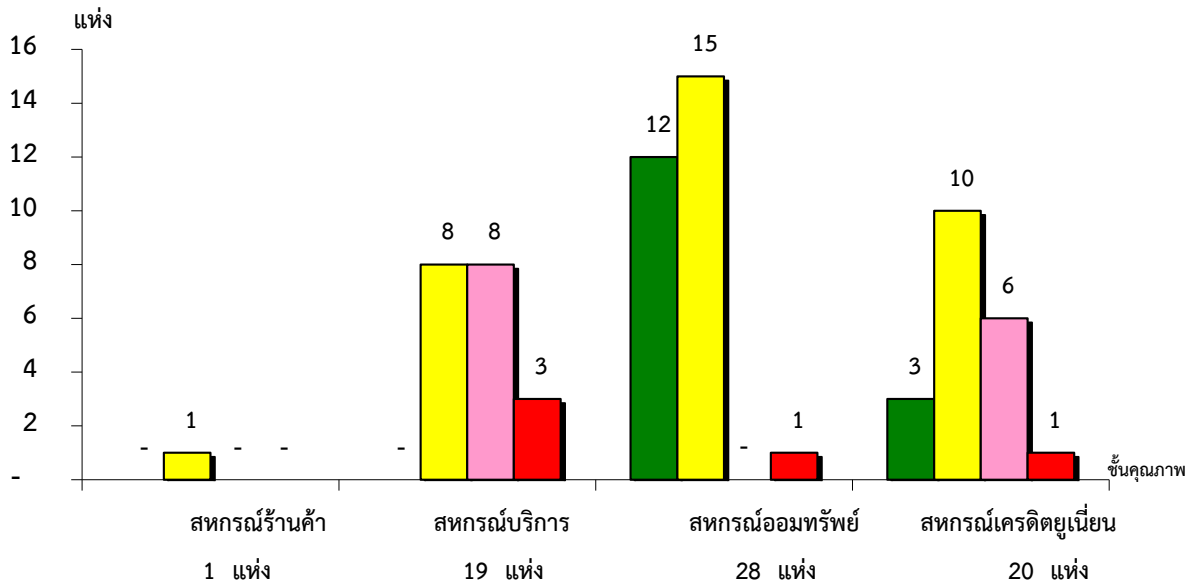


| ชั้นคุณภาพ | ดีมาก | ดี | พอใช้ | ต้องปรับปรุง |
|--------------|--------|---------|---------|--------------|
| ดีมาก | 16.22% | #DIV/0! | #DIV/0! | 0.00% |
| ดี | 62.16% | #DIV/0! | #DIV/0! | 100.00% |
| พอใช้ | 16.22% | #DIV/0! | #DIV/0! | 0.00% |
| ต้องปรับปรุง | 5.41% | #DIV/0! | #DIV/0! | 0.00% |

*หมายเหตุ : ภาคการเกษตรไม่มีระบบการควบคุมภายใน 13 แห่ง

แผนภูมิแสดงจำนวนและร้อยละของ สหกรณ์นอกภาคการเกษตร จำแนกตามระดับการจัดชั้นคุณภาพการควบคุมภายใน

จังหวัดขอนแก่น ประจำปี 2564 จำนวน 68 แห่ง



| ชั้นคุณภาพ | ดีมาก | ดี | พอใช้ | ต้องปรับปรุง |
|--------------|---------|--------|--------|--------------|
| ดีมาก | 0.00% | 0.00% | 42.86% | 15.00% |
| ดี | 100.00% | 42.11% | 53.57% | 50.00% |
| พอใช้ | 0.00% | 42.11% | 0.00% | 30.00% |
| ต้องปรับปรุง | 0.00% | 15.79% | 3.57% | 5.00% |

*หมายเหตุ : นอกภาคการเกษตรไม่มีระบบการควบคุมภายใน 3 แห่ง

ที่มา : กลุ่มพัฒนาระบบสารสนเทศและฐานข้อมูล

จัดทำโดย : กลุ่มวิเคราะห์ข้อมูลทางการเงิน