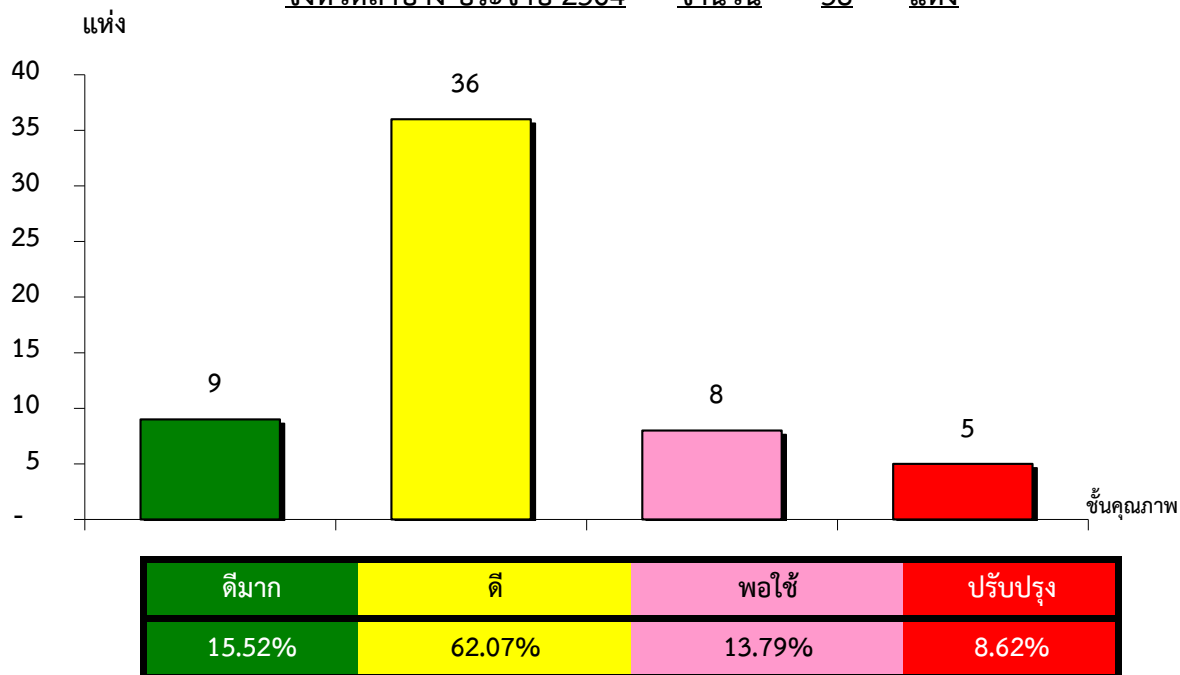


แผนภูมิแสดงจำนวนและร้อยละของ สหกรณ์และกลุ่มเกษตรกร จำแนกตามระดับการจัดชั้นคุณภาพการควบคุมภายใน

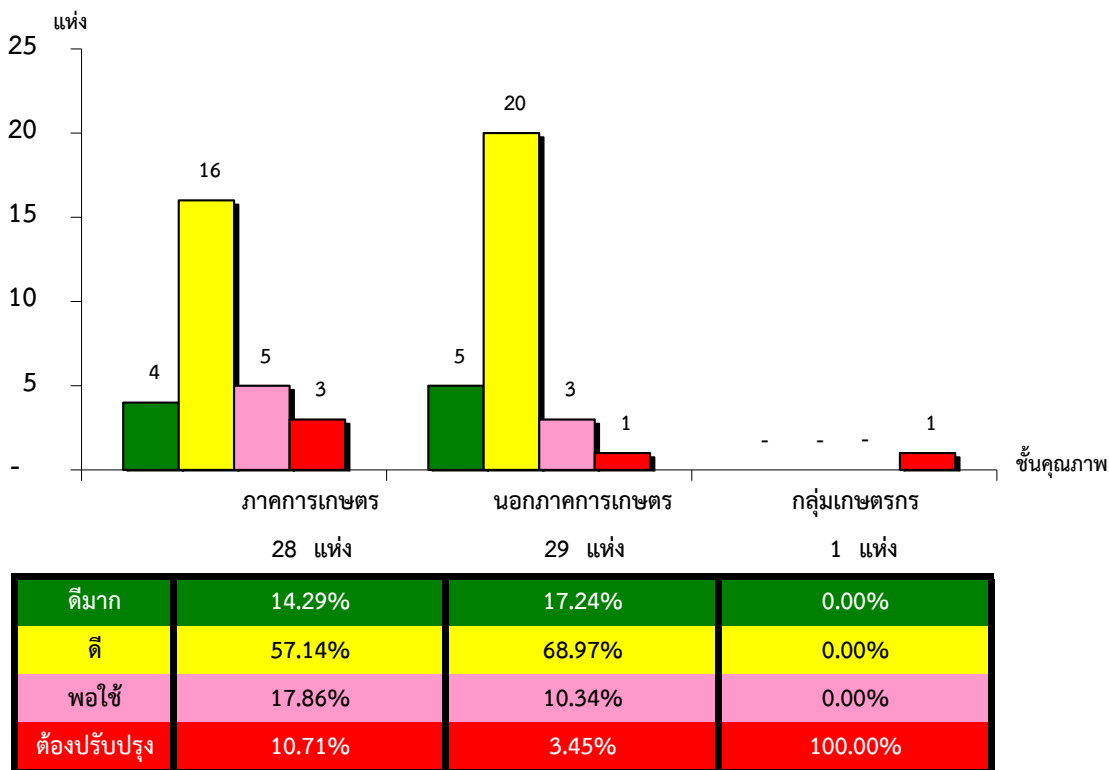
จังหวัดลำปาง ประจำปี 2564 จำนวน 58 แห่ง



\*หมายเหตุ : ไม่มีระบบการควบคุมภายใน 86 แห่ง

แผนภูมิแสดงจำนวนและร้อยละของ ภาคการเกษตร นอกภาคการเกษตร และกลุ่มเกษตรกร จำแนกตามระดับการจัดชั้นคุณภาพการควบคุมภายใน

จังหวัดลำปาง ประจำปี 2564 จำนวน 58 แห่ง



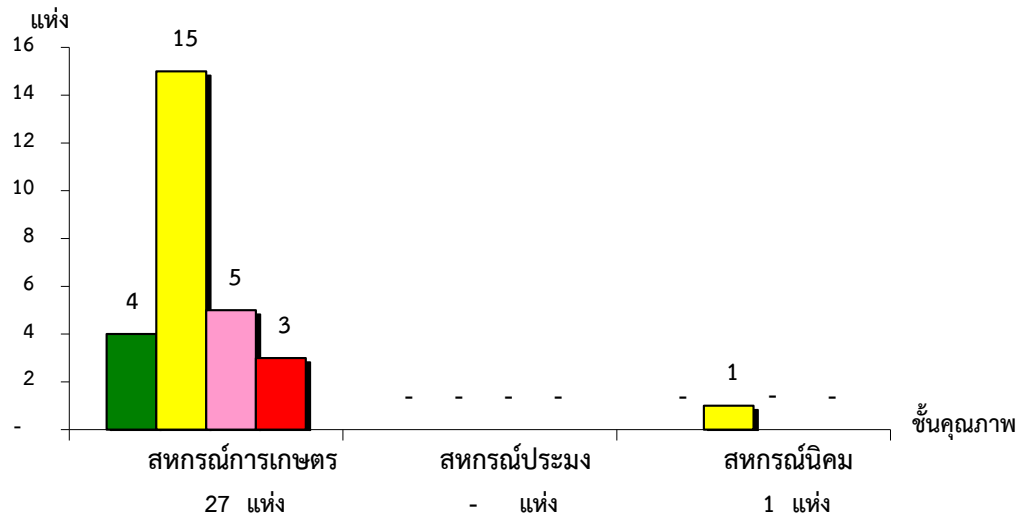
\*หมายเหตุ : ภาคการเกษตรไม่มีระบบการควบคุมภายใน 9 แห่ง

นอกภาคการเกษตรไม่มีระบบการควบคุมภายใน 0 แห่ง

กลุ่มเกษตรกรไม่มีระบบการควบคุมภายใน 63 แห่ง

แผนภูมิแสดงจำนวนและร้อยละของ สหกรณ์ภาคการเกษตร จำแนกตามระดับการจัดชั้นคุณภาพการควบคุมภายใน

จังหวัดลำปาง ประจำปี 2564 จำนวน 28 แห่ง

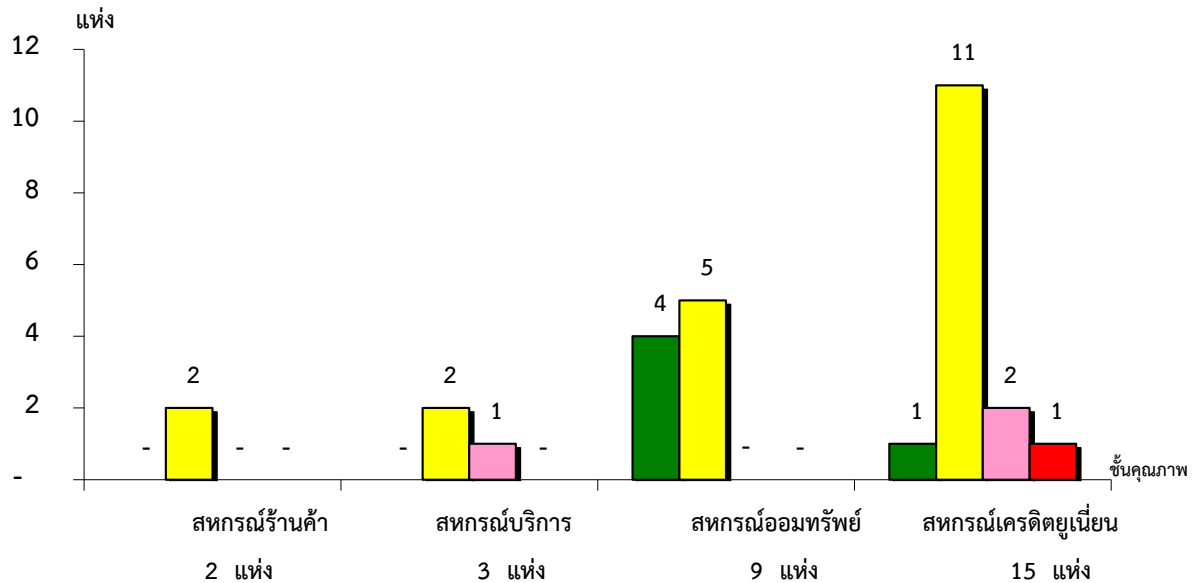


ดีมาก	14.81%	#DIV/0!	0.00%
ดี	55.56%	#DIV/0!	100.00%
พอใช้	18.52%	#DIV/0!	0.00%
ต้องปรับปรุง	11.11%	#DIV/0!	0.00%

\*หมายเหตุ : ภาคการเกษตรไม่มีระบบการควบคุมภายใน 9 แห่ง

แผนภูมิแสดงจำนวนและร้อยละของ สหกรณ์นอกภาคการเกษตร จำแนกตามระดับการจัดชั้นคุณภาพการควบคุมภายใน

จังหวัดลำปาง ประจำปี 2564 จำนวน 29 แห่ง



ดีมาก	0.00%	0.00%	44.44%	6.67%
ดี	100.00%	66.67%	55.56%	73.33%
พอใช้	0.00%	33.33%	0.00%	13.33%
ต้องปรับปรุง	0.00%	0.00%	0.00%	6.67%

\*หมายเหตุ : นอกภาคการเกษตรไม่มีระบบการควบคุมภายใน 14 แห่ง

ที่มา : กลุ่มพัฒนาระบบสารสนเทศและฐานข้อมูล

จัดทำโดย : กลุ่มวิเคราะห์ข้อมูลทางการเงิน