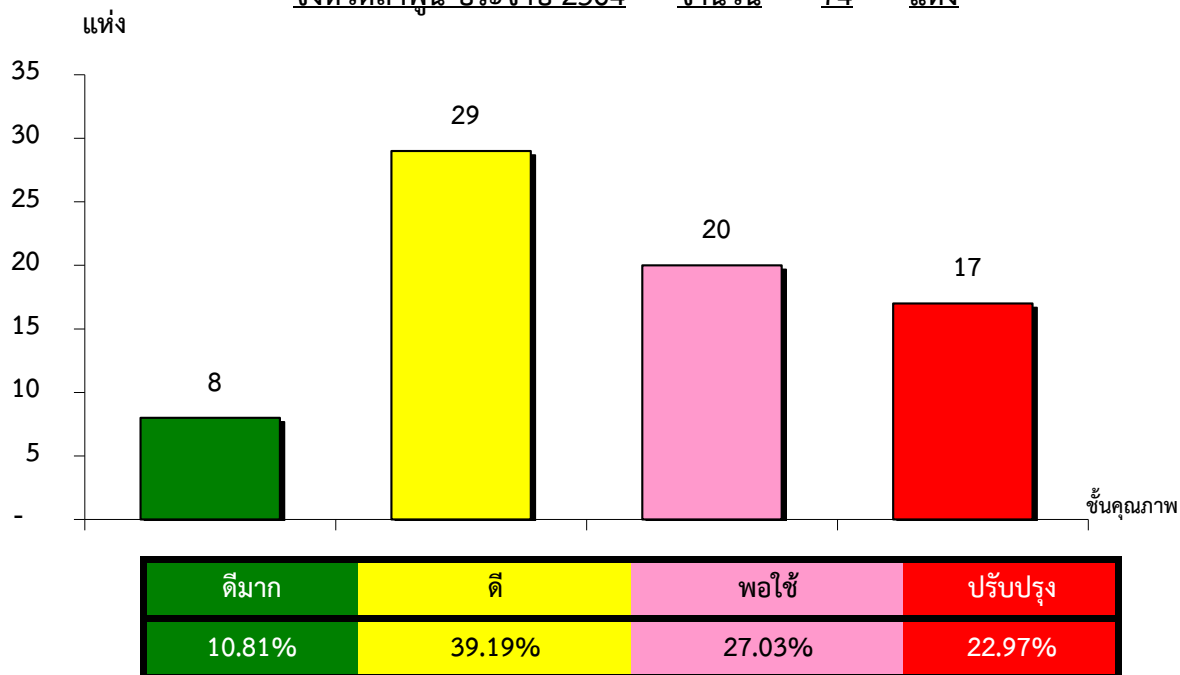


แผนภูมิแสดงจำนวนและร้อยละของ สหกรณ์และกลุ่มเกษตรกร จำแนกตามระดับการจัดชั้นคุณภาพการควบคุมภายใน

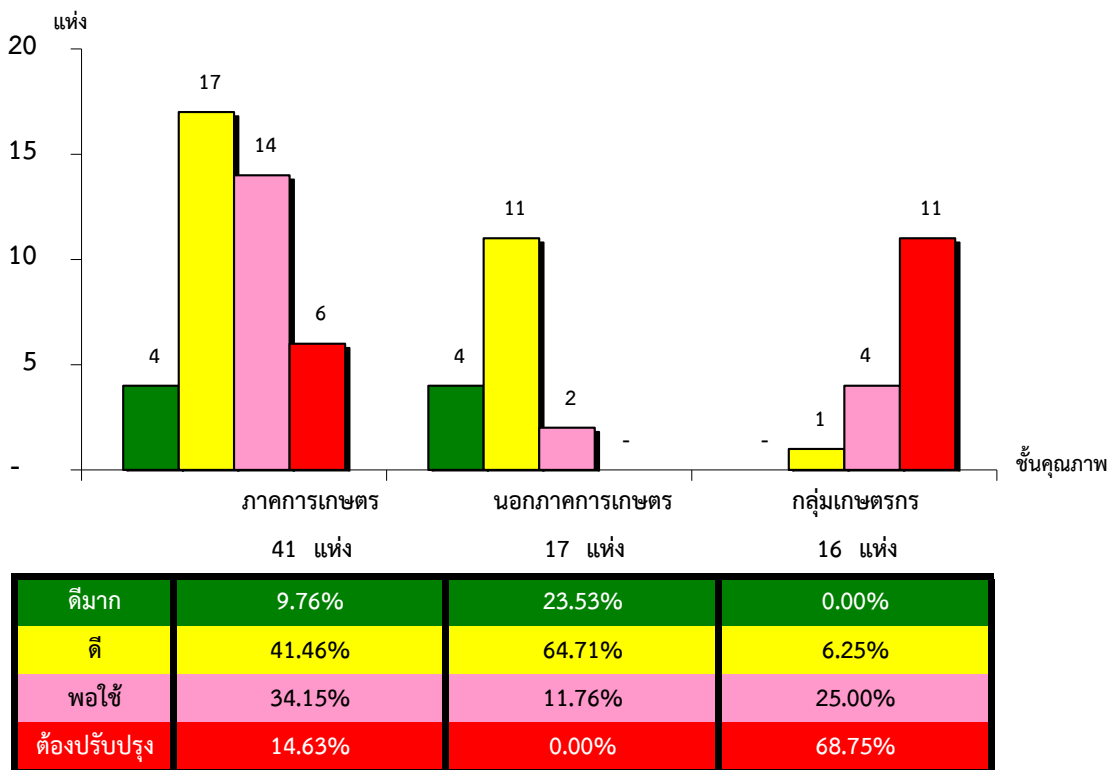
จังหวัดลำพูน ประจำปี 2564 จำนวน 74 แห่ง



*หมายเหตุ : ไม่มีระบบการควบคุมภายใน 32 แห่ง

แผนภูมิแสดงจำนวนและร้อยละของ ภาคการเกษตร นอกภาคการเกษตร และกลุ่มเกษตรกร จำแนกตามระดับการจัดชั้นคุณภาพการควบคุมภายใน

จังหวัดลำพูน ประจำปี 2564 จำนวน 74 แห่ง



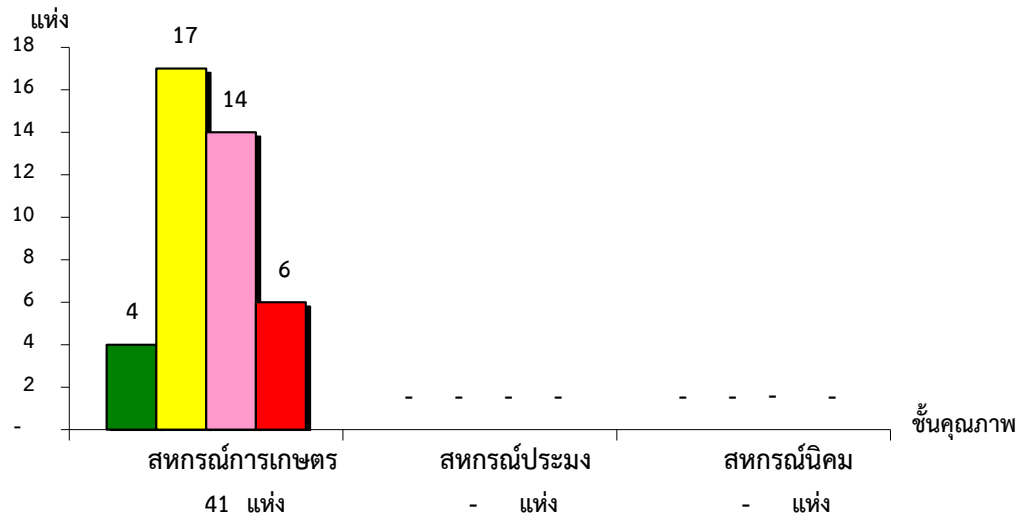
*หมายเหตุ : ภาคการเกษตรไม่มีระบบการควบคุมภายใน 1 แห่ง

นอกภาคการเกษตรไม่มีระบบการควบคุมภายใน 0 แห่ง

กลุ่มเกษตรกรไม่มีระบบการควบคุมภายใน 28 แห่ง

แผนภูมิแสดงจำนวนและร้อยละของ สหกรณ์ภาคการเกษตร จำแนกตามระดับการจัดชั้นคุณภาพการควบคุมภายใน

จังหวัดลำพูน ประจำปี 2564 จำนวน 41 แห่ง

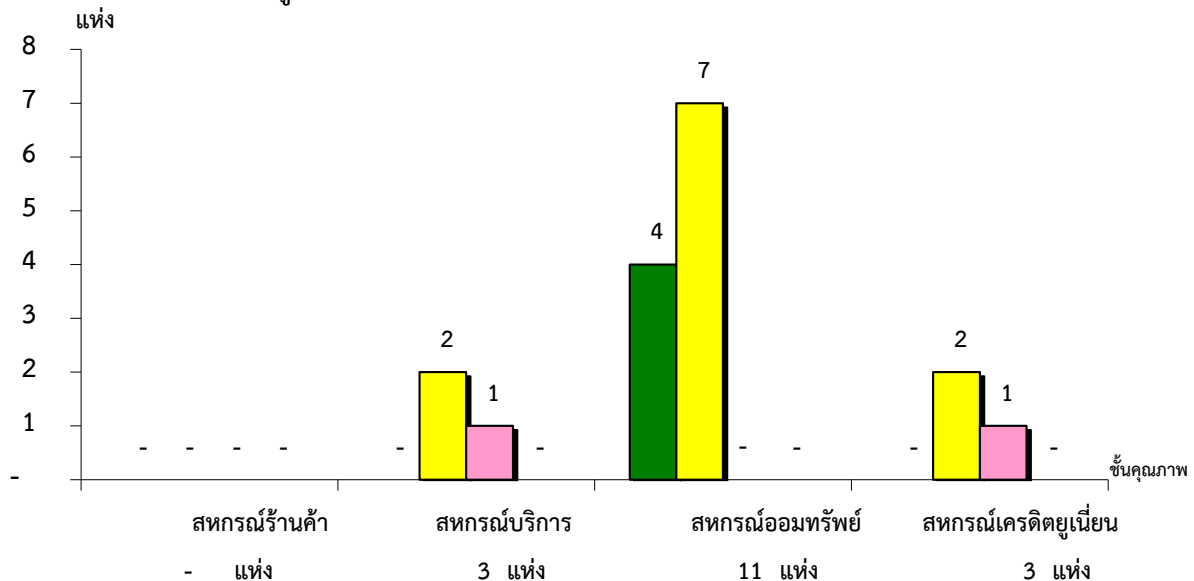


ดีมาก	9.76%	#DIV/0!	#DIV/0!
ดี	41.46%	#DIV/0!	#DIV/0!
พอใช้	34.15%	#DIV/0!	#DIV/0!
ต้องปรับปรุง	14.63%	#DIV/0!	#DIV/0!

*หมายเหตุ : ภาคการเกษตรไม่มีระบบการควบคุมภายใน 1 แห่ง

แผนภูมิแสดงจำนวนและร้อยละของ สหกรณ์นอกภาคการเกษตร จำแนกตามระดับการจัดชั้นคุณภาพการควบคุมภายใน

จังหวัดลำพูน ประจำปี 2564 จำนวน 17 แห่ง



ดีมาก	#DIV/0!	0.00%	36.36%	0.00%
ดี	#DIV/0!	66.67%	63.64%	66.67%
พอใช้	#DIV/0!	33.33%	0.00%	33.33%
ต้องปรับปรุง	#DIV/0!	0.00%	0.00%	0.00%

*หมายเหตุ : นอกภาคการเกษตรไม่มีระบบการควบคุมภายใน 3 แห่ง

ที่มา : กลุ่มพัฒนาระบบสารสนเทศและฐานข้อมูล

จัดทำโดย : กลุ่มวิเคราะห์ข้อมูลทางการเงิน