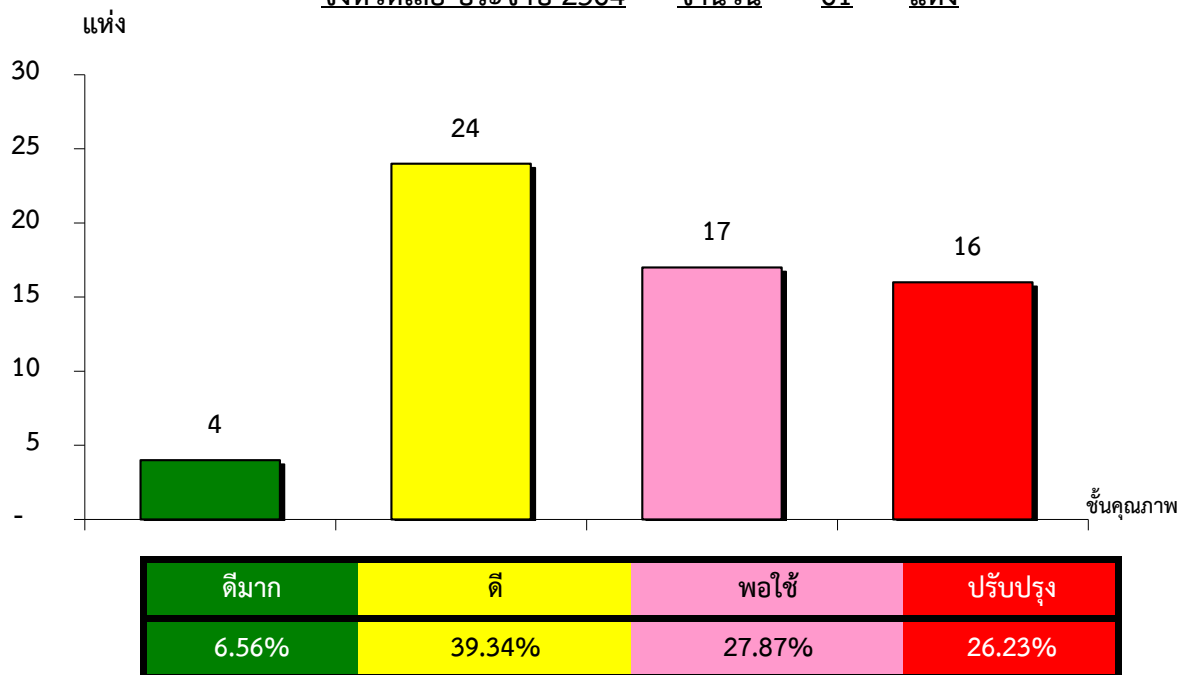


แผนภูมิแสดงจำนวนและร้อยละของ สหกรณ์และกลุ่มเกษตรกร จำแนกตามระดับการจัดชั้นคุณภาพการควบคุมภายใน

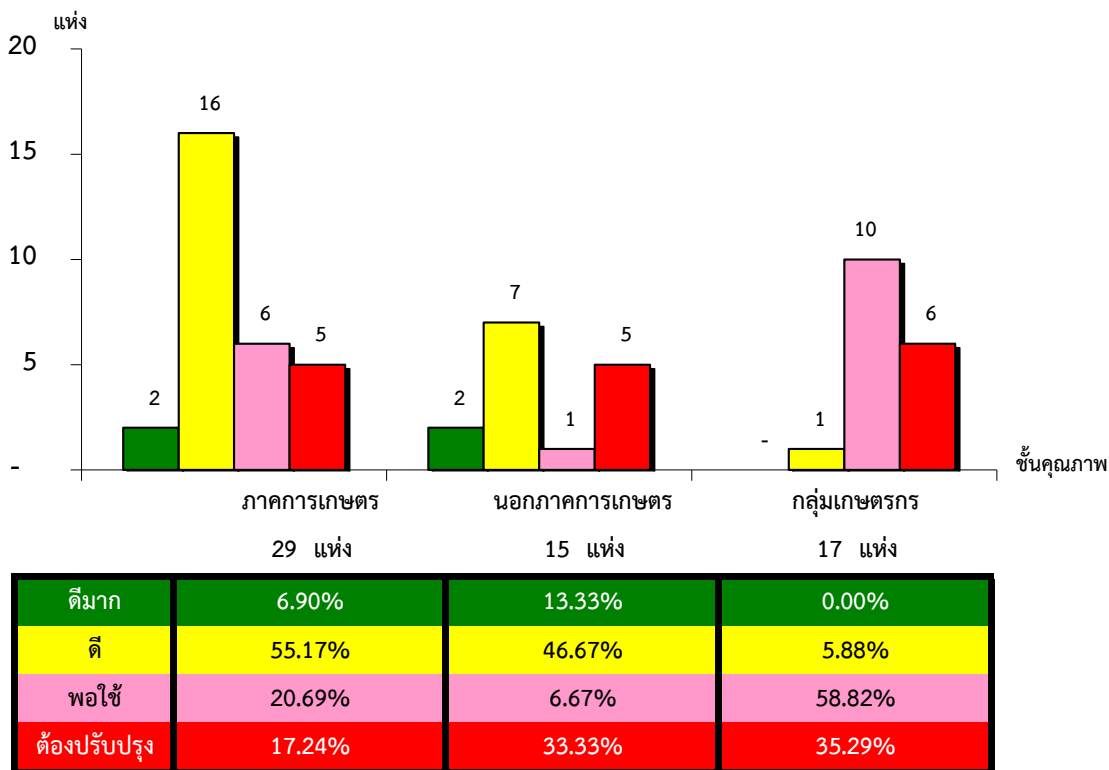
จังหวัดเลย ประจำปี 2564 จำนวน 61 แห่ง



\*หมายเหตุ : ไม่มีระบบการควบคุมภายใน 25 แห่ง

แผนภูมิแสดงจำนวนและร้อยละของ ภาคการเกษตร นอกภาคการเกษตร และกลุ่มเกษตรกร จำแนกตามระดับการจัดชั้นคุณภาพการควบคุมภายใน

จังหวัดเลย ประจำปี 2564 จำนวน 61 แห่ง



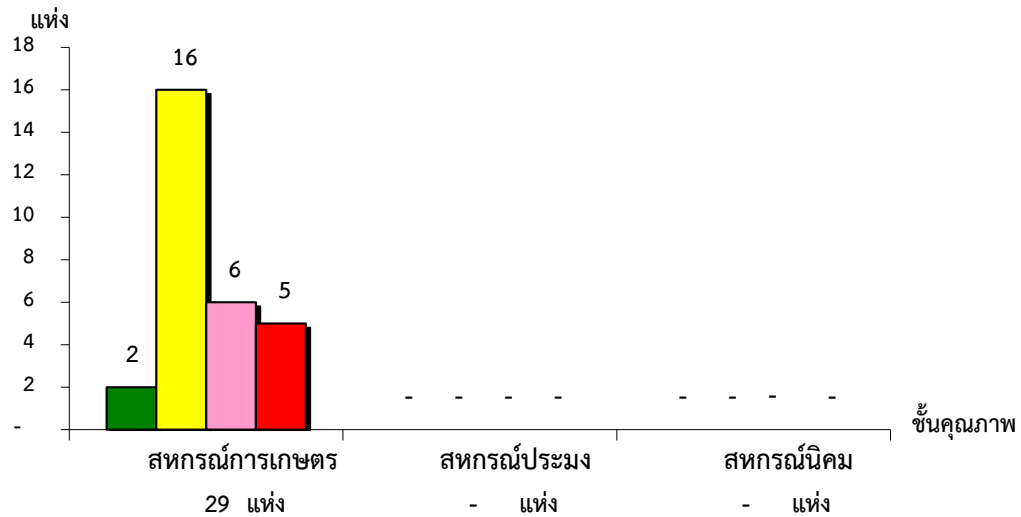
\*หมายเหตุ : ภาคการเกษตรไม่มีระบบการควบคุมภายใน 2 แห่ง

นอกภาคการเกษตรไม่มีระบบการควบคุมภายใน 0 แห่ง

กลุ่มเกษตรกรไม่มีระบบการควบคุมภายใน 21 แห่ง

แผนภูมิแสดงจำนวนและร้อยละของ สหกรณ์ภาคการเกษตร จำแนกตามระดับการจัดชั้นคุณภาพการควบคุมภายใน

จังหวัดเลย ประจำปี 2564 จำนวน 29 แห่ง

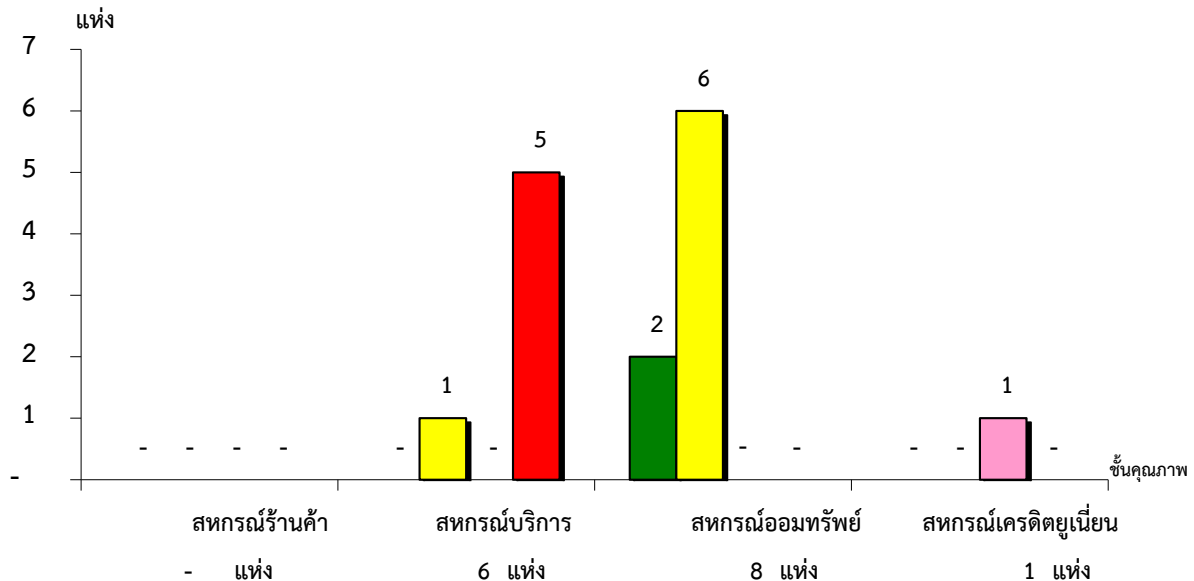


ดีมาก	6.90%	#DIV/0!	#DIV/0!
ดี	55.17%	#DIV/0!	#DIV/0!
พอใช้	20.69%	#DIV/0!	#DIV/0!
ต้องปรับปรุง	17.24%	#DIV/0!	#DIV/0!

\*หมายเหตุ : ภาคการเกษตรไม่มีระบบการควบคุมภายใน 2 แห่ง

แผนภูมิแสดงจำนวนและร้อยละของ สหกรณ์นอกภาคการเกษตร จำแนกตามระดับการจัดชั้นคุณภาพการควบคุมภายใน

จังหวัดเลย ประจำปี 2564 จำนวน 15 แห่ง



ดีมาก	#DIV/0!	0.00%	25.00%	0.00%
ดี	#DIV/0!	16.67%	75.00%	0.00%
พอใช้	#DIV/0!	0.00%	0.00%	100.00%
ต้องปรับปรุง	#DIV/0!	83.33%	0.00%	0.00%

\*หมายเหตุ : นอกภาคการเกษตรไม่มีระบบการควบคุมภายใน 2 แห่ง

ที่มา : กลุ่มพัฒนาระบบสารสนเทศและฐานข้อมูล

จัดทำโดย : กลุ่มวิเคราะห์ข้อมูลทางการเงิน