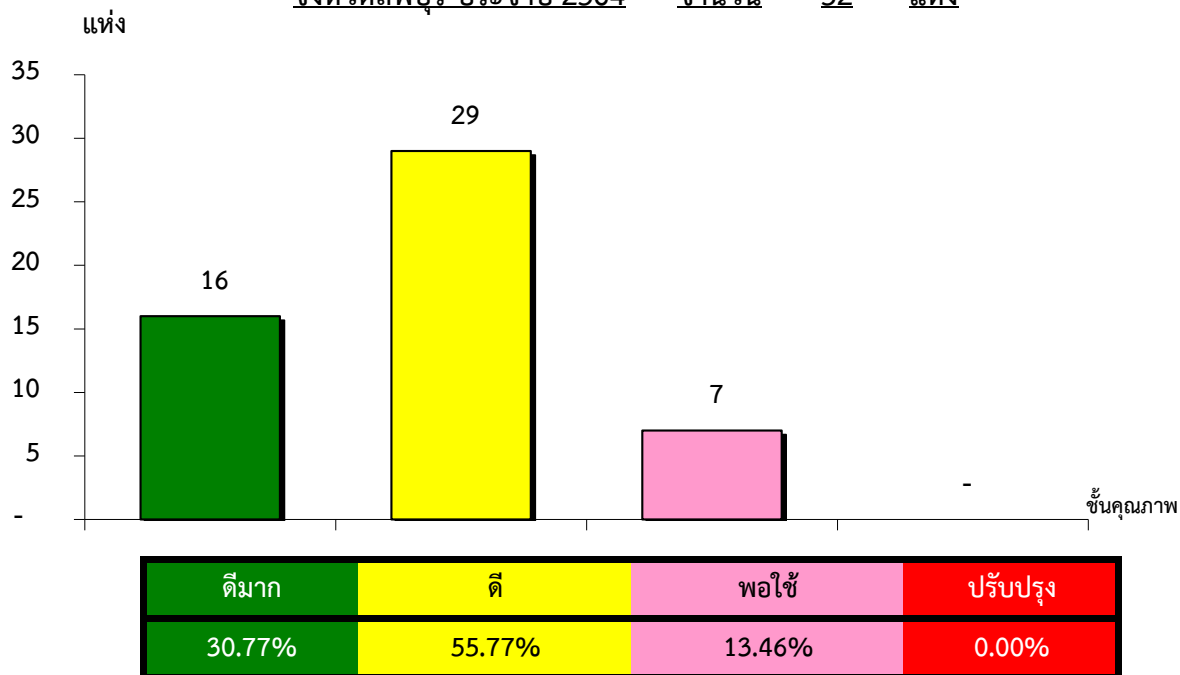


แผนภูมิแสดงจำนวนและร้อยละของ สหกรณ์และกลุ่มเกษตรกร จำแนกตามระดับการจัดชั้นคุณภาพการควบคุมภายใน

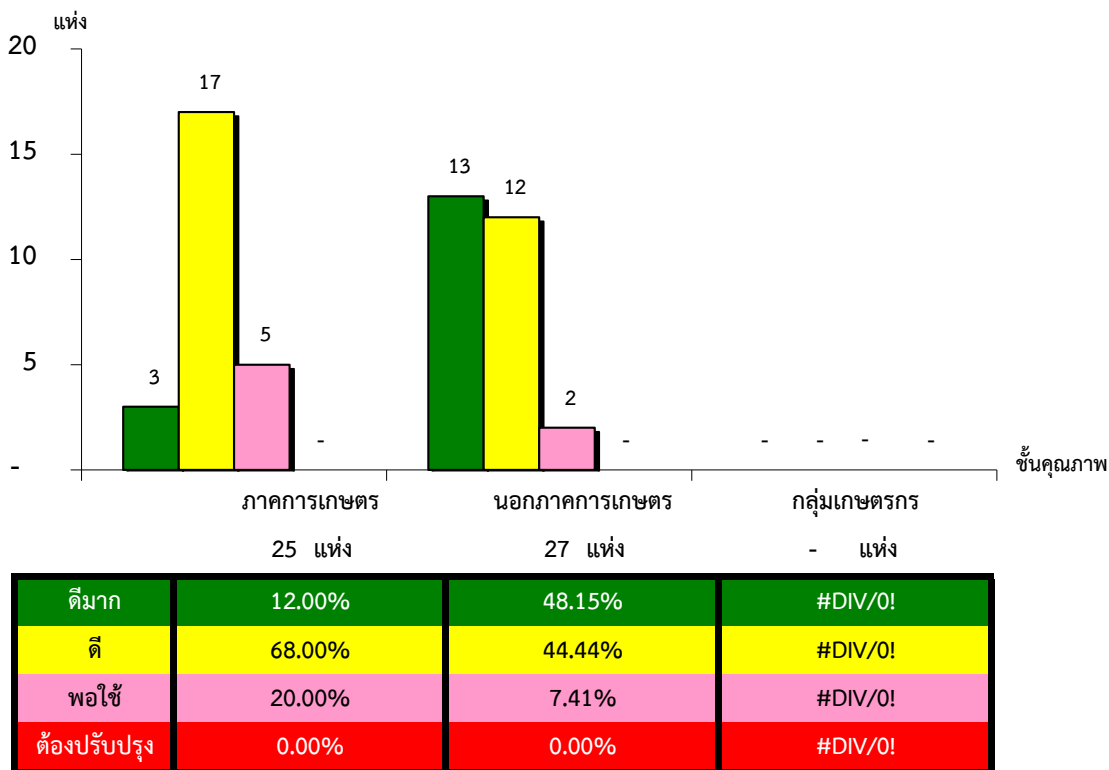
จังหวัดลพบุรี ประจำปี 2564 จำนวน 52 แห่ง



*หมายเหตุ : ไม่มีระบบการควบคุมภายใน 110 แห่ง

แผนภูมิแสดงจำนวนและร้อยละของ ภาคการเกษตร นอกภาคการเกษตร และกลุ่มเกษตรกร จำแนกตามระดับการจัดชั้นคุณภาพการควบคุมภายใน

จังหวัดลพบุรี ประจำปี 2564 จำนวน 52 แห่ง



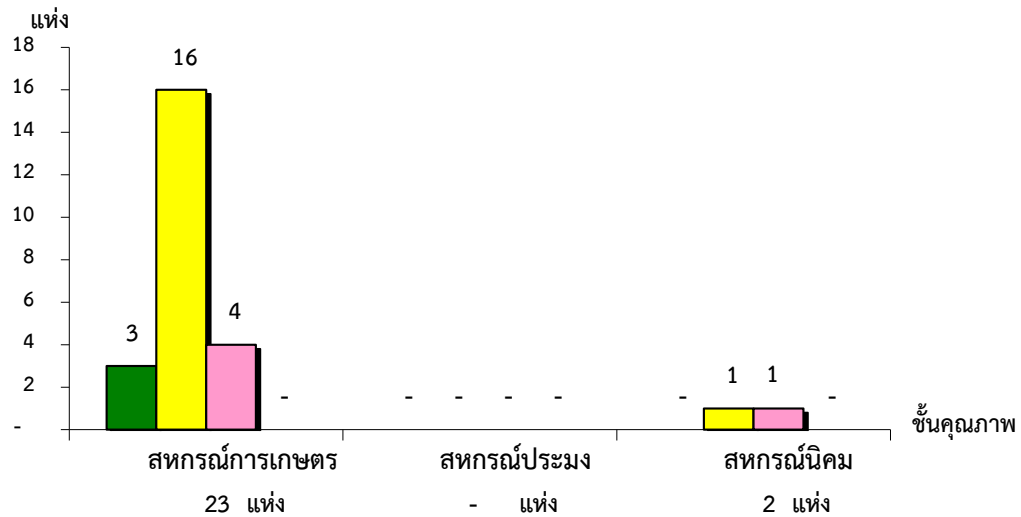
*หมายเหตุ : ภาคการเกษตรไม่มีระบบการควบคุมภายใน 10 แห่ง

นอกภาคการเกษตรไม่มีระบบการควบคุมภายใน 0 แห่ง

กลุ่มเกษตรกรไม่มีระบบการควบคุมภายใน 97 แห่ง

แผนภูมิแสดงจำนวนและร้อยละของ สหกรณ์ภาคการเกษตร จำแนกตามระดับการจัดชั้นคุณภาพการควบคุมภายใน

จังหวัดลพบุรี ประจำปี 2564 จำนวน 25 แห่ง

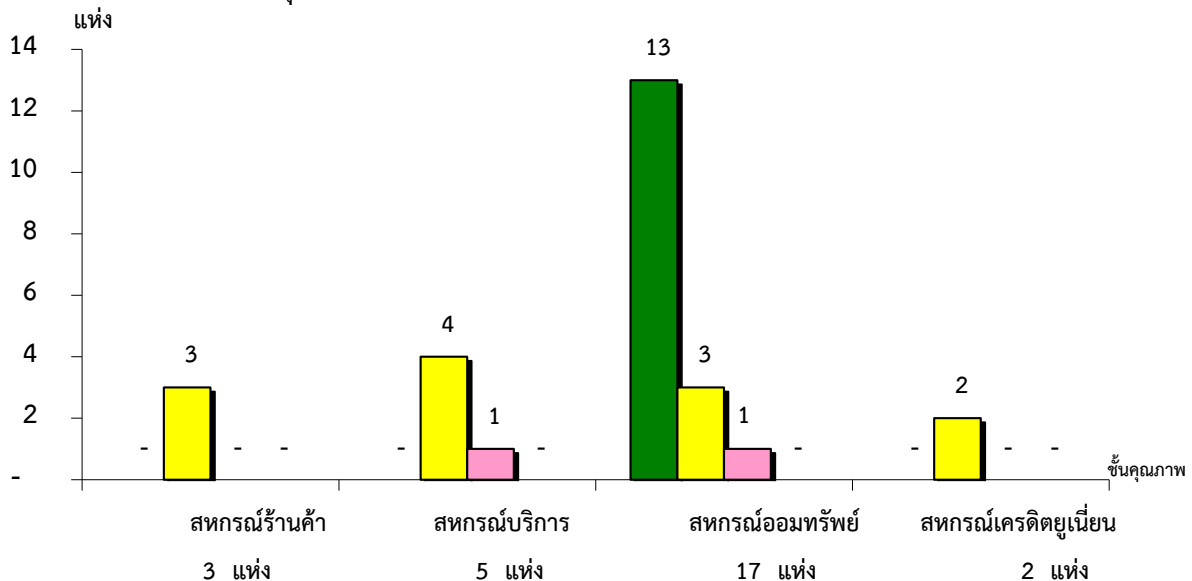


| ระดับการจัดชั้นคุณภาพ | จำนวน | ร้อยละ |
|-----------------------|-------|--------|
| ดีมาก | 3 | 13.04% |
| ดี | 16 | 69.57% |
| พอใช้ | 4 | 17.39% |
| ต้องปรับปรุง | 0 | 0.00% |

*หมายเหตุ : ภาคการเกษตรไม่มีระบบการควบคุมภายใน 10 แห่ง

แผนภูมิแสดงจำนวนและร้อยละของ สหกรณ์นอกภาคการเกษตร จำแนกตามระดับการจัดชั้นคุณภาพการควบคุมภายใน

จังหวัดลพบุรี ประจำปี 2564 จำนวน 27 แห่ง



| ระดับการจัดชั้นคุณภาพ | จำนวน | ร้อยละ |
|-----------------------|-------|--------|
| ดีมาก | 0 | 0.00% |
| ดี | 13 | 76.47% |
| พอใช้ | 3 | 17.65% |
| ต้องปรับปรุง | 1 | 5.88% |

*หมายเหตุ : นอกภาคการเกษตรไม่มีระบบการควบคุมภายใน 3 แห่ง

ที่มา : กลุ่มพัฒนาระบบสารสนเทศและฐานข้อมูล

จัดทำโดย : กลุ่มวิเคราะห์ข้อมูลทางการเงิน