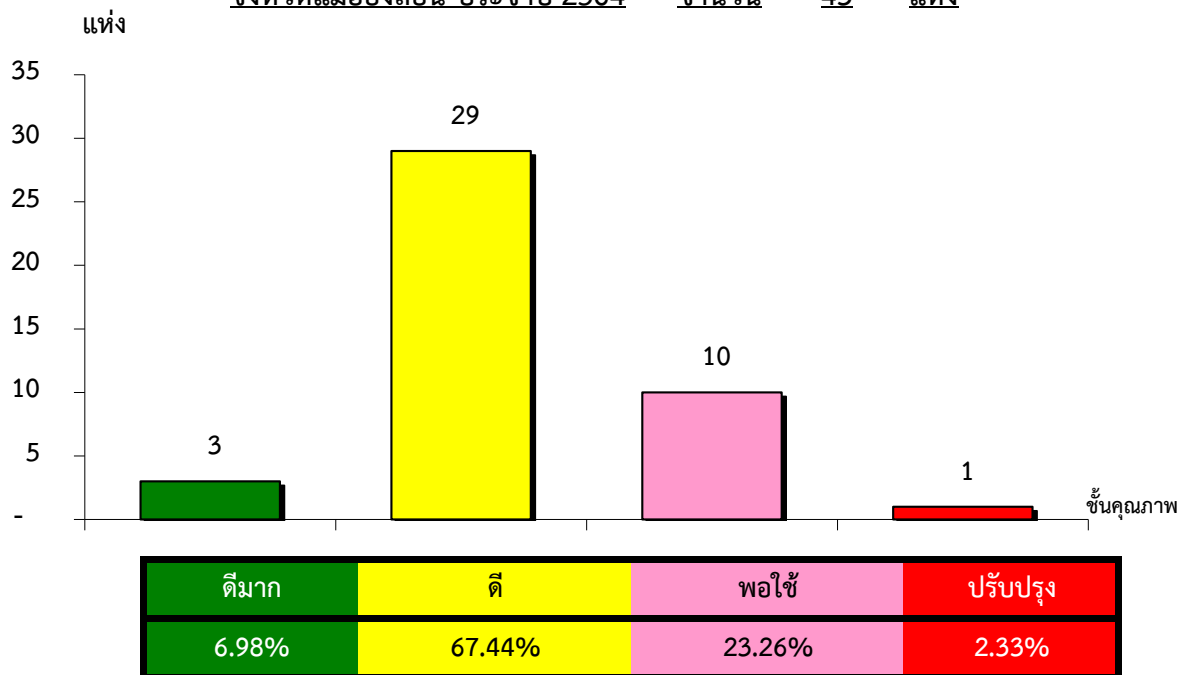


แผนภูมิแสดงจำนวนและร้อยละของ สหกรณ์และกลุ่มเกษตรกร จำแนกตามระดับการจัดชั้นคุณภาพการควบคุมภายใน

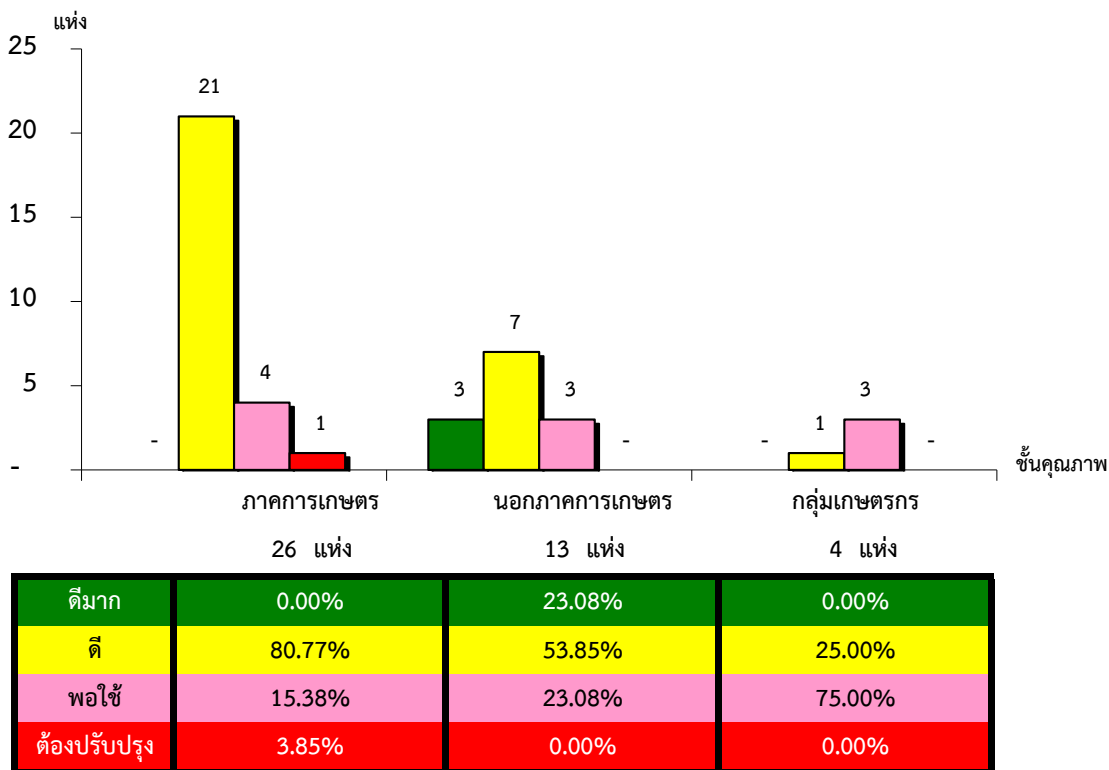
จังหวัดแม่ฮ่องสอน ประจำปี 2564 จำนวน 43 แห่ง



*หมายเหตุ : ไม่มีระบบการควบคุมภายใน 1 แห่ง

แผนภูมิแสดงจำนวนและร้อยละของ ภาคการเกษตร นอกภาคการเกษตร และกลุ่มเกษตรกร จำแนกตามระดับการจัดชั้นคุณภาพการควบคุมภายใน

จังหวัดแม่ฮ่องสอน ประจำปี 2564 จำนวน 43 แห่ง



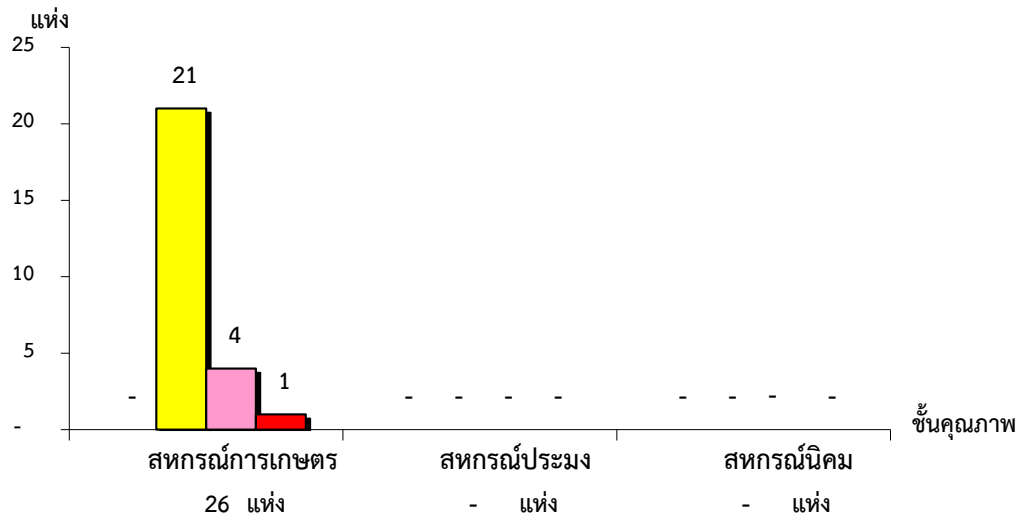
*หมายเหตุ : ภาคการเกษตรไม่มีระบบการควบคุมภายใน 1 แห่ง

นอกภาคการเกษตรไม่มีระบบการควบคุมภายใน 0 แห่ง

กลุ่มเกษตรกรไม่มีระบบการควบคุมภายใน 0 แห่ง

แผนภูมิแสดงจำนวนและร้อยละของ สหกรณ์ภาคการเกษตร จำแนกตามระดับการจัดชั้นคุณภาพการควบคุมภายใน

จังหวัดแม่ฮ่องสอน ประจำปี 2564 จำนวน 26 แห่ง

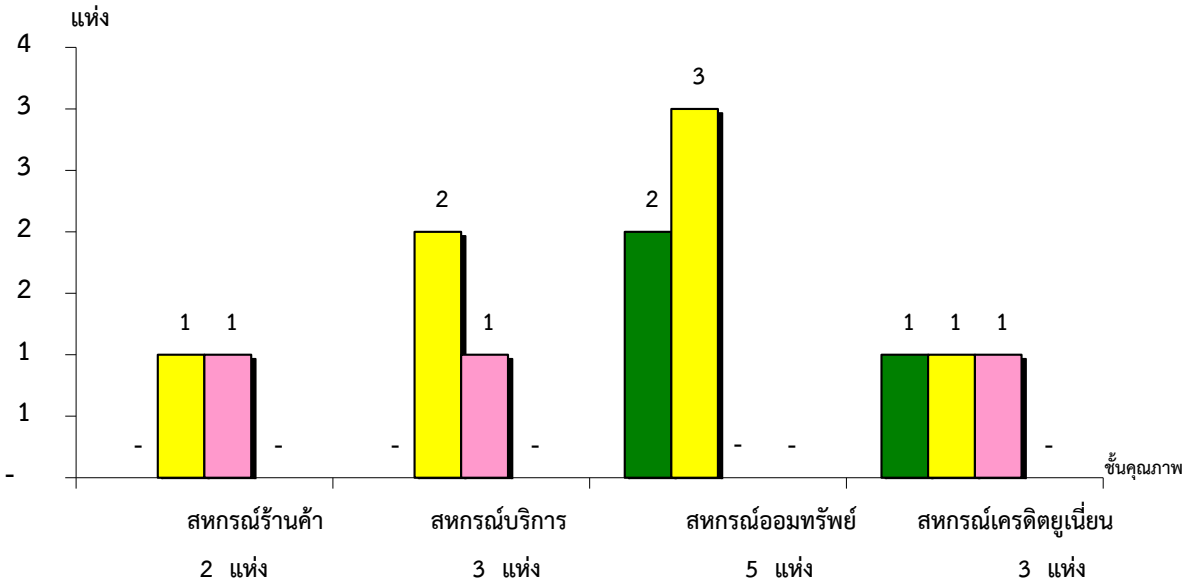


ชั้นคุณภาพ	ดีมาก	ดี	พอใช้	ต้องปรับปรุง
สหกรณ์การเกษตร	0.00%	80.77%	15.38%	3.85%
สหกรณ์ประมง	#DIV/0!	#DIV/0!	#DIV/0!	#DIV/0!
สหกรณ์นิคม	#DIV/0!	#DIV/0!	#DIV/0!	#DIV/0!

*หมายเหตุ : ภาคการเกษตรไม่มีระบบการควบคุมภายใน 1 แห่ง

แผนภูมิแสดงจำนวนและร้อยละของ สหกรณ์นอกภาคการเกษตร จำแนกตามระดับการจัดชั้นคุณภาพการควบคุมภายใน

จังหวัดแม่ฮ่องสอน ประจำปี 2564 จำนวน 13 แห่ง



ชั้นคุณภาพ	ดีมาก	ดี	พอใช้	ต้องปรับปรุง
สหกรณ์ร้านค้า	0.00%	50.00%	50.00%	0.00%
สหกรณ์บริการ	0.00%	66.67%	33.33%	0.00%
สหกรณ์ออมทรัพย์	40.00%	60.00%	0.00%	0.00%
สหกรณ์เครดิตยูเนียน	33.33%	33.33%	33.33%	0.00%

*หมายเหตุ : นอกภาคการเกษตรไม่มีระบบการควบคุมภายใน 0 แห่ง

ที่มา : กลุ่มพัฒนาระบบสารสนเทศและฐานข้อมูล

จัดทำโดย : กลุ่มวิเคราะห์ข้อมูลทางการเงิน