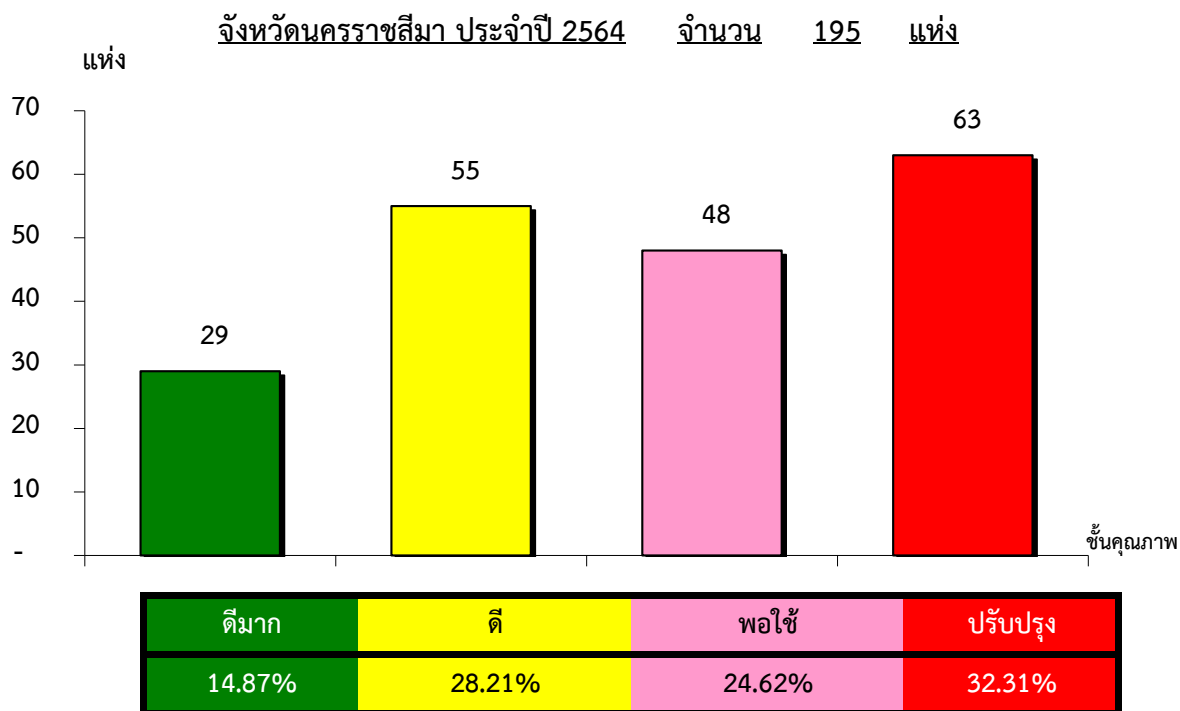
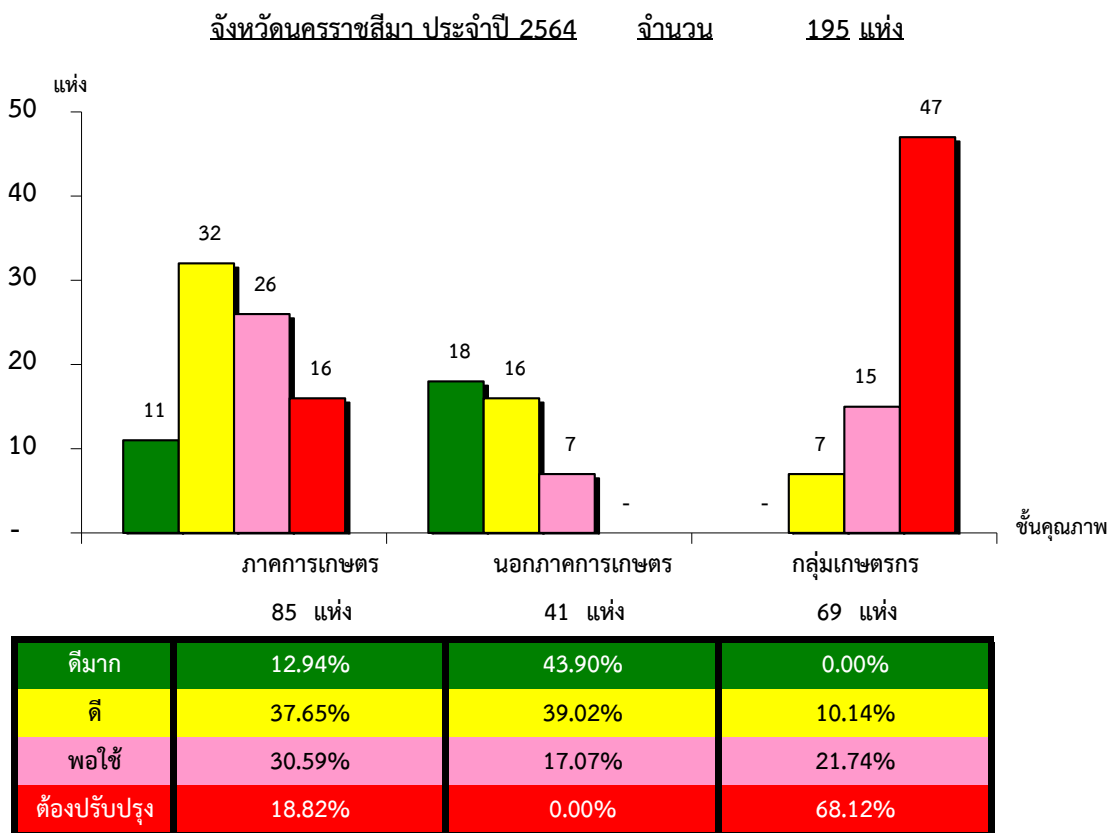


แผนภูมิแสดงจำนวนและร้อยละของ สหกรณ์และกลุ่มเกษตรกร จำแนกตามระดับการจัดชั้นคุณภาพการควบคุมภายใน



\*หมายเหตุ : ไม่มีระบบการควบคุมภายใน 104 แห่ง

แผนภูมิแสดงจำนวนและร้อยละของ ภาคการเกษตร นอกภาคการเกษตร และกลุ่มเกษตรกร จำแนกตามระดับการจัดชั้นคุณภาพการควบคุมภายใน



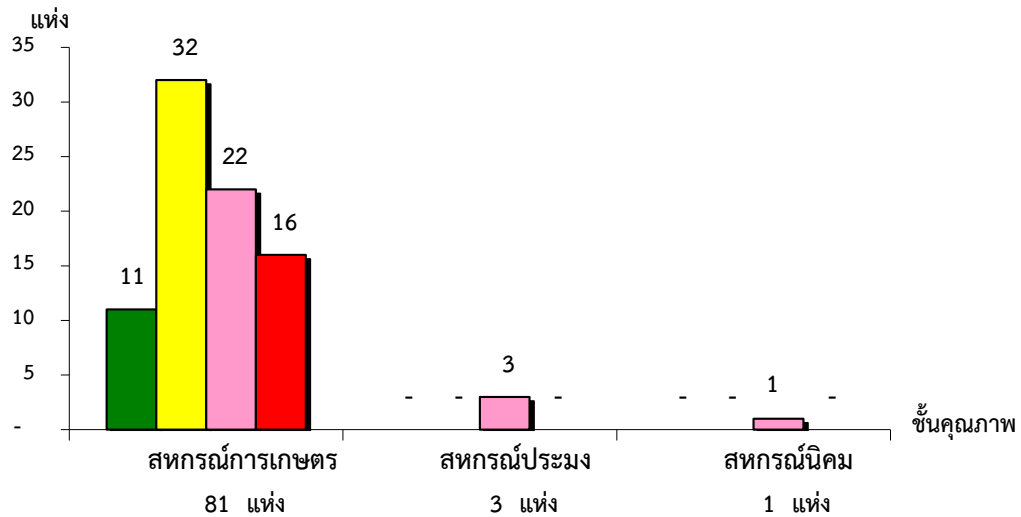
\*หมายเหตุ : ภาคการเกษตรไม่มีระบบการควบคุมภายใน 15 แห่ง

นอกภาคการเกษตรไม่มีระบบการควบคุมภายใน 0 แห่ง

กลุ่มเกษตรกรไม่มีระบบการควบคุมภายใน 80 แห่ง

แผนภูมิแสดงจำนวนและร้อยละของ สหกรณ์ภาคการเกษตร จำแนกตามระดับการจัดชั้นคุณภาพการควบคุมภายใน

จังหวัดนครราชสีมา ประจำปี 2564 จำนวน 85 แห่ง

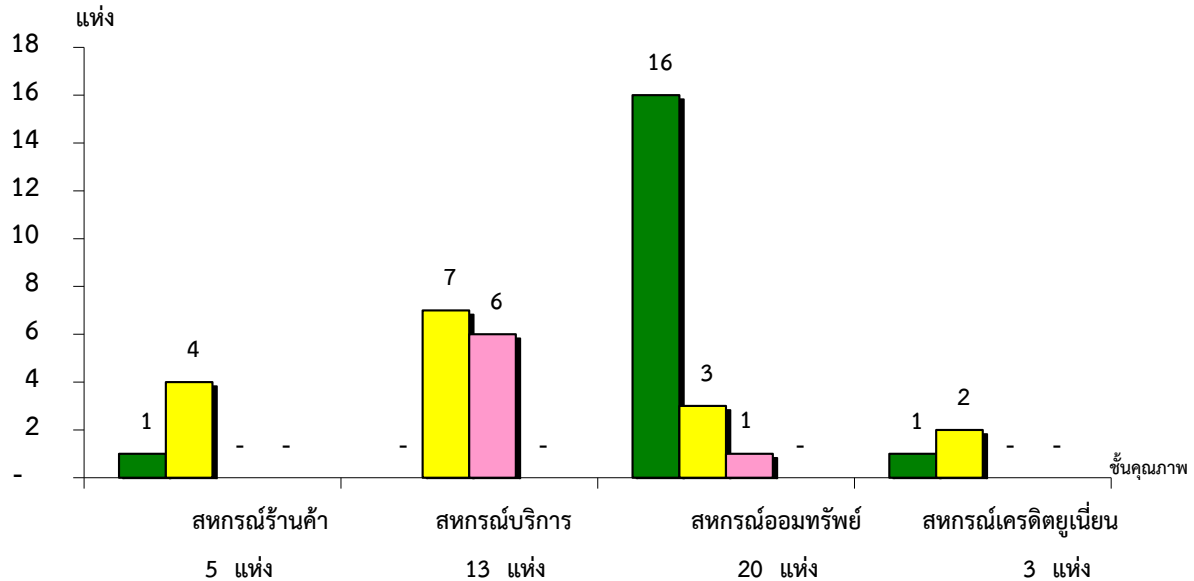


ดีมาก	13.58%	0.00%	0.00%
ดี	39.51%	0.00%	0.00%
พอใช้	27.16%	100.00%	100.00%
ต้องปรับปรุง	19.75%	0.00%	0.00%

\*หมายเหตุ : ภาคการเกษตรไม่มีระบบการควบคุมภายใน 15 แห่ง

แผนภูมิแสดงจำนวนและร้อยละของ สหกรณ์นอกภาคการเกษตร จำแนกตามระดับการจัดชั้นคุณภาพการควบคุมภายใน

จังหวัดนครราชสีมา ประจำปี 2564 จำนวน 41 แห่ง



ดีมาก	20.00%	0.00%	80.00%	33.33%
ดี	80.00%	53.85%	15.00%	66.67%
พอใช้	0.00%	46.15%	5.00%	0.00%
ต้องปรับปรุง	0.00%	0.00%	0.00%	0.00%

\*หมายเหตุ : นอกภาคการเกษตรไม่มีระบบการควบคุมภายใน 9 แห่ง

ที่มา : กลุ่มพัฒนาระบบสารสนเทศและฐานข้อมูล

จัดทำโดย : กลุ่มวิเคราะห์ข้อมูลทางการเงิน