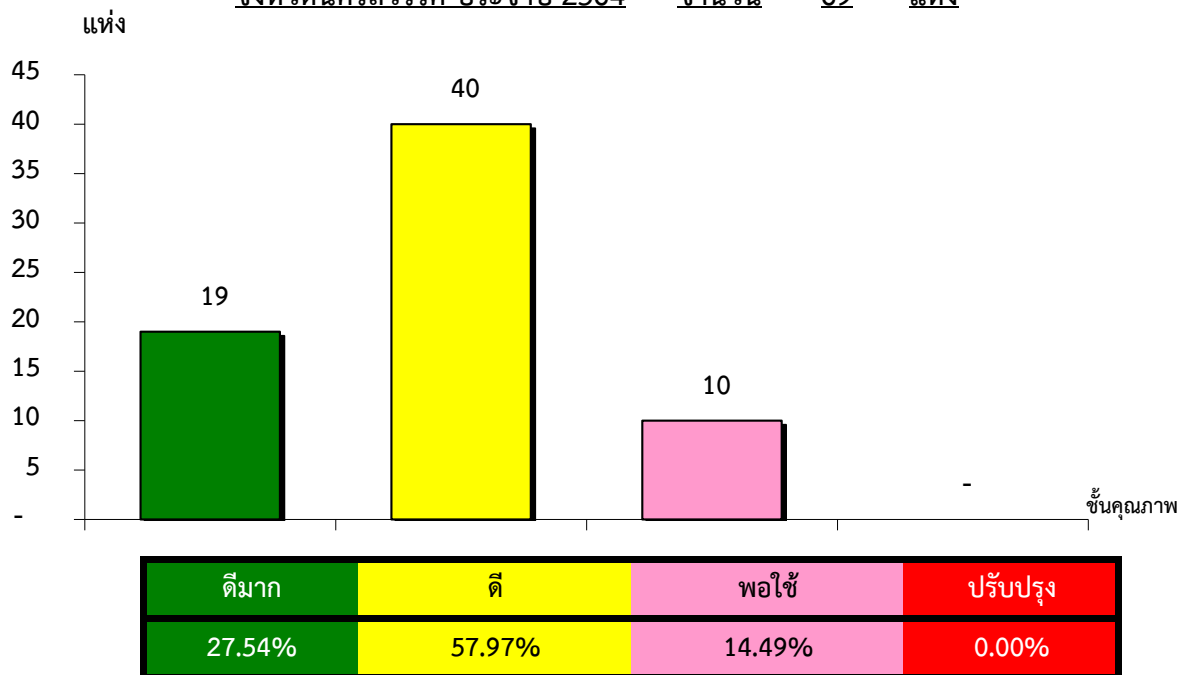


แผนภูมิแสดงจำนวนและร้อยละของ สหกรณ์และกลุ่มเกษตรกร จำแนกตามระดับการจัดชั้นคุณภาพการควบคุมภายใน

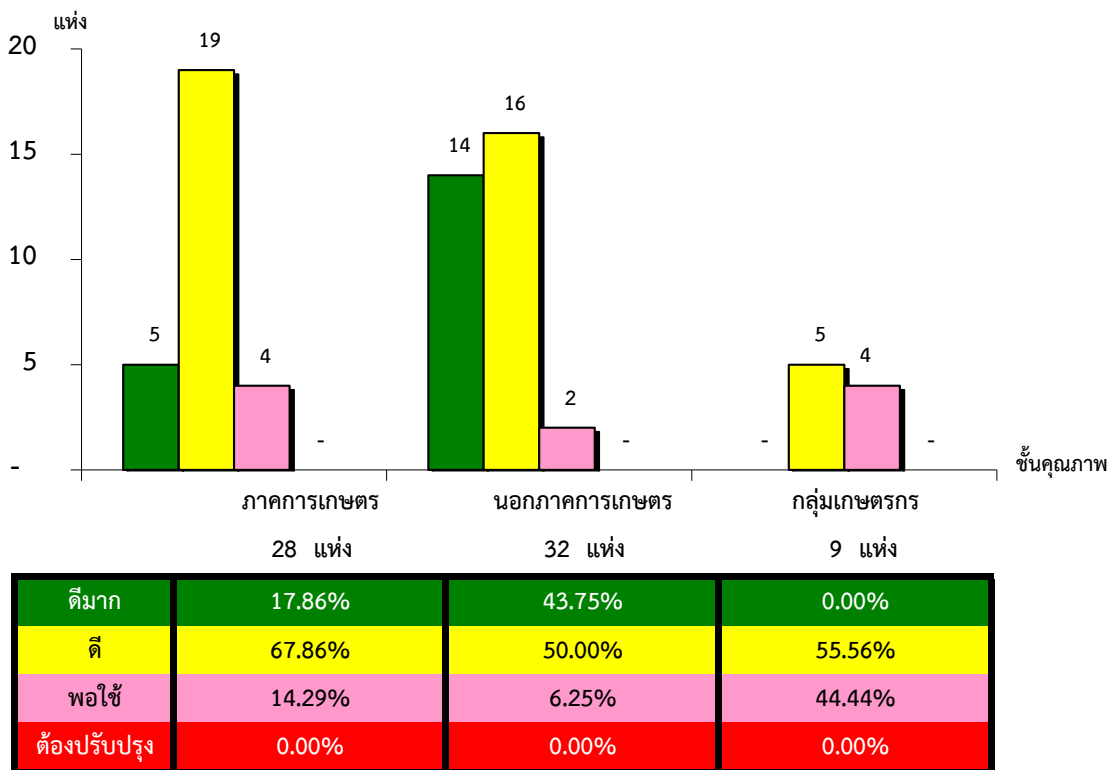
จังหวัดนครสวรรค์ ประจำปี 2564 จำนวน 69 แห่ง



\*หมายเหตุ : ไม่มีระบบการควบคุมภายใน 54 แห่ง

แผนภูมิแสดงจำนวนและร้อยละของ ภาคการเกษตร นอกภาคการเกษตร และกลุ่มเกษตรกร จำแนกตามระดับการจัดชั้นคุณภาพการควบคุมภายใน

จังหวัดนครสวรรค์ ประจำปี 2564 จำนวน 69 แห่ง



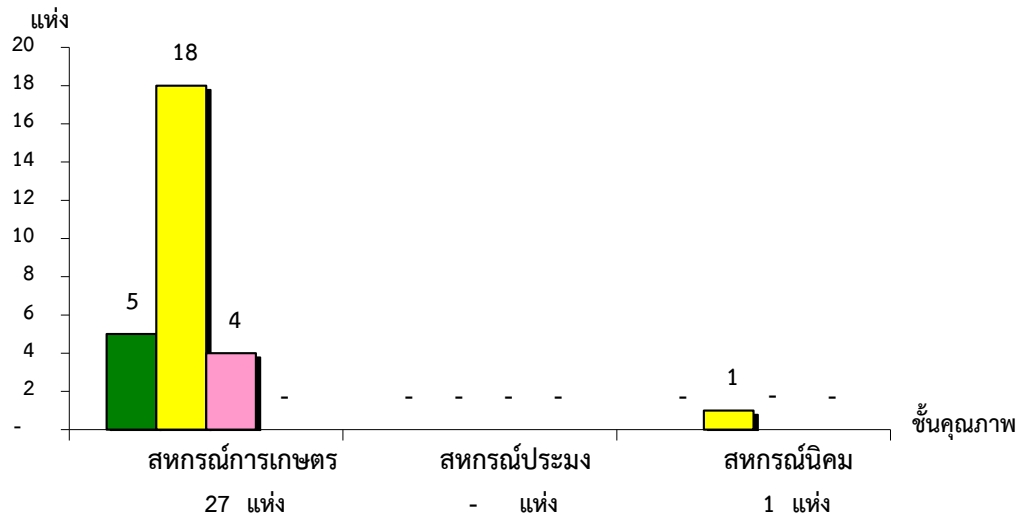
\*หมายเหตุ : ภาคการเกษตรไม่มีระบบการควบคุมภายใน 3 แห่ง

นอกภาคการเกษตรไม่มีระบบการควบคุมภายใน 0 แห่ง

กลุ่มเกษตรกรไม่มีระบบการควบคุมภายใน 45 แห่ง

แผนภูมิแสดงจำนวนและร้อยละของ สหกรณ์ภาคการเกษตร จำแนกตามระดับการจัดชั้นคุณภาพการควบคุมภายใน

จังหวัดนครสวรรค์ ประจำปี 2564 จำนวน 28 แห่ง

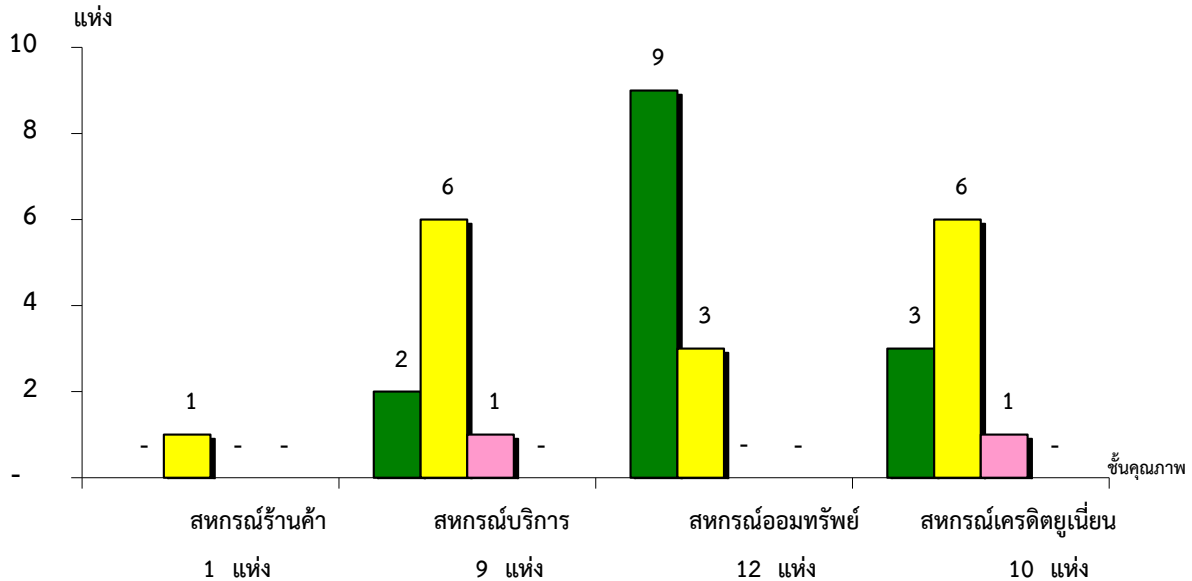


ชั้นคุณภาพ	จำนวน	ร้อยละ
ดีมาก	5	18.52%
ดี	18	66.67%
พอใช้	4	14.81%
ต้องปรับปรุง	0	0.00%
ไม่มีระบบการควบคุมภายใน	3	10.00%

\*หมายเหตุ : ภาคการเกษตรไม่มีระบบการควบคุมภายใน 3 แห่ง

แผนภูมิแสดงจำนวนและร้อยละของ สหกรณ์นอกภาคการเกษตร จำแนกตามระดับการจัดชั้นคุณภาพการควบคุมภายใน

จังหวัดนครสวรรค์ ประจำปี 2564 จำนวน 32 แห่ง



ชั้นคุณภาพ	จำนวน	ร้อยละ
ดีมาก	1	0.00%
ดี	6	18.75%
พอใช้	1	3.12%
ต้องปรับปรุง	0	0.00%
ไม่มีระบบการควบคุมภายใน	6	18.75%

\*หมายเหตุ : นอกภาคการเกษตรไม่มีระบบการควบคุมภายใน 6 แห่ง

ที่มา : กลุ่มพัฒนาระบบสารสนเทศและฐานข้อมูล

จัดทำโดย : กลุ่มวิเคราะห์ข้อมูลทางการเงิน