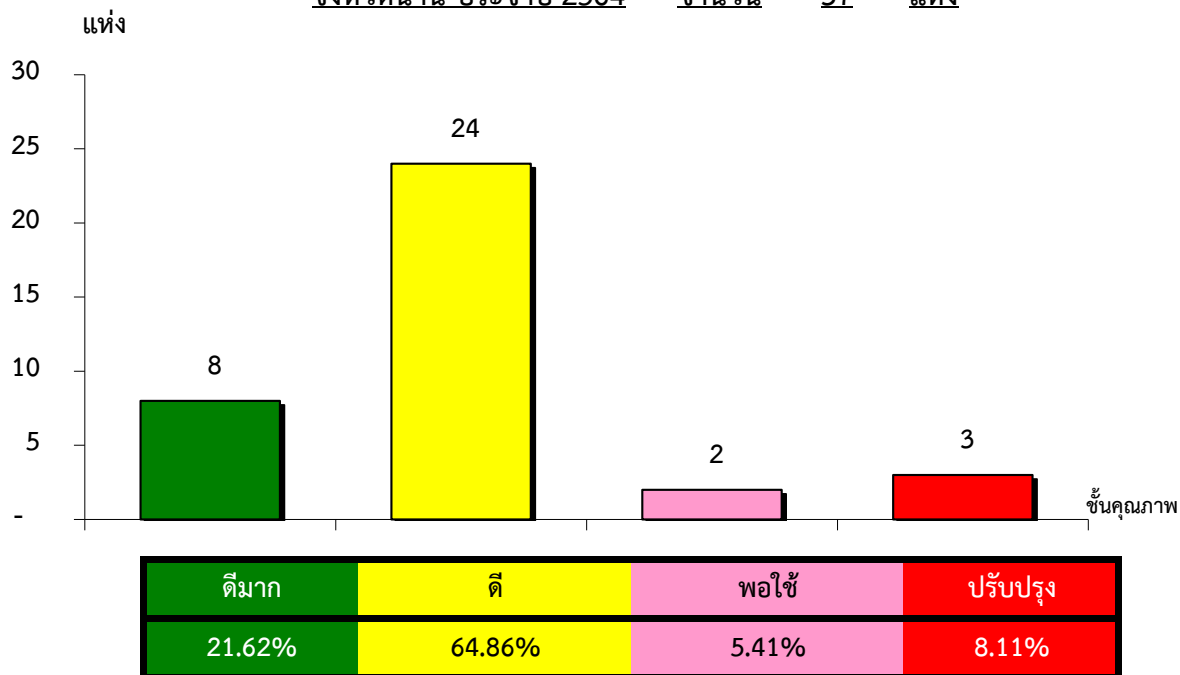


แผนภูมิแสดงจำนวนและร้อยละของ สหกรณ์และกลุ่มเกษตรกร จำแนกตามระดับการจัดชั้นคุณภาพการควบคุมภายใน

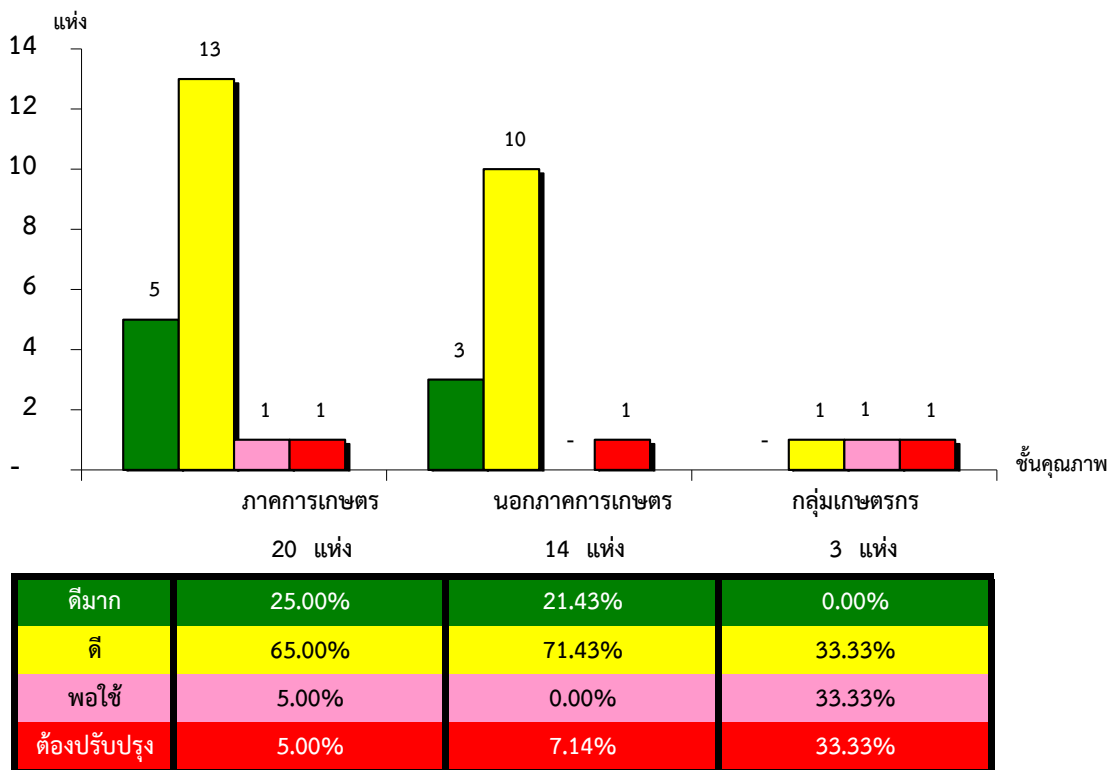
จังหวัดน่าน ประจำปี 2564 จำนวน 37 แห่ง



*หมายเหตุ : ไม่มีระบบการควบคุมภายใน 115 แห่ง

แผนภูมิแสดงจำนวนและร้อยละของ ภาคการเกษตร นอกภาคการเกษตร และกลุ่มเกษตรกร จำแนกตามระดับการจัดชั้นคุณภาพการควบคุมภายใน

จังหวัดน่าน ประจำปี 2564 จำนวน 37 แห่ง



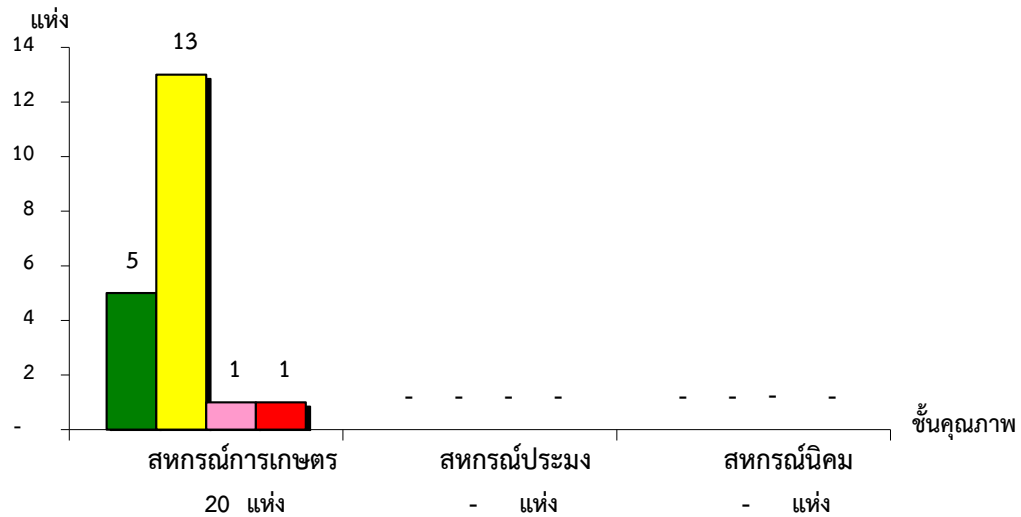
*หมายเหตุ : ภาคการเกษตรไม่มีระบบการควบคุมภายใน 14 แห่ง

นอกภาคการเกษตรไม่มีระบบการควบคุมภายใน 0 แห่ง

กลุ่มเกษตรกรไม่มีระบบการควบคุมภายใน 97 แห่ง

แผนภูมิแสดงจำนวนและร้อยละของ สหกรณ์ภาคการเกษตร จำแนกตามระดับการจัดชั้นคุณภาพการควบคุมภายใน

จังหวัดน่าน ประจำปี 2564 จำนวน 20 แห่ง

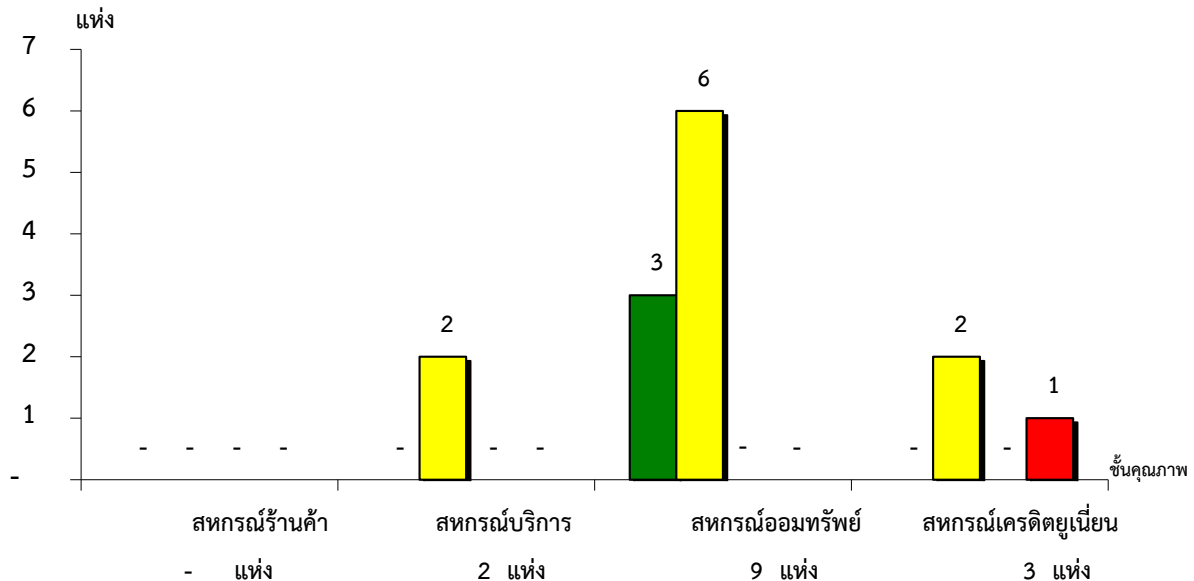


ดีมาก	25.00%	#DIV/0!	#DIV/0!
ดี	65.00%	#DIV/0!	#DIV/0!
พอใช้	5.00%	#DIV/0!	#DIV/0!
ต้องปรับปรุง	5.00%	#DIV/0!	#DIV/0!

*หมายเหตุ : ภาคการเกษตรไม่มีระบบการควบคุมภายใน 14 แห่ง

แผนภูมิแสดงจำนวนและร้อยละของ สหกรณ์นอกภาคการเกษตร จำแนกตามระดับการจัดชั้นคุณภาพการควบคุมภายใน

จังหวัดน่าน ประจำปี 2564 จำนวน 14 แห่ง



ดีมาก	#DIV/0!	0.00%	33.33%	0.00%
ดี	#DIV/0!	100.00%	66.67%	66.67%
พอใช้	#DIV/0!	0.00%	0.00%	0.00%
ต้องปรับปรุง	#DIV/0!	0.00%	0.00%	33.33%

*หมายเหตุ : นอกภาคการเกษตรไม่มีระบบการควบคุมภายใน 4 แห่ง

ที่มา : กลุ่มพัฒนาระบบสารสนเทศและฐานข้อมูล

จัดทำโดย : กลุ่มวิเคราะห์ข้อมูลทางการเงิน