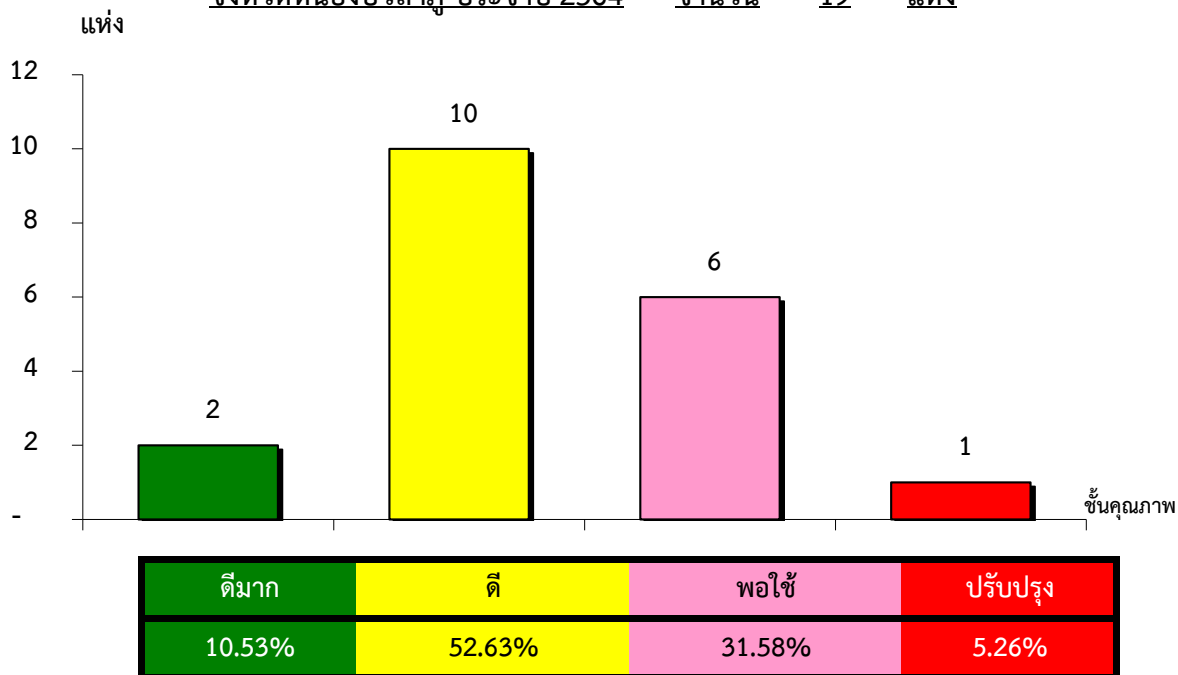


แผนภูมิแสดงจำนวนและร้อยละของ สหกรณ์และกลุ่มเกษตรกร จำแนกตามระดับการจัดชั้นคุณภาพการควบคุมภายใน

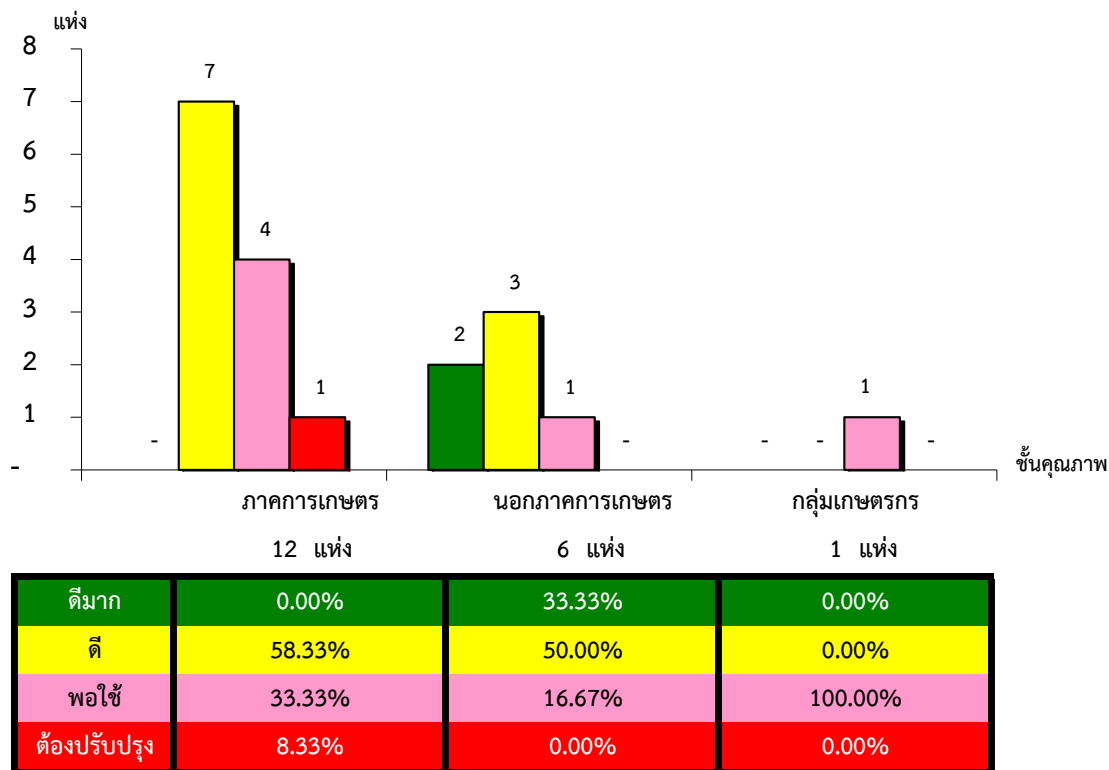
จังหวัดหนองบัวลำภู ประจำปี 2564 จำนวน 19 แห่ง



*หมายเหตุ : ไม่มีระบบการควบคุมภายใน 74 แห่ง

แผนภูมิแสดงจำนวนและร้อยละของ ภาคการเกษตร นอกภาคการเกษตร และกลุ่มเกษตรกร จำแนกตามระดับการจัดชั้นคุณภาพการควบคุมภายใน

จังหวัดหนองบัวลำภู ประจำปี 2564 จำนวน 19 แห่ง



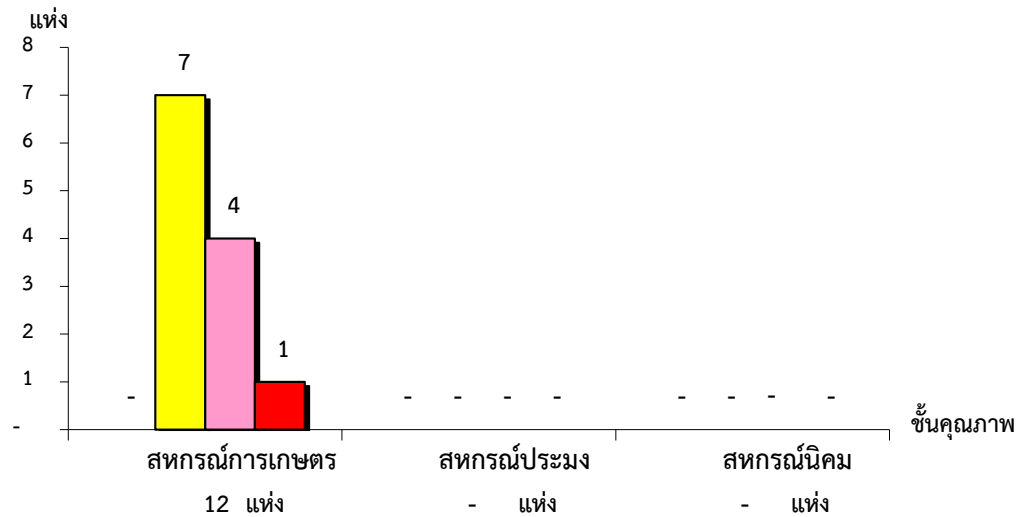
*หมายเหตุ : ภาคการเกษตรไม่มีระบบการควบคุมภายใน 21 แห่ง

นอกภาคการเกษตรไม่มีระบบการควบคุมภายใน 0 แห่ง

กลุ่มเกษตรกรไม่มีระบบการควบคุมภายใน 49 แห่ง

แผนภูมิแสดงจำนวนและร้อยละของ สหกรณ์ภาคการเกษตร จำแนกตามระดับการจัดชั้นคุณภาพการควบคุมภายใน

จังหวัดหนองบัวลำภู ประจำปี 2564 จำนวน 12 แห่ง

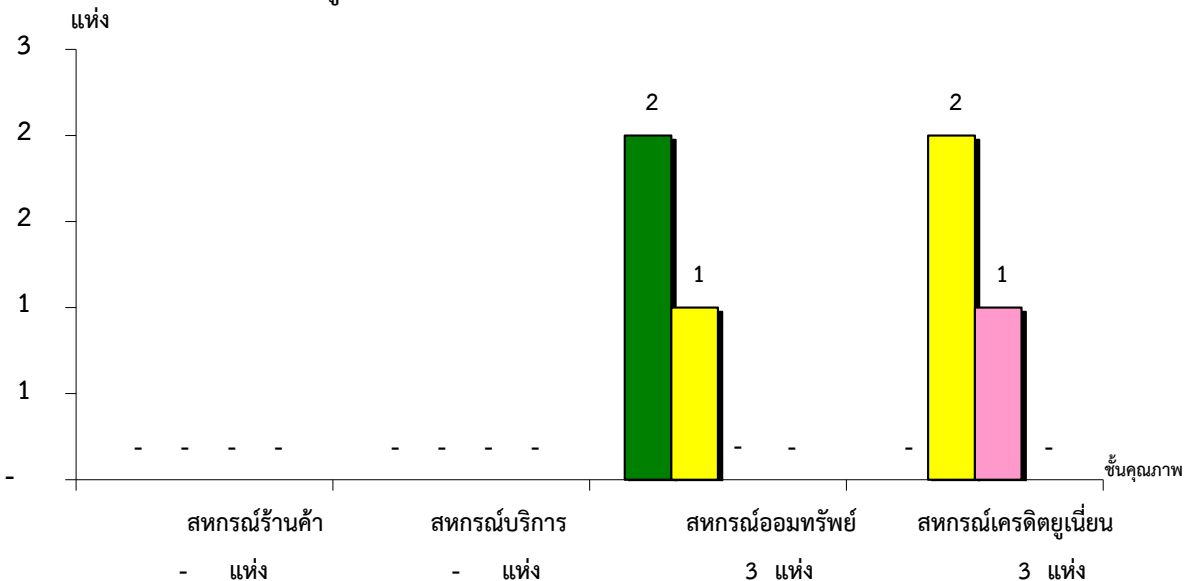


ระดับคุณภาพ	จำนวน	ร้อยละ
ดีมาก	0.00%	#DIV/0!
ดี	58.33%	#DIV/0!
พอใช้	33.33%	#DIV/0!
ต้องปรับปรุง	8.33%	#DIV/0!

*หมายเหตุ : ภาคการเกษตรไม่มีระบบการควบคุมภายใน 21 แห่ง

แผนภูมิแสดงจำนวนและร้อยละของ สหกรณ์นอกภาคการเกษตร จำแนกตามระดับการจัดชั้นคุณภาพการควบคุมภายใน

จังหวัดหนองบัวลำภู ประจำปี 2564 จำนวน 6 แห่ง



ระดับคุณภาพ	จำนวน	ร้อยละ
ดีมาก	#DIV/0!	66.67%
ดี	#DIV/0!	33.33%
พอใช้	#DIV/0!	0.00%
ต้องปรับปรุง	#DIV/0!	0.00%

*หมายเหตุ : นอกภาคการเกษตรไม่มีระบบการควบคุมภายใน 4 แห่ง

ที่มา : กลุ่มพัฒนาระบบสารสนเทศและฐานข้อมูล

จัดทำโดย : กลุ่มวิเคราะห์ข้อมูลทางการเงิน