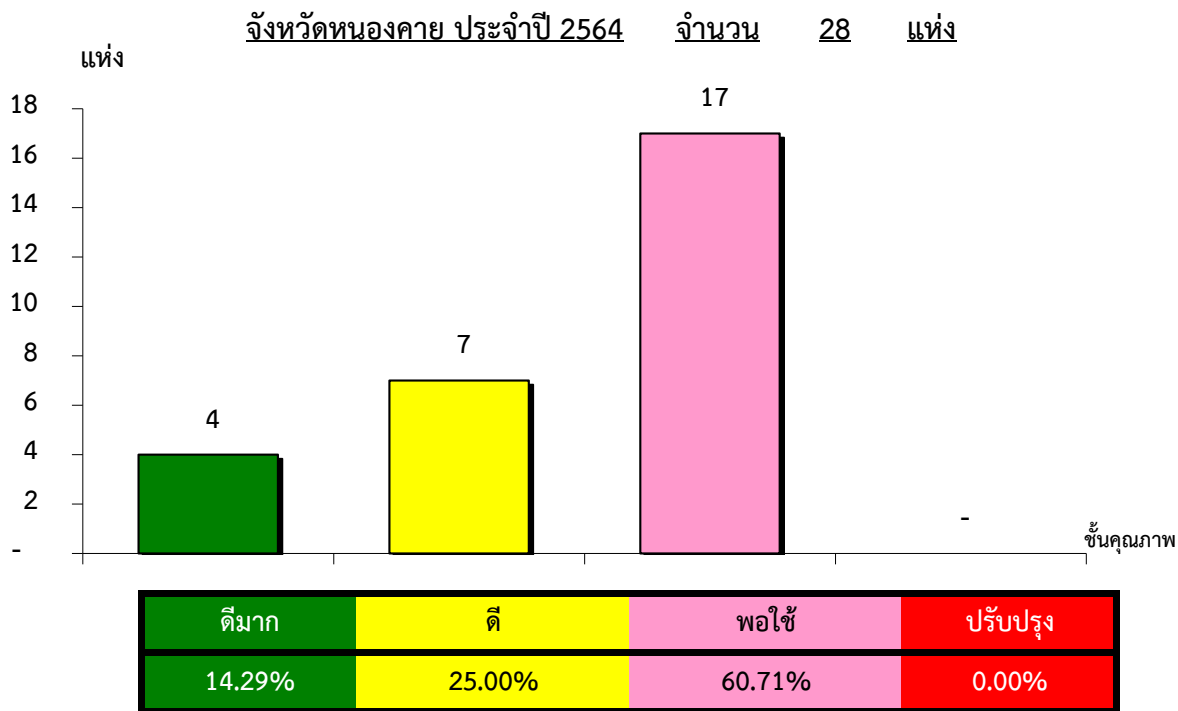
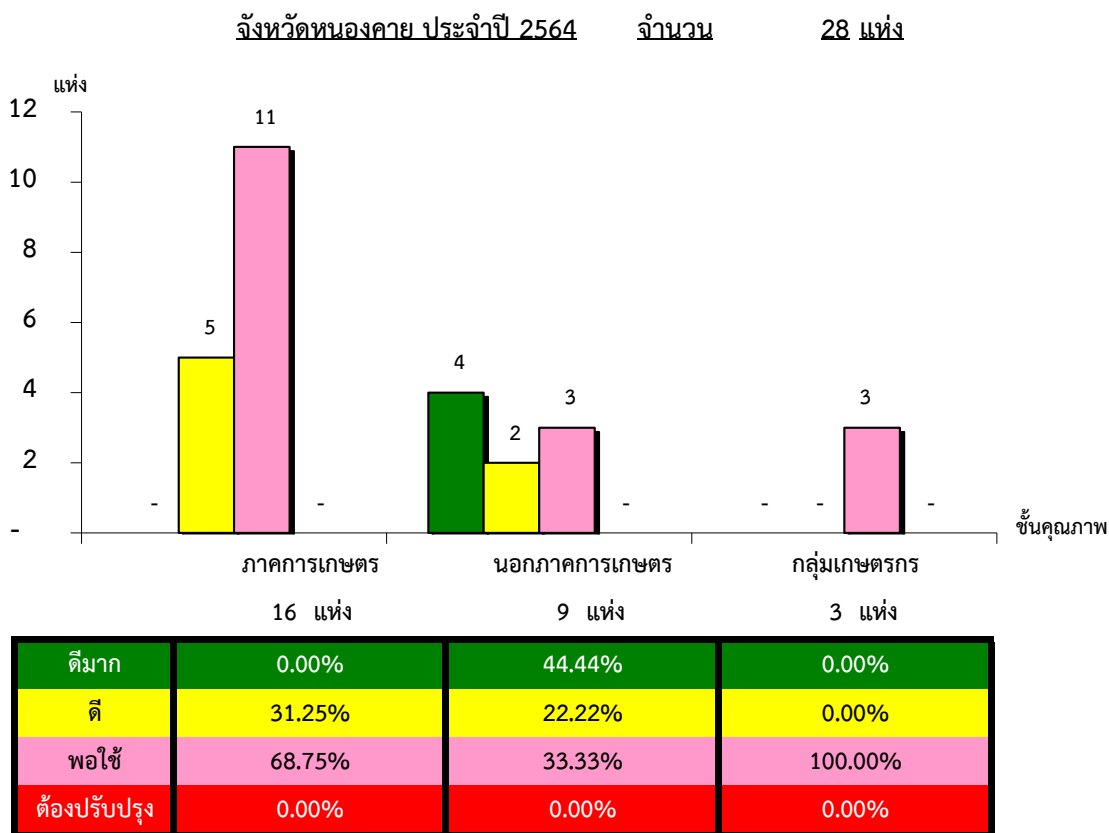


แผนภูมิแสดงจำนวนและร้อยละของ สหกรณ์และกลุ่มเกษตรกร จำแนกตามระดับการจัดชั้นคุณภาพการควบคุมภายใน



*หมายเหตุ : ไม่มีระบบการควบคุมภายใน 56 แห่ง

แผนภูมิแสดงจำนวนและร้อยละของ ภาคการเกษตร นอกภาคการเกษตร และกลุ่มเกษตรกร จำแนกตามระดับการจัดชั้นคุณภาพการควบคุมภายใน



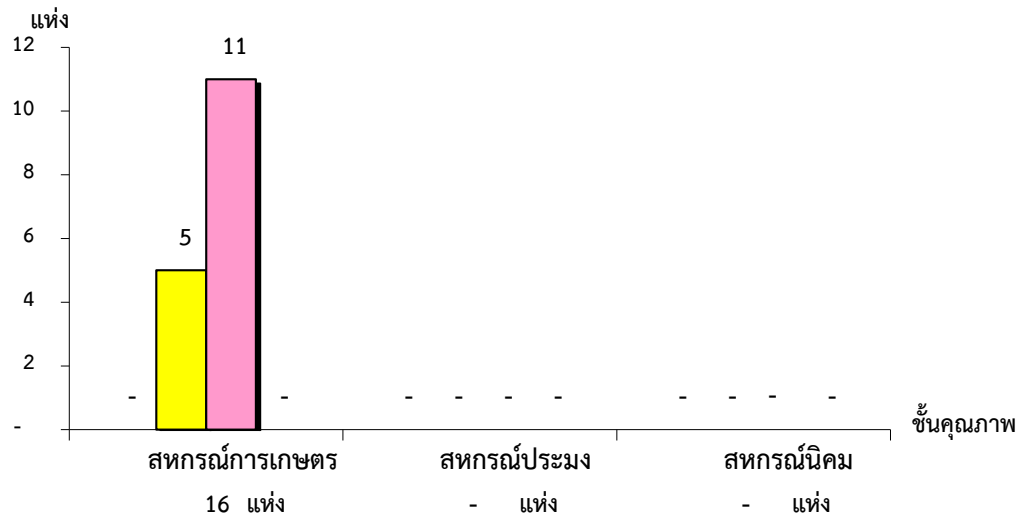
*หมายเหตุ : ภาคการเกษตรไม่มีระบบการควบคุมภายใน 32 แห่ง

นอกภาคการเกษตรไม่มีระบบการควบคุมภายใน 0 แห่ง

กลุ่มเกษตรกรไม่มีระบบการควบคุมภายใน 20 แห่ง

แผนภูมิแสดงจำนวนและร้อยละของ สหกรณ์ภาคการเกษตร จำแนกตามระดับการจัดชั้นคุณภาพการควบคุมภายใน

จังหวัดหนองคาย ประจำปี 2564 จำนวน 16 แห่ง

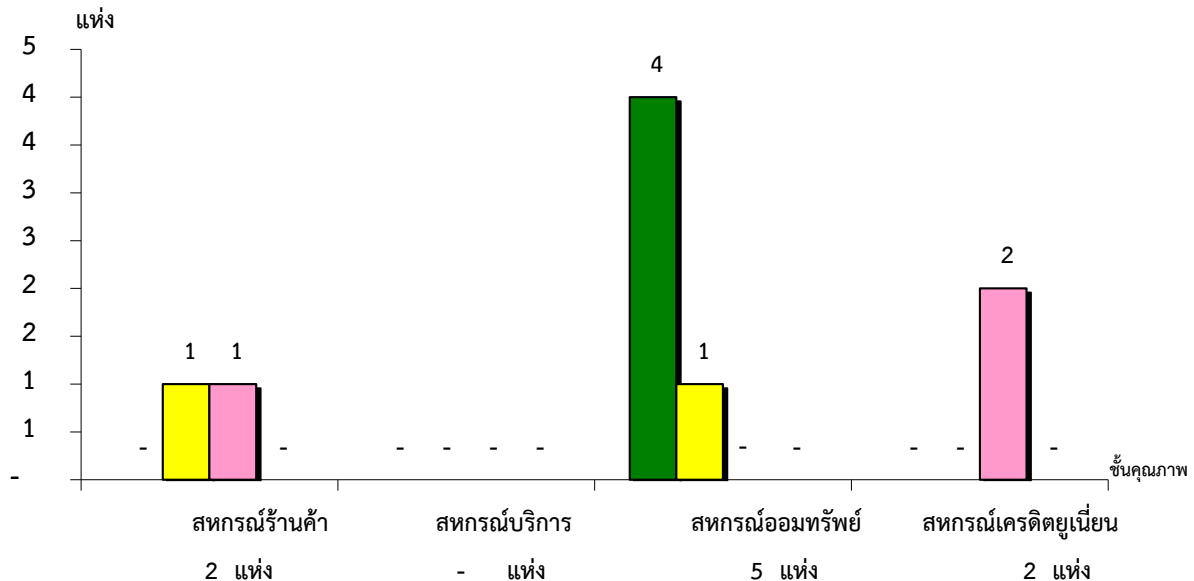


ระดับคุณภาพ	จำนวน	ร้อยละ	สหกรณ์ประมง	ร้อยละ	สหกรณ์นิคม	ร้อยละ
ดีมาก	0.00%	#DIV/0!	#DIV/0!		#DIV/0!	
ดี	31.25%	#DIV/0!	#DIV/0!		#DIV/0!	
พอใช้	68.75%	#DIV/0!	#DIV/0!		#DIV/0!	
ต้องปรับปรุง	0.00%	#DIV/0!	#DIV/0!		#DIV/0!	

*หมายเหตุ : ภาคการเกษตรไม่มีระบบการควบคุมภายใน 32 แห่ง

แผนภูมิแสดงจำนวนและร้อยละของ สหกรณ์นอกภาคการเกษตร จำแนกตามระดับการจัดชั้นคุณภาพการควบคุมภายใน

จังหวัดหนองคาย ประจำปี 2564 จำนวน 9 แห่ง



ระดับคุณภาพ	จำนวน	ร้อยละ	สหกรณ์บริการ	ร้อยละ	สหกรณ์ออมทรัพย์	ร้อยละ	สหกรณ์เครดิตยูเนี่ยน	ร้อยละ
ดีมาก	0.00%	#DIV/0!	#DIV/0!		80.00%		0.00%	
ดี	50.00%	#DIV/0!	#DIV/0!		20.00%		0.00%	
พอใช้	50.00%	#DIV/0!	#DIV/0!		0.00%		100.00%	
ต้องปรับปรุง	0.00%	#DIV/0!	#DIV/0!		0.00%		0.00%	

*หมายเหตุ : นอกภาคการเกษตรไม่มีระบบการควบคุมภายใน 4 แห่ง

ที่มา : กลุ่มพัฒนาระบบสารสนเทศและฐานข้อมูล

จัดทำโดย : กลุ่มวิเคราะห์ข้อมูลทางการเงิน