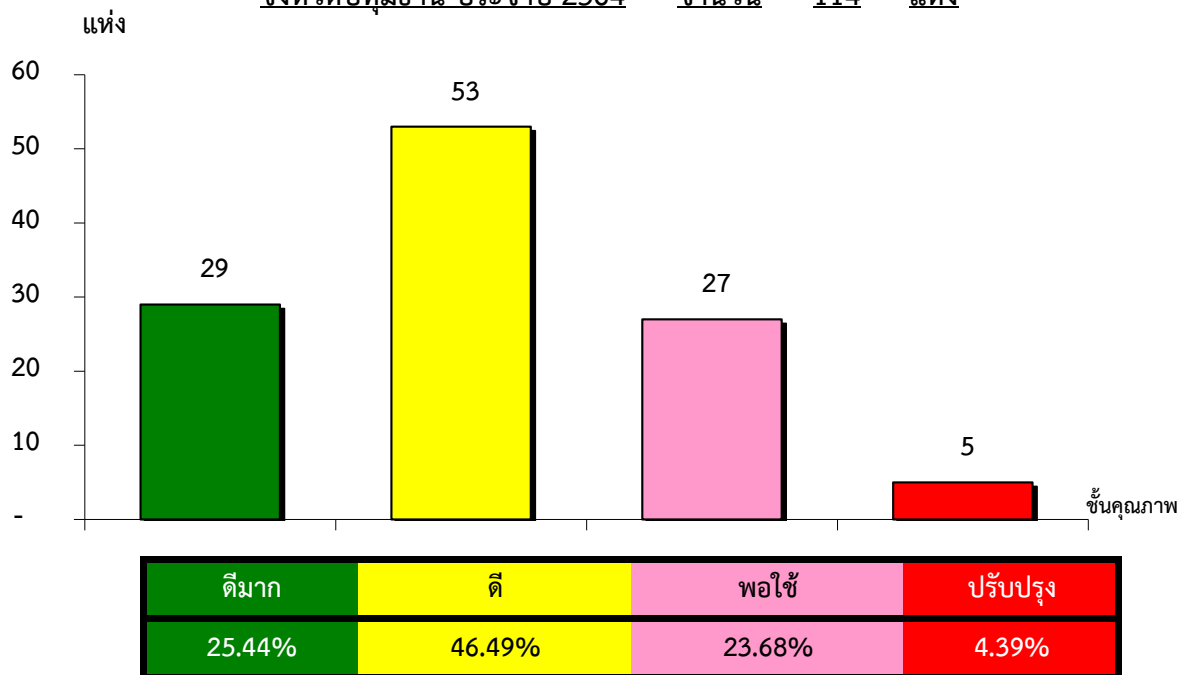


แผนภูมิแสดงจำนวนและร้อยละของ สหกรณ์และกลุ่มเกษตรกร จำแนกตามระดับการจัดชั้นคุณภาพการควบคุมภายใน

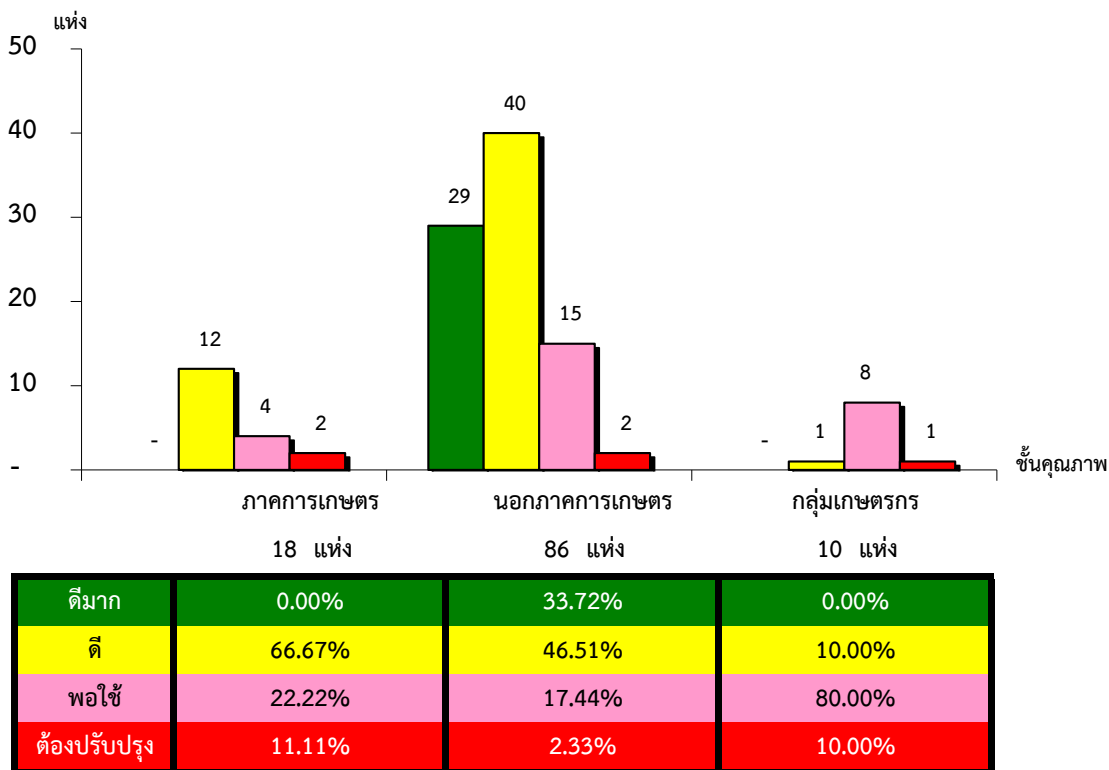
จังหวัดปทุมธานี ประจำปี 2564 จำนวน 114 แห่ง



\*หมายเหตุ : ไม่มีระบบการควบคุมภายใน 2 แห่ง

แผนภูมิแสดงจำนวนและร้อยละของ ภาคการเกษตร นอกภาคการเกษตร และกลุ่มเกษตรกร จำแนกตามระดับการจัดชั้นคุณภาพการควบคุมภายใน

จังหวัดปทุมธานี ประจำปี 2564 จำนวน 114 แห่ง



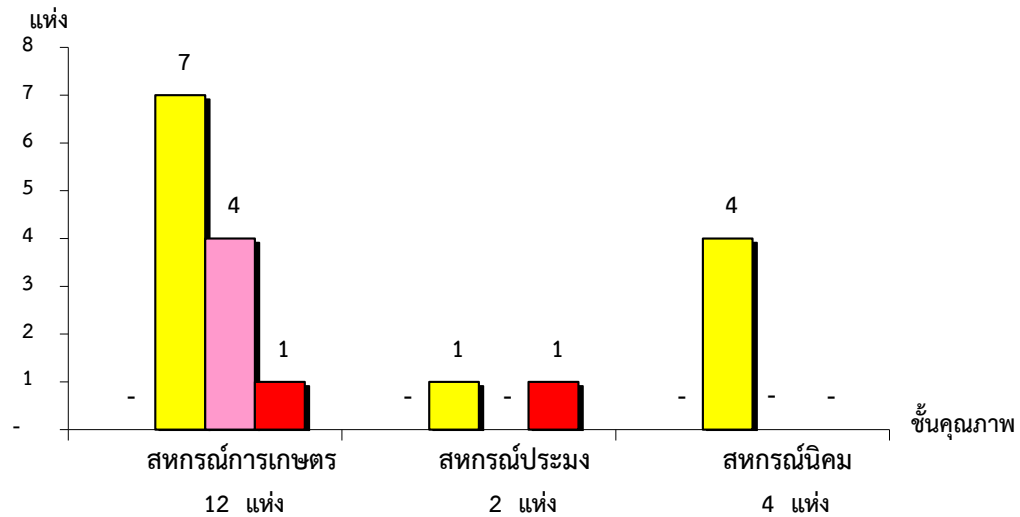
\*หมายเหตุ : ภาคการเกษตรไม่มีระบบการควบคุมภายใน 0 แห่ง

นอกภาคการเกษตรไม่มีระบบการควบคุมภายใน 0 แห่ง

กลุ่มเกษตรกรไม่มีระบบการควบคุมภายใน 1 แห่ง

แผนภูมิแสดงจำนวนและร้อยละของ สหกรณ์ภาคการเกษตร จำแนกตามระดับการจัดชั้นคุณภาพการควบคุมภายใน

จังหวัดปทุมธานี ประจำปี 2564 จำนวน 18 แห่ง

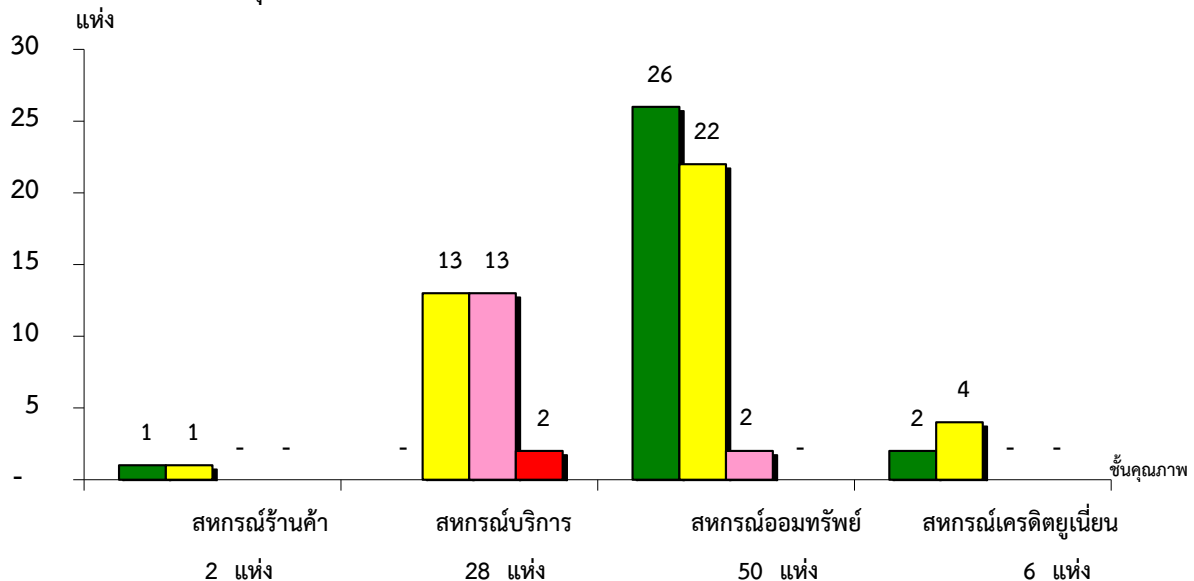


ระดับคุณภาพ	สหกรณ์การเกษตร (12 แห่ง)	สหกรณ์ประมง (2 แห่ง)	สหกรณ์นิคม (4 แห่ง)
ดีมาก	0.00%	0.00%	0.00%
ดี	58.33%	50.00%	100.00%
พอใช้	33.33%	0.00%	0.00%
ต้องปรับปรุง	8.33%	50.00%	0.00%

\*หมายเหตุ : ภาคการเกษตรไม่มีระบบการควบคุมภายใน 0 แห่ง

แผนภูมิแสดงจำนวนและร้อยละของ สหกรณ์นอกภาคการเกษตร จำแนกตามระดับการจัดชั้นคุณภาพการควบคุมภายใน

จังหวัดปทุมธานี ประจำปี 2564 จำนวน 86 แห่ง



ระดับคุณภาพ	สหกรณ์ร้านค้า (2 แห่ง)	สหกรณ์บริการ (28 แห่ง)	สหกรณ์ออมทรัพย์ (50 แห่ง)	สหกรณ์เครดิตยูเนียน (6 แห่ง)
ดีมาก	50.00%	0.00%	52.00%	33.33%
ดี	50.00%	46.43%	44.00%	66.67%
พอใช้	0.00%	46.43%	4.00%	0.00%
ต้องปรับปรุง	0.00%	7.14%	0.00%	0.00%

\*หมายเหตุ : นอกภาคการเกษตรไม่มีระบบการควบคุมภายใน 1 แห่ง

ที่มา : กลุ่มพัฒนาระบบสารสนเทศและฐานข้อมูล

จัดทำโดย : กลุ่มวิเคราะห์ข้อมูลทางการเงิน