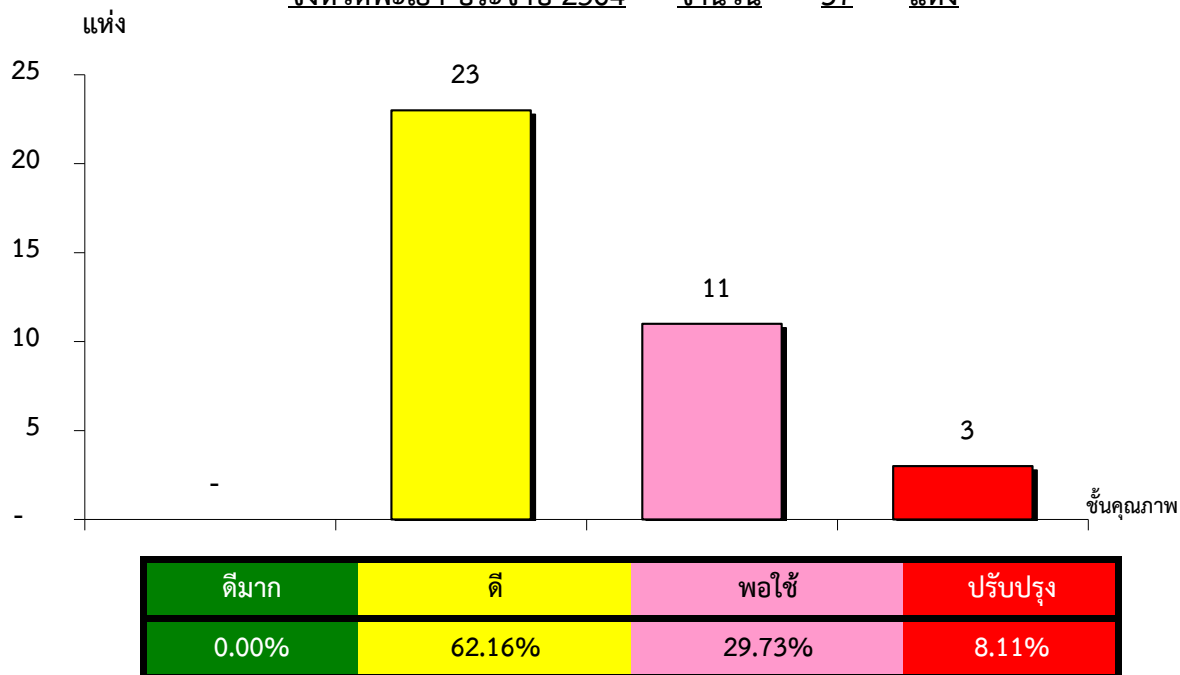


แผนภูมิแสดงจำนวนและร้อยละของ สหกรณ์และกลุ่มเกษตรกร จำแนกตามระดับการจัดชั้นคุณภาพการควบคุมภายใน

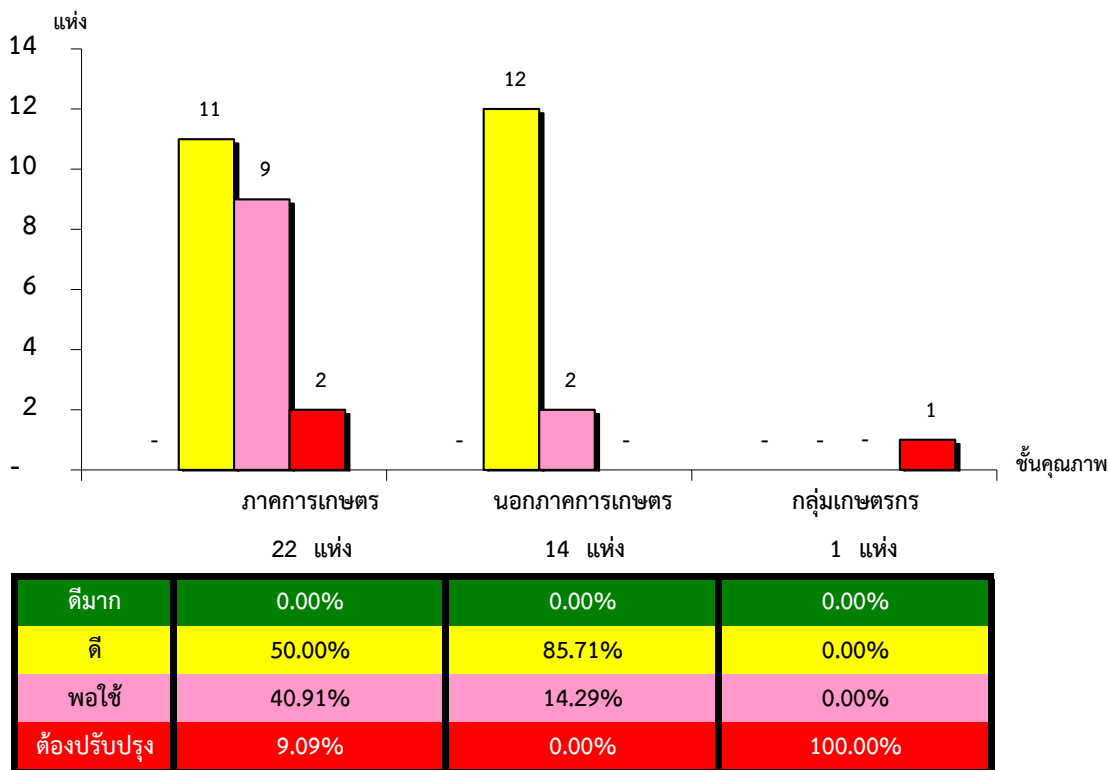
จังหวัดพะเยา ประจำปี 2564 จำนวน 37 แห่ง



*หมายเหตุ : ไม่มีระบบการควบคุมภายใน 124 แห่ง

แผนภูมิแสดงจำนวนและร้อยละของ ภาคการเกษตร นอกภาคการเกษตร และกลุ่มเกษตรกร จำแนกตามระดับการจัดชั้นคุณภาพการควบคุมภายใน

จังหวัดพะเยา ประจำปี 2564 จำนวน 37 แห่ง



*หมายเหตุ : ภาคการเกษตรไม่มีระบบการควบคุมภายใน 13 แห่ง

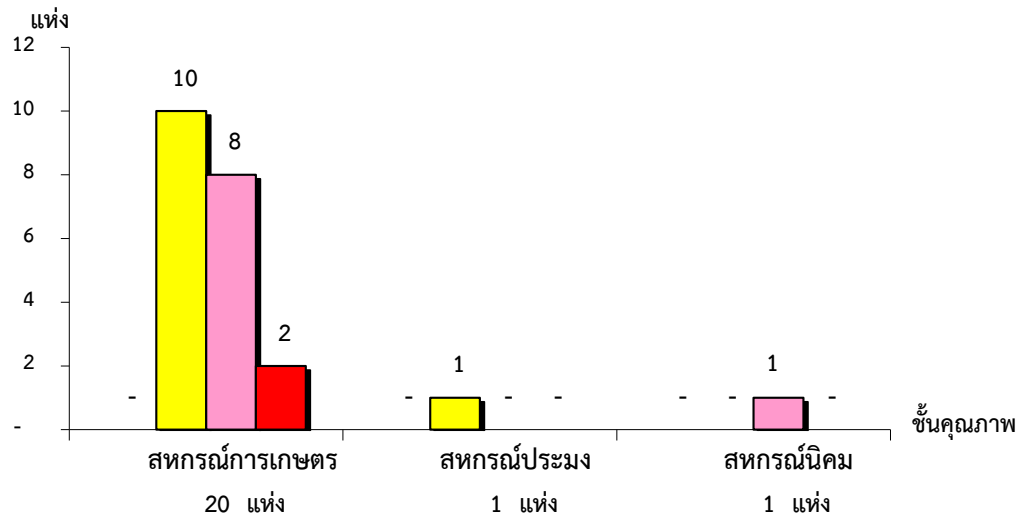
นอกภาคการเกษตรไม่มีระบบการควบคุมภายใน 0 แห่ง

กลุ่มเกษตรกรไม่มีระบบการควบคุมภายใน 106 แห่ง

ที่มา : กลุ่มพัฒนาระบบสารสนเทศและฐานข้อมูล
จัดทำโดย : กลุ่มวิเคราะห์ข้อมูลทางการเงิน

แผนภูมิแสดงจำนวนและร้อยละของ สหกรณ์ภาคการเกษตร จำแนกตามระดับการจัดชั้นคุณภาพการควบคุมภายใน

จังหวัดพะเยา ประจำปี 2564 จำนวน 22 แห่ง

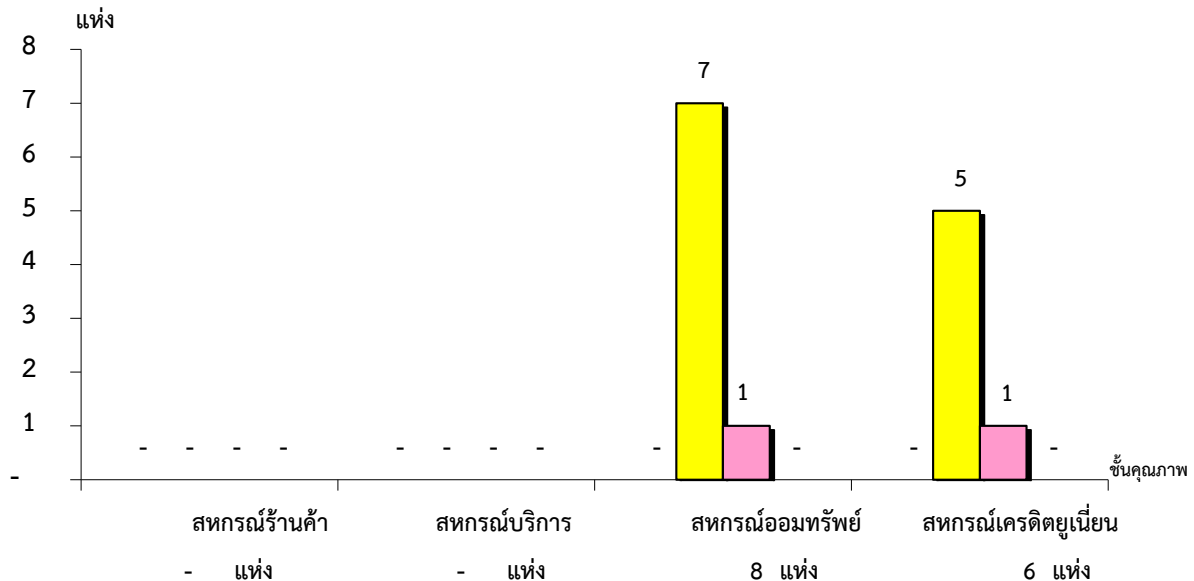


ระดับคุณภาพ	จำนวน	ร้อยละ
ดีมาก	0	0.00%
ดี	10	50.00%
พอใช้	8	40.00%
ต้องปรับปรุง	2	10.00%

*หมายเหตุ : ภาคการเกษตรไม่มีระบบการควบคุมภายใน 13 แห่ง

แผนภูมิแสดงจำนวนและร้อยละของ สหกรณ์นอกภาคการเกษตร จำแนกตามระดับการจัดชั้นคุณภาพการควบคุมภายใน

จังหวัดพะเยา ประจำปี 2564 จำนวน 14 แห่ง



ระดับคุณภาพ	จำนวน	ร้อยละ
ดีมาก	0	0.00%
ดี	7	87.50%
พอใช้	1	12.50%
ต้องปรับปรุง	0	0.00%

*หมายเหตุ : นอกภาคการเกษตรไม่มีระบบการควบคุมภายใน 5 แห่ง

ที่มา : กลุ่มพัฒนาระบบสารสนเทศและฐานข้อมูล

จัดทำโดย : กลุ่มวิเคราะห์ข้อมูลทางการเงิน