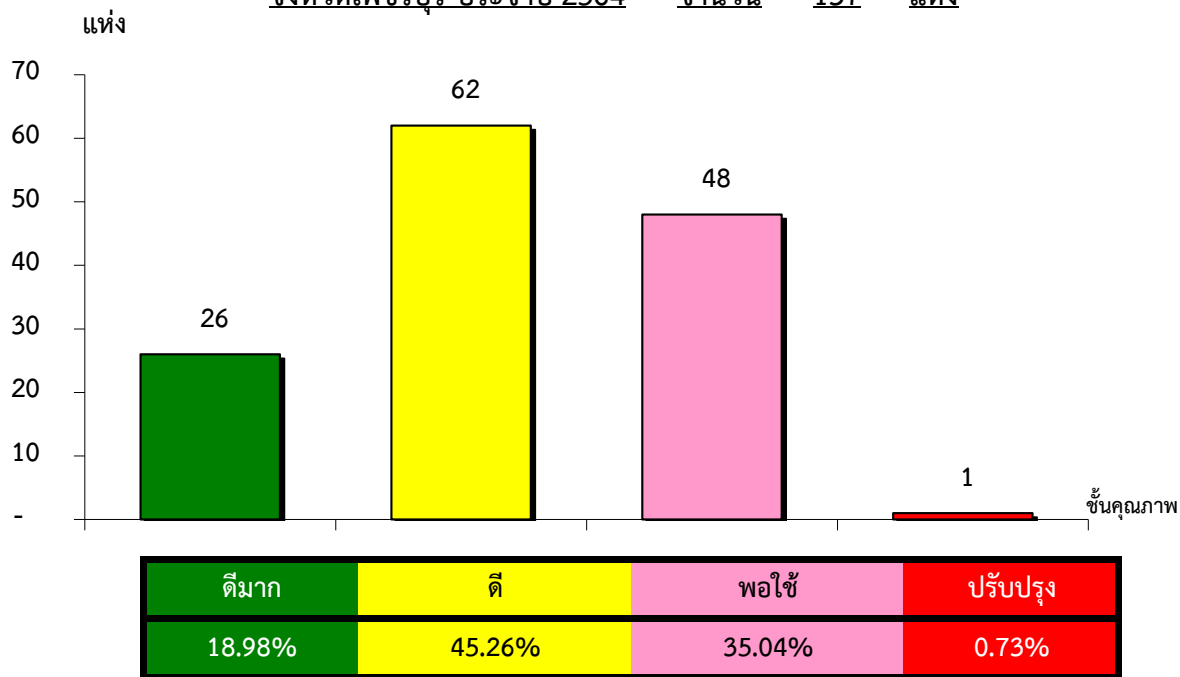


แผนภูมิแสดงจำนวนและร้อยละของ สหกรณ์และกลุ่มเกษตรกร จำแนกตามระดับการจัดชั้นคุณภาพการควบคุมภายใน

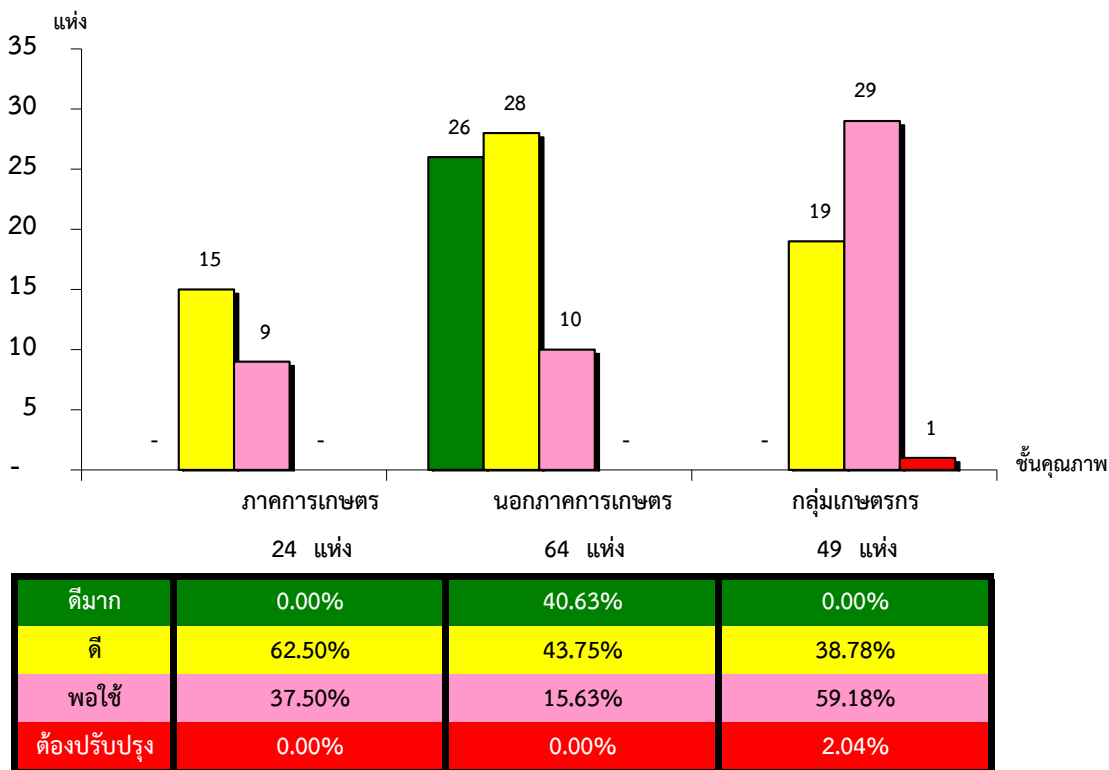
จังหวัดเพชรบุรี ประจำปี 2564 จำนวน 137 แห่ง



*หมายเหตุ : ไม่มีระบบการควบคุมภายใน 6 แห่ง

แผนภูมิแสดงจำนวนและร้อยละของ ภาคการเกษตร นอกภาคการเกษตร และกลุ่มเกษตรกร จำแนกตามระดับการจัดชั้นคุณภาพการควบคุมภายใน

จังหวัดเพชรบุรี ประจำปี 2564 จำนวน 137 แห่ง



*หมายเหตุ : ภาคการเกษตรไม่มีระบบการควบคุมภายใน 2 แห่ง

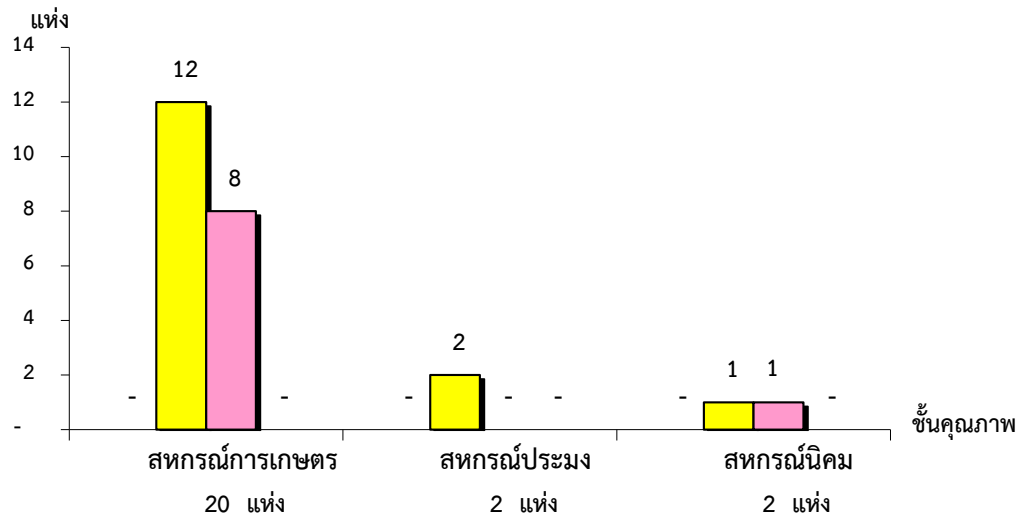
นอกภาคการเกษตรไม่มีระบบการควบคุมภายใน 0 แห่ง

กลุ่มเกษตรกรไม่มีระบบการควบคุมภายใน 4 แห่ง

ที่มา : กลุ่มพัฒนาระบบสารสนเทศและฐานข้อมูล
จัดทำโดย : กลุ่มวิเคราะห์ข้อมูลทางการเงิน

แผนภูมิแสดงจำนวนและร้อยละของ สหกรณ์ภาคการเกษตร จำแนกตามระดับการจัดชั้นคุณภาพการควบคุมภายใน

จังหวัดเพชรบุรี ประจำปี 2564 จำนวน 24 แห่ง

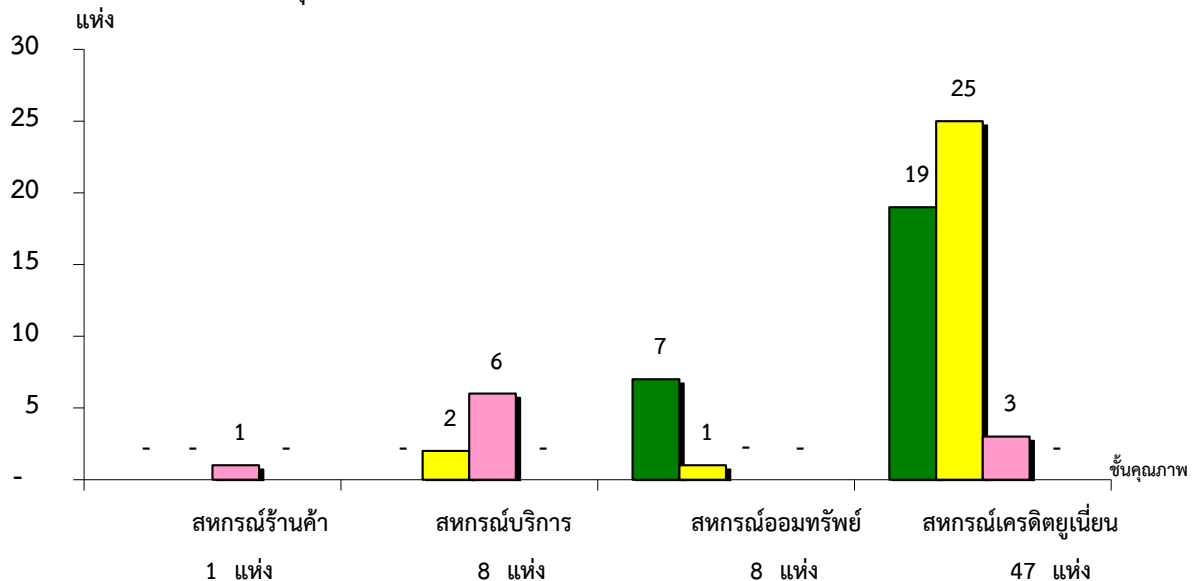


ระดับการจัดชั้นคุณภาพ	สหกรณ์การเกษตร (20 แห่ง)	สหกรณ์ประมง (2 แห่ง)	สหกรณ์นิคม (2 แห่ง)
ดีมาก	0.00%	0.00%	0.00%
ดี	60.00%	100.00%	50.00%
พอใช้	40.00%	0.00%	50.00%
ต้องปรับปรุง	0.00%	0.00%	0.00%

*หมายเหตุ : ภาคการเกษตรไม่มีระบบการควบคุมภายใน 2 แห่ง

แผนภูมิแสดงจำนวนและร้อยละของ สหกรณ์นอกภาคการเกษตร จำแนกตามระดับการจัดชั้นคุณภาพการควบคุมภายใน

จังหวัดเพชรบุรี ประจำปี 2564 จำนวน 64 แห่ง



ระดับการจัดชั้นคุณภาพ	สหกรณ์ร้านค้า (1 แห่ง)	สหกรณ์บริการ (8 แห่ง)	สหกรณ์ออมทรัพย์ (8 แห่ง)	สหกรณ์เครดิตยูเนียน (47 แห่ง)
ดีมาก	0.00%	0.00%	87.50%	40.43%
ดี	0.00%	25.00%	12.50%	53.19%
พอใช้	100.00%	75.00%	0.00%	6.38%
ต้องปรับปรุง	0.00%	0.00%	0.00%	0.00%

*หมายเหตุ : นอกภาคการเกษตรไม่มีระบบการควบคุมภายใน 0 แห่ง

ที่มา : กลุ่มพัฒนาระบบสารสนเทศและฐานข้อมูล

จัดทำโดย : กลุ่มวิเคราะห์ข้อมูลทางการเงิน