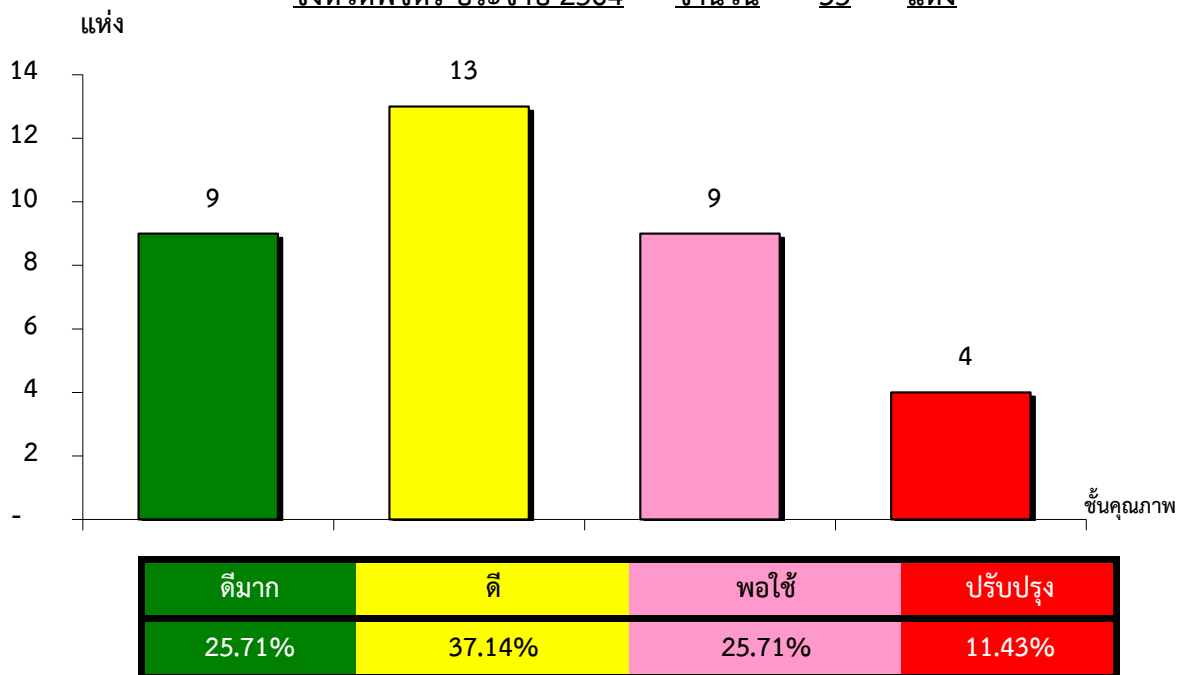


แผนภูมิแสดงจำนวนและร้อยละของ สหกรณ์และกลุ่มเกษตรกร จำแนกตามระดับการจัดชั้นคุณภาพการควบคุมภายใน

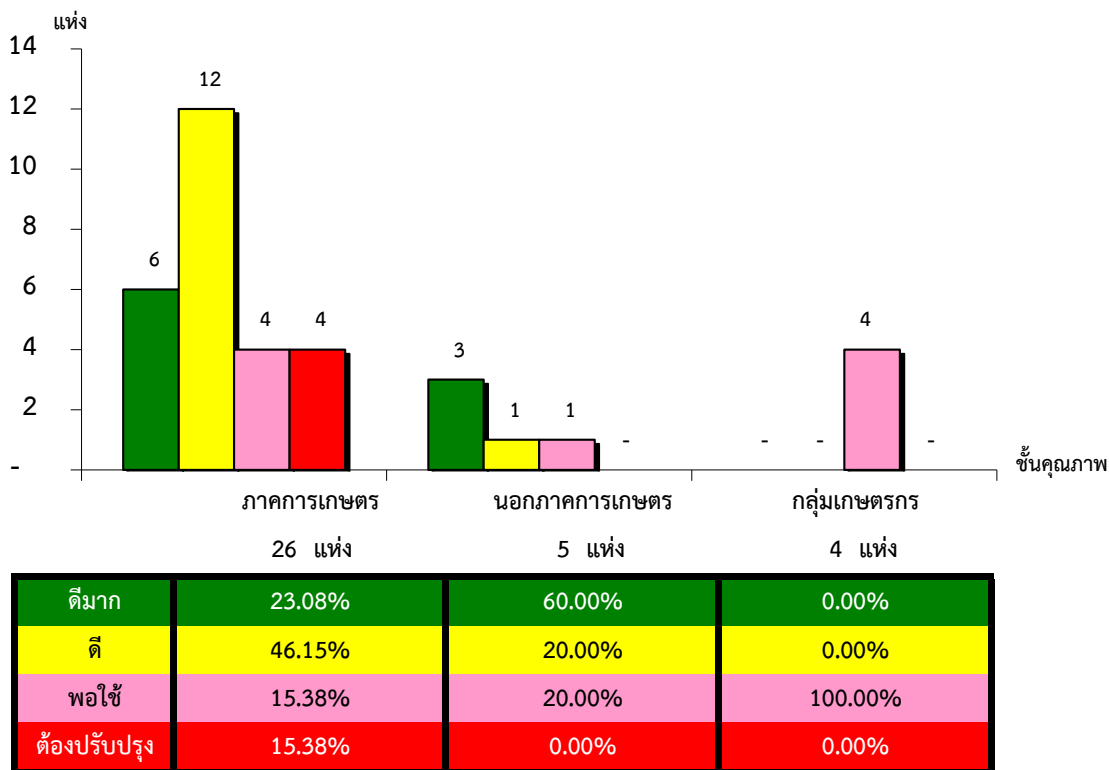
จังหวัดพิจิตร ประจำปี 2564 จำนวน 35 แห่ง



*หมายเหตุ : ไม่มีระบบการควบคุมภายใน 51 แห่ง

แผนภูมิแสดงจำนวนและร้อยละของ ภาคการเกษตร นอกภาคการเกษตร และกลุ่มเกษตรกร จำแนกตามระดับการจัดชั้นคุณภาพการควบคุมภายใน

จังหวัดพิจิตร ประจำปี 2564 จำนวน 35 แห่ง



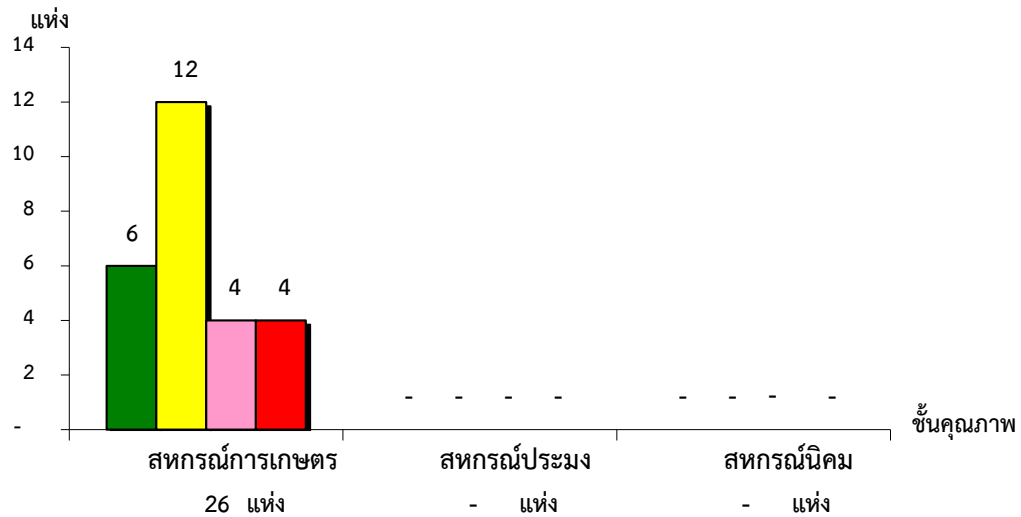
*หมายเหตุ : ภาคการเกษตรไม่มีระบบการควบคุมภายใน 11 แห่ง

นอกภาคการเกษตรไม่มีระบบการควบคุมภายใน 0 แห่ง

กลุ่มเกษตรกรไม่มีระบบการควบคุมภายใน 38 แห่ง

แผนภูมิแสดงจำนวนและร้อยละของ สหกรณ์ภาคการเกษตร จำแนกตามระดับการจัดชั้นคุณภาพการควบคุมภายใน

จังหวัดพิจิตร ประจำปี 2564 จำนวน 26 แห่ง

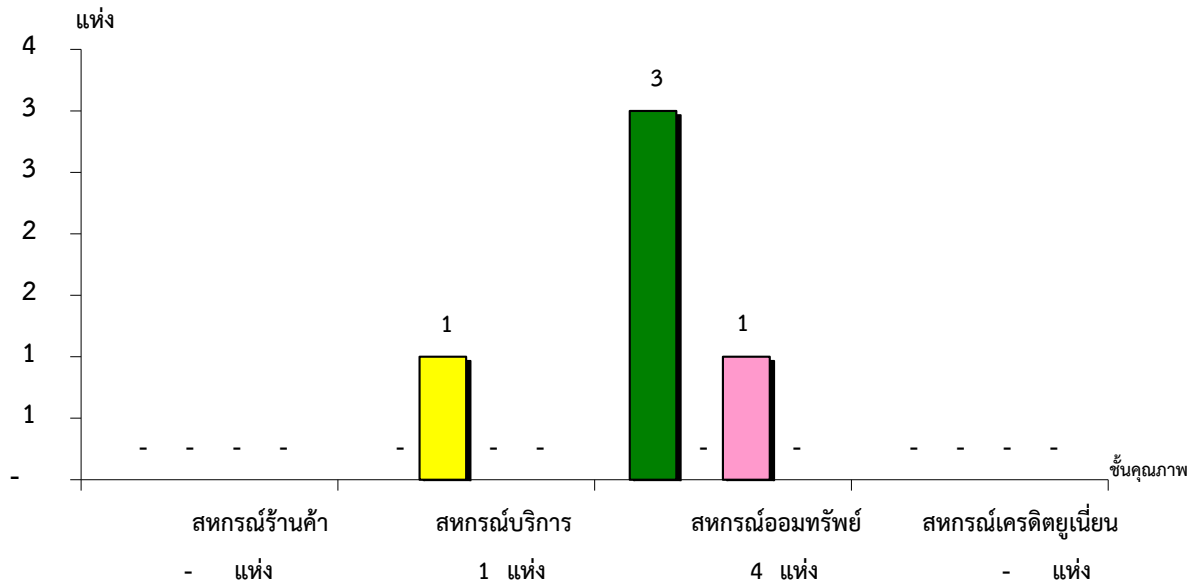


ระดับคุณภาพ	จำนวน	ร้อยละ
ดีมาก	6	23.08%
ดี	12	46.15%
พอใช้	4	15.38%
ต้องปรับปรุง	4	15.38%

*หมายเหตุ : ภาคการเกษตรไม่มีระบบการควบคุมภายใน 11 แห่ง

แผนภูมิแสดงจำนวนและร้อยละของ สหกรณ์นอกภาคการเกษตร จำแนกตามระดับการจัดชั้นคุณภาพการควบคุมภายใน

จังหวัดพิจิตร ประจำปี 2564 จำนวน 5 แห่ง



ระดับคุณภาพ	จำนวน	ร้อยละ
ดีมาก	0	0.00%
ดี	1	100.00%
พอใช้	3	25.00%
ต้องปรับปรุง	1	0.00%

*หมายเหตุ : นอกภาคการเกษตรไม่มีระบบการควบคุมภายใน 2 แห่ง

ที่มา : กลุ่มพัฒนาระบบสารสนเทศและฐานข้อมูล

จัดทำโดย : กลุ่มวิเคราะห์ข้อมูลทางการเงิน