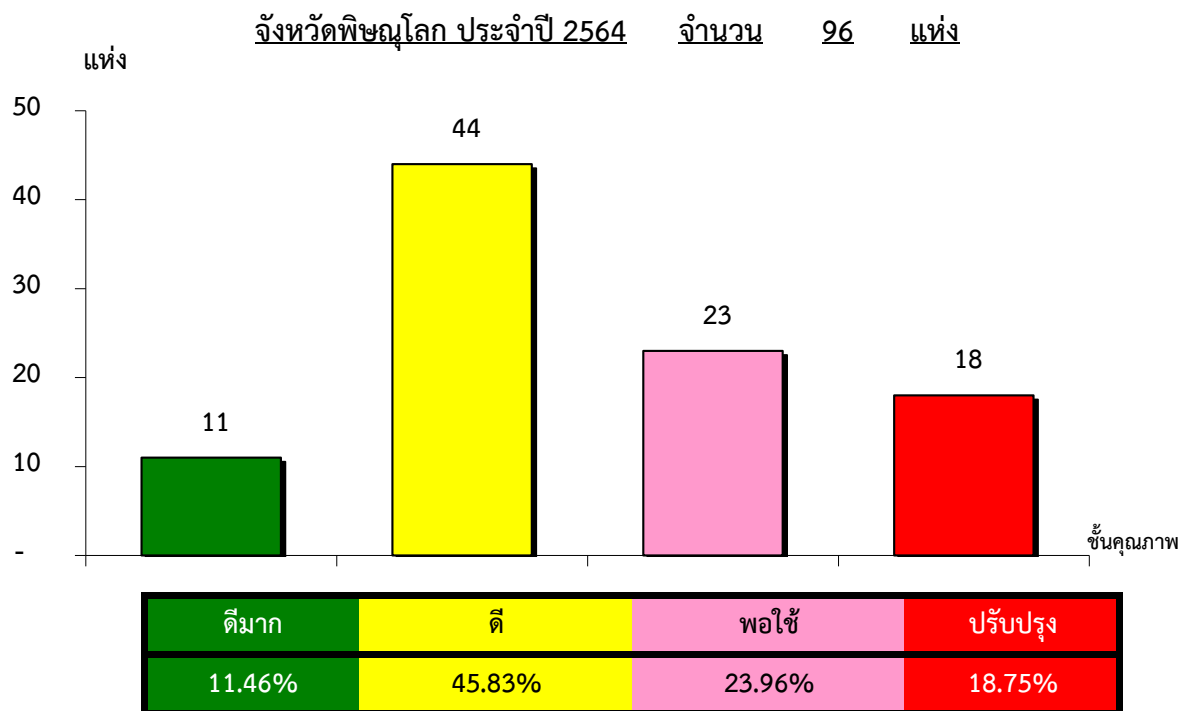
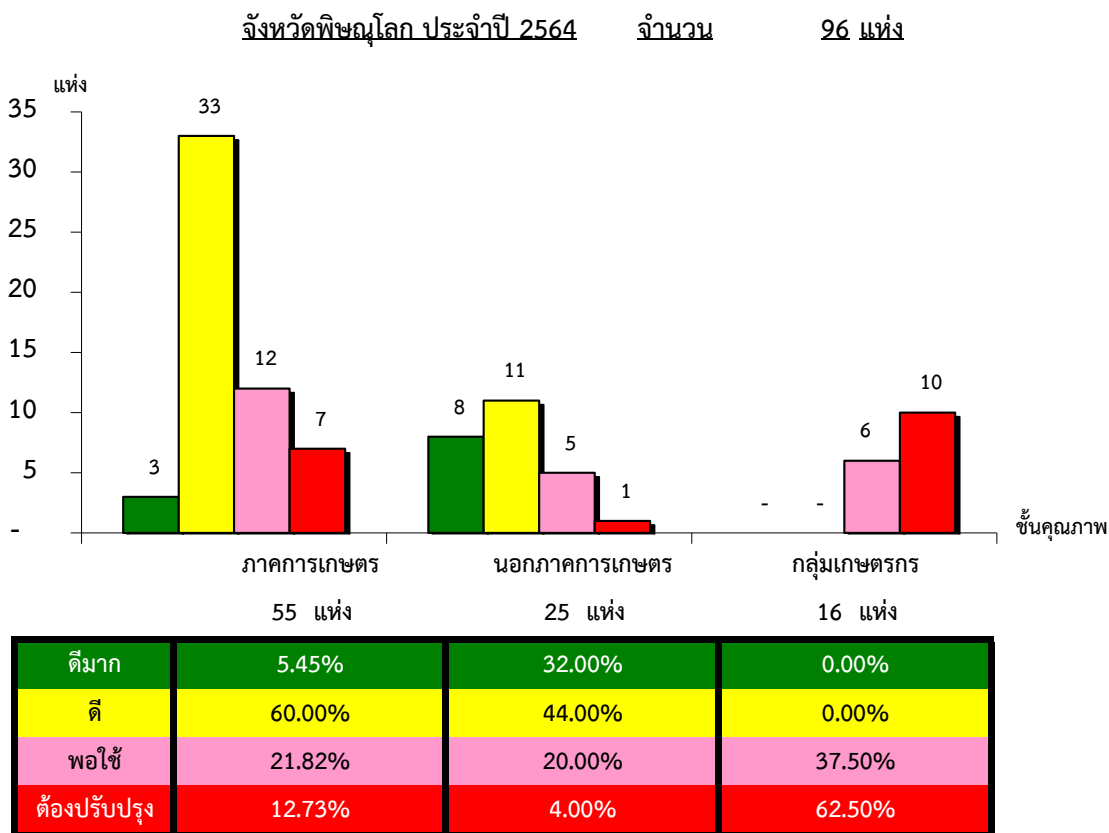


แผนภูมิแสดงจำนวนและร้อยละของ สหกรณ์และกลุ่มเกษตรกร จำแนกตามระดับการจัดชั้นคุณภาพการควบคุมภายใน



\*หมายเหตุ : ไม่มีระบบการควบคุมภายใน 52 แห่ง

แผนภูมิแสดงจำนวนและร้อยละของ ภาคการเกษตร นอกภาคการเกษตร และกลุ่มเกษตรกร จำแนกตามระดับการจัดชั้นคุณภาพการควบคุมภายใน



\*หมายเหตุ : ภาคการเกษตรไม่มีระบบการควบคุมภายใน 7 แห่ง

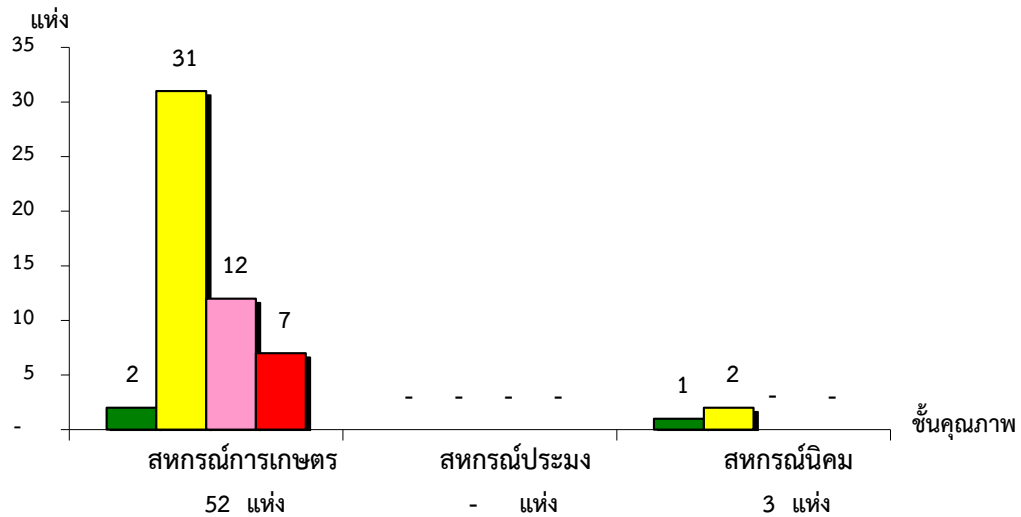
นอกภาคการเกษตรไม่มีระบบการควบคุมภายใน 0 แห่ง

กลุ่มเกษตรกรไม่มีระบบการควบคุมภายใน 45 แห่ง

ที่มา : กลุ่มพัฒนาระบบสารสนเทศและฐานข้อมูล  
จัดทำโดย : กลุ่มวิเคราะห์ข้อมูลทางการเงิน

แผนภูมิแสดงจำนวนและร้อยละของ สหกรณ์ภาคการเกษตร จำแนกตามระดับการจัดชั้นคุณภาพการควบคุมภายใน

จังหวัดพิษณุโลก ประจำปี 2564 จำนวน 55 แห่ง

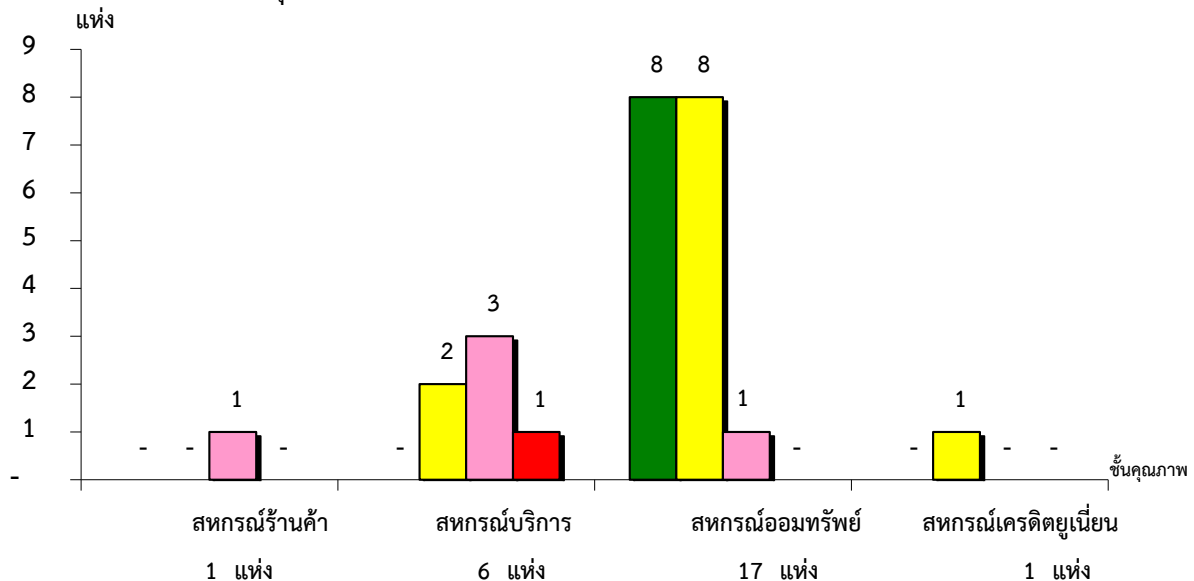


ดีมาก	3.85%	#DIV/0!	33.33%
ดี	59.62%	#DIV/0!	66.67%
พอใช้	23.08%	#DIV/0!	0.00%
ต้องปรับปรุง	13.46%	#DIV/0!	0.00%

\*หมายเหตุ : ภาคการเกษตรไม่มีระบบการควบคุมภายใน 7 แห่ง

แผนภูมิแสดงจำนวนและร้อยละของ สหกรณ์นอกภาคการเกษตร จำแนกตามระดับการจัดชั้นคุณภาพการควบคุมภายใน

จังหวัดพิษณุโลก ประจำปี 2564 จำนวน 25 แห่ง



ดีมาก	0.00%	0.00%	47.06%	0.00%
ดี	0.00%	33.33%	47.06%	100.00%
พอใช้	100.00%	50.00%	5.88%	0.00%
ต้องปรับปรุง	0.00%	16.67%	0.00%	0.00%

\*หมายเหตุ : นอกภาคการเกษตรไม่มีระบบการควบคุมภายใน 0 แห่ง

ที่มา : กลุ่มพัฒนาระบบสารสนเทศและฐานข้อมูล

จัดทำโดย : กลุ่มวิเคราะห์ข้อมูลทางการเงิน