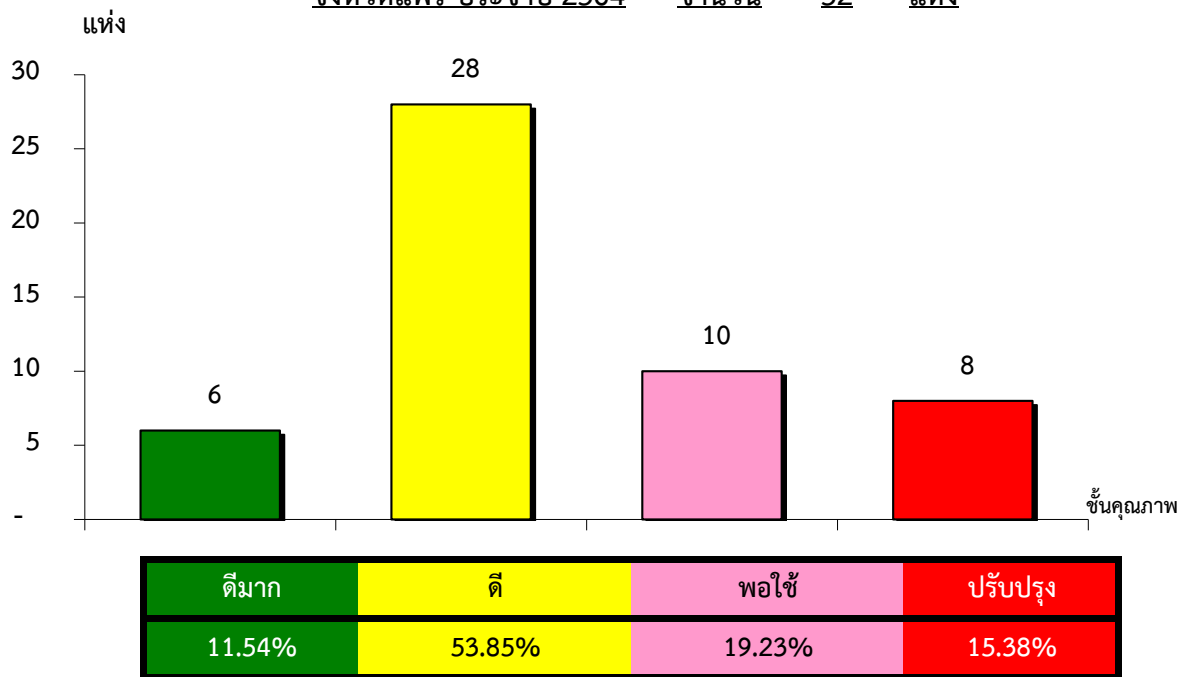


แผนภูมิแสดงจำนวนและร้อยละของ สหกรณ์และกลุ่มเกษตรกร จำแนกตามระดับการจัดชั้นคุณภาพการควบคุมภายใน

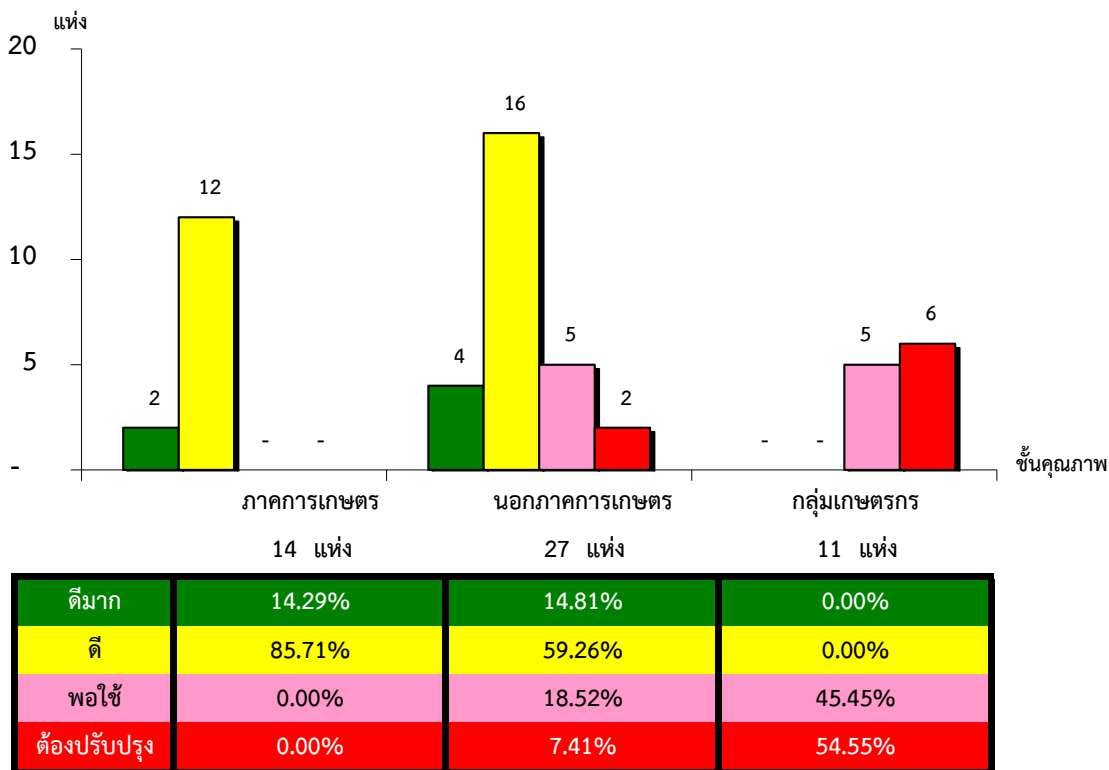
จังหวัดแพร่ ประจำปี 2564 จำนวน 52 แห่ง



*หมายเหตุ : ไม่มีระบบการควบคุมภายใน 127 แห่ง

แผนภูมิแสดงจำนวนและร้อยละของ ภาคการเกษตร นอกภาคการเกษตร และกลุ่มเกษตรกร จำแนกตามระดับการจัดชั้นคุณภาพการควบคุมภายใน

จังหวัดแพร่ ประจำปี 2564 จำนวน 52 แห่ง



*หมายเหตุ : ภาคการเกษตรไม่มีระบบการควบคุมภายใน 7 แห่ง

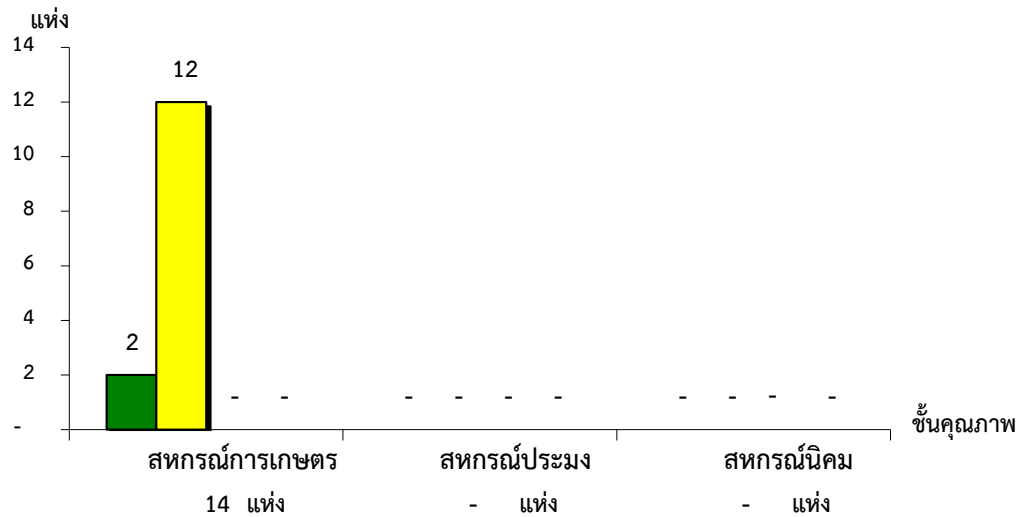
นอกภาคการเกษตรไม่มีระบบการควบคุมภายใน 0 แห่ง

กลุ่มเกษตรกรไม่มีระบบการควบคุมภายใน 110 แห่ง

ที่มา : กลุ่มพัฒนาระบบสารสนเทศและฐานข้อมูล
จัดทำโดย : กลุ่มวิเคราะห์ข้อมูลทางการเงิน

แผนภูมิแสดงจำนวนและร้อยละของ สหกรณ์ภาคการเกษตร จำแนกตามระดับการจัดชั้นคุณภาพการควบคุมภายใน

จังหวัดแพร่ ประจำปี 2564 จำนวน 14 แห่ง

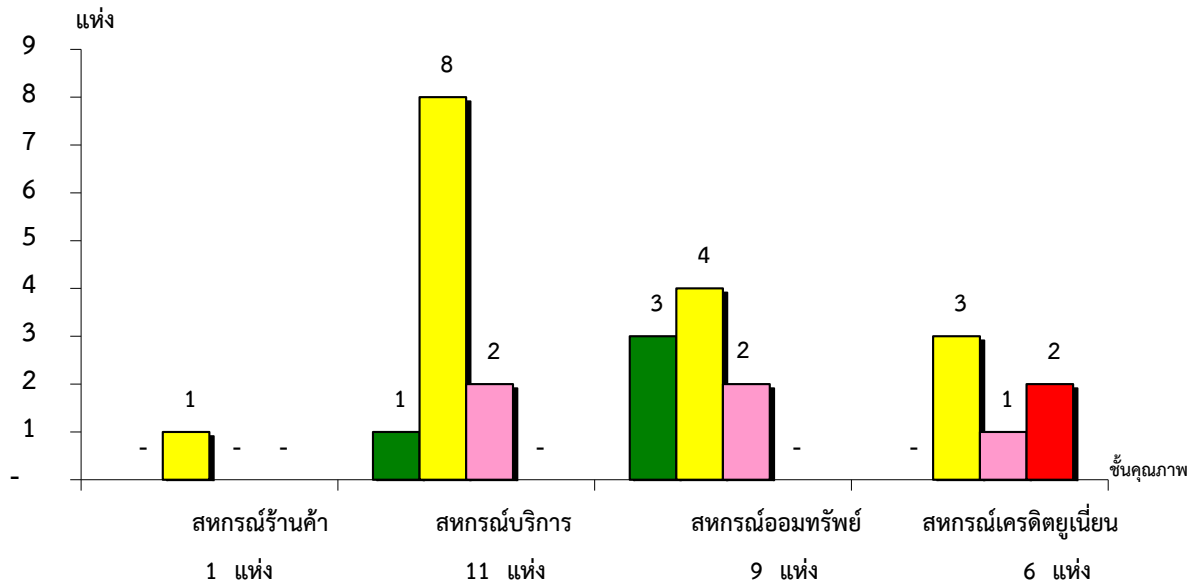


ระดับคุณภาพ	จำนวน	ร้อยละ	สหกรณ์การเกษตร	สหกรณ์ประมง	สหกรณ์นิคม
ดีมาก	2	14.29%	14 แห่ง	- แห่ง	- แห่ง
ดี	12	85.71%			
พอใช้	0	0.00%			
ต้องปรับปรุง	0	0.00%			

*หมายเหตุ : ภาคการเกษตรไม่มีระบบการควบคุมภายใน 7 แห่ง

แผนภูมิแสดงจำนวนและร้อยละของ สหกรณ์นอกภาคการเกษตร จำแนกตามระดับการจัดชั้นคุณภาพการควบคุมภายใน

จังหวัดแพร่ ประจำปี 2564 จำนวน 27 แห่ง



ระดับคุณภาพ	สหกรณ์ร้านค้า	สหกรณ์บริการ	สหกรณ์ออมทรัพย์	สหกรณ์เครดิตยูเนียน
ดีมาก	0.00%	9.09%	33.33%	0.00%
ดี	100.00%	72.73%	44.44%	50.00%
พอใช้	0.00%	18.18%	22.22%	16.67%
ต้องปรับปรุง	0.00%	0.00%	0.00%	33.33%

*หมายเหตุ : นอกภาคการเกษตรไม่มีระบบการควบคุมภายใน 10 แห่ง

ที่มา : กลุ่มพัฒนาระบบสารสนเทศและฐานข้อมูล

จัดทำโดย : กลุ่มวิเคราะห์ข้อมูลทางการเงิน